



GOVERNO DO ESTADO DO ACRE  
Comissão Estadual de Gestão de Riscos Ambientais - CEGdRA

# RELATÓRIO DE MONITORAMENTO HIDROMETEOROLÓGICO



UNIDADE DE SITUAÇÃO  
MONITORAMENTO  
HIDROMETEOROLÓGICO



**GOVERNO DO ESTADO DO ACRE**  
**Comissão Estadual de Gestão de Riscos Ambientais - CEGdRA**

**Secretário de Meio Ambiente**  
Geraldo Israel Milani Nogueira

**UNIDADE DE SITUAÇÃO**  
MONITORAMENTO HIDROMETEOROLÓGICO

Este boletim contém o resumo do monitoramento hidrometeorológico elaborado pela Unidade de Situação de Monitoramento Hidrometeorológico do Estado do Acre, a partir das seguintes fontes e base de dados: previsão trimestral do CPTEC/INPE e Sipam, previsão semanal (NCEP/NOAA/USA), chuva acumulada segundo o modelo de estimativa de precipitação Hidroestimador (CPTEC/Inpe), monitoramento de nível dos principais rios do estado do Acre e acompanhamento diário de chuva a partir dos dados das Plataformas de Coleta de dados - PCDs automáticas telemétricas instaladas nas principais bacias hidrográficas do estado do Acre, em parceria com a Agência Nacional de Águas - ANA e Serviço Geológico do Brasil - CPRM/PV.

**Coordenação**

Vera Lúcia Reis Brown

**Elaboração**

Alan dos Santos Pimentel  
Camila do Nascimento  
Marinho  
Tatiane Mendonça de Lima  
Ylza Marluce Silva de Lima

**Colaboradores**

Edvaldo de Araujo Paiva  
James Joyce Bezerra Gomes

**Instituições Parceiras**

INPE, CEMADEN, CBMAC,  
UFAC, CPTEC, SIPAM, ANA

**Realização**

SEMA/IMC

**Apoio**

FUNTAC

**Nº139**

**30/07/2019**

[www.imc.ac.gov.br](http://www.imc.ac.gov.br)



[cegdra@gmail.com](mailto:cegdra@gmail.com)



68 3213-3156



Rua das Acácias nº 279 Distrito Industrial  
CEP 69920-175 - Rio Branco  
Acre - Brasil



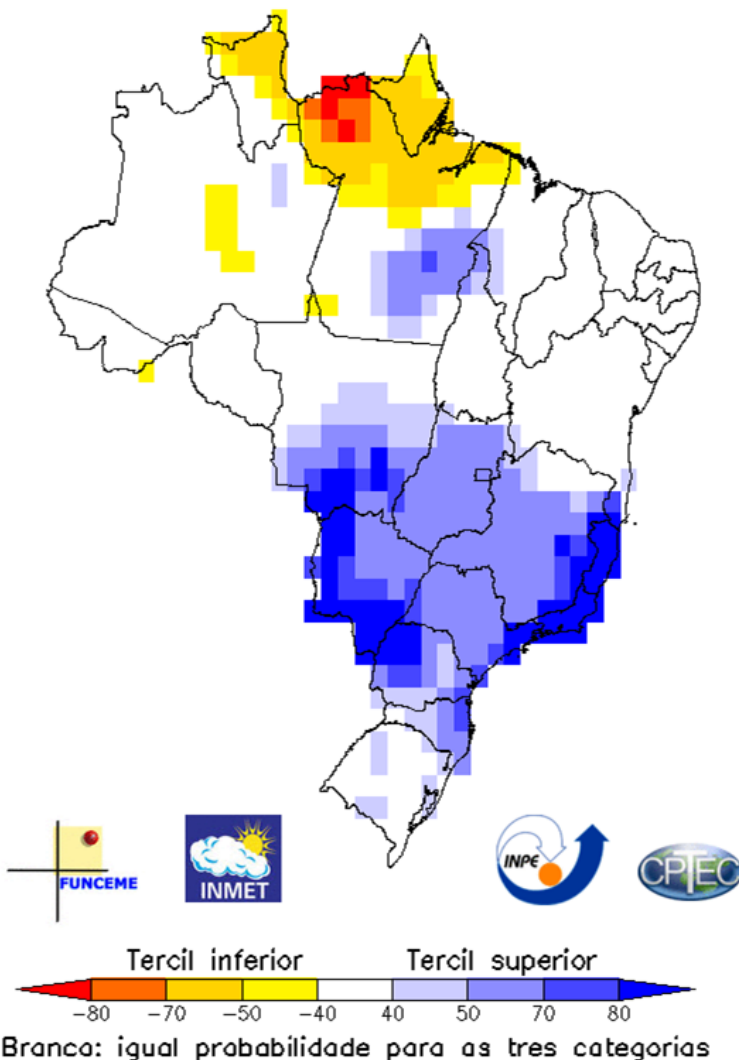
## PREVISÃO TRIMESTRAL

As condições oceânicas e atmosféricas observadas na região do oceano Pacífico Equatorial no trimestre Março-Abril-Maio de 2019 (MAM/2019) indicam a **continuidade do fenômeno El Niño com fraca intensidade** e anomalias de Temperatura da Superfície do Mar (TSM) inferiores a  $+1.0^{\circ}\text{C}$  sobre a maior parte da região. No oceano Pacífico equatorial oeste notou-se a manutenção de atividade convectiva anômala, em resposta ao aquecimento persistente das águas nesta região e condizente com o fenômeno El Niño. No estado do Acre durante o trimestre MAM/2019, as chuvas ficaram abaixo da média climatológica (CPTEC/INPE, INMET e a FUNCEME).

Os modelos de previsão climática analisados indicam a manutenção de anomalias positivas de TSM sobre o oceano Pacífico equatorial durante o trimestre Julho-Agosto-Setembro de 2019 (JAS/2019), indicando a **continuidade do fenômeno El Niño, com fraca intensidade** (CPTEC/INPE, INMET e a FUNCEME).

**Figura 1:** Previsão probabilística de precipitação pelo método objetivo (cooperação entre o CPTEC/INPE, o INMET e a FUNCEME).

CPTEC/INMET/FUNCEME multimodel  
Prob. tercil mais provável precip. (%)  
Produzida: Jun 2019      Válida para JAS 2019



O mapa ao lado apresenta a **previsão de precipitação para Julho-Agosto-Setembro de 2019 (JAS/2019)**, indicando que as chuvas devem ficar dentro dos padrões climatológicos no estado do Acre. Em uma pequena área no Leste do estado é previsto que a chuva fique abaixo da faixa normal.

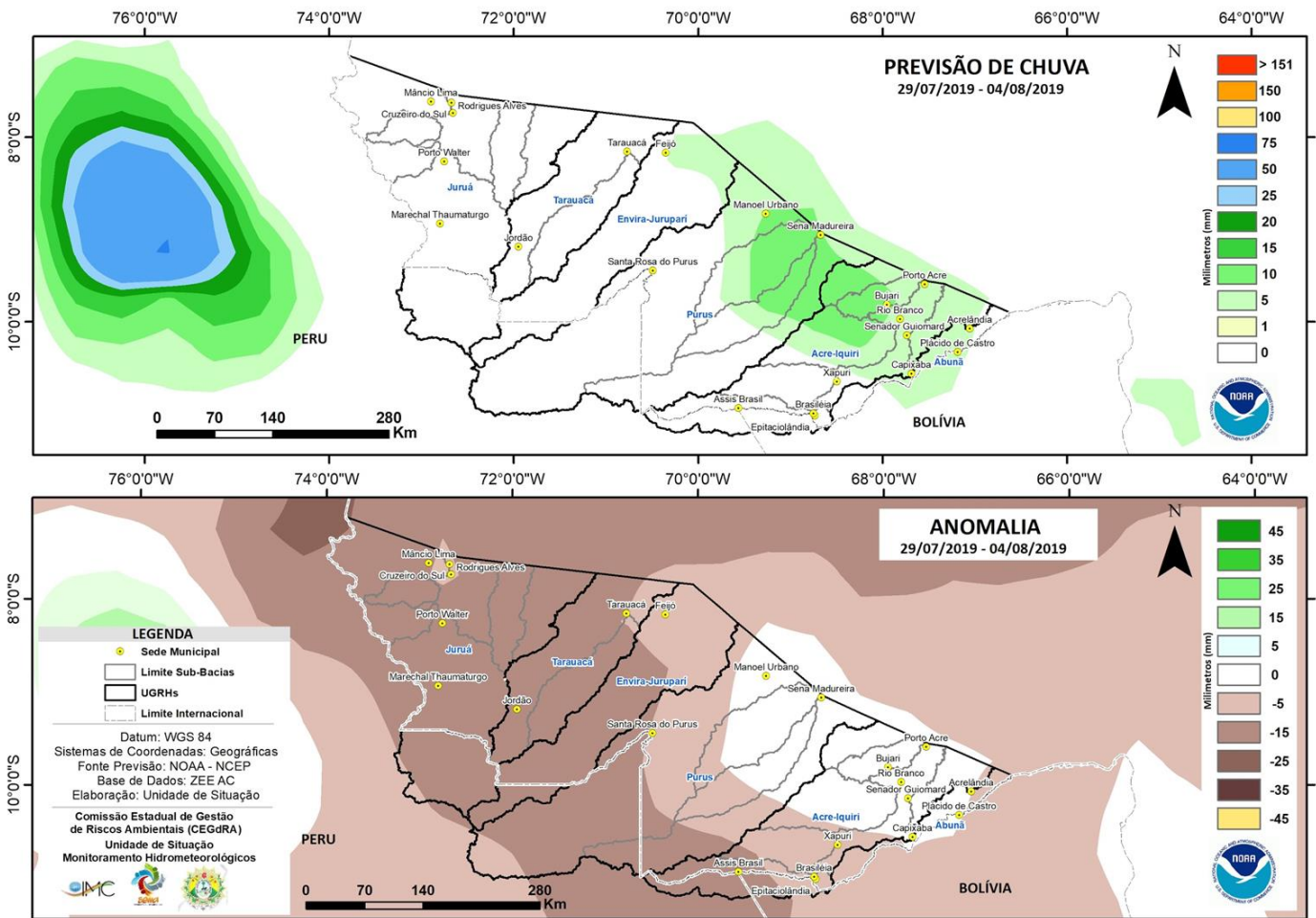
Em relação à temperatura, as previsões indicam maior probabilidade de ocorrência de valores nas categorias normal a acima da faixa normal em todo país, inclusive no estado do Acre. (CPTEC/INPE, INMET e a FUNCEME).

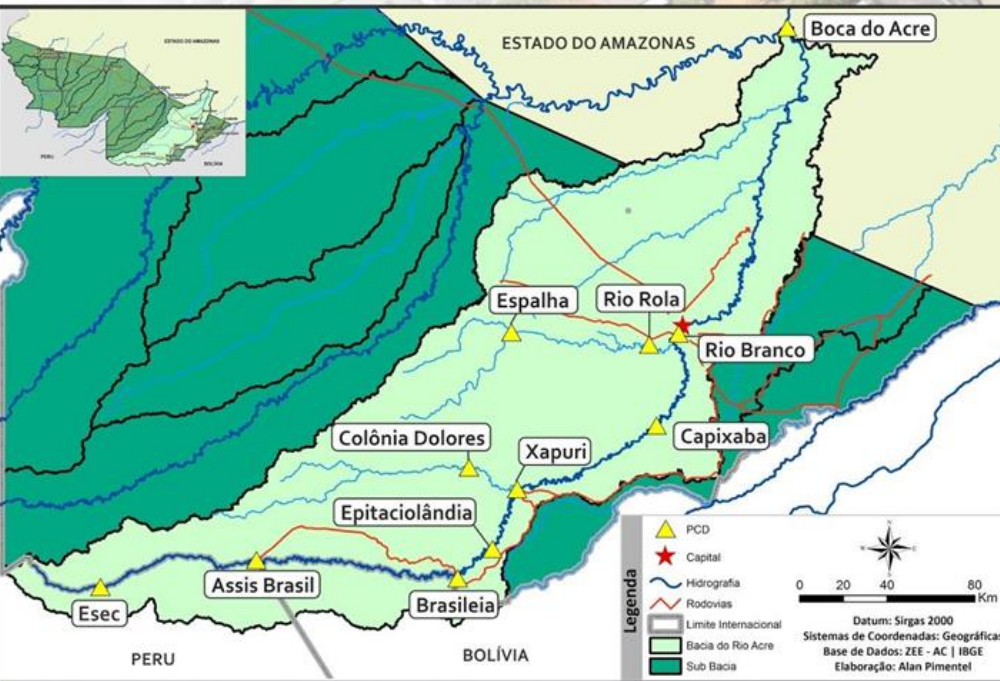
**Branco: igual probabilidade para as três categorias**

# PREVISÃO SEMANAL

No período de **29/07/2019** a **04/08/2019**, o prognóstico do Satélite NOAA/NCEP-GFS/USA indica o maior volume previsto de chuva de até 10 mm. A região **Leste** deverá concentrar até **10 mm** de precipitação.

A região **Oeste** não apresenta indicativo de previsão de chuva, e observa-se indicativo de anomalia negativa, onde as chuvas podem ficar abaixo da média para o período.





## BACIA DO RIO ACRE

Na leitura de hoje (30/07/2019), os pontos de monitoramento na Bacia do Rio Acre apresentaram redução do nível na leitura das 07:00 horas, exceto Capixaba, Rio Branco e Espalha. Assis Brasil manteve estabilidade de nível.

De acordo com as cotas de estiagens, Assis Brasil, Brasileia, Capixaba, Rio Branco, Rio Rola e Espalha encontram-se em estado de **Alerta Máximo**.

Não houve ocorrência de chuvas significativas nas últimas 24 horas.

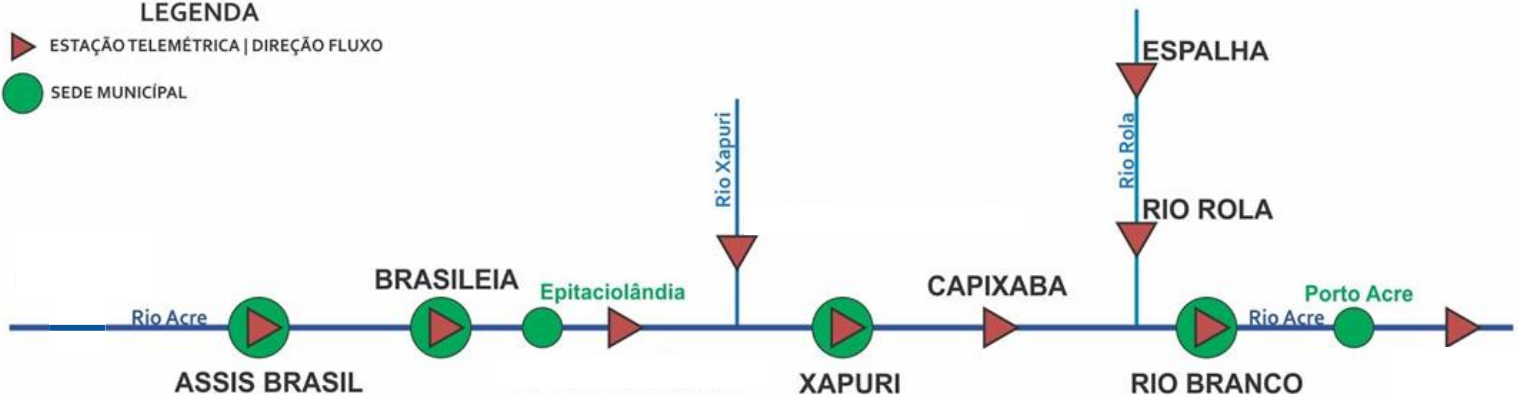
As plataformas de monitoramento em Brasileia, Xapuri, Capixaba e Rio Branco ultrapassaram o volume de chuva esperado para o mês.

### DIAGRAMA UNIFILAR

## MONITORAMENTO - NÍVEL DE RIO | PRECIPITAÇÃO

### LEGENDA

- ▶ ESTAÇÃO TELEMÉTRICA | DIREÇÃO FLUXO
- SEDE MUNICIPAL



INFO. PLATAFORMA		NÍVEL DE RIO (m)				PRECIPITAÇÃO ACUMULADA (mm)			
COD	NOME	Cota de Estiagem		NÍVEL ANTERIOR	NÍVEL ATUAL	12h	24h	96h	TOTAL DO MÊS
		Alerta	A. Máximo						
13439000	Aldeia dos Patos	0,35	0,30	SL	SL	SD	SD	SD	SD
13450000	Assis Brasil	4,00	3,50	2,67	2,67	0,0	0,0	0,4	12,6
13470000	Brasiléia	4,00	3,50	1,25	1,24	0,0	0,0	0,0	29,6
13551000	Xapuri	2,20	2,00	SL	SL	SD	SD	SD	44,2
13568000	Capixaba	4,00	3,50	1,53	1,58	0,0	0,0	0,4	75,2
13600002	Rio Branco	3,00	2,69	2,13	2,21	0,0	0,0	0,0	95,0*
13578000	Rio Rola	3,50	3,00	1,50	1,48	0,0	0,0	0,0	22,8
13572000	Espalha	3,50	3,00	0,91	0,92	0,2	0,2	0,2	86,6

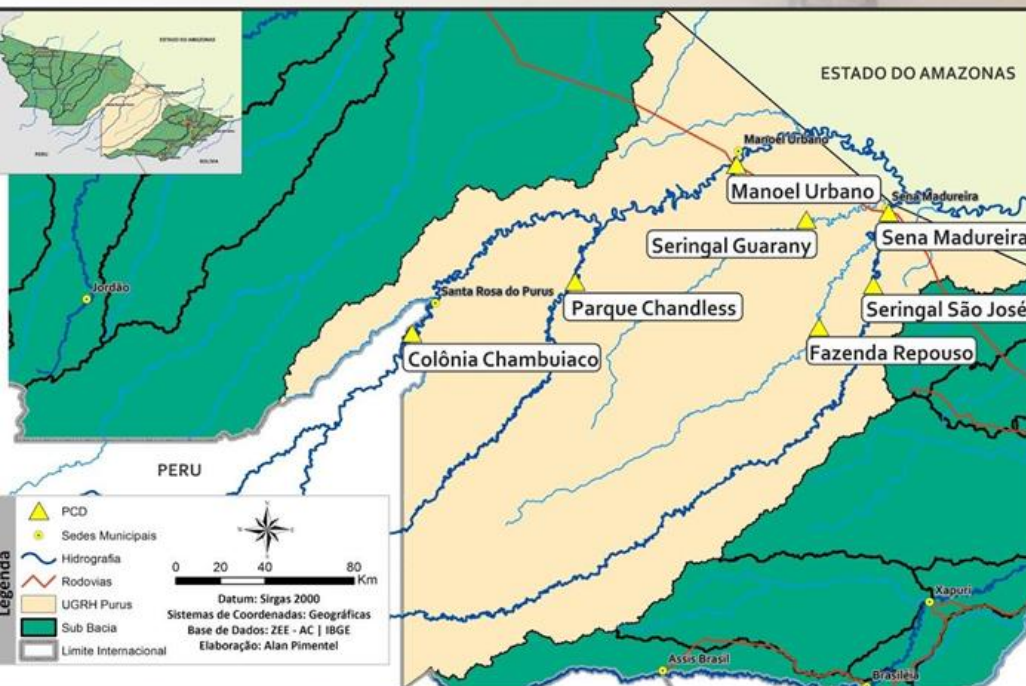
Dados Nível: 07h00min | Dados Precipitação: 10h00min (horário de Brasília)

### LEGENDA

SL – Sem Leitura    Alerta – Cota de Alerta  
SD - Sem Dados    A. Máximo – Cota de Alerta Máximo  
Cotas definidas para Plataforma de Monitoramento Ambiental TerraMA2.  
Fonte: Gestor PCD - ANA  
\*\*Dados da Plataforma INMET

- OBSERVAÇÃO
- ATENÇÃO
- ALERTA
- ALERTA MÁXIMO





## BACIA DO PURUS

Na leitura de hoje (30/07/2019), as plataformas de monitoramento localizadas em Santa Rosa, Manoel Urbano, Seringal Guarany e Sena Madureira apresentam falhas para níveis de rio.

Não houve ocorrência de chuvas significativas nas últimas 24 horas.

A plataforma de monitoramento em Santa Rosa, superou o volume de chuva esperado para o mês.

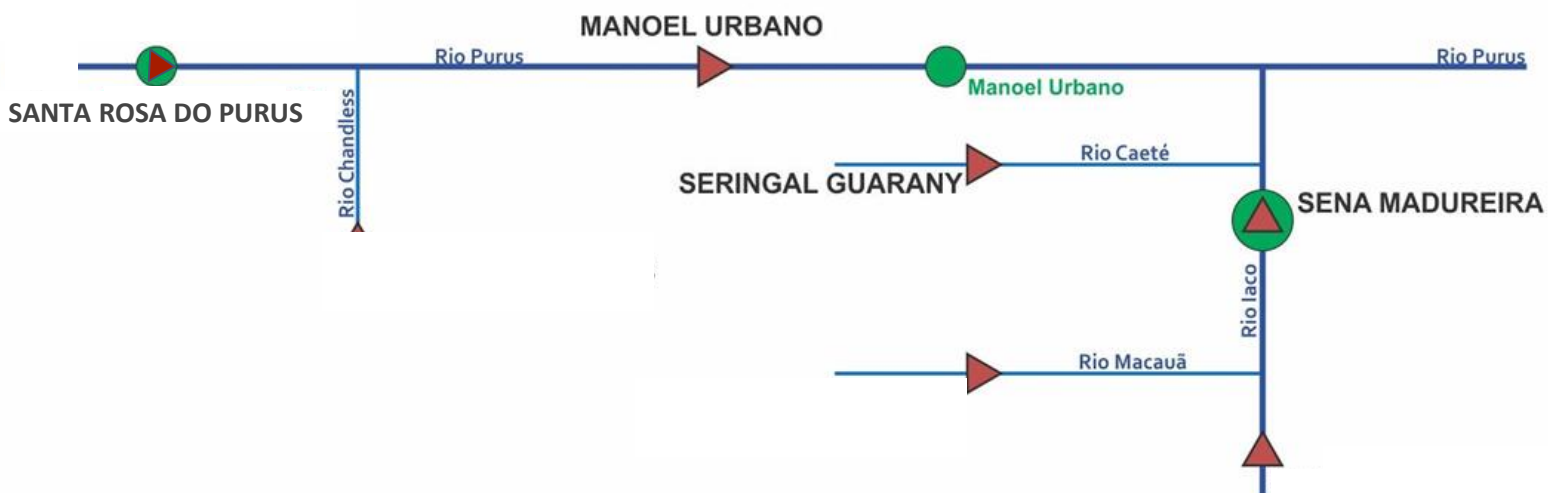
### DIAGRAMA UNIFILAR

## MONITORAMENTO - NÍVEL DE RIO | PRECIPITAÇÃO

### LEGENDA

▶ ESTAÇÃO TELEMÉTRICA | DIREÇÃO FLUXO

● SEDE MUNICIPAL



INFO. PLATAFORMA		NÍVEL DE RIO (m)				PRECIPITAÇÃO ACUMULADA (mm)			
COD	NOME	Cota de Estiagem		NÍVEL ANTERIOR	NÍVEL ATUAL	12h	24h	96h	TOTAL DO MÊS
		Alerta	A. Máximo						
00970003	Santa Rosa	1,30	1,00	SL	SL	0,0	0,0	0,2	51,4
13180000	Manoel Urbano	2,50	2,00	SL	SL	0,2	0,2	0,2	33,2
13405000	Seringal Guarany	2,50	2,00	SL	SL	0,2	0,2	0,4	110,4
13310000	Sena Madureira	2,20	2,00	SL	SL	SD	SD	SD	SD

### LEGENDA

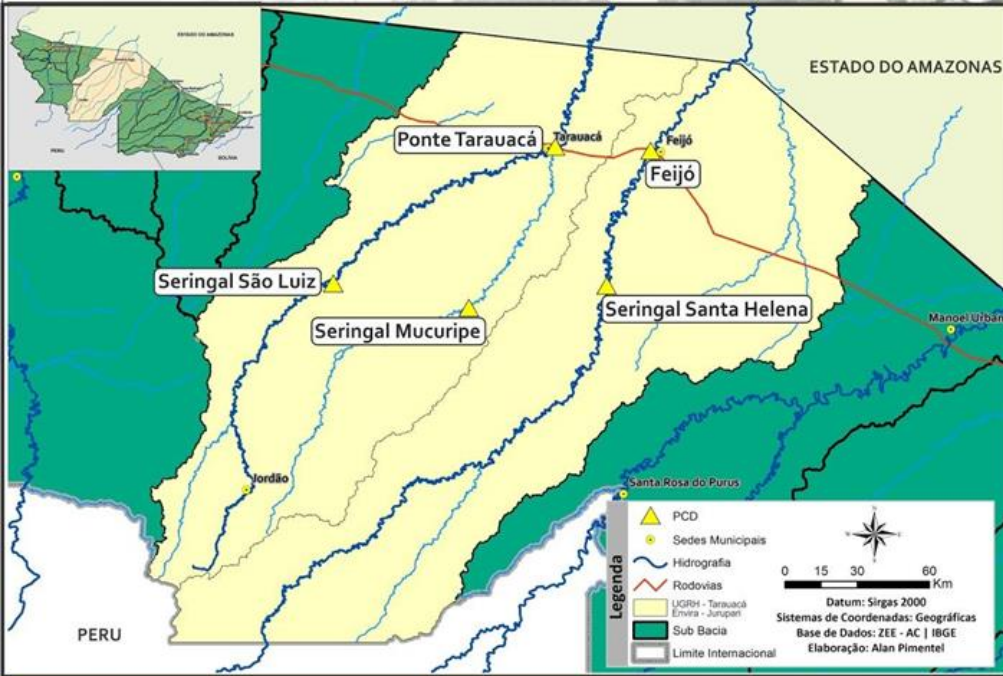
SL – Sem Leitura  
SD - Sem Dados

Alerta – Cota de Alerta  
A. Máximo – Cota de Alerta Máximo

Dados Nível: 07h00min | Dados Precipitação: 10h00min (horário de Brasília)

■ OBSERVAÇÃO ■ ALERTA  
■ ATENÇÃO ■ ALERTA MÁXIMO

Cotas definidas para Plataforma de Monitoramento Ambiental TerraMA2.  
Fonte: Gestor PCD - ANA



## BACIA DO RIO TARAUCÁ e ENVIRA - JURUPARI

Na leitura de hoje (30/07/2019), o ponto de monitoramento na Bacia do Envira-Jurupari, localizada em Feijó apresentou redução.

As plataformas de monitoramento localizadas em Tarauacá e Seringal Santa Helena apresentam falhas para níveis de rio.

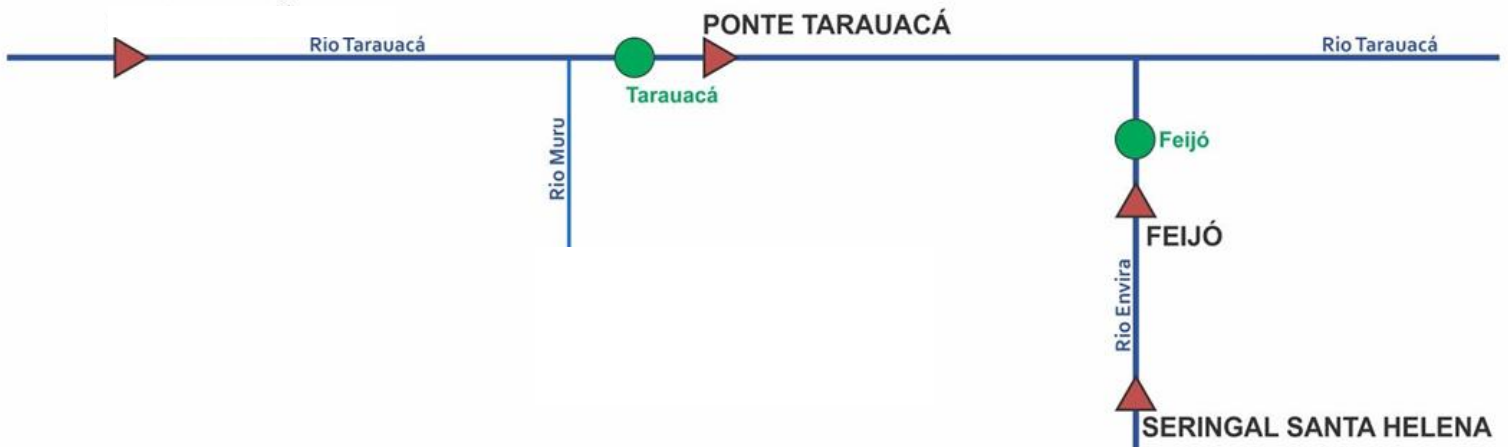
Não houve ocorrência de chuvas significativas nas últimas 24 horas.

A plataforma de monitoramento em Feijó superou o volume de chuva esperado para o mês.

### DIAGRAMA UNIFILAR MONITORAMENTO - NÍVEL DE RIO | PRECIPITAÇÃO

#### LEGENDA

- ESTAÇÃO TELEMÉTRICA | DIREÇÃO FLUXO
- SEDE MUNICIPAL



INFO. PLATAFORMA		NÍVEL DE RIO (m)				PRECIPITAÇÃO ACUMULADA (mm)			
COD	NOME	Cota de Estiagem		NÍVEL ANTERIOR	NÍVEL ATUAL	12h	24h	96h	TOTAL DO MÊS
		Alerta	A. Máximo						
12590000	Ponte Tarauacá	2,20	2,00	SL	SL	0,0	0,0	0,0	38,4**
12640000	Ser. Santa Helena	2,50	2,00	SL	SL	SD	SD	SD	SD
12650000	Feijó	2,50	2,00	3,99	3,93	0,0	0,0	0,0	145,2**

#### LEGENDA

SL – Sem Leitura    Alerta – Cota de Alerta  
SD - Sem Dados    A. Máximo – Cota de Alerta Máximo

Cotas definidas para Plataforma de Monitoramento Ambiental TerraMA2.

Fonte: Gestor PCD - ANA

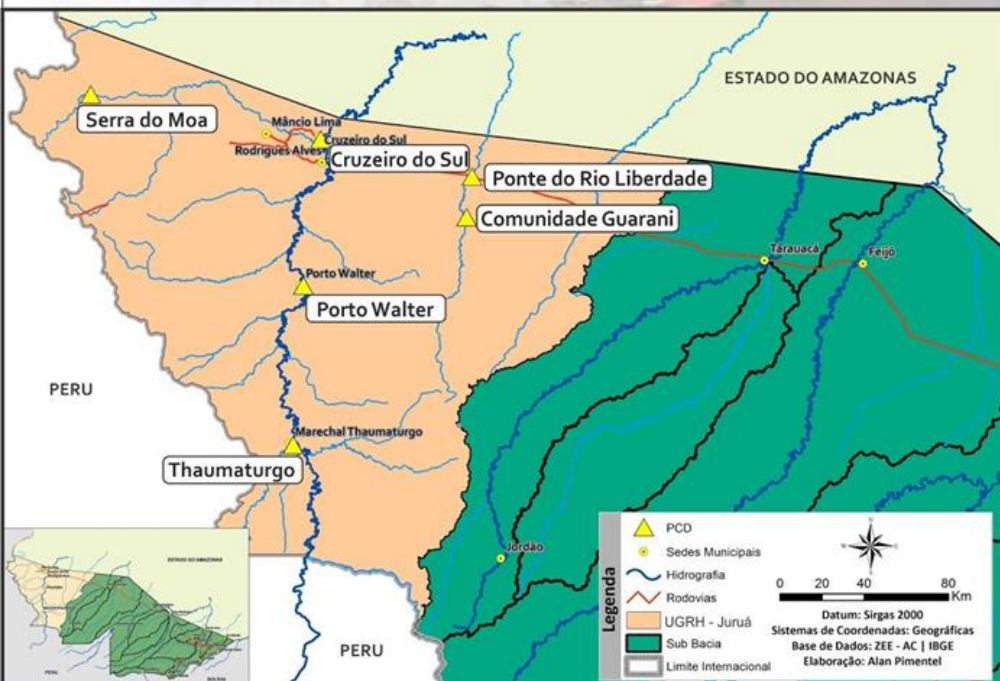
\*\*Dados da Plataforma INMET

\* Leiturista (Quartel de Tarauacá) In loco - 06:00 horas

Dados Nível: 07h00min | Dados Precipitação: 10h00min (horário de Brasília)

- OBSERVAÇÃO
- ATENÇÃO
- ALERTA
- ALERTA MÁXIMO





## BACIA DO JURUÁ

Na leitura de hoje (30/07/2019), os pontos de monitoramento localizados em Ponte do Rio Liberdade e Porto Walter indicaram redução de nível na leitura das 07:00 horas, exceto Cruzeiro do Sul que apresentou elevação de nível.

A plataforma de coleta de dados localizada em M. Thaumaturgo apresentou falhas.

Não houve ocorrência de chuvas significativas nas últimas 24 horas.

De acordo com as cotas de estiagens, Ponte do Liberdade encontra-se em **Observação** e Porto Walter está em **Alerta Máximo**.

A plataforma de monitoramento em Cruzeiro do Sul superou o volume de chuva esperado para o mês.

DIAGRAMA UNIFILAR

## MONITORAMENTO - NÍVEL DE RIO | PRECIPITAÇÃO

### LEGENDA

- ESTÇÃO TELEMÉTRICA | DIREÇÃO FLUXO
- SEDE MUNICIPAL



INFO. PLATAFORMA		NÍVEL DE RIO (m)				PRECIPITAÇÃO ACUMULADA (mm)			
COD	NOME	Cota de Estiagem		NÍVEL ANTERIOR	NÍVEL ATUAL	12h	24h	96h	TOTAL DO MÊS
		Alerta	A. Máximo						
12370000	Thaumaturgo	2,50	2,00	SL	SL	0,2	0,2	0,8	38,6
12390000	Porto Walter	2,50	2,00	0,52*	0,50*	0,0	0,0	0,0	59,2**
12500000	Cruzeiro do Sul	2,30	2,00	5,16*	5,22*	0,0	0,0	3,0	109,4**
12510500	Ponte Liberdade	1,30	1,00	1,74	1,62	0,0	0,0	0,0	118,6

### LEGENDA

Dados Nível: 07h00min | Dados Precipitação: 10h00min (horário de Brasília)

SL – Sem Leitura    **Alerta** – Cota de Alerta

SD - Sem Dados    **A. Máximo** – Cota de Alerta Máximo

Cotas definidas para Plataforma de Monitoramento Ambiental TerraMA2.

Fonte: Gestor PCD - ANA

\*\*Dados da Plataforma INMET

\* Leiturista Construfam - 07:00 horas

- OBSERVAÇÃO
- ALERTA
- ATENÇÃO
- ALERTA MÁXIMO





## GLOSSÁRIO

### SIGLAS INSTITUCIONAIS

**ANA** - Agência Nacional de Águas

**CPTEC** - Centro de Previsão de Tempo e Estudos Climáticos

**CENSIPAM** - Centro Gestor e Operacional do Sistema de Proteção da Amazônia

**CPRM** - Companhia de Pesquisa de Recursos Minerais

**INPE** - Instituto Nacional de Pesquisas Espaciais

**IMC** - Instituto de Mudanças Climáticas e Regulação dos Serviços Ambientais

**NCEP** - National Centers for Environmental Prediction

**NOAA** - National Oceanic & Atmospheric Administration

**SEMA** - Secretaria de Estado de Meio Ambiente

### SIGLAS TÉCNICAS

**GFS** - Global Forecast System é um modelo de previsão meteorológico produzido pelo NCEP

**TSM** - Temperatura da superfície do mar

**ENOS** - Fenômeno El Niño-Oscilação Sul

**ZCAS** - Zona de Convergência Intertropical

**GOES** - Geostationary Operational Environmental Satellite

**PCD** - Plataforma de Coleta de Dados