



GOVERNO DO ESTADO DO ACRE
Comissão Estadual de Gestão de Riscos Ambientais - CEGdRA

RELATÓRIO DE MONITORAMENTO HIDROMETEOROLÓGICO



FOTO: Secom AC

FOTO: Adelcimar Carvalho

FOTO: Samuel Bryan

FOTO: Darlene Braga

FOTO: Tribuna do Juruá

UNIDADE DE SITUAÇÃO
MONITORAMENTO
HIDROMETEOROLÓGICO



GOVERNO DO ESTADO DO ACRE
Comissão Estadual de Gestão de Riscos Ambientais - CEGdRA

Secretário de Meio Ambiente
Geraldo Israel Milani Nogueira

UNIDADE DE SITUAÇÃO
MONITORAMENTO HIDROMETEOROLÓGICO

Este boletim contém o resumo do monitoramento hidrometeorológico elaborado pela Unidade de Situação de Monitoramento Hidrometeorológico do Estado do Acre, a partir das seguintes fontes e base de dados: previsão trimestral do CPTEC/INPE e Sipam, previsão semanal (NCEP/NOAA/USA), chuva acumulada segundo o modelo de estimativa de precipitação Hidroestimador (CPTEC/Inpe), monitoramento de nível dos principais rios do estado do Acre e acompanhamento diário de chuva a partir dos dados das Plataformas de Coleta de dados - PCDs automáticas telemétricas instaladas nas principais bacias hidrográficas do estado do Acre, em parceria com a Agência Nacional de Águas - ANA e Serviço Geológico do Brasil - CPRM/PV.

Coordenação

Vera Lúcia Reis Brown

Elaboração

Alan dos Santos Pimentel
Djallene Rebêlo de Araújo
Maria Alice Silva de Paula
Tatiane Mendonça de Lima
Ylza Marluce Silva de Lima

Colaboradores

Edvaldo de Araujo Paiva
James Joyce Bezerra Gomes

Instituições Parceiras

INPE, CEMADEN, CBMAC,
UFAC, CPTEC, SIPAM, ANA

Realização

SEMA/IMC

Apoio

FUNTAC

N°59

01/04/2019

www.imc.ac.gov.br



cegdra@gmail.com



68 3213-3156



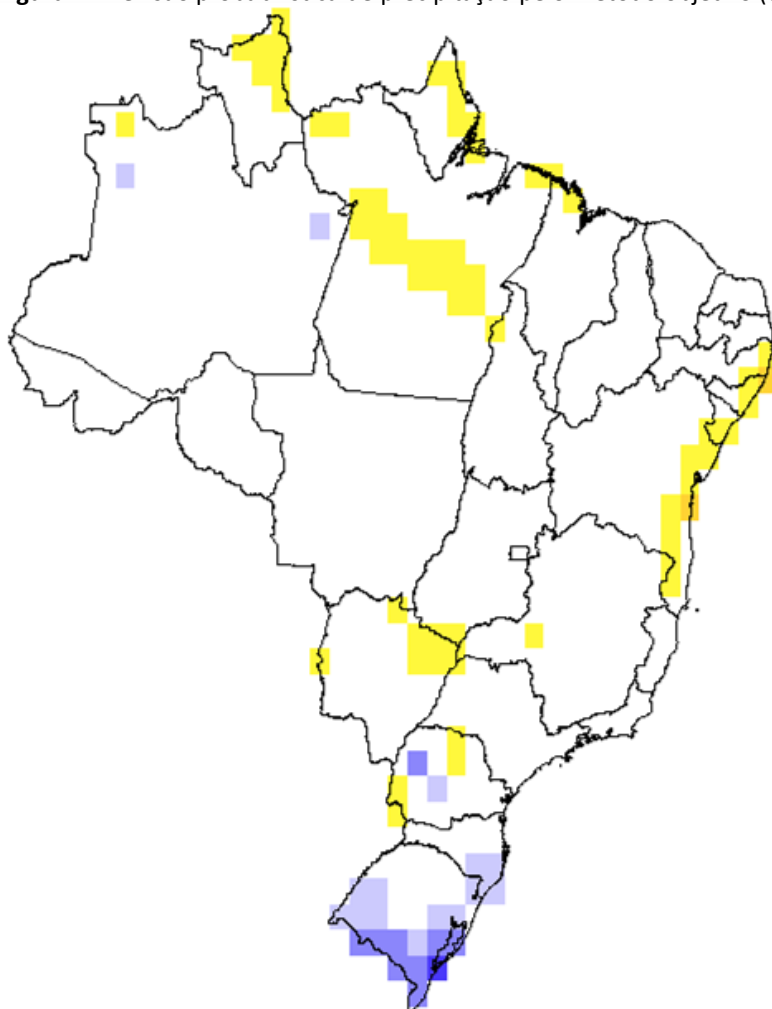
Rua das Acácias nº 279 Distrito Industrial
CEP 69920-175 - Rio Branco
Acre - Brasil

PREVISÃO TRIMESTRAL

As condições oceânicas no Pacífico Equatorial indicaram anomalias positivas na Temperatura da Superfície do Mar (TSM) no trimestre Dezembro-Janeiro-Fevereiro de 2018-19 (DJF/2018-19), ao longo de toda a faixa equatorial. Da mesma forma, durante o mês de março as condições de TSM no oceano Pacífico Equatorial apresentaram-se com anomalias superiores a +0.5C. Além disso, os ventos alísios mantêm-se enfraquecidos, indicando **permanência da resposta atmosférica ao aquecimento persistente da temperatura no oceano Pacífico Equatorial, coerente com a fase positiva do fenômeno El Niño-Oscilação Sul (ENOS), ainda que de fraca intensidade** (CPTEC/INPE, INMET e a FUNCEME).

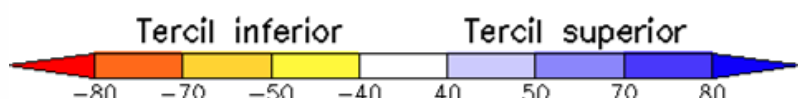
Na **previsão climática para o trimestre Abril-Maio-Junho de 2019 (AMJ/2019)**, os modelos analisados indicam **anomalia positiva** da TSM sobre o oceano Pacífico Equatorial, coerente com a **fase positiva do ENOS para esse trimestre**. Em relação à intensidade do fenômeno, os campos analisados indicam que continuará com **intensidade fraca** (CPTEC/INPE, INMET e a FUNCEME).

Figura 1: Previsão probabilística de precipitação pelo método objetivo (cooperação entre o CPTEC/INPE, o INMET e a FUNCEME).



O mapa ao lado apresenta a **previsão de precipitação para o trimestre Abril-Maio-Junho de 2019 (AMJ/2019)**, indicando que as chuvas devem ficar dentro da média esperada.

Em relação à temperatura, as previsões indicam maior probabilidade de ocorrência de valores nas categorias normal à acima da faixa normal em todo país. (CPTEC/INPE, INMET e a FUNCEME).



Branco: igual probabilidade para as três categorias

PRECIPITAÇÃO ACUMULADA 24h

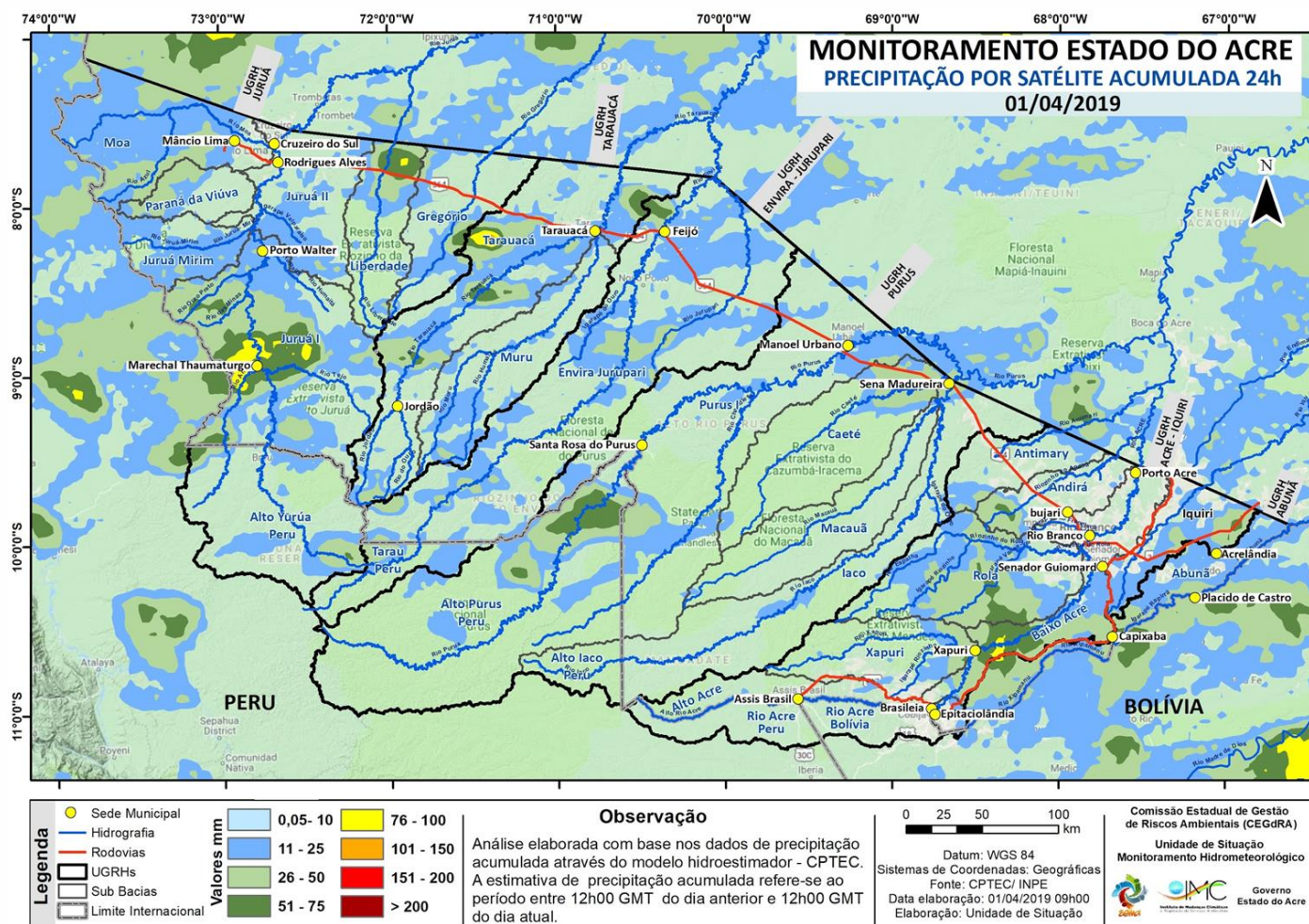
O produto **Hidroestimador** é resultado de um método que estima automaticamente a precipitação por meio de observação entre a precipitação estimada por radar e a temperatura de brilho do topo das nuvens extraídas do canal infravermelho do satélite GOES-16, tendo como resultado taxas de precipitação acumuladas em 24 horas, (*SCOFIELD, 2001). A estimativa de precipitação acumulada refere-se ao período entre 12:00h do dia anterior e 12:00h GMT do dia atual. A figura abaixo mostra a distribuição e quantificação da estimativa de chuva acumulada em 24 horas no estado. As cores mais quentes (amarela, laranja e vermelha) representam os maiores acumulados de chuva, portanto, chuvas mais intensas. Do dia **31/03** para **01/04/2019** houve registro de chuvas com acumulados de **até 100 mm**.

Bacia do Rio Acre - chuva acumulada de até 100 mm na sub-bacia do Baixo Acre, a jusante da cidade de Xapuri.

Bacia do Purus - chuva acumulada de até 75 mm na sub-bacia do Alto Purus - Peru a montante da cidade de Santa Rosa do Purus.

Bacia do Tarauacá e Envira Jurupari - núcleos de chuva acumulada de até 50 mm na sub-bacia Tarauacá.

Bacia do Juruá - chuva acumulada de até 100 mm próximo a cidade de Marechal Thaumaturgo.



Fonte: http://sigma.cptec.inpe.br/prec_sat/

*Scofield, R.A. (2001). Comments on "A quantitative assessment of the NESDIS Auto-Estimador", **Weather and Forecasting** (16), p. 277-278, 2001.



BACIA DO RIO ACRE

Na leitura de hoje (01/04/2019) os pontos de monitoramento na Bacia do Rio Acre apresentaram redução do nível na leitura das 07:00 horas.

O Rio Acre na estação de monitoramento localizada na capital de Rio Branco encontra-se em estado de **Observação**.

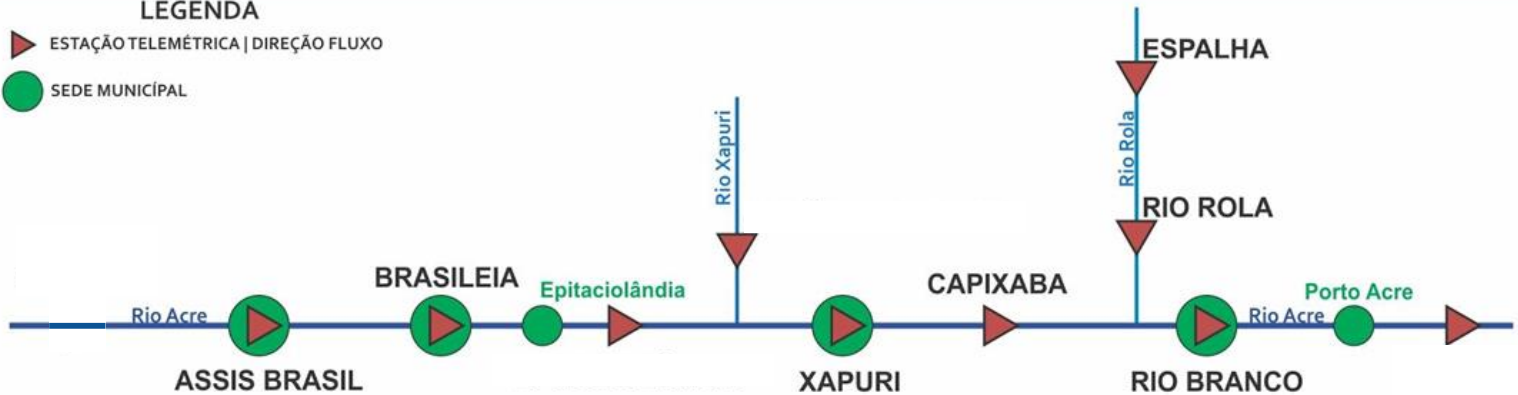
Houve chuvas significativas nas últimas 24 horas em Capixaba com 45,8 mm.

DIAGRAMA UNIFILAR

MONITORAMENTO - NÍVEL DE RIO | PRECIPITAÇÃO

LEGENDA

- ▶ ESTAÇÃO TELEMÉTRICA | DIREÇÃO FLUXO
- SEDE MUNICIPAL



INFO. PLATAFORMA		NÍVEL DE RIO (m)				PRECIPITAÇÃO ACUMULADA (mm)			
COD	NOME	Cota de Inundação		NÍVEL ANTERIOR	NÍVEL ATUAL	12h	24h*	96h*	TOTAL DO MÊS (00h às 10h)
		Alerta	A. Máximo						
13439000	Aldeia dos Patos	9,00	9,50	3,75	3,60	0,0	0,2	1,4	0,0
13450000	Assis Brasil	11,30	12,50	3,78	3,57	0,0	0,0	0,0	0,0
13470000	Brasileia	9,80	11,40	4,07	3,38	4,0	4,6	6,2	4,0
13551000	Xapuri	12,50	13,40	SL	SL	7,6	7,6	8,6	4,8
13568000	Capixaba	14,00	14,70	8,86	7,54	45,8	45,8	49,0	45,8
13600002	Rio Branco	13,50	14,00	12,60	11,48	0,0	0,0	0,8	0,0
13578000	Rio Rola	14,50	15,00	SL	SL	SD	SD	SD	SD
13572000	Espalha	14,00	14,50	7,68	7,67	14,2	16,4	45,4	14,2

Dados Nível: 07h00min | Dados Precipitação: 10h00min (horário de Brasília)

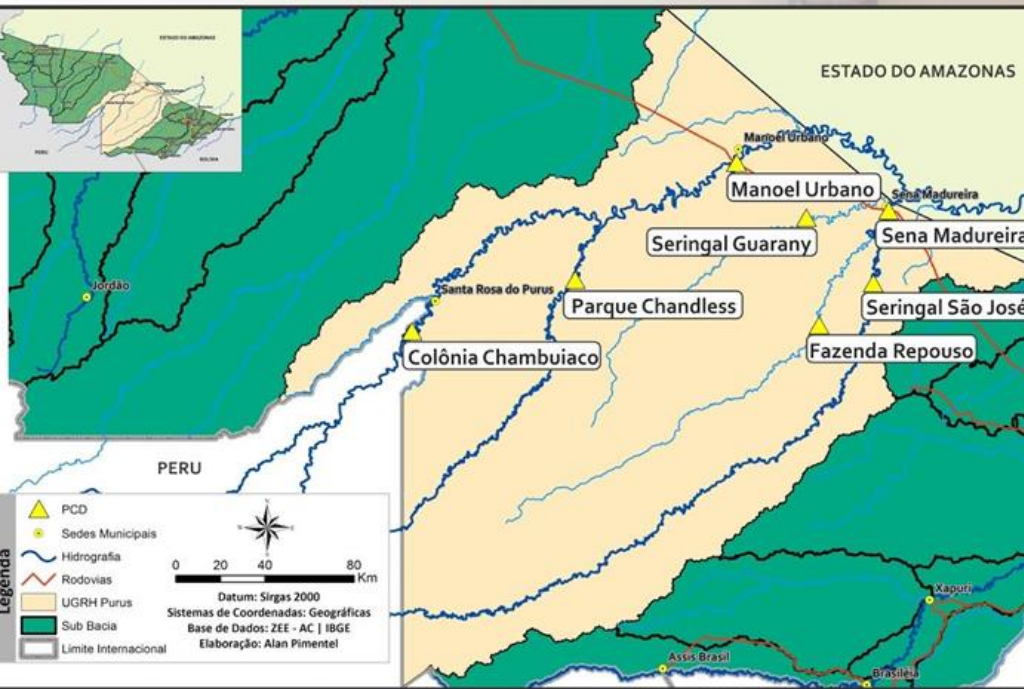
LEGENDA

SL – Sem Leitura Alerta – Cota de Alerta
SD - Sem Dados A. Máximo – Cota de Alerta Máximo

Cotas definidas para Plataforma de Monitoramento Ambiental TerraMA2.

* Dados das últimas 24h e 96h contém informações do mês anterior (Março).

- OBSERVAÇÃO
- ATENÇÃO
- ALERTA
- ALERTA MÁXIMO



BACIA DO PURUS

Na leitura de hoje (01/04/2019) os pontos de monitoramento na Bacia do Rio Purus, a estação de monitoramento Seringal Guarany no Rio Caeté apresentou elevação e o Rio laco em Sena Madureira registrou redução na leitura das 07:00 horas.

O Rio laco na estação de monitoramento de **Sena Madureira** encontra-se em estado de **Observação**.

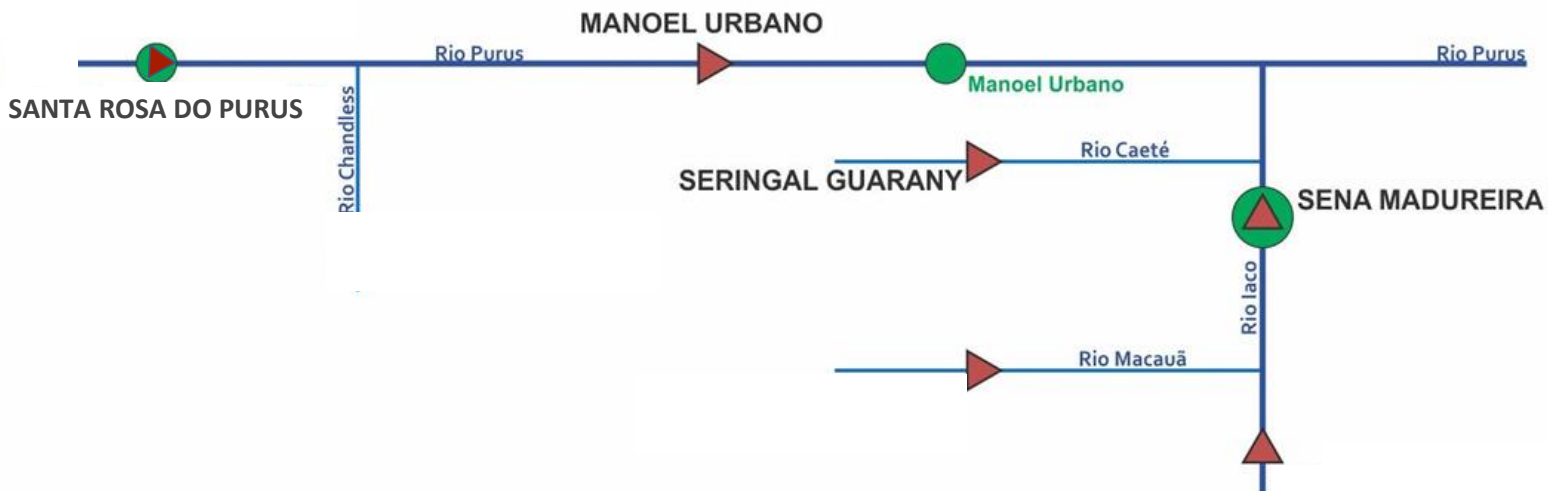
Não houve chuvas significativas nas últimas 24 horas.

DIAGRAMA UNIFILAR

MONITORAMENTO - NÍVEL DE RIO | PRECIPITAÇÃO

LEGENDA

- ▶ ESTAÇÃO TELEMÉTRICA | DIREÇÃO FLUXO
- SEDE MUNICIPAL



INFO. PLATAFORMA		NÍVEL DE RIO (m)				PRECIPITAÇÃO ACUMULADA (mm)			
COD	NOME	Cota de Inundação		NÍVEL ANTERIOR	NÍVEL ATUAL	12h	24h*	96h*	TOTAL DO MÊS (00h às 10h)
		Alerta	A. Máximo						
00970003	Santa Rosa	8,70	9,00	SL	SL	0,0	0,0	19,0	0,0
13180000	Manoel Urbano	13,50	14,00	SL	SL	0,0	0,0	7,8	0,0
13405000	Seringal Guarany	13,50	14,00	9,47	10,07	0,4	0,6	14,4	0,4
13310000	Sena Madureira	14,00	15,20	12,45	12,02	0,0	0,0	3,0	0,0

LEGENDA

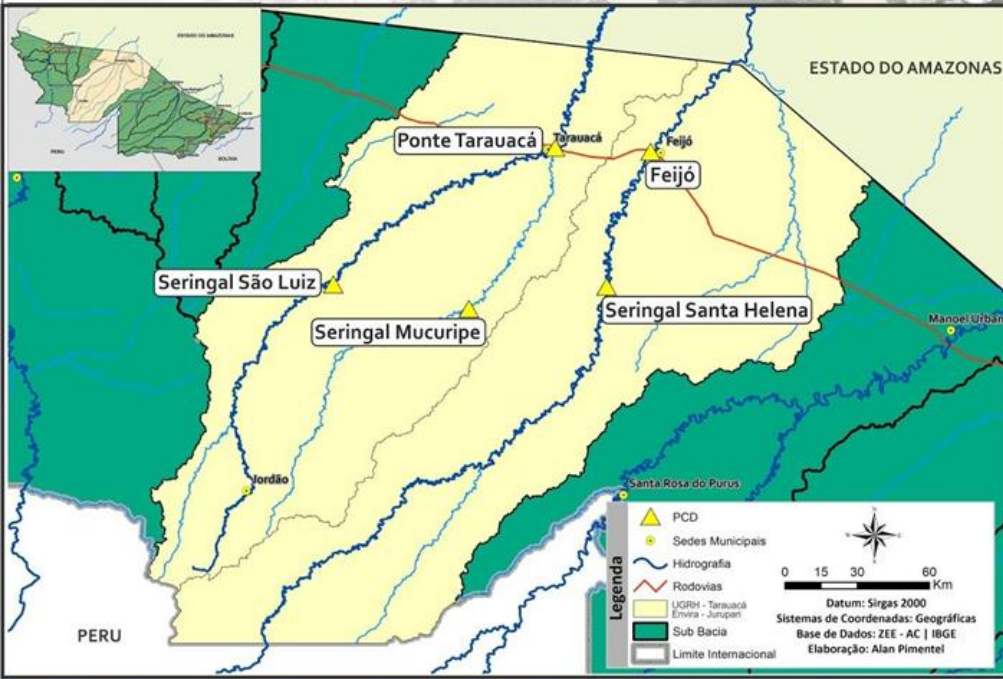
- SL – Sem Leitura
- SD - Sem Dados
- Alerta – Cota de Alerta
- A. Máximo – Cota de Alerta Máximo

Dados Nível: 07h00min | Dados Precipitação: 10h00min (horário de Brasília)

- OBSERVAÇÃO
- ATENÇÃO
- ALERTA
- ALERTA MÁXIMO

Cotas definidas para Plataforma de Monitoramento Ambiental TerraMA2.

* Dados das últimas 24h e 96h contém informações do mês anterior (Março).



BACIA DO RIO TARAUACÁ e ENVIRA - JURUPARI

Na leitura de hoje (01/04/2019) os pontos de monitoramento na Bacia do Envira-Jurupari, Ser. Santa Helena e o Rio Envira em Feijó apresentaram redução do nível na leitura das 07:00 horas. Rio Tarauacá em Tarauacá registrou redução na leitura das 06:00 horas.

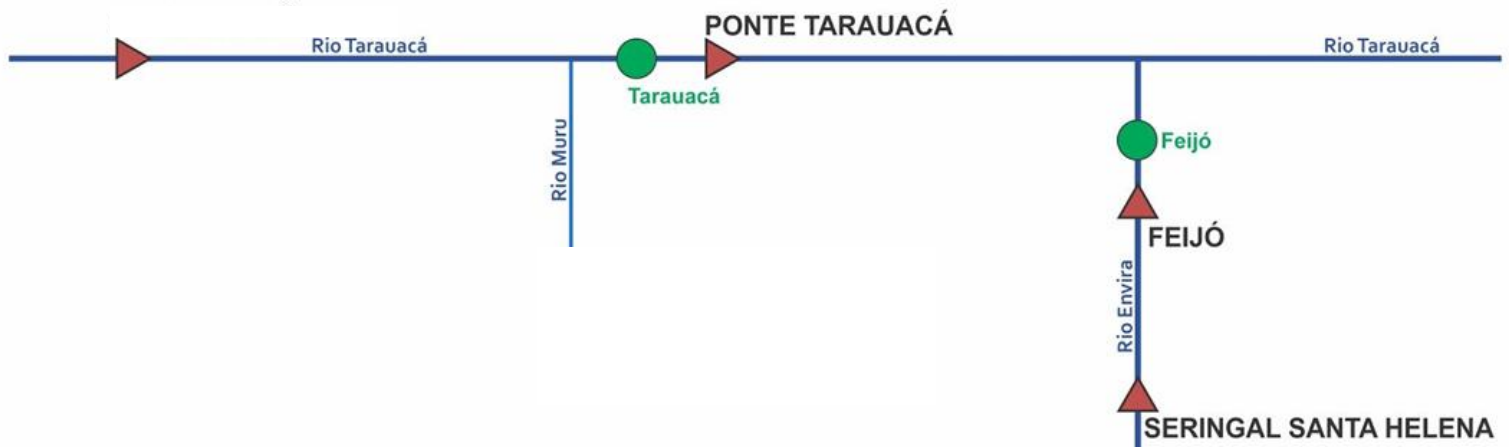
Não houve chuva significativa durante as últimas 24 horas.

DIAGRAMA UNIFILAR

MONITORAMENTO - NÍVEL DE RIO | PRECIPITAÇÃO

LEGENDA

- ESTAÇÃO TELEMÉTRICA | DIREÇÃO FLUXO
- SEDE MUNICIPAL



INFO. PLATAFORMA		NÍVEL DE RIO (m)				PRECIPITAÇÃO ACUMULADA (mm)			
COD	NOME	Cota de Inundação		NÍVEL ANTERIOR	NÍVEL ATUAL	12h	24h*	96h*	TOTAL DO MÊS (00h às 10h)
		Alerta	A. Máximo						
12590000	Ponte Tarauacá	8,50	9,50	7,10*	6,50*	0,0	3,2	54,6	0,0*
12640000	Ser. Santa Helena	9,50	10,00	7,07	5,72	0,0	0,0	9,6	0,0
12650000	Feijó	13,50	14,00	10,77	9,28	0,0	0,0	7,4	0,0

LEGENDA

Dados Nível: 07h00min | Dados Precipitação: 10h00min (horário de Brasília)

SL – Sem Leitura **Alerta** – Cota de Alerta

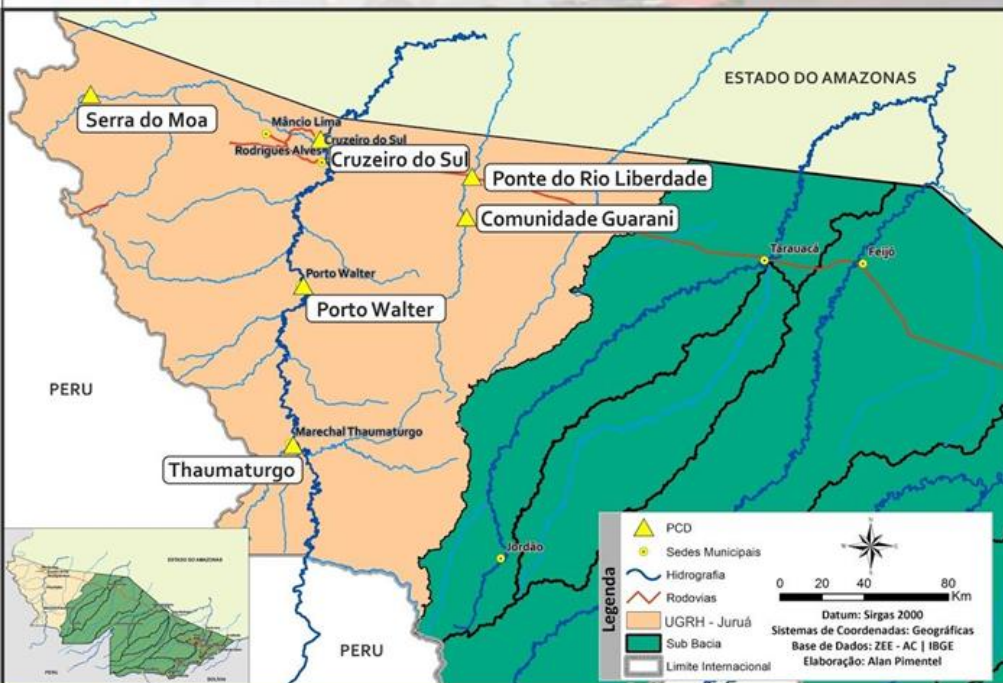
SD - Sem Dados **A. Máximo** – Cota de Alerta Máximo

Cotas definidas para Plataforma de Monitoramento Ambiental TerraMA2.

* Leiturista (Quartel de Tarauacá) In loco - 06:00 horas

* Dados das últimas 24h e 96h contém informações do mês anterior (Março).

- OBSERVAÇÃO
- ATENÇÃO
- ALERTA
- ALERTA MÁXIMO



BACIA DO JURUÁ

Na leitura de hoje (01/04/2019) os pontos de monitoramento na Bacia do Juruá apresentaram redução de níveis na leitura das 07:00 horas, exceto Cruzeiro do Sul.

O Rio Juruá em Cruzeiro do Sul se mantém em estado de **Alerta**, conforme Sistema de Alerta TerraMA².

Não houve chuva significativa durante as últimas 24 horas.

DIAGRAMA UNIFILAR

MONITORAMENTO - NÍVEL DE RIO | PRECIPITAÇÃO

LEGENDA

- ▶ ESTAÇÃO TELEMÉTRICA | DIREÇÃO FLUXO
- SEDE MUNICIPAL



INFO. PLATAFORMA		NÍVEL DE RIO (m)				PRECIPITAÇÃO ACUMULADA (mm)			
COD	NOME	Cota de Inundação		NÍVEL ANTERIOR	NÍVEL ATUAL	12h	24h *	96h *	TOTAL DO MÊS (00h às 10h)
		Alerta	A. Máximo						
12370000	Thaumaturgo	11,70	12,00	SL	SL	0,0	0,2	13,0	0,0
12390000	Porto Walter	9,00	9,70	7,70*	6,56*	0,0	0,0	60,4	0,0*
12500000	Cruzeiro do Sul	11,80	13,00	12,22	12,50	0,0	8,2	66,2	0,0
12510500	Ponte Liberdade	13,50	14,00	5,63	4,56	2,6	2,6	37,6	0,2

Dados Nível: 07h00min | Dados Precipitação: 10h00min (horário de Brasília)

LEGENDA

SL – Sem Leitura **Alerta** – Cota de Alerta

SD - Sem Dados **A. Máximo** – Cota de Alerta Máximo

Cotas definidas para Plataforma de Monitoramento Ambiental TerraMA².

*Dados da Plataforma INMET

* Dados das últimas 24h e 96h contém informações do mês anterior (Março).

- OBSERVAÇÃO
- ATENÇÃO
- ALERTA
- ALERTA MÁXIMO



GLOSSÁRIO

SIGLAS INSTITUCIONAIS

- ANA** - Agência Nacional de Águas
- CPTEC** - Centro de Previsão de Tempo e Estudos Climáticos
- CENSIPAM** - Centro Gestor e Operacional do Sistema de Proteção da Amazônia
- CPRM** - Companhia de Pesquisa de Recursos Minerais
- INPE** - Instituto Nacional de Pesquisas Espaciais
- IMC** - Instituto de Mudanças Climáticas e Regulação dos Serviços Ambientais
- NCEP** - National Centers for Environmental Prediction
- NOAA** - National Oceanic & Atmospheric Administration
- SEMA** - Secretaria de Estado de Meio Ambiente

SIGLAS TÉCNICAS

- GFS** - Global Forecast System é um modelo de previsão meteorológico produzido pelo NCEP
- TSM** - Temperatura da superfície do mar
- ENOS** - Fenômeno El Niño-Oscilação Sul
- ZCAS** - Zona de Convergência Intertropical
- GOES** - Geostationary Operational Environmental Satellite
- PCD** - Plataforma de Coleta de Dados