



GOVERNO DO ESTADO DO ACRE  
Comissão Estadual de Gestão de Riscos Ambientais - CEGdRA

# RELATÓRIO DE MONITORAMENTO HIDROMETEOROLÓGICO



UNIDADE DE SITUAÇÃO  
MONITORAMENTO  
HIDROMETEOROLÓGICO



**GOVERNO DO ESTADO DO ACRE**  
**Comissão Estadual de Gestão de Riscos Ambientais - CEGdRA**

**Secretário de Meio Ambiente**  
Geraldo Israel Milani Nogueira

**UNIDADE DE SITUAÇÃO**  
MONITORAMENTO HIDROMETEOROLÓGICO

Este boletim contém o resumo do monitoramento hidrometeorológico elaborado pela Unidade de Situação de Monitoramento Hidrometeorológico do Estado do Acre, a partir das seguintes fontes e base de dados: previsão trimestral do CPTEC/INPE e Sipam, previsão semanal (NCEP/NOAA/USA), chuva acumulada segundo o modelo de estimativa de precipitação Hidroestimador (CPTEC/Inpe), monitoramento de nível dos principais rios do estado do Acre e acompanhamento diário de chuva a partir dos dados das Plataformas de Coleta de dados - PCDs automáticas telemétricas instaladas nas principais bacias hidrográficas do estado do Acre, em parceria com a Agência Nacional de Águas - ANA e Serviço Geológico do Brasil - CPRM/PV.

**Coordenação**

Vera Lúcia Reis Brown

**Elaboração**

Alan dos Santos Pimentel  
Djallene Rebêlo de Araújo  
Maria Alice Silva de Paula  
Tatiane Mendonça de Lima  
Ylza Marluce Silva de Lima

**Colaboradores**

Edvaldo de Araujo Paiva  
James Joyce Bezerra Gomes

**Instituições Parceiras**

INPE, CEMADEN, CBMAC,  
UFAC, CPTEC, SIPAM, ANA

**Realização**

SEMA/IMC

**Apoio**

FUNTAC

**N°55**

**26/03/2019**

[www.imc.ac.gov.br](http://www.imc.ac.gov.br)



[cegdra@gmail.com](mailto:cegdra@gmail.com)



68 3213-3156



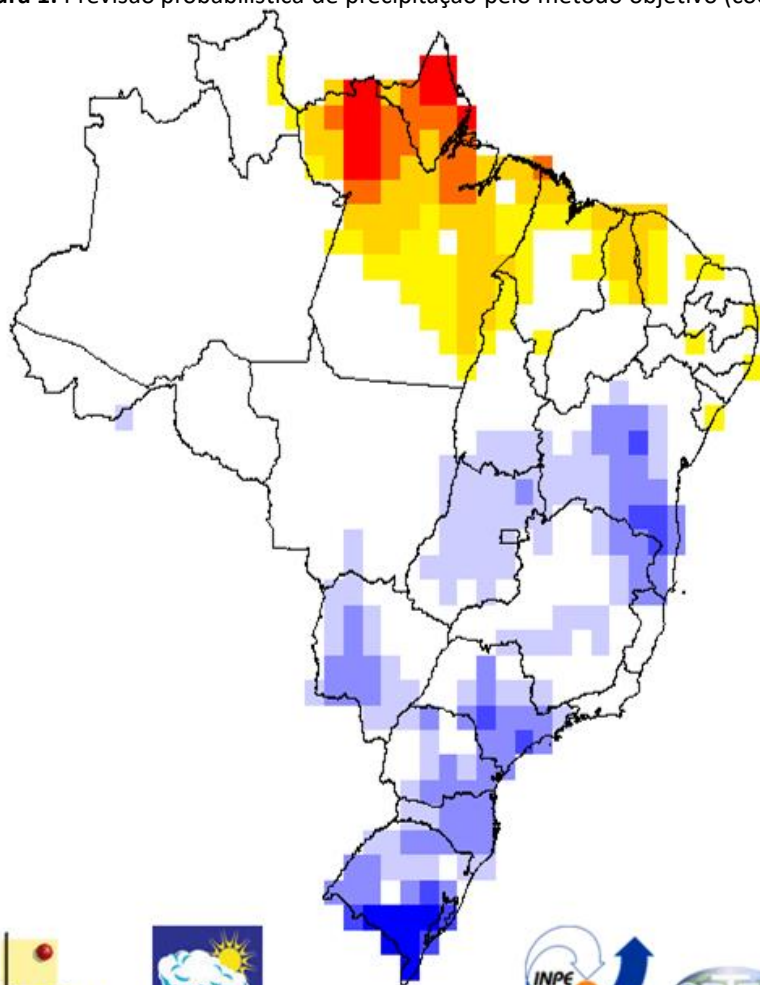
Rua das Acácias nº 279 Distrito Industrial  
CEP 69920-175 - Rio Branco  
Acre - Brasil

## PREVISÃO TRIMESTRAL

As condições oceânicas no oceano Pacífico Equatorial indicaram um aquecimento no **trimestre Novembro-Dezembro-Janeiro de 2018/2019 (NDJ/2018-2019)**, ao longo de toda a faixa equatorial, com anomalias positivas da Temperatura da Superfície do Mar (TSM). Da mesma forma, durante as **primeiras semanas do mês de fevereiro**, às condições oceânicas no Pacífico Equatorial apresentaram-se com águas mais quentes, com anomalias superiores a  $+0.5^{\circ}\text{C}$ . Além disso, foi observado o enfraquecimento dos ventos alísios, indicando a resposta inicial da atmosfera ao aquecimento persistente da temperatura do mar no Pacífico Equatorial, resultado do acoplamento com o oceano, e assim, deu-se o **estabelecimento do fenômeno El Niño-Oscilação Sul mesmo com fraca intensidade**.

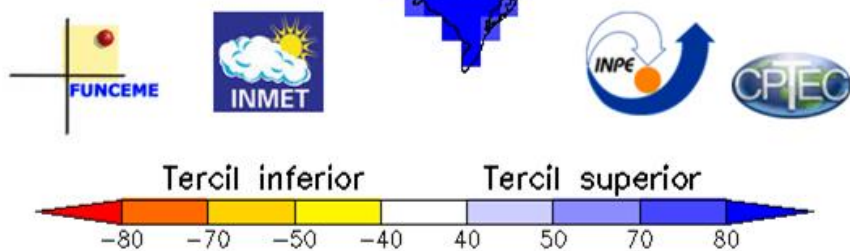
A **previsão climática do trimestre Março-Abril-Maio de 2019 (MAM/2019)**, é coerente com a fase positiva do fenômeno El Niño-Oscilação Sul para esse trimestre. Em relação à intensidade do fenômeno, os campos analisados indicam que **continuará com intensidade fraca**. (CPTEC/INPE, INMET e a FUNCEME).

**Figura 1:** Previsão probabilística de precipitação pelo método objetivo (cooperação entre o CPTEC/INPE, o INMET e a FUNCEME).



O mapa ao lado apresenta a **previsão de precipitação para o trimestre Março, Abril e Maio de 2019 (MAM/2019)**, indicando para área localizada na **Bacia do Rio Acre ligeira probabilidade de chuvas na categoria acima da faixa normal climatológica** e nas demais áreas do estado do Acre, chuvas dentro da média esperada.

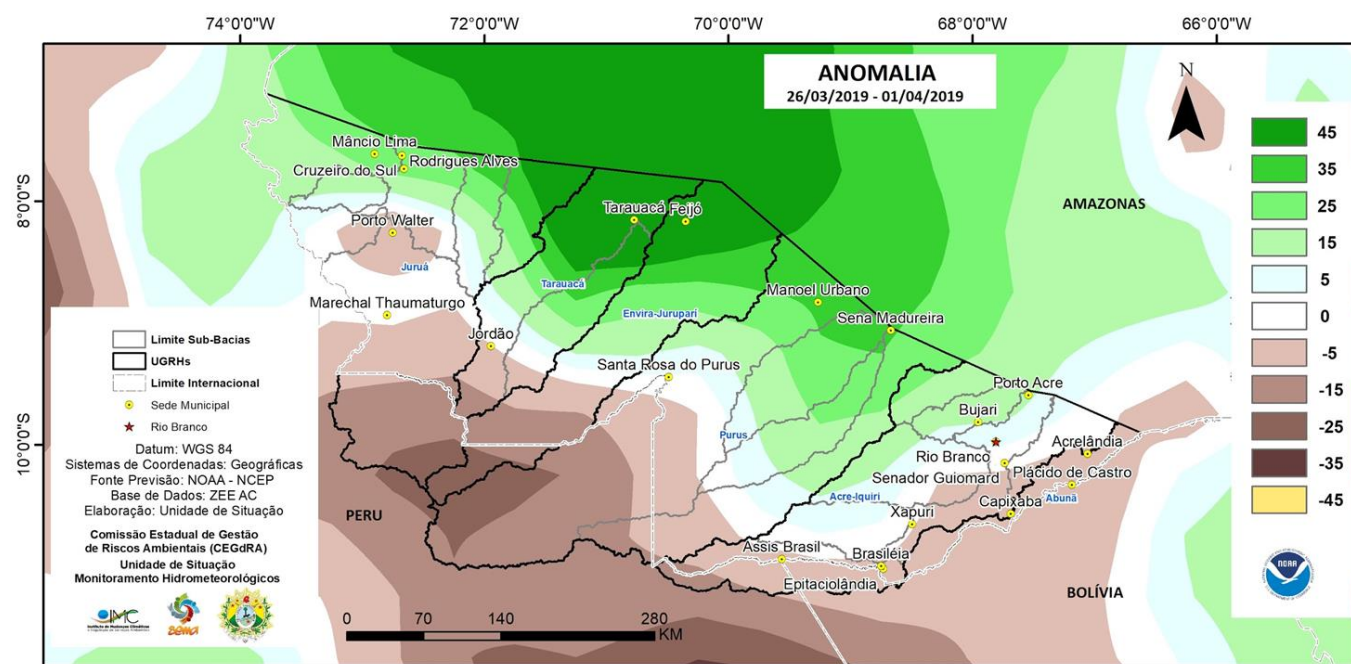
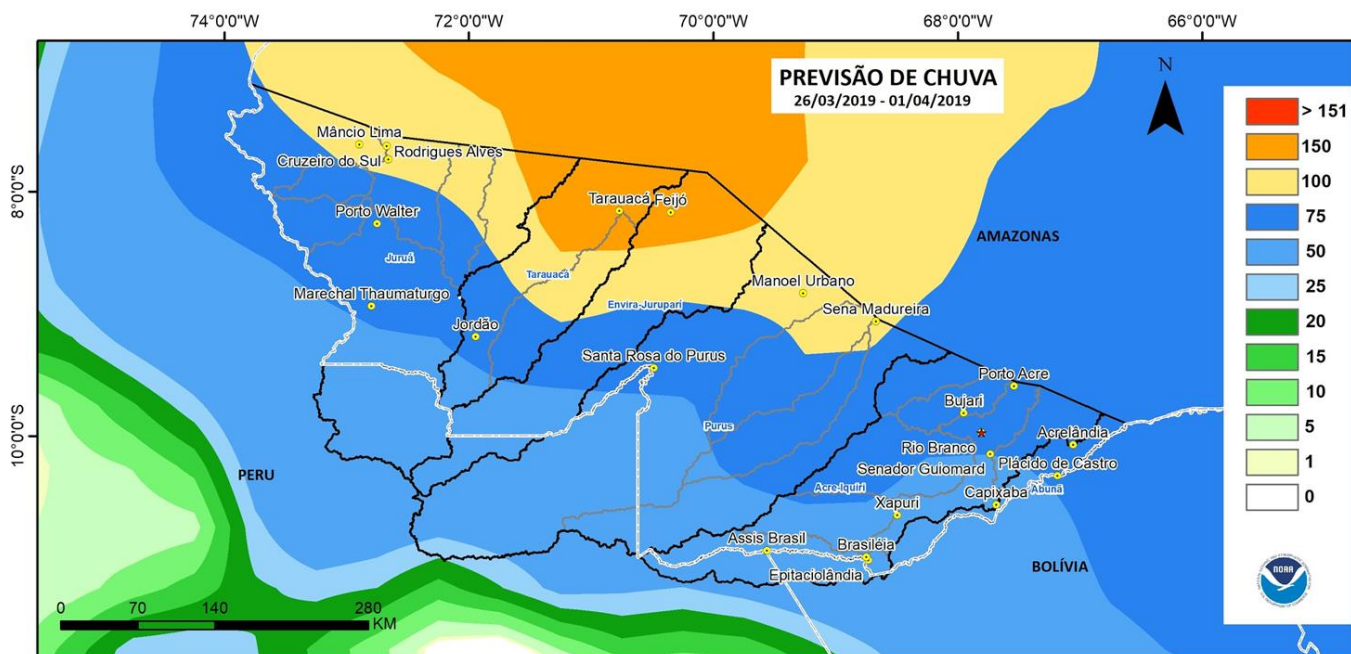
Em relação à temperatura, as previsões indicam maior probabilidade de ocorrência de valores nas categorias normal à acima da faixa normal em todo país. (CPTEC/INPE, INMET e a FUNCEME).



**Branco:** igual probabilidade para as três categorias

# PREVISÃO SEMANAL

Para o período de **26/03/2019 a 01/04/2019**, as previsões do Satélite NOAA/NCEP-GFS/USA indicam para o Acre acumulados de até **150 mm** de chuva. A região **Oeste** deverá concentrar acumulados de chuva de até **150 mm** na região dos municípios de Tarauacá e Feijó, na mesma região há indicativo de anomalia positiva indicando que as chuvas podem ficar até 45 mm acima da média. A região **Leste** deverá concentrar até **100 mm** de precipitação com indicativo de anomalia positiva entre os municípios de Manoel Urbano e Porto Acre, sendo esperado chuvas acima da média para o período.



# PRECIPITAÇÃO ACUMULADA 24h

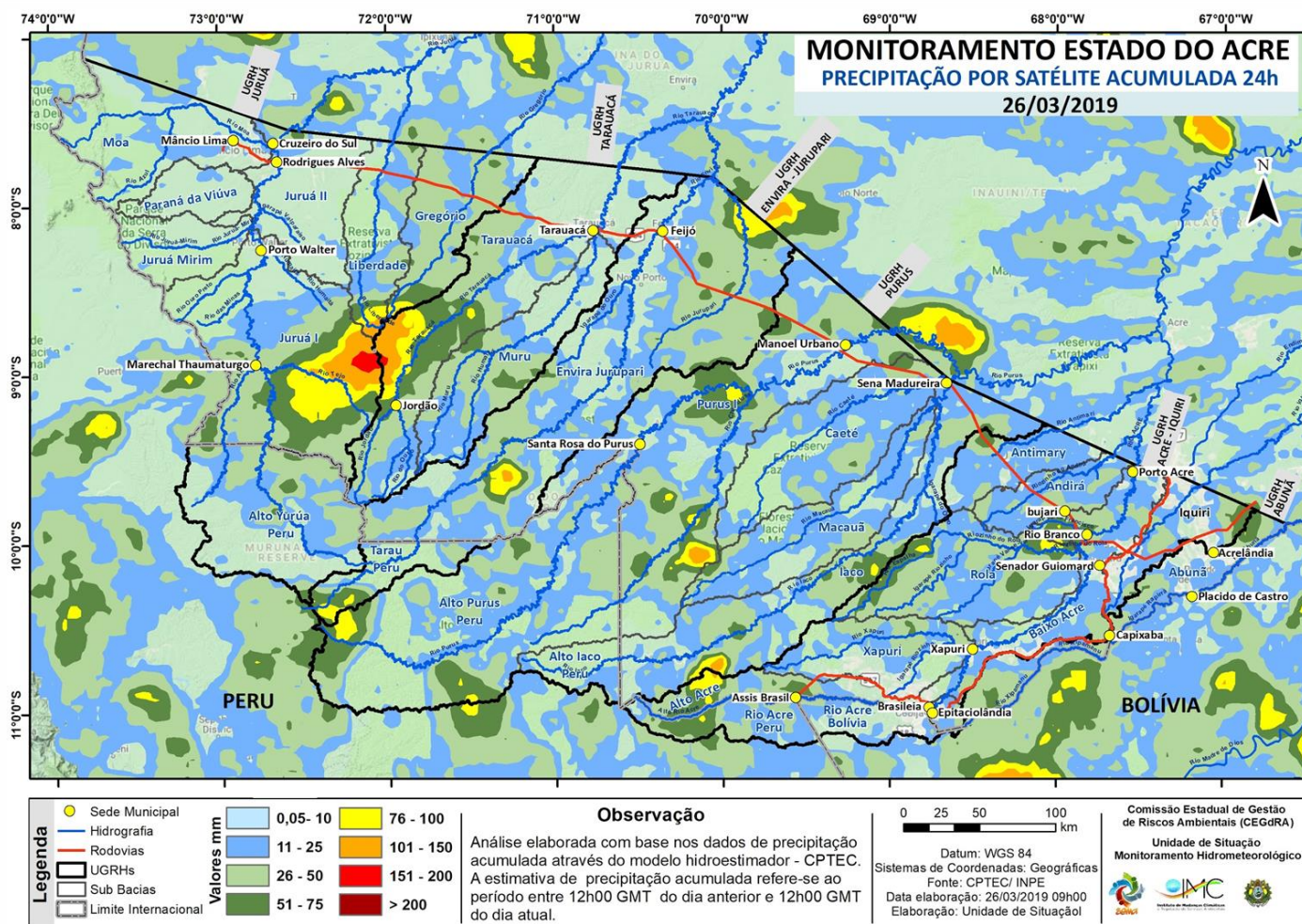
O produto **Hidroestimador** é resultado de um método que estima automaticamente a precipitação por meio de observação entre a precipitação estimada por radar e a temperatura de brilho do topo das nuvens extraídas do canal infravermelho do satélite GOES-16, tendo como resultado taxas de precipitação acumuladas em 24 horas, (\*SCOFIELD, 2001). A estimativa de precipitação acumulada refere-se ao período entre 12:00h do dia anterior e 12:00h GMT do dia atual. A figura abaixo mostra a distribuição e quantificação da estimativa de chuva acumulada em 24 horas no estado. As cores mais quentes (amarela, laranja e vermelha) representam os maiores acumulados de chuva, portanto, chuvas mais intensas. Do dia **25/03** para **26/03/2019** houve registro de chuvas com acumulados de **até 200 mm**.

**Bacia do Rio Acre** - chuva acumulada de até 100 mm próximo do município de Rio Branco.

**Bacia do Purus** - chuva acumulada de até 150 mm na sub-bacia do Purus.

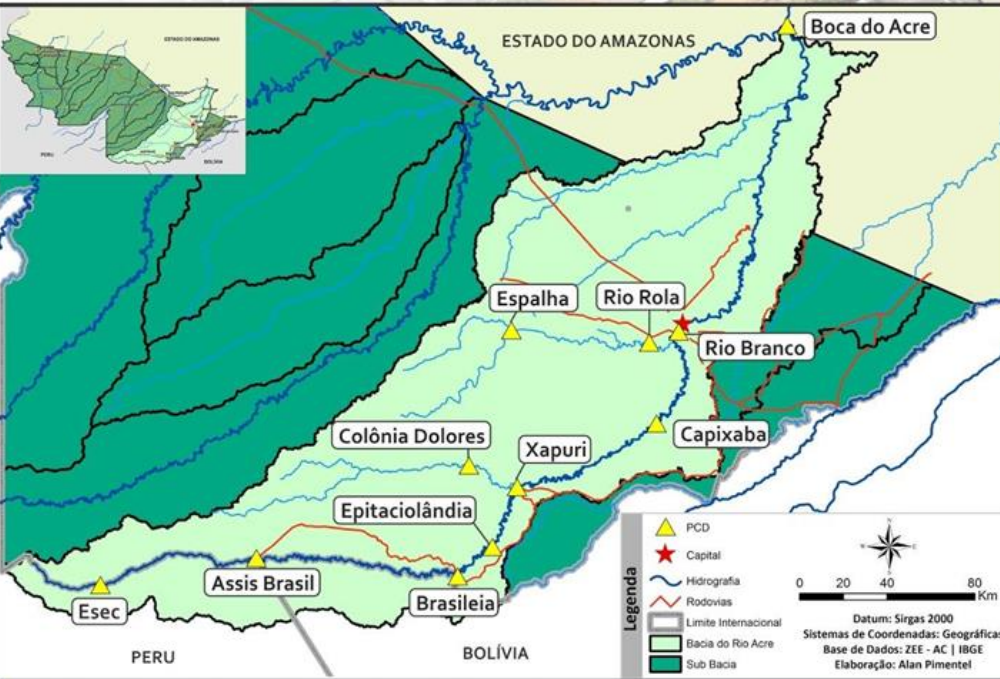
**Bacia do Tarauacá e Envira Jurupari** - chuva acumulada de até 150 mm na sub-bacia do Rio Tarauacá, área de influência do Rio Tarauacá.

**Bacia do Juruá** - chuva acumulada até 200 mm na sub-bacia Juruá - I, área de influência do Rio Tejo a montante da cidade de Marechal Thaumaturgo.



Fonte: [http://sigma.cptec.inpe.br/prec\\_sat/](http://sigma.cptec.inpe.br/prec_sat/)

\*Scofield, R.A. (2001). Comments on "A quantitative assessment of the NESDIS Auto-Estimador", **Weather and Forecasting** (16), p. 277-278, 2001.



## BACIA DO RIO ACRE

Na leitura de hoje (26/03/2019) os pontos de monitoramento na Bacia do Rio Acre apresentaram elevação do nível na leitura das 07:00 horas, exceto no Rio Acre na plataforma de monitoramento em Assis Brasil, Brasileia e Xapuri.

O Rio Acre na estação de monitoramento **Aldeia dos Patos** (montante de Assis Brasil) e na capital Rio Branco encontra-se em estado de **Atenção**.

Houve chuvas significativas nas últimas 24 horas em Rio Branco com 31,8 mm.

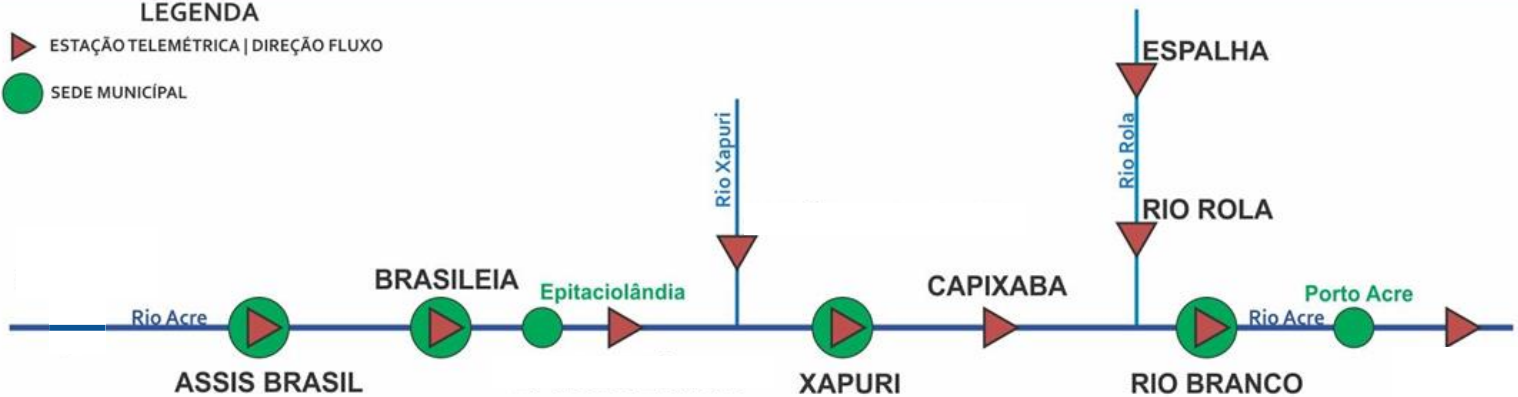
As plataformas de monitoramento em Assis Brasil e Brasileia superaram o volume de chuva esperado para o mês.

### DIAGRAMA UNIFILAR

## MONITORAMENTO - NÍVEL DE RIO | PRECIPITAÇÃO

### LEGENDA

- ESTAÇÃO TELEMÉTRICA | DIREÇÃO FLUXO
- SEDE MUNICIPAL



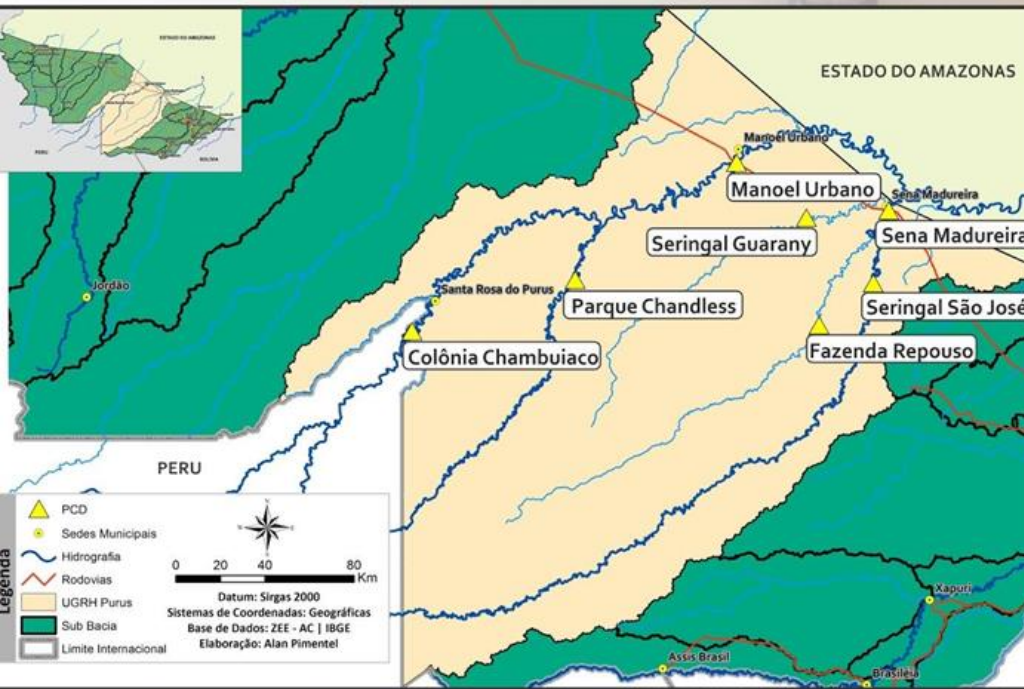
INFO. PLATAFORMA		NÍVEL DE RIO (m)				PRECIPITAÇÃO ACUMULADA (mm)			
COD	NOME	Cota de Inundação		NÍVEL ANTERIOR	NÍVEL ATUAL	12h	24h	96h	TOTAL DO MÊS
		Alerta	A. Máximo						
13439000	Aldeia dos Patos	9,00	9,50	5,36	5,67	0,2	3,8	9,8	157,6
13450000	Assis Brasil	11,30	12,50	4,90	5,83	0,4	2,8	82,2	254,2
13460000	Brasileia	9,80	11,40	5,67	4,73	0,0	0,2	42,6	248,6
13551000	Xapuri	12,50	13,40	7,69	7,64	0,0	0,8	82,4	270,6
13568000	Capixaba	14,00	14,70	8,22	8,83	0,4	0,8	61,6	193,8
13600002	Rio Branco	13,50	14,00	11,49	12,06	0,2	31,8	67,6	181,9
13578000	Rio Rola	14,50	15,00	SL	SL	SD	SD	SD	SD
13572000	Espalha	14,00	14,50	7,06	7,10	0,0	1,6	60,2	278,4

Dados Nível: 07h00min | Dados Precipitação: 11h00min (horário de Brasília)

### LEGENDA

SL – Sem Leitura    Alerta – Cota de Alerta  
SD - Sem Dados    A. Máximo – Cota de Alerta Máximo  
Cotas definidas para Plataforma de Monitoramento Ambiental TerraMA2.

- OBSERVAÇÃO
- ATENÇÃO
- ALERTA
- ALERTA MÁXIMO



## BACIA DO PURUS

Na leitura de hoje (26/03/2019) os pontos de monitoramento na Bacia do Rio Purus, a estação de monitoramento Seringal Guarany no Rio Caeté apresentou estabilidade o Rio laco em Sena Madureira elevação na leitura das 07:00 horas.

Houve registro de chuvas significativas nas últimas 24 horas em Seringal Guarany 50,0 mm, Santa Rosa 35,4 mm e Manóel Urbano 21,4 mm.

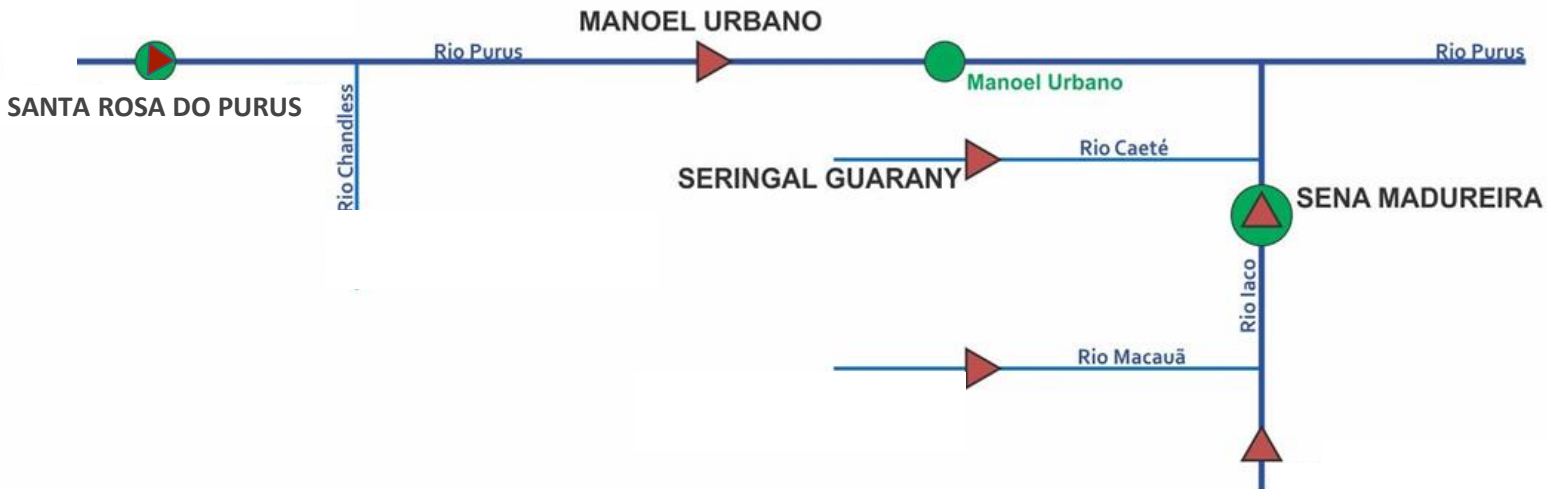
A plataforma de monitoramento em Santa Rosa do Purus superou o volume de chuva esperado para o mês.

### DIAGRAMA UNIFILAR

## MONITORAMENTO - NÍVEL DE RIO | PRECIPITAÇÃO

### LEGENDA

- ESTAÇÃO TELEMÉTRICA | DIREÇÃO FLUXO
- SEDE MUNICIPAL



INFO. PLATAFORMA		NÍVEL DE RIO (m)				PRECIPITAÇÃO ACUMULADA (mm)			
COD	NOME	Cota de Inundação		NÍVEL ANTERIOR	NÍVEL ATUAL	12h	24h	96h	TOTAL DO MÊS
		Alerta	A. Máximo						
00970003	Santa Rosa	8,70	9,00	SL	SL	0,0	35,4	67,0	298,4
13180000	Manóel Urbano	13,50	14,00	SL	SL	0,0	21,4	43,6	199,6
13405000	Seringal Guarany	13,50	14,00	9,62	9,62	0,2	50,0	78,8	200,0
13310000	Sena Madureira	14,00	15,20	9,50	10,63	0,2	19,2	42,0	173,8

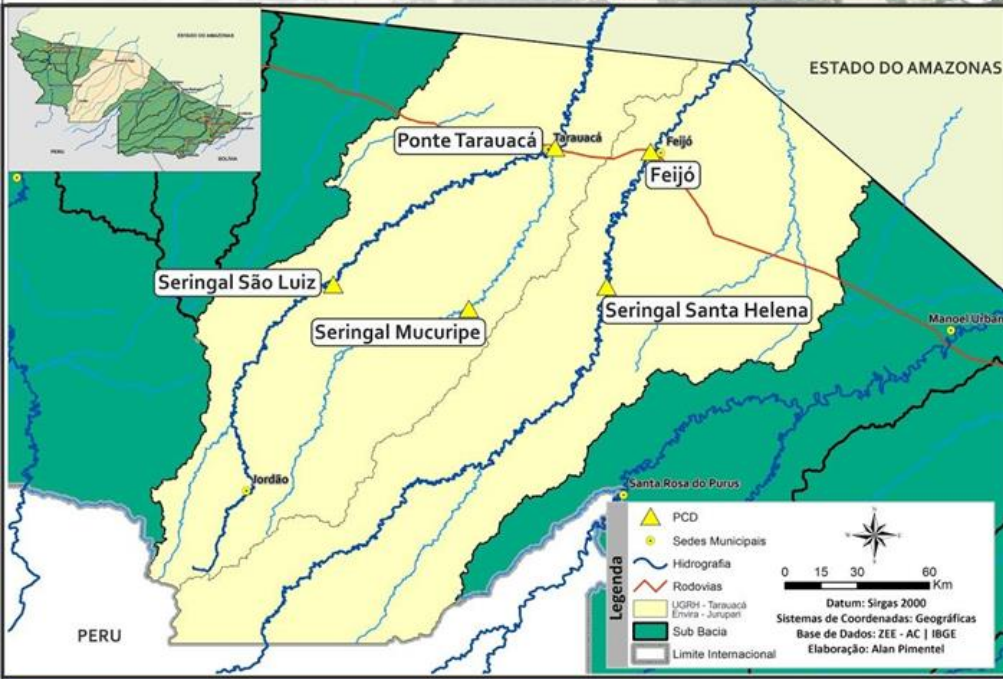
### LEGENDA

- SL – Sem Leitura
- SD - Sem Dados
- Alerta – Cota de Alerta
- A. Máximo – Cota de Alerta Máximo

Dados Nível: 07h00min | Dados Precipitação: 11h00min (horário de Brasília)

- OBSERVAÇÃO
- ATENÇÃO
- ALERTA
- ALERTA MÁXIMO

Cotas definidas para Plataforma de Monitoramento Ambiental TerraMA2.



## BACIA DO RIO TARAUACÁ e ENVIRA - JURUPARI

Na leitura de hoje (26/03/2019) os pontos de monitoramento na Bacia do Tarauacá e Envira-Jurupari, apresentaram redução do nível na leitura das 07:00 horas. Rio Tarauacá em Tarauacá apresenta elevação na leitura das 06:00 horas.

O Rio Tarauacá em Tarauacá encontra-se em estado de **Atenção**. Conforme Sistema de Alerta TerraMA<sup>2</sup>.

Em Feijó houve um acumulado de 24,4 mm de chuva nas últimas 24 horas.

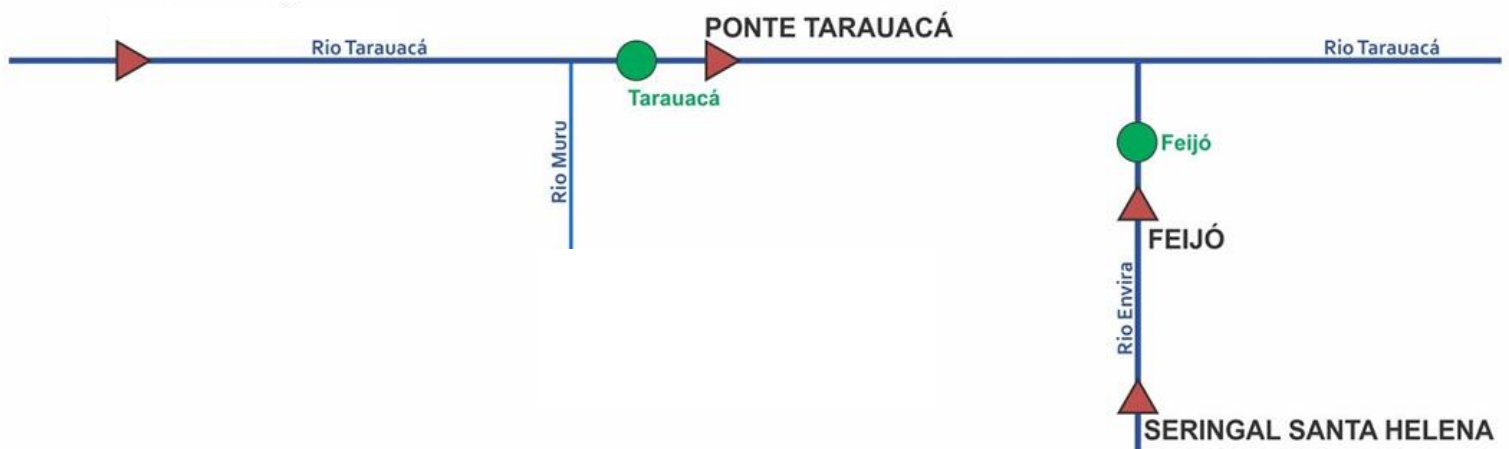
As plataformas de monitoramento em Tarauacá e Feijó superaram o volume de chuva esperado para o mês.

DIAGRAMA UNIFILAR

### MONITORAMENTO - NÍVEL DE RIO | PRECIPITAÇÃO

#### LEGENDA

- ESTAÇÃO TELEMÉTRICA | DIREÇÃO FLUXO
- SEDE MUNICIPAL



INFO. PLATAFORMA		NÍVEL DE RIO (m)				PRECIPITAÇÃO ACUMULADA (mm)			
COD	NOME	Cota de Inundação		NÍVEL ANTERIOR	NÍVEL ATUAL	12h	24h	96h	TOTAL DO MÊS
		Alerta	A. Máximo						
12590000	Ponte Tarauacá	8,50	9,50	7,40*	8,40*	SD	SD	SD	372,6
12640000	Ser. Santa Helena	9,50	10,00	8,75	6,99	0,0	0,0	42,0	163,2
12650000	Feijó	13,50	14,00	11,22	10,99	0,0	24,4	92,4	428,0

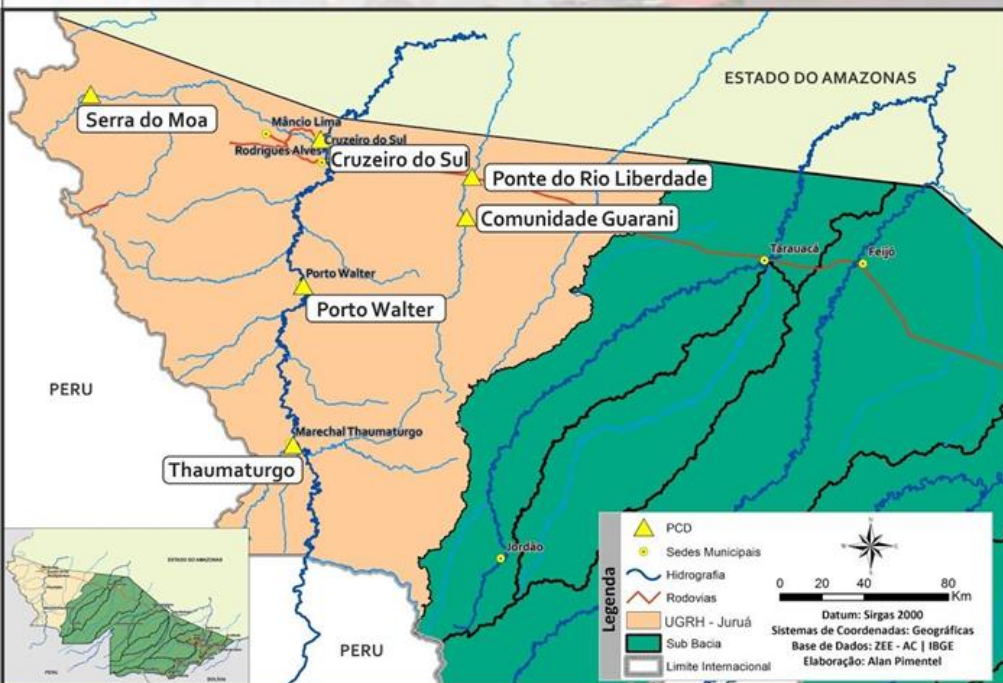
#### LEGENDA

SL – Sem Leitura    **Alerta** – Cota de Alerta  
SD - Sem Dados    **A. Máximo** – Cota de Alerta Máximo  
Cotas definidas para Plataforma de Monitoramento Ambiental TerraMA<sup>2</sup>.  
\* Leiturista (Quartel de Tarauacá) In loco - 06:00 horas

Dados Nível: 07h00min | Dados Precipitação: 11h00min (horário de Brasília)

- OBSERVAÇÃO
- ATENÇÃO
- ALERTA
- ALERTA MÁXIMO





## BACIA DO JURUÁ

Na leitura de hoje (26/03/2019) os pontos de monitoramento na Bacia do Juruá, a estação de monitoramento em Cruzeiro do Sul apresentou elevação de nível e Ponte do Rio Liberdade registrou redução na leitura das 07:00 horas.

O Rio Juruá em Cruzeiro do Sul se mantém em estado de **Atenção**, conforme Sistema de Alerta TerraMA<sup>2</sup>.

Não houve chuva significativa nas últimas 24 horas.

A plataforma de monitoramento em Marechal Thaumaturgo superou o volume de chuva esperado para o mês.

DIAGRAMA UNIFILAR

## MONITORAMENTO - NÍVEL DE RIO | PRECIPITAÇÃO

### LEGENDA

- ESTAÇÃO TELEMÉTRICA | DIREÇÃO FLUXO
- SEDE MUNICIPAL



INFO. PLATAFORMA		NÍVEL DE RIO (m)				PRECIPITAÇÃO ACUMULADA (mm)			
COD	NOME	Cota de Inundação		NÍVEL ANTERIOR	NÍVEL ATUAL	12h	24h	96h	TOTAL DO MÊS
		Alerta	A. Máximo						
12370000	Thaumaturgo	11,70	12,00	SL	SL	0,2	11,2	32,2	390,8
12390000	Porto Walter	9,00	9,70	6,60*	SL	0,0	1,8	33,6	187,8*
12500000	Cruzeiro do Sul	11,80	13,00	11,25	11,30	0,0	0,0	15,2	241,4
12510500	Ponte Liberdade	13,50	14,00	5,38	3,67	0,0	0,0	42,8	180,2

Dados Nível: 07h00min | Dados Precipitação: 11h00min (horário de Brasília)

### LEGENDA

SL – Sem Leitura    **Alerta** – Cota de Alerta

SD - Sem Dados    **A. Máximo** – Cota de Alerta Máximo

Cotas definidas para Plataforma de Monitoramento Ambiental TerraMA<sup>2</sup>.

\*Dados da Plataforma INMET

- OBSERVAÇÃO
- ALERTA
- ATENÇÃO
- ALERTA MÁXIMO



## GLOSSÁRIO

### SIGLAS INSTITUCIONAIS

**ANA** - Agência Nacional de Águas

**CPTEC** - Centro de Previsão de Tempo e Estudos Climáticos

**CENSIPAM** - Centro Gestor e Operacional do Sistema de Proteção da Amazônia

**CPRM** - Companhia de Pesquisa de Recursos Minerais

**INPE** - Instituto Nacional de Pesquisas Espaciais

**IMC** - Instituto de Mudanças Climáticas e Regulação dos Serviços Ambientais

**NCEP** - National Centers for Environmental Prediction

**NOAA** - National Oceanic & Atmospheric Administration

**SEMA** - Secretaria de Estado de Meio Ambiente

### SIGLAS TÉCNICAS

**GFS** - Global Forecast System é um modelo de previsão meteorológico produzido pelo NCEP

**TSM** - Temperatura da superfície do mar

**ENOS** - Fenômeno El Niño-Oscilação Sul

**ZCAS** - Zona de Convergência Intertropical

**GOES** - Geostationary Operational Environmental Satellite

**PCD** - Plataforma de Coleta de Dados