



GOVERNO DO ESTADO DO ACRE  
Comissão Estadual de Gestão de Riscos Ambientais - CEGdRA

# RELATÓRIO DE MONITORAMENTO HIDROMETEOROLÓGICO



UNIDADE DE SITUAÇÃO  
MONITORAMENTO  
HIDROMETEOROLÓGICO



**GOVERNO DO ESTADO DO ACRE**  
**Comissão Estadual de Gestão de Riscos Ambientais - CEGdRA**

**Secretário de Meio Ambiente**  
Geraldo Israel Milani Nogueira

**UNIDADE DE SITUAÇÃO**  
MONITORAMENTO HIDROMETEOROLÓGICO

Este boletim contém o resumo do monitoramento hidrometeorológico elaborado pela Unidade de Situação de Monitoramento Hidrometeorológico do Estado do Acre, a partir das seguintes fontes e base de dados: previsão trimestral do CPTEC/INPE e Sipam, previsão semanal (NCEP/NOAA/USA), chuva acumulada segundo o modelo de estimativa de precipitação Hidroestimador (CPTEC/Inpe), monitoramento de nível dos principais rios do estado do Acre e acompanhamento diário de chuva a partir dos dados das Plataformas de Coleta de dados - PCDs automáticas telemétricas instaladas nas principais bacias hidrográficas do estado do Acre, em parceria com a Agência Nacional de Águas - ANA e Serviço Geológico do Brasil - CPRM/PV.

**Coordenação**  
Vera Lúcia Reis Brown

**Elaboração**  
Djallene Rebêlo de Araújo  
Tatiane Mendonça de Lima  
Ylza Marluce Silva de Lima

**Colaboradores**  
Edvaldo de Araujo Paiva  
James Joyce Bezerra Gomes

**Instituições Parceiras**  
INPE, CEMADEN, CBMAC,  
UFAC, CPTEC, SIPAM, ANA

**Realização**  
SEMA/IMC

**Apoio**  
FUNTAC

**Nº37**  
**22/02/2019**

[www.imc.ac.gov.br](http://www.imc.ac.gov.br)



[cegdra@gmail.com](mailto:cegdra@gmail.com)



68 3213-3156



Rua das Acácias nº 279 Distrito Industrial  
CEP 69920-175 - Rio Branco  
Acre - Brasil

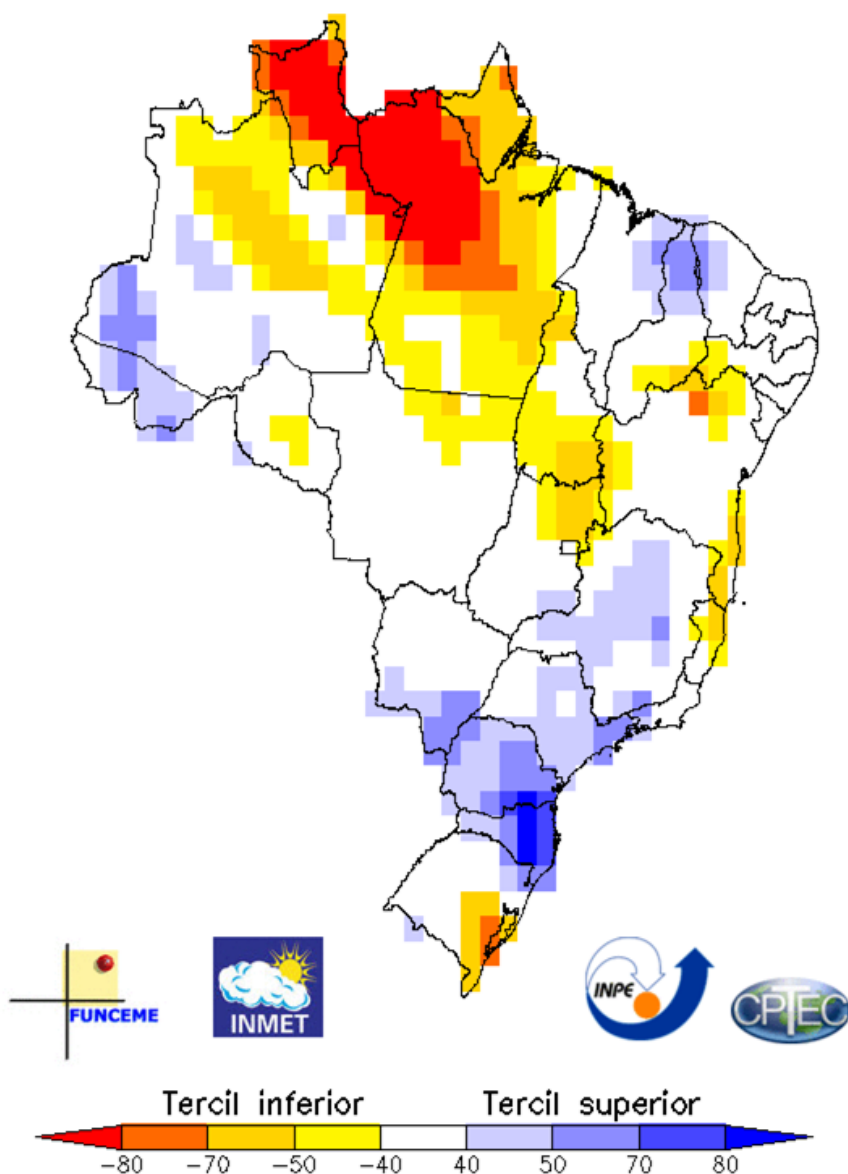


## PREVISÃO TRIMESTRAL

No trimestre **Outubro, Novembro e Dezembro de 2018 (OND/2018)** havia alta probabilidade de configuração do fenômeno El Niño até o final de 2018. Todavia, **ainda não houve um acoplamento oceano-atmosfera** nessa região associado a esse aquecimento, pois os ventos alísios e os ventos em altos níveis da atmosfera permaneceram em torno da média climatológica nessa região, assim como a convecção, **indicando situação de neutralidade**, ou seja, **sem a ocorrência do fenômeno El Niño ou La Niña**.

Na previsão climática do **trimestre Fevereiro, Março e Abril de 2019 (FMA/2019)**, os modelos analisados indicam **anomalia positiva da temperatura da superfície do mar** sobre o Pacífico Equatorial, coerente com a ocorrência do fenômeno **El Niño-Oscilação Sul** para esse trimestre. Em relação à intensidade do fenômeno, se ocorrer, deverá ser de intensidade fraca (CPTEC/INPE, INMET e a FUNCEME).

**Figura 1:** Previsão probabilística de precipitação pelo método objetivo (cooperação entre o CPTEC/INPE, o INMET e a FUNCEME).



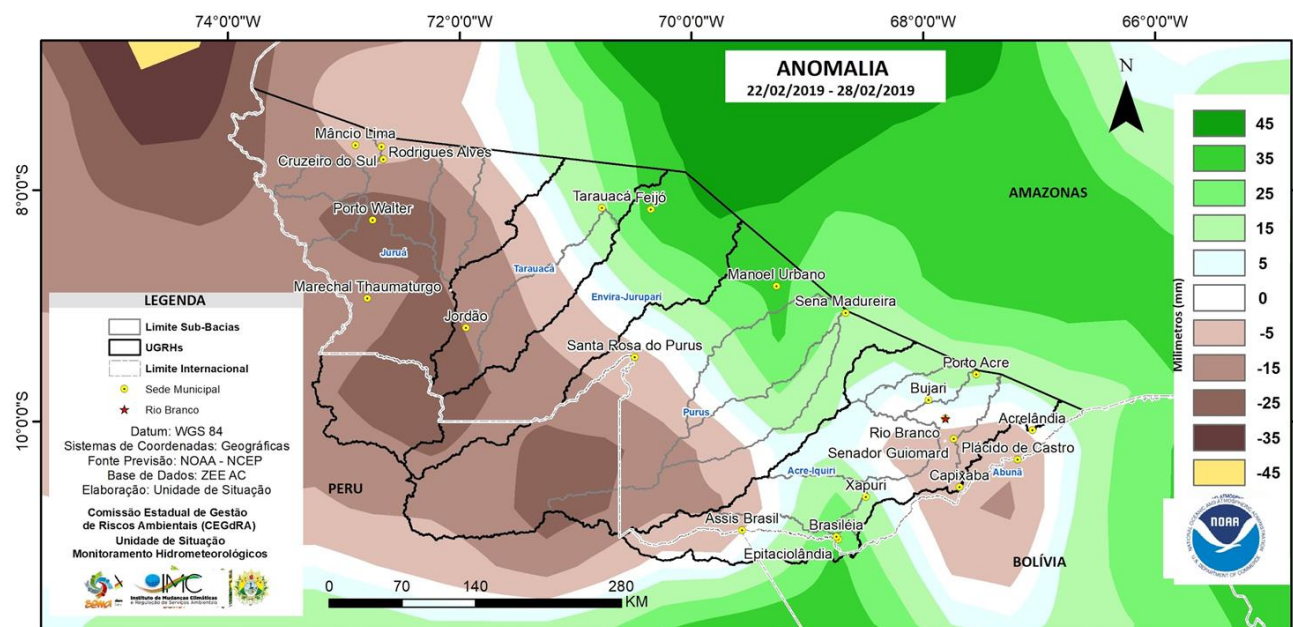
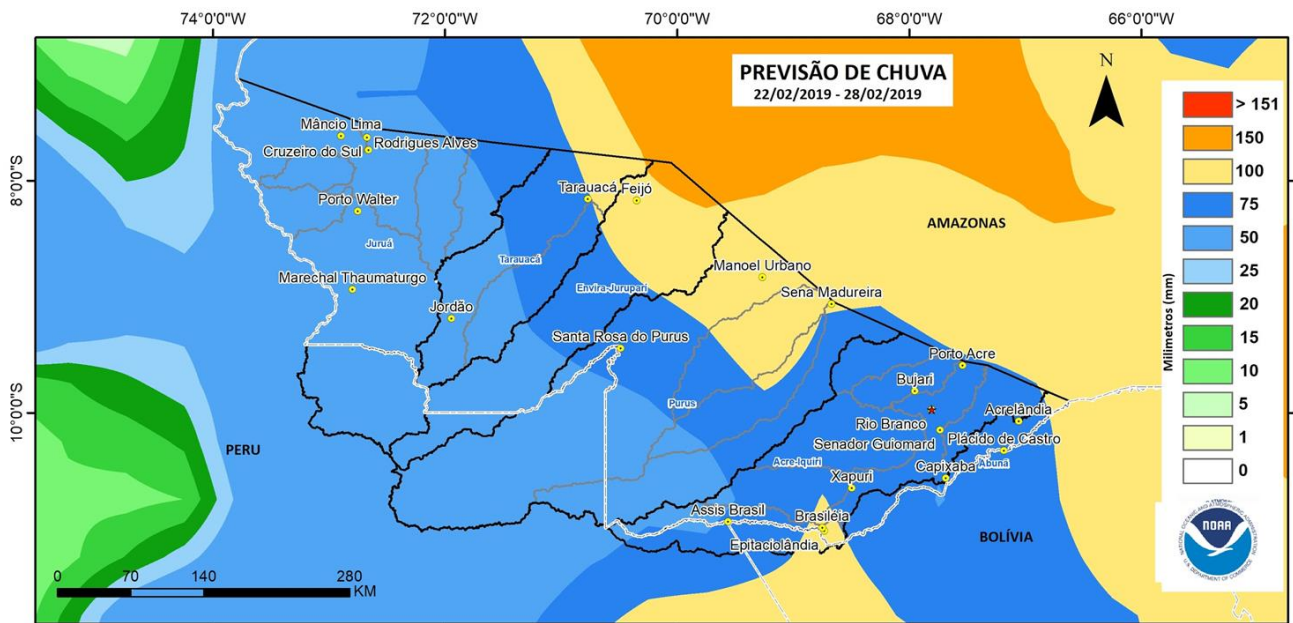
O mapa ao lado apresenta a **previsão de precipitação para o trimestre Fevereiro, Março e Abril de 2019 (FMA/2019)**, indicando para o **estado do Acre maior probabilidade de chuvas na categoria acima da faixa normal climatológica** (CPTEC/INPE, INMET e a FUNCEME).

Em relação à temperatura, as previsões indicam maior probabilidade de ocorrência de valores acima da categoria normal em todo país, inclusive no Acre. (CPTEC/INPE, INMET e a FUNCEME).

**Branco: igual probabilidade para as três categorias**

# PREVISÃO SEMANAL

Para o período de **22/02/2019 a 28/02/2019**, as previsões do Satélite NOAA/NCEP-GFS/USA indicam para o Acre acumulados de até **100 mm** de chuva. A região **Oeste** deverá concentrar acumulados de chuva de até **100 mm** na região de Tarauacá e Feijó com anomalia positiva indicando chuvas acima da média, no restante da região a chuva deve ficar abaixo da média. A região **Leste** deverá concentrar até **100 mm** de precipitação entre Manoel Urbano e Sena Madureira, anomalia positiva na região indica que as chuvas devem ficar acima da média para o período, no restante da região a chuva deve ficar abaixo da média.





# PRECIPITAÇÃO ACUMULADA 24h

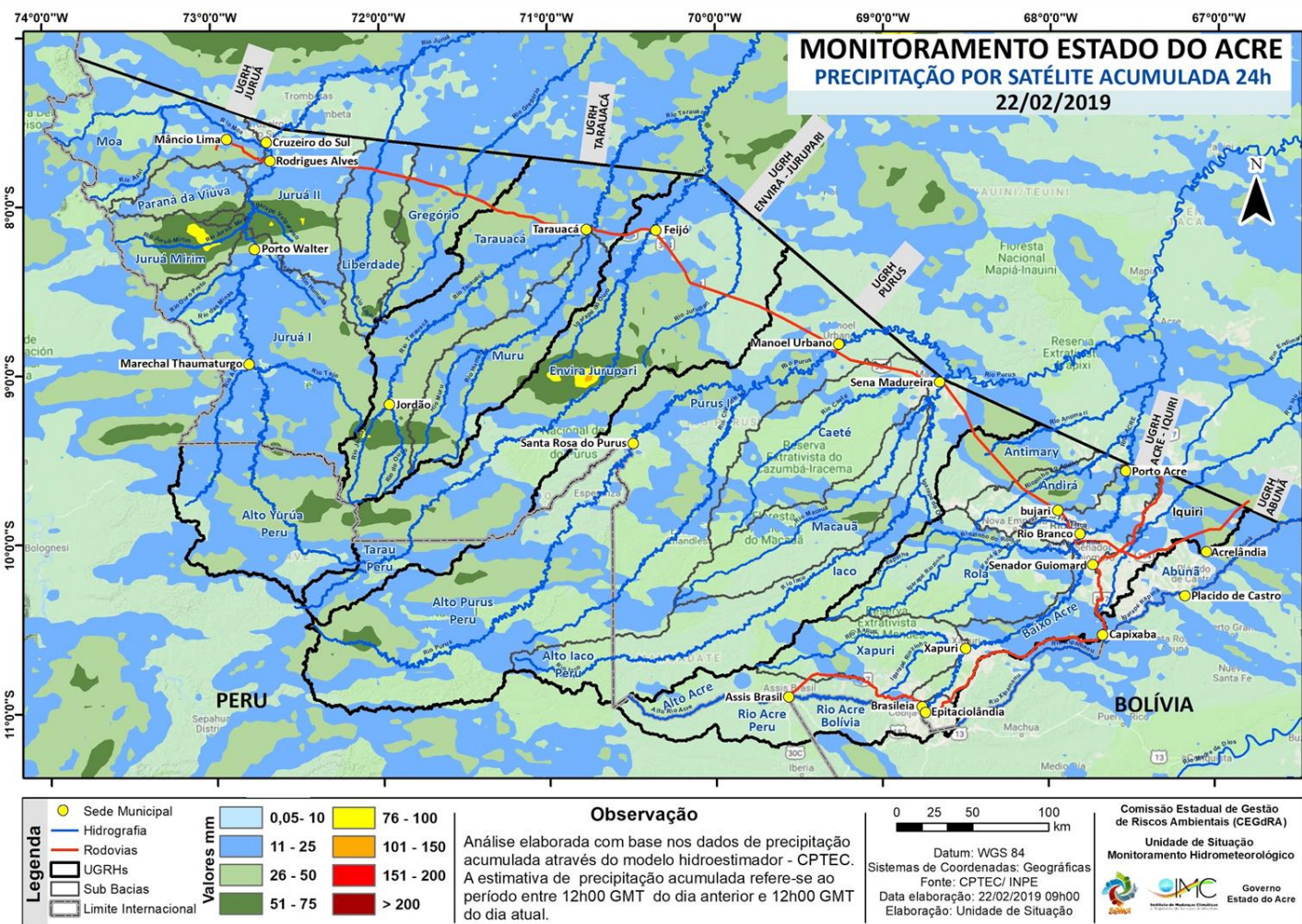
O produto **Hidroestimador** é resultado de um método que estima automaticamente a precipitação por meio de observação entre a precipitação estimada por radar e a temperatura de brilho do topo das nuvens extraídas do canal infravermelho do satélite GOES-16, tendo como resultado taxas de precipitação acumuladas em 24 horas, (\*SCOFIELD, 2001). A estimativa de precipitação acumulada refere-se ao período entre 12:00h do dia anterior e 12:00h GMT do dia atual. A figura abaixo mostra a distribuição e quantificação da estimativa de chuva acumulada em 24 horas no estado. As cores mais quentes (amarela, laranja e vermelha) representam os maiores acumulados de chuva, portanto, chuvas mais intensas. Do dia **21/02** para **22/02/2019** houve registro de chuvas com acumulados de **até 100 mm**.

**Bacia do Rio Acre** - núcleos de precipitação de até 25 mm podem ser observados ao longo da bacia.

**Bacia do Purus** - núcleos de precipitação de até 50 mm ao longo da bacia.

**Bacia do Tarauacá e Envira Jurupari** - registro esparsos de núcleos de precipitação de até 100 mm na sub-bacia Envira Jurupari.

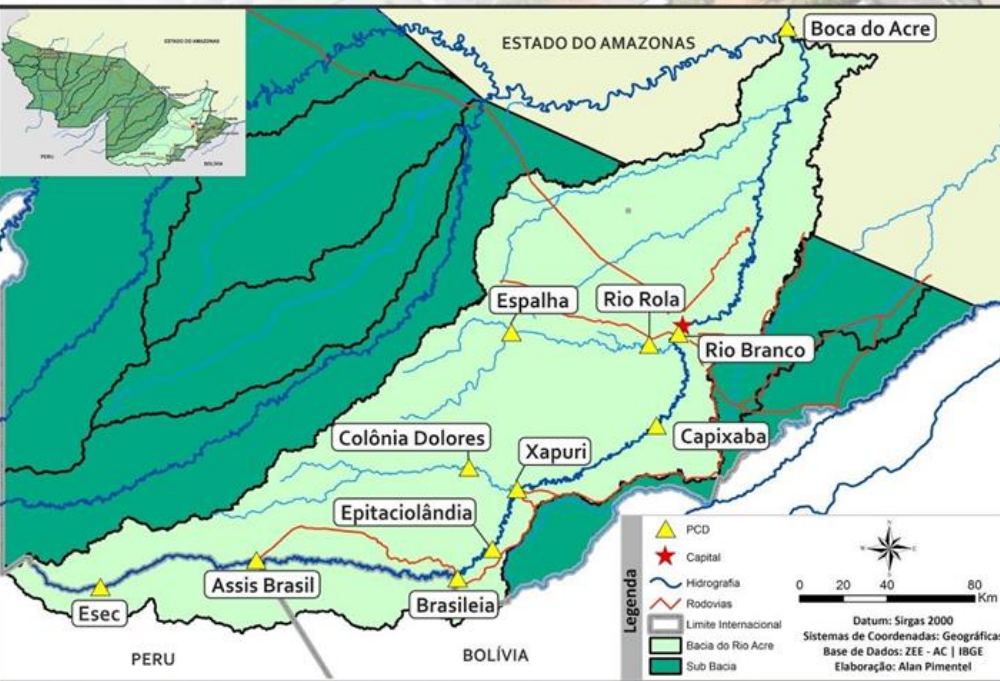
**Bacia do Juruá** - registro de núcleos de precipitação de até 100 mm nas sub-bacias do Juruá Mirim e registro esparsos de núcleos de precipitação de até 75 mm podem ser observados na sub-bacia Juruá II.



Fonte: [http://sigma.cptec.inpe.br/prec\\_sat/](http://sigma.cptec.inpe.br/prec_sat/)

\*Scofield, R,A, (2001).Comments on “A quantitative assessment of the NESDIS Auto-Estimador”, **Weather and Forecasting** (16), p, 277-278, 2001.





## BACIA DO RIO ACRE

Na leitura de hoje (22.02.2019) os pontos de monitoramento na Bacia do Rio Acre registraram redução de nível na leitura das 07:00 horas, exceto Brasileia, Rio Rola e Espalha.

De acordo com as **cotas de inundação**, o Rio Acre e o Riozinho do Rola em Rio Branco encontram-se em estado de **Atenção**, conforme Sistema de Alerta TerraMA<sup>2</sup>.

A PCD de Espalha registrou 46,80 mm nas últimas 24 horas.

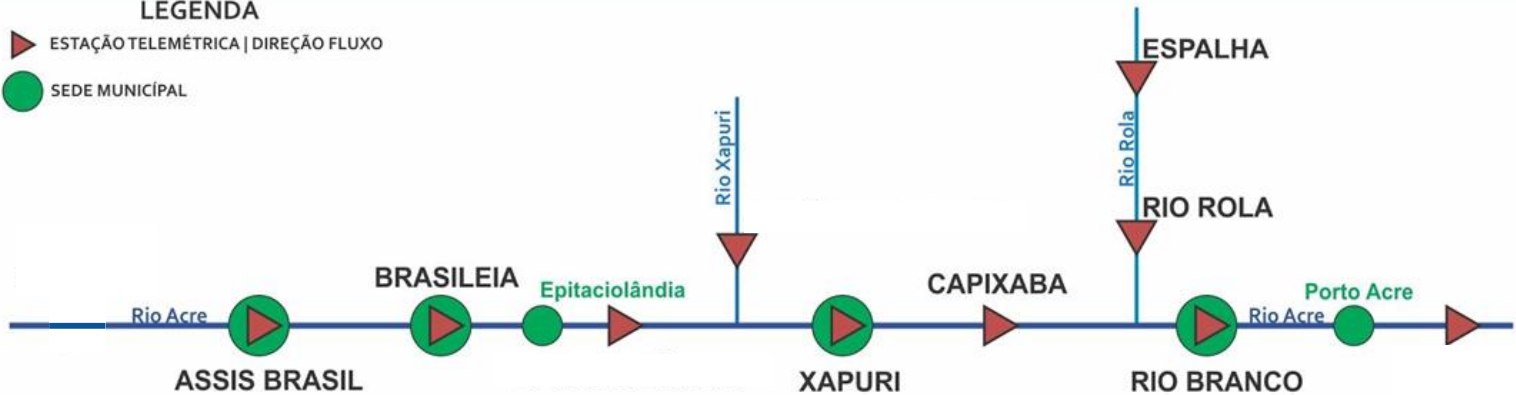
Na região de Capixaba ultrapassou a média climatológica, registrando chuvas acima do esperado para o período.

### DIAGRAMA UNIFILAR

## MONITORAMENTO - NÍVEL DE RIO | PRECIPITAÇÃO

### LEGENDA

- ▶ ESTAÇÃO TELEMÉTRICA | DIREÇÃO FLUXO
- SEDE MUNICIPAL



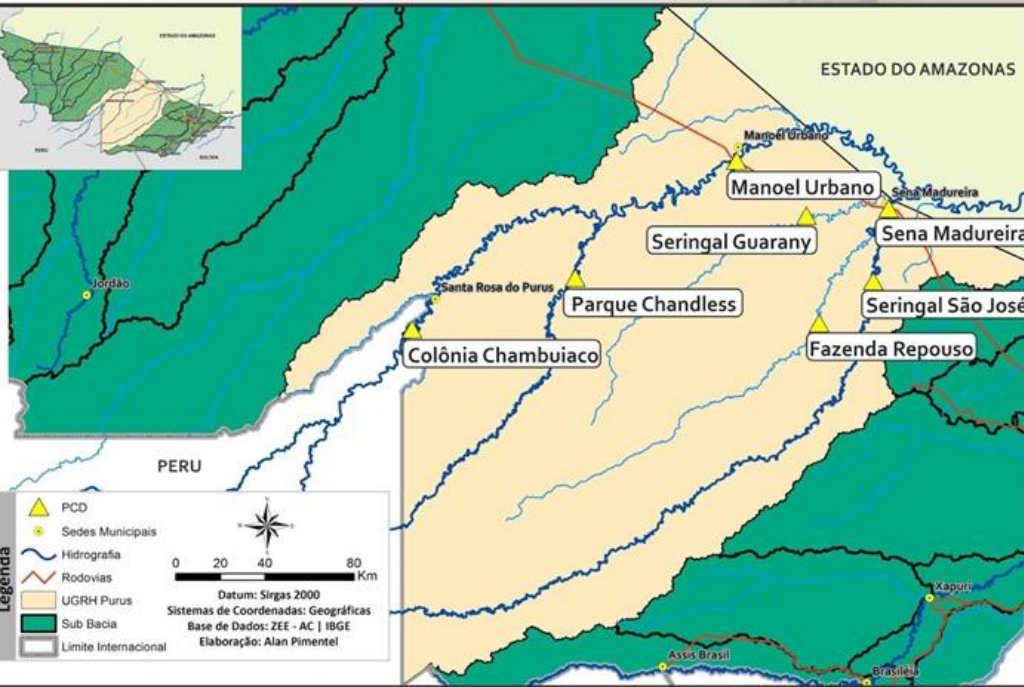
INFO. PLATAFORMA		NÍVEL DE RIO (m)				PRECIPITAÇÃO ACUMULADA (mm)			
COD	NOME	Cota de Inundação		NÍVEL ANTERIOR	NÍVEL ATUAL	12h	24h	96h	TOTAL DO MÊS
		Alerta	A. Máximo						
13450000	Assis Brasil	11,30	12,50	3,67	3,66	0,00	0,00	25,00	42,20
13460000	Brasileia	9,80	11,40	3,27	3,39	0,00	1,00	14,60	146,80
13551000	Xapuri	12,50	13,40	6,45	6,08	0,00	0,00	20,40	152,80
13568000	Capixaba	14,00	14,70	8,40	7,78	0,00	0,20	65,40	<b>315,20</b>
13600002	Rio Branco	13,50	14,00	12,67	12,51	0,00	0,40	60,20	262,20
13578000	Rio Rola	14,50	15,00	14,33	14,40	0,00	8,40	52,00	198,40
13572000	Espalha	14,00	14,50	8,89	9,10	0,40	46,80	116,20	272,00

### LEGENDA

SL – Sem Leitura    Alerta – Cota de Alerta  
SD - Sem Dados    A. Máximo – Cota de Alerta Máximo  
Cotas definidas para Plataforma de Monitoramento Ambiental TerraMA<sup>2</sup>.

Dados Nível: 07h00min | Dados Precipitação: 10h00min (horário de Brasília)

- OBSERVAÇÃO
- ALERTA
- ATENÇÃO
- ALERTA MÁXIMO



## BACIA DO PURUS

Na leitura de hoje (22.02.2019) os pontos de monitoramento na Bacia do Rio Purus apresentaram redução de nível na leitura das 07:00 horas.

De acordo com as cotas de inundação, Sena Madureira encontram-se em estado de **Observação**, conforme Sistema de Alerta TerraMA<sup>2</sup>.

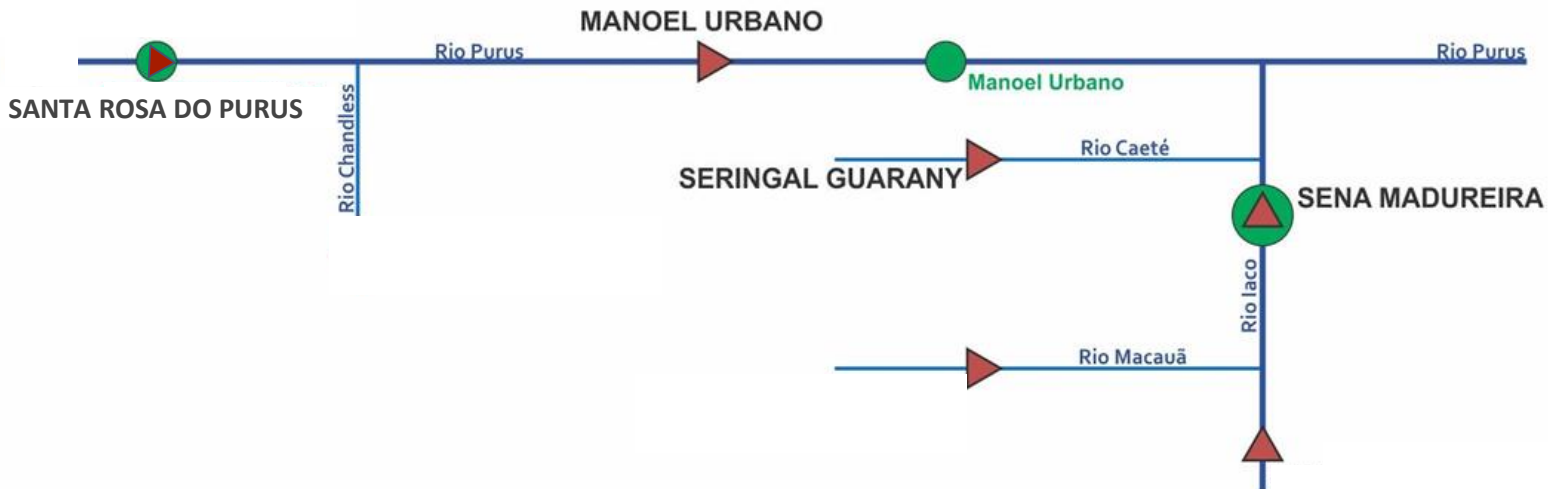
A PCD de Santa Rosa registrou 24,80 mm e Sena Madureira 22,40 mm nas últimas 24 horas.

### DIAGRAMA UNIFILAR

## MONITORAMENTO - NÍVEL DE RIO | PRECIPITAÇÃO

### LEGENDA

- ▶ ESTAÇÃO TELEMÉTRICA | DIREÇÃO FLUXO
- SEDE MUNICIPAL



INFO. PLATAFORMA		NÍVEL DE RIO (m)				PRECIPITAÇÃO ACUMULADA (mm)			
COD	NOME	Cota de Inundação		NÍVEL ANTERIOR	NÍVEL ATUAL	12h	24h	96h	TOTAL DO MÊS
		Alerta	A. Máximo						
00970003	Santa Rosa	8,70	9,00	SL	SL	0,40	24,80	26,00	148,40
13180000	Manoel Urbano	13,50	14,00	10,28	8,83	2,40	5,40	14,40	246,20
13405000	Seringal Guarany	13,50	14,00	12,24	10,90	0,20	5,00	12,40	208,80
13310000	Sena Madureira	14,00	15,20	13,81	12,59	0,20	22,40	42,60	177,20

### LEGENDA

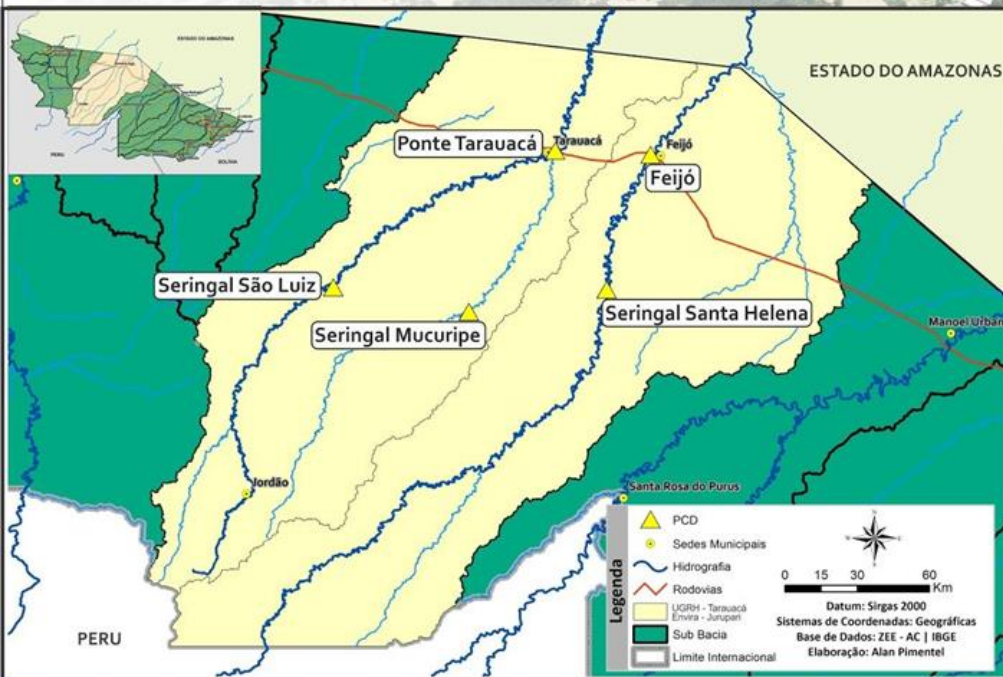
- SL – Sem Leitura
- SD - Sem Dados
- Alerta – Cota de Alerta
- A. Máximo – Cota de Alerta Máximo

Dados Nível: 07h00min | Dados Precipitação: 10h00min (horário de Brasília)

- OBSERVAÇÃO
- ATENÇÃO
- ALERTA
- ALERTA MÁXIMO

Cotas definidas para Plataforma de Monitoramento Ambiental TerraMA<sup>2</sup>.





## BACIA DO RIO TARAUACÁ e ENVIRA - JURUPARI

Na leitura de hoje (22.02.2019) os pontos de monitoramento nas Bacias do Tarauacá, de acordo o Quartel de Tarauacá houve redução leitura das 06:00 horas. Exceto Feijó apresentou elevação na leitura das 07:00 horas.

A PCD de Seringal Santa Helena registrou 12,20 mm nas últimas 24 horas.

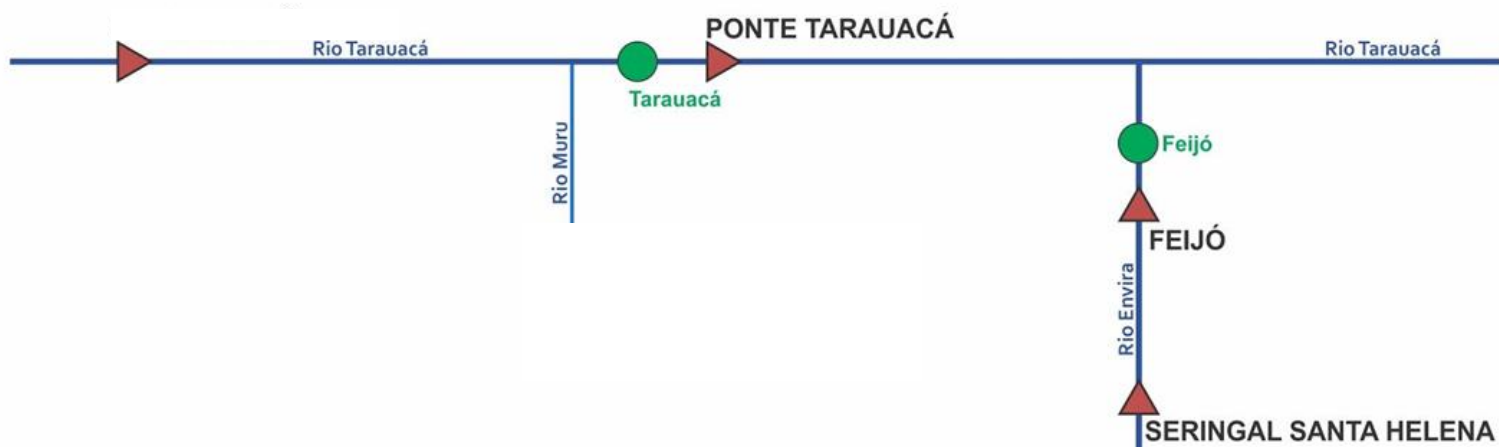
Feijó ultrapassou a média climatológica, registrando chuvas acima do esperado para o período.

DIAGRAMA UNIFILAR

### MONITORAMENTO - NÍVEL DE RIO | PRECIPITAÇÃO

#### LEGENDA

- ESTAÇÃO TELEMÉTRICA | DIREÇÃO FLUXO
- SEDE MUNICIPAL



INFO. PLATAFORMA		NÍVEL DE RIO (m)				PRECIPITAÇÃO ACUMULADA (mm)			
COD	NOME	Cota de Inundação		NÍVEL ANTERIOR	NÍVEL ATUAL	12h	24h	96h	TOTAL DO MÊS
		Alerta	A. Máximo						
12590000	Ponte Tarauacá	8,50	9,50	6,80*	5,80	0,00	2,40	2,40	226,0**
12640000	Ser. Santa Helena	9,50	10,00	6,01	5,69	0,40	12,20	50,00	168,00
12650000	Feijó	13,50	14,00	8,06	8,86	1,40	2,40	5,60	273,60

#### LEGENDA

SL – Sem Leitura    **Alerta** – Cota de Alerta

SD - Sem Dados    **A. Máximo** – Cota de Alerta Máximo

Cotas definidas para Plataforma de Monitoramento Ambiental TerraMA2.

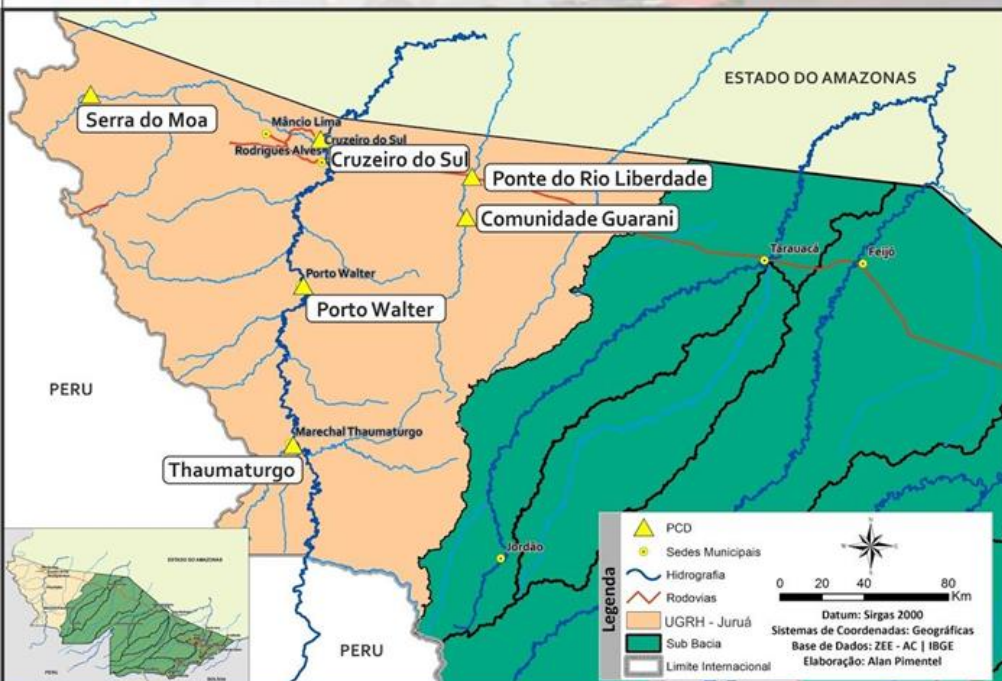
\* Leiturista (Quartel de Tarauacá) In loco - 06:00 horas

\*\* Dados da Plataforma INMET

Dados Nível: 07h00min | Dados Precipitação: 10h00min (horário de Brasília)

- OBSERVAÇÃO
- ATENÇÃO
- ALERTA
- ALERTA MÁXIMO





## BACIA DO JURUÁ

Na leitura de hoje (22.02.2019) os rios monitorados na Unidade de Gestão de Recursos Hídricos do Juruá apresentaram redução de nível na leitura das 07:00 horas.

De acordo com as **cotas de inundação**, o Rio Juruá em Cruzeiro do Sul encontra-se em estado de **Alerta Máximo**, conforme Sistema de Alerta TerraMA<sup>2</sup>.

A PCD de Ponte do Rio Liberdade registrou 12,20 mm nas últimas 24 horas.

Marechal Thaumaturgo e Cruzeiro do Sul ultrapassaram a média climatológica, registrando chuvas acima do esperado para o período.

DIAGRAMA UNIFILAR

## MONITORAMENTO - NÍVEL DE RIO | PRECIPITAÇÃO

### LEGENDA

- ESTAÇÃO TELEMÉTRICA | DIREÇÃO FLUXO
- SEDE MUNICIPAL



INFO. PLATAFORMA		NÍVEL DE RIO (m)				PRECIPITAÇÃO ACUMULADA (mm)			
COD	NOME	Cota de Inundação		NÍVEL ANTERIOR	NÍVEL ATUAL	12h	24h	96h	TOTAL DO MÊS
		Alerta	A. Máximo						
12370000	Thaumaturgo	11,70	12,00	SL	SL	0,00	2,60	18,60	<b>264,40</b>
12390000	Porto Walter	9,00	9,70	6,77*	6,38*	0,00	5,40	12,80	226,60**
12500000	Cruzeiro do Sul	11,80	13,00	<b>13,28</b>	<b>13,12</b>	0,00	0,40	10,20	<b>368,80**</b>
12510500	Ponte Liberdade	13,50	14,00	3,32	3,09	0,00	12,20	14,40	162,00

Dados Nível: 07h00min | Dados Precipitação: 10h00min (horário de Brasília)

### LEGENDA

SL – Sem Leitura    **Alerta** – Cota de Alerta

SD - Sem Dados    **A. Máximo** – Cota de Alerta Máximo

Cotas definidas para Plataforma de Monitoramento Ambiental TerraMA<sup>2</sup>.

\* Leiturista Construfam

\*\* Dados da Plataforma INMET

- OBSERVAÇÃO
- ATENÇÃO
- ALERTA
- ALERTA MÁXIMO



# GLOSSÁRIO

## SIGLAS INSTITUCIONAIS

- NCEP** - National Centers for Environmental Prediction
- NOAA** - National Oceanic & Atmospheric Administration
- CPTEC** - Centro de Previsão de Tempo e Estudos Climáticos
- INPE** - Instituto Nacional de Pesquisas Espaciais
- ANA** - Agência Nacional de Águas
- CPRM** - Companhia de Pesquisa de Recursos Minerais
- SEMA** - Secretaria de Estado de Meio Ambiente
- IMC** - Instituto de Mudanças Climáticas e Regulação dos Serviços Ambientais

## SIGLAS TÉCNICAS

- GFS** - Global Forecast System é um modelo de previsão meteorológico produzido pelo NCEP
- TSM** - Temperatura da superfície do mar
- ENOS** - Fenômeno El Niño-Oscilação Sul
- ZCAS** - Zona de Convergência Intertropical
- GOES** - Geostationary Operational Environmental Satellite
- PCD** - Plataforma de Coleta de Dados