



GOVERNO DO ESTADO DO ACRE
Comissão Estadual de Gestão de Riscos Ambientais - CEGdRA

RELATÓRIO DE MONITORAMENTO HIDROMETEOROLÓGICO



FOTO: Adelcimar Carvalho

FOTO: Samuel Bryan

FOTO: Dairton Braga

FOTO: Secom AC

FOTO: Tribuna do Juruá

UNIDADE DE SITUAÇÃO
MONITORAMENTO
HIDROMETEOROLÓGICO



GOVERNO DO ESTADO DO ACRE
Comissão Estadual de Gestão de Riscos Ambientais - CEGdRA

Presidente da Comissão

Carlos Edegard de Deus

Vice-Presidente

Magaly da Fonseca e Silva Taveira Medeiros

UNIDADE DE SITUAÇÃO

MONITORAMENTO HIDROMETEOROLÓGICO

Este boletim contém o resumo do monitoramento hidrometeorológico elaborado pela Unidade de Situação de Monitoramento Hidrometeorológico do Estado do Acre, a partir das seguintes fontes e base de dados: previsão trimestral do CPTEC/INPE e Sipam, previsão semanal (NCEP/NOAA/USA), chuva acumulada segundo o modelo de estimativa de precipitação Hidroestimador (CPTEC/Inpe), monitoramento de nível dos principais rios do estado do Acre e acompanhamento diário de chuva a partir dos dados das Plataformas de Coleta de dados - PCDs automáticas telemétricas instaladas nas principais bacias hidrográficas do estado do Acre, em parceria com a Agência Nacional de Águas - ANA e Serviço Geológico do Brasil - CPRM/PV.

Coordenação

Vera Lúcia Reis

Elaboração

Tatiane Mendonça de Lima

Ylza Marluce Silva de Lima

Colaboradores

Erikis Fernando Pereira
Esthefanny Cordeiro dos Santos
Edvaldo de Araujo Paiva
James Joyce Bezerra Gomes

Instituições Parceiras

INPE, CEMADEN, CBMAC,
UFAC, CPTEC, SIPAM, ANA

Realização

SEMA/IMC

Apoio

FUNTAC

Nº232

13/12/2018

www.imc.ac.gov.br



cegdra@gmail.com



68 3213-3156



Rua das Acácias nº 279 Distrito Industrial
CEP 69920-175 - Rio Branco
Acre - Brasil

PREVISÃO TRIMESTRAL

“Para o trimestre **Dezembro de 2018, Janeiro e Fevereiro de 2019 (DJF)** os modelos analisados indicam anomalia positiva da temperatura da superfície do mar sobre o Pacífico Equatorial, coerente com a ocorrência do fenômeno El Niño-Oscilação Sul para esse trimestre. Em relação à intensidade do fenômeno, tudo indica que deverá ser de intensidade fraca” (GTPCS/MCTIC, CPTEC/INPE, INMET e FUNCEME, 2018).

A Figura 1 mostra a previsão probabilística de precipitação pelo método objetivo (cooperação entre o CPTEC/INPE, o INMET e a FUNCEME).

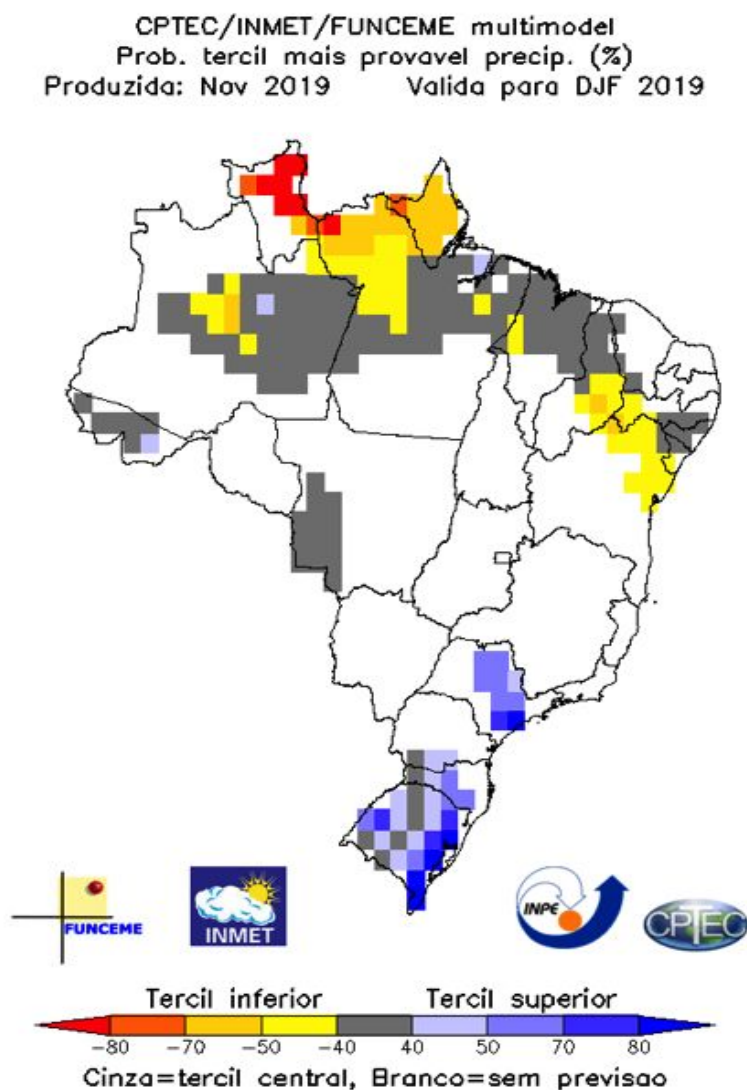


Figura 1. Previsão probabilística de precipitação

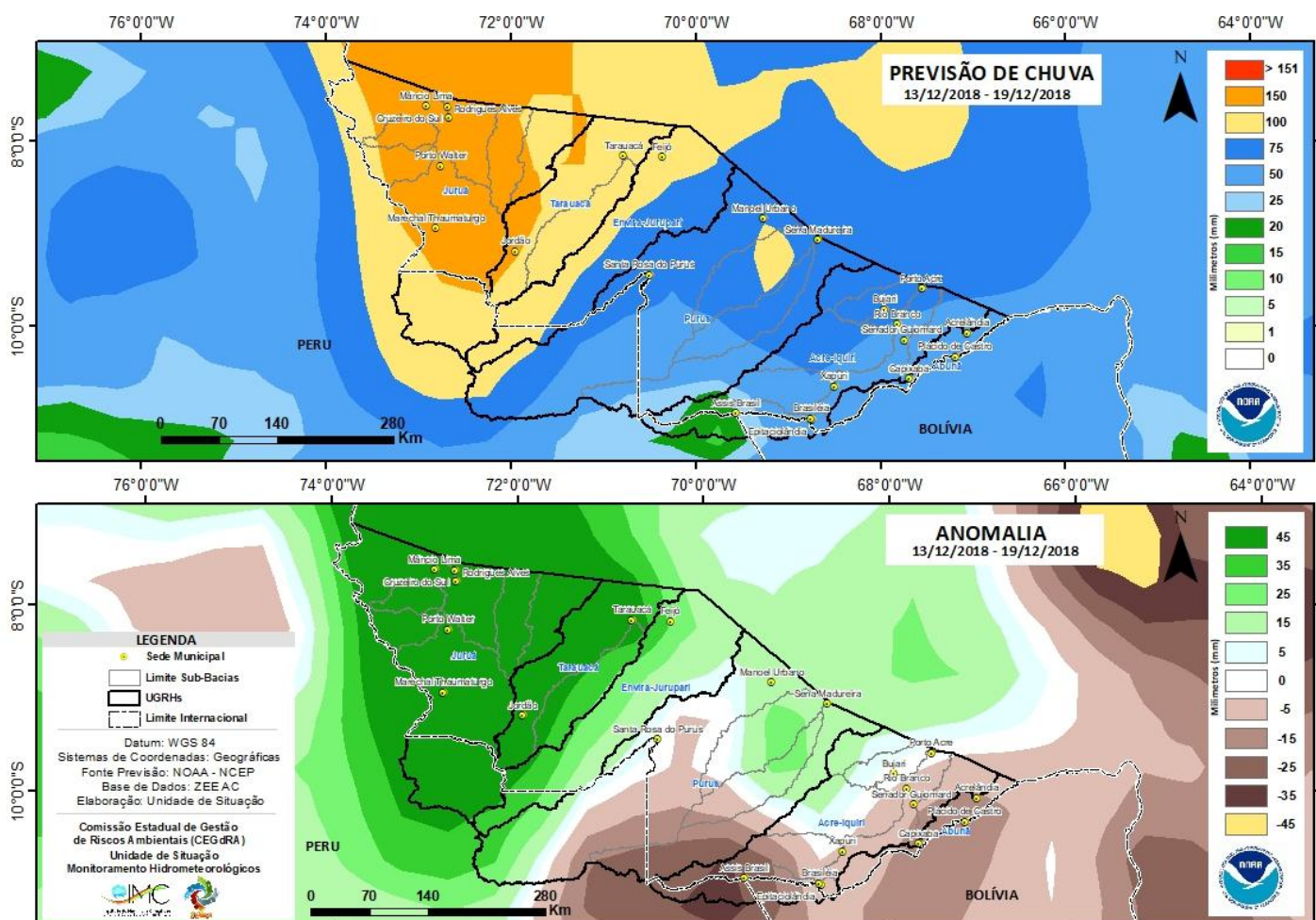
O **prognóstico climático sazonal para a Amazônia Legal** indica que a TSM apresentará valores acima da média na maior parte das áreas de monitoramento do Oceano Pacífico Equatorial central (Niño 3.4) no trimestre **dezembro/2018, janeiro e fevereiro/2019**. A expectativa é que sobre o Oceano Atlântico prevaleça a condição de neutralidade na Bacia Norte e Sul, não havendo grandes alterações na posição média mensal da Zona de Convergência Intertropical (ZCIT).

As chuvas estarão abaixo da média no Amapá (exceto no sudeste do estado), Roraima, noroeste do Pará e norte do Amazonas. Nas demais áreas o total trimestral de chuva estará próximo aos valores médios. A temperatura estará acima da média no Amapá (exceto o sudeste do estado), Roraima, noroeste do Pará e norte do Amazonas (Sipam, 2018).

Para o Acre a previsão é de que o total trimestral de chuva estará próximo aos valores médios e a temperatura estará próxima à média histórica trimestral. (Sipam, 2018).

PREVISÃO SEMANAL

Para o período de **13/12/2018** a **19/12/2018**, as previsões do satélite NOAA/NCEP-GFS/USA indicam para o Acre acumulados de até **150 mm**. A região **Oeste** deverá concentrar acumulados de chuva de até **150 mm**, com anomalia positiva indicando chuvas de até **45 mm acima da média** para o período.. A região **Leste** deverá concentrar acumulados de até **100 mm**, com anomalia negativa sendo esperados até **35 mm abaixo da média**. Destaque para a anomalia positiva na região de Manoel Urbano e Sena Madureira.



PRECIPITAÇÃO ACUMULADA 24h

O produto **Hidroestimador** é resultado de um método que estima automaticamente a precipitação por meio de observação entre a precipitação estimada por radar e a temperatura de brilho do topo das nuvens extraídas do canal infravermelho do satélite GOES-12, tendo como resultado taxas de precipitação acumuladas em 24 horas, (*SCOFIELD, 2001). A estimativa de precipitação acumulada refere-se ao período entre 12:00h do dia anterior e 12:00h GMT do dia atual.

A figura abaixo mostra a distribuição e quantificação da estimativa de chuva acumulada em 24 horas no estado. As cores mais quentes (amarela, laranja e vermelha) representam os maiores acumulados de chuva, portanto, chuvas mais intensas. Do dia **12/12/2018** para **13/12/2018** houve registro de chuvas com acumulados de **até 75 mm**.

Bacia do Juruá: apresentou chuvas com acumulados de até 50 mm próximo área urbana de Porto Walter e Mâncio Lima.

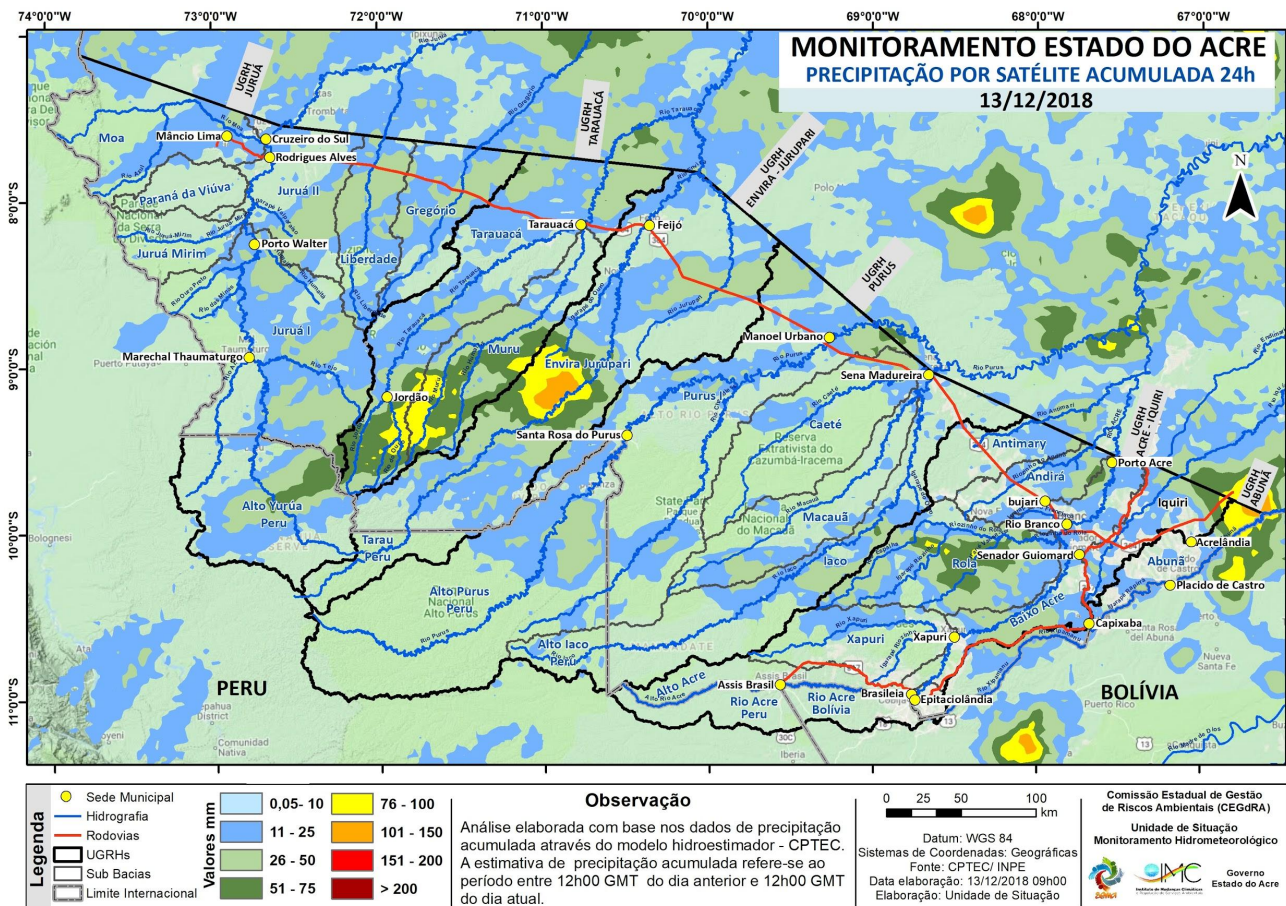
Bacia do Tarauacá: acumulados de chuva de até 100 mm próximo área urbana de Jordão.

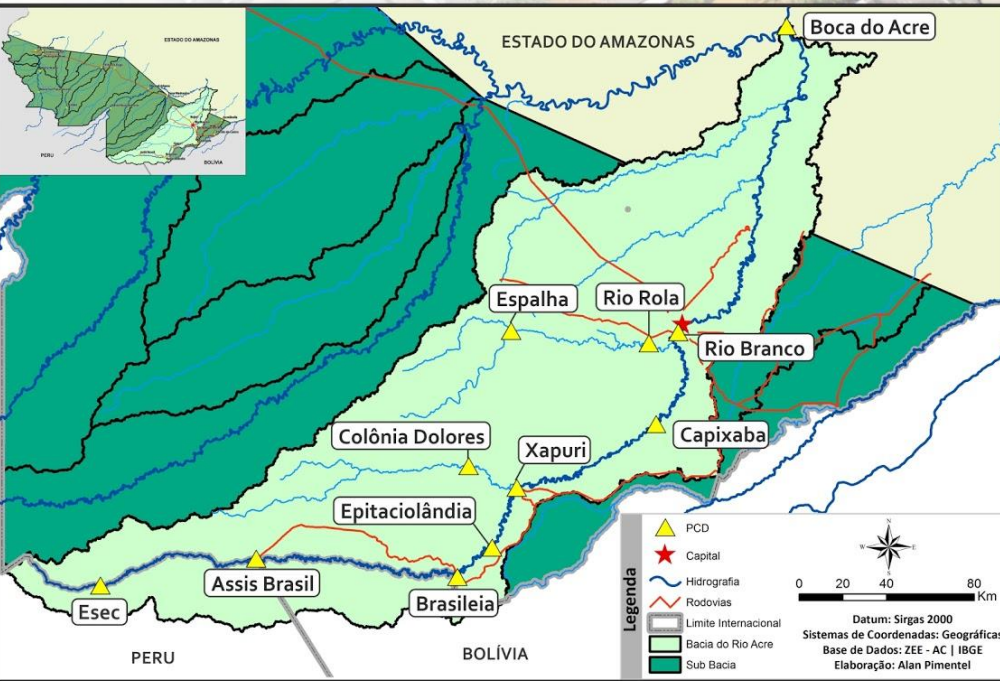
Bacia do Envira: chuva acumulada de até 150 mm, na área de influência do Rio Envira.

Bacia do Purus: registro de acumulados de até 75 mm na sub-bacia Purus I e laco nos rios Purus e laco.

Bacia do Rio Acre: registro de chuva acumulada de até 100 mm na sub-bacia do Rola no Igarapé Riozinho.

Precipitação por Satélite Acumulada no Estado do Acre: 13/12/2018





BACIA DO RIO ACRE

Na leitura de hoje (13.12.2018) os pontos de monitoramento na Bacia do Rio Acre registraram redução de nível na leitura das 07:00 horas, exceto Assis Brasil e Xapuri.

A PCD do Rio Rola apresenta falhas nos dados de nível.

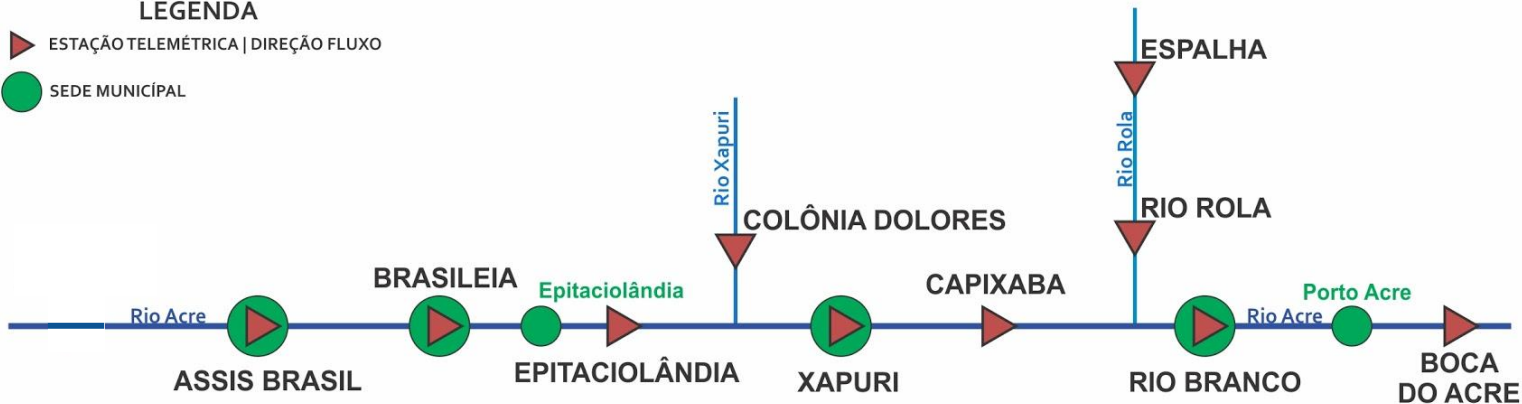
Houve chuvas significativas no Rio Rola de 26,0 mm e Rio Branco com 17,8 mm nas últimas 24 horas.

DIAGRAMA UNIFILAR

MONITORAMENTO - NÍVEL DE RIO | PRECIPITAÇÃO

LEGENDA

- ESTAÇÃO TELEMÉTRICA | DIREÇÃO FLUXO
- SEDE MUNICIPAL



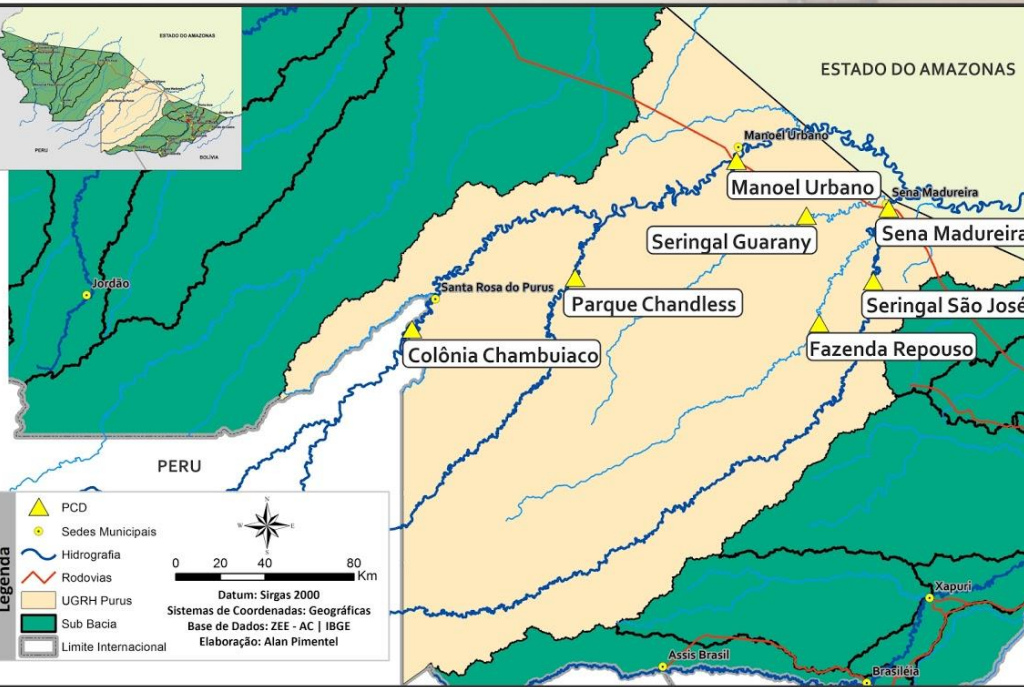
INFO. PLATAFORMA		NÍVEL DE RIO (m)				PRECIPITAÇÃO ACUMULADA (mm)			
COD	NOME	Cota de Inundação		NÍVEL ANTERIOR	NÍVEL ATUAL	12h	24h	96h	TOTAL DO MÊS
		Alerta	A. Máximo						
13450000	Assis Brasil	11,30	12,50	2,64	2,77	0,0	0,0	2,2	11,6
13460000	Brasileia	9,80	11,40	1,65	1,49	0,0	0,0	2,0	90,4
13551000	Xapuri	12,50	13,40	2,64	2,83	3,4	3,6	9,6	25,0
13568000	Capixaba	14,00	14,70	3,66	3,39	0,2	7,4	11,8	95,4
13600002	Rio Branco - ANA	13,50	14,00	6,79	6,54	0,0	17,8	26,0	175,6
13578000	Rio Rola	14,50	15,00	SL	SL	0,0	26,0	38,0	92,8
13572000	Espalha	14,00	14,50	7,16	6,82	0,0	6,4	20,8	171,8

LEGENDA

SL – Sem Leitura Alerta – Cota de Alerta
SD - Sem Dados A. Máximo – Cota de Alerta Máximo
Cotas definidas para Plataforma de Monitoramento Ambiental TerraMA2.

Dados Nível: 07h00 | Dados Precipitação: 10h00 (Horário de Brasília)

- OBSERVAÇÃO
- ALERTA
- ATENÇÃO
- ALERTA MÁXIMO



BACIA DO PURUS

Na leitura de hoje (13.12.2018) os pontos de monitoramento na Bacia do Rio Purus, Seringal Guarany e Manoel Urbano apresentaram elevação de nível na leitura das 07:00 horas.

As PCDs de Santa Rosa (SEDE) não apresenta dados de nível e Sena Madureira não apresentam dados.

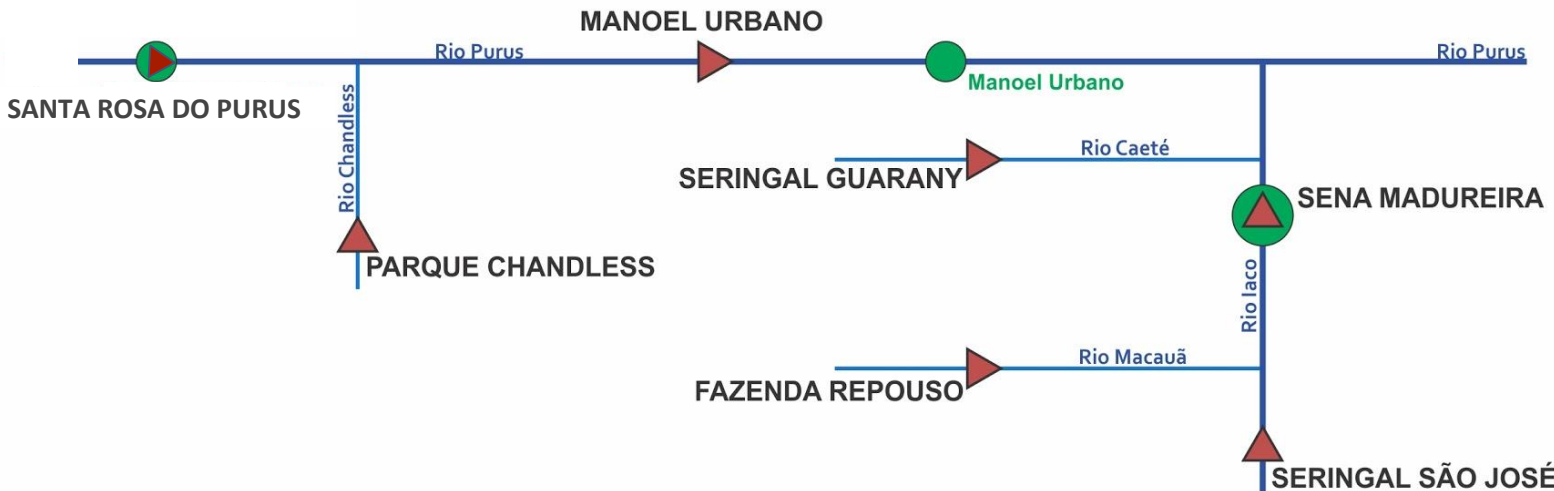
Houve chuvas em Santa Rosa do Purus com 12,8 mm nas últimas 24 horas.

DIAGRAMA UNIFILAR

MONITORAMENTO - NÍVEL DE RIO | PRECIPITAÇÃO

LEGENDA

- ▶ ESTAÇÃO TELEMÉTRICA | DIREÇÃO FLUXO
- SEDE MUNICIPAL



INFO. PLATAFORMA		NÍVEL DE RIO (m)				PRECIPITAÇÃO ACUMULADA (mm)			
COD	NOME	Cota de Inundação		NÍVEL ANTERIOR	NÍVEL ATUAL	12h	24h	96h	TOTAL DO MÊS
		Alerta	A. Máximo						
13169000	Santa Rosa - SEDE	8,70	9,00	SL	SL	12,4	12,8	33,2	42,8
13180000	Manoel Urbano	13,50	14,00	7,05	7,44	0,6	6,4	58,4	73,2
13405000	Seringal Guarany	13,50	14,00	9,91	9,33	6,2	9,4	39,0	82,0
13310000	Sena Madureira	14,00	15,20	6,00*	SL	0,0	2,2	59,8	60,8

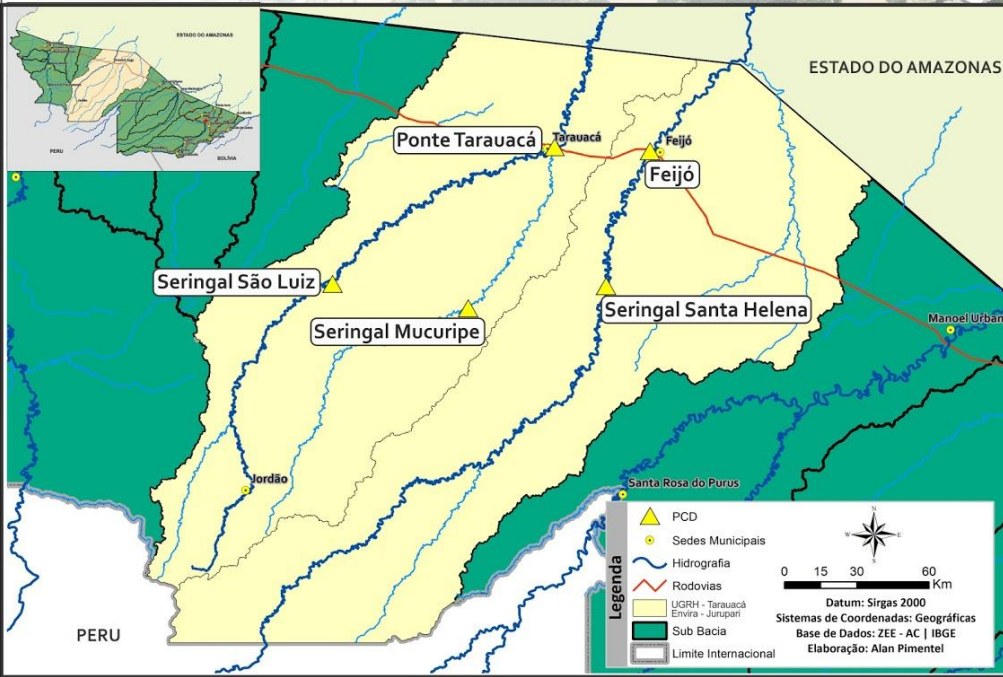
LEGENDA

- SL – Sem Leitura
- SD - Sem Dados
- Alerta – Cota de Alerta
- A. Máximo – Cota de Alerta Máximo

Cotas definidas para Plataforma de Monitoramento Ambiental TerraMA2.
*Leiturista (DEFESA CIVIL)

Dados Nível: 07h00 | Dados Precipitação: 10h00 (Horário de Brasília)

- OBSERVAÇÃO
- ATENÇÃO
- ALERTA
- ALERTA MÁXIMO



BACIA DO RIO TARAUCÁ e ENVIRA - JURUPARI

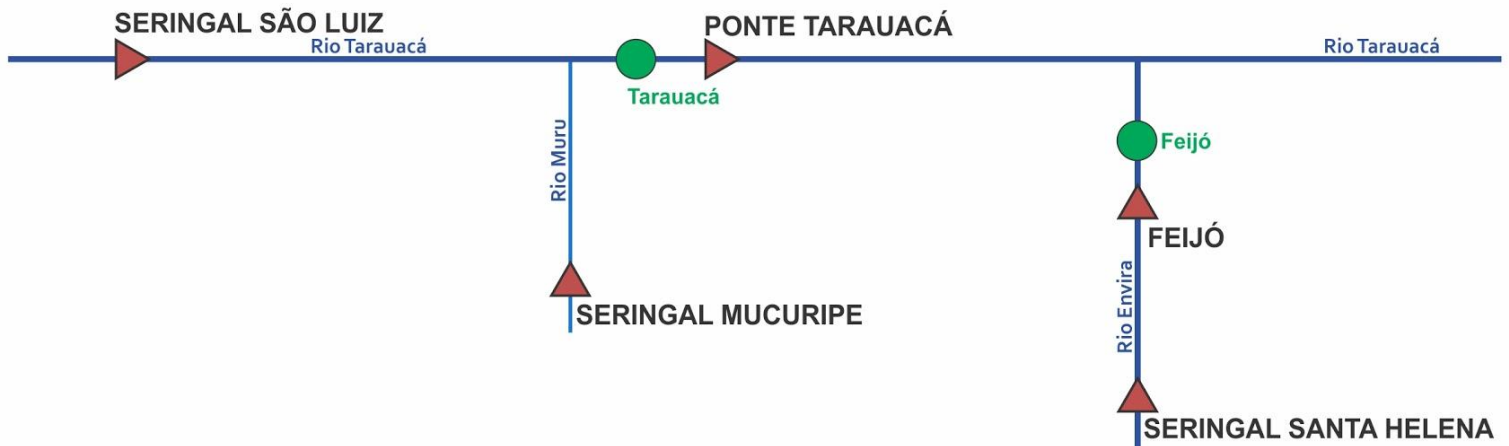
Na leitura de hoje (13.12.2018) os pontos de monitoramento na Bacia do Envira/Jurupari Ponte do Tarauacá apresenta redução de nível e Seringal Santa Helena apresentou elevação na leitura das 07:00 horas. A PCD de Feijó não apresentam dados.

Houve chuvas significativas no Seringal Santa Helena com 26,2 mm nas últimas 24 horas.

DIAGRAMA UNIFILAR MONITORAMENTO - NÍVEL DE RIO | PRECIPITAÇÃO

LEGENDA

- ESTAÇÃO TELEMÉTRICA | DIREÇÃO FLUXO
- SEDE MUNICIPAL



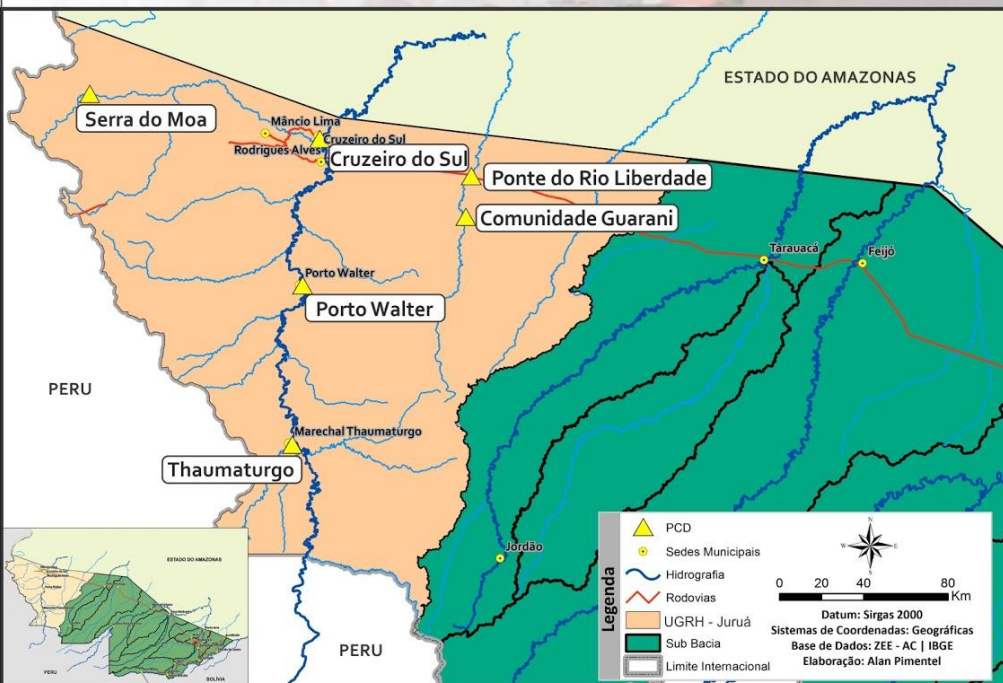
INFO. PLATAFORMA		NÍVEL DE RIO (m)				PRECIPITAÇÃO ACUMULADA (mm)			
COD	NOME	Cota de Inundação		NÍVEL ANTERIOR	NÍVEL ATUAL	12h	24h	96h	TOTAL DO MÊS
		Alerta	A. Máximo						
12590000	Ponte Tarauacá	8,50	9,50	4,99	4,65	0,6	1,4	7,4	65,4
12640000	Ser. Santa Helena	9,50	10,00	3,82	4,54	26,2	26,2	63,4	89,8
12650000	Feijó	13,50	14,00	SL	SL	0,0**	0,0**	7,2**	70,2**

LEGENDA

SL – Sem Leitura **Alerta** – Cota de Alerta
SD - Sem Dados **A. Máximo** – Cota de Alerta Máximo
Cotas definidas para Plataforma de Monitoramento Ambiental TerraMA2.
** Dados INMET

Dados Nível: 07h00 | Dados Precipitação: 10h00 (Horário de Brasília)

- OBSERVAÇÃO
- ATENÇÃO
- ALERTA
- ALERTA MÁXIMO



BACIA DO JURUÁ

Na leitura de hoje (13.12.2018) os rios monitorados na Unidade de Gestão de Recursos Hídricos do Juruá, Ponte do Liberdade, Porto Walter e Cruzeiro do Sul apresentaram redução de nível na leitura das 07:00 horas.

Marechal Thaumaturgo não apresenta dados.

Não houve chuvas significativas nas últimas 24 horas.

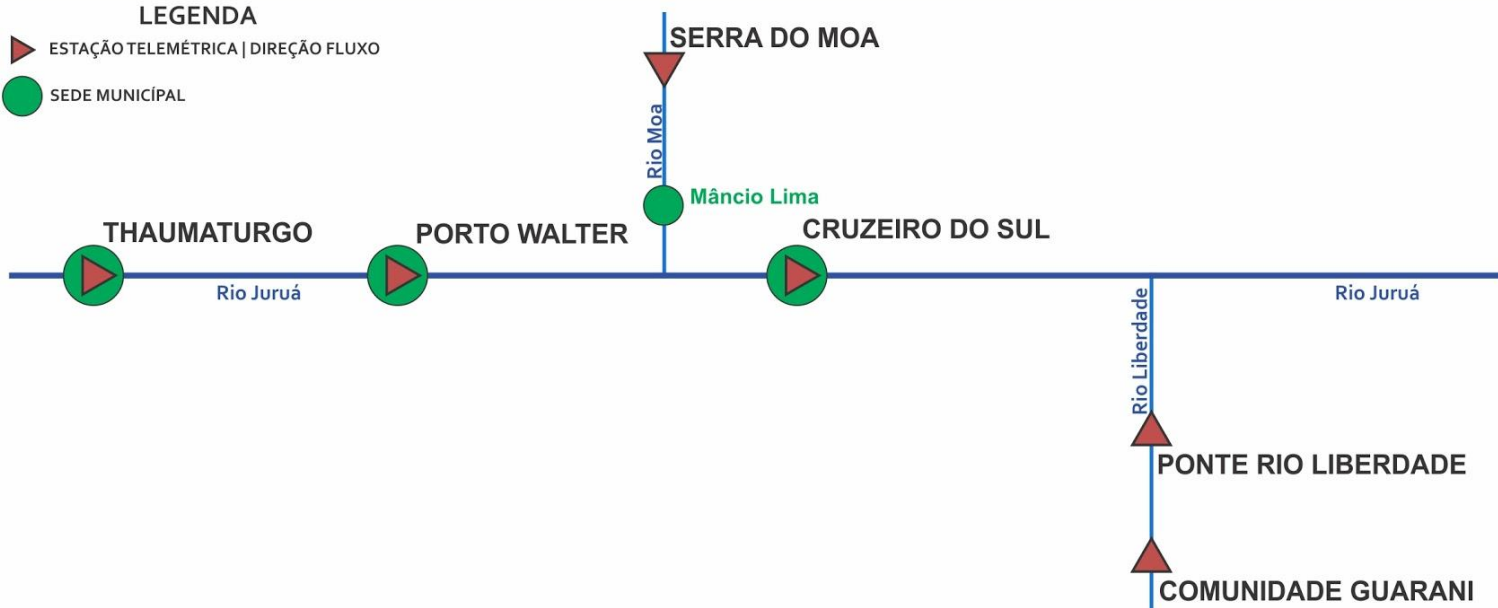
DIAGRAMA UNIFILAR

MONITORAMENTO - NÍVEL DE RIO | PRECIPITAÇÃO

LEGENDA

▶ ESTAÇÃO TELEMÉTRICA | DIREÇÃO FLUXO

● SEDE MUNICIPAL



INFO. PLATAFORMA		NÍVEL DE RIO (m)				PRECIPITAÇÃO ACUMULADA (mm)			
COD	NOME	Cota de Inundação		NÍVEL ANTERIOR	NÍVEL ATUAL	12h	24h	96h	TOTAL DO MÊS
		Alerta	A. Máximo						
12370000	Thaumaturgo	11,70	12,00	SL	SL	0,2**	1,0**	23,0**	44,4**
12390000	Porto Walter	9,00	9,70	4,82*	4,72*	0,0**	5,8**	72,0**	136,8**
12500000	Cruzeiro do Sul	11,80	13,00	9,73*	9,46*	1,6**	2,0**	4,2**	40,2**
12510500	Ponte Liberdade	13,50	14,00	3,57	3,31	1,4	1,4	33,6	64,4

LEGENDA

SL – Sem Leitura Alerta – Cota de Alerta

SD - Sem Dados A. Máximo – Cota de Alerta Máximo

Cotas definidas para Plataforma de Monitoramento Ambiental TerraMA2.

** Dados INMET

*Leiturista (Construfam)

Dados Nível: 07h00 | Dados Precipitação: 10h00 (Horário de Brasília)

■ OBSERVAÇÃO

■ ALERTA

■ ATENÇÃO

■ ALERTA MÁXIMO



GLOSSÁRIO

SIGLAS INSTITUCIONAIS

- NCEP** - National Centers for Environmental Prediction
- NOAA** - National Oceanic & Atmospheric Administration
- CPTec** - Centro de Previsão de Tempo e Estudos Climáticos
- INPE** - Instituto Nacional de Pesquisas Espaciais
- ANA** - Agência Nacional de Águas
- CPRM** - Companhia de Pesquisa de Recursos Minerais
- SEMA** - Secretaria de Estado de Meio Ambiente
- IMC** - Instituto de Mudanças Climáticas e Regulação dos Serviços Ambientais

SIGLAS TÉCNICAS

- GFS** - Global Forecast System é um modelo de previsão meteorológico produzido pelo NCEP
- TSM** - Temperatura da superfície do mar
- ENOS** - Fenômeno El Niño-Oscilação Sul
- ZCAS** - Zona de Convergência Intertropical
- GOES** - Geostationary Operational Environmental Satellite
- PCD** - Plataforma de Coleta de Dados