



GOVERNO DO ESTADO DO ACRE  
Comissão Estadual de Gestão de Riscos Ambientais - CEGdRA

# RELATÓRIO DE MONITORAMENTO HIDROMETEOROLÓGICO



UNIDADE DE SITUAÇÃO  
MONITORAMENTO  
HIDROMETEOROLÓGICO



**GOVERNO DO ESTADO DO ACRE**  
**Comissão Estadual de Gestão de Riscos Ambientais - CEGdRA**

**Presidente da Comissão**

Carlos Edegard de Deus

**Vice-Presidente**

Magaly da Fonseca e Silva Taveira Medeiros

**UNIDADE DE SITUAÇÃO**

**MONITORAMENTO HIDROMETEOROLÓGICO**

Este boletim contém o resumo do monitoramento hidrometeorológico elaborado pela Unidade de Situação de Monitoramento Hidrometeorológico do Estado do Acre, a partir das seguintes fontes e base de dados: previsão trimestral do CPTEC/INPE e Sipam, previsão semanal (NCEP/NOAA/USA), chuva acumulada segundo o modelo de estimativa de precipitação Hidroestimador (CPTEC/Inpe), monitoramento de nível dos principais rios do estado do Acre e acompanhamento diário de chuva a partir dos dados das Plataformas de Coleta de dados - PCDs automáticas telemétricas instaladas nas principais bacias hidrográficas do estado do Acre, em parceria com a Agência Nacional de Águas - ANA e Serviço Geológico do Brasil - CPRM/PV.

**Coordenação**

Vera Lúcia Reis

**Elaboração**

Tatiane Mendonça de Lima

Ylza Marluce Silva de Lima

Alan dos Santos Pimentel

**Colaboradores**

Erikis Fernando Pereira

Júlio César de Negreiros Moraes

Edvaldo de Araujo Paiva

James Joyce Bezerra Gomes

**Instituições Parceiras**

INPE, CEMADEN, CBMAC,

UFAC, CPTEC, SIPAM, ANA

**Realização**

SEMA/IMC

**Apoio**

FUNTAC

**Nº156**

**22/08/2018**

[www.imc.ac.gov.br](http://www.imc.ac.gov.br)



[cegdra@gmail.com](mailto:cegdra@gmail.com)



68 3213-3156



Rua das Acácias nº 279 Distrito Industrial  
CEP 69920-175 - Rio Branco  
Acre - Brasil

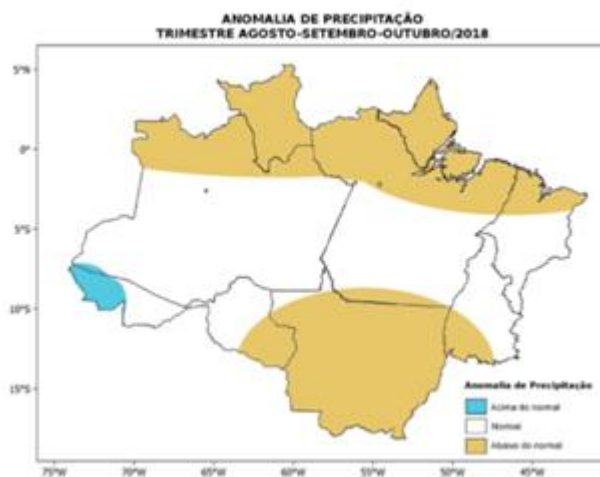
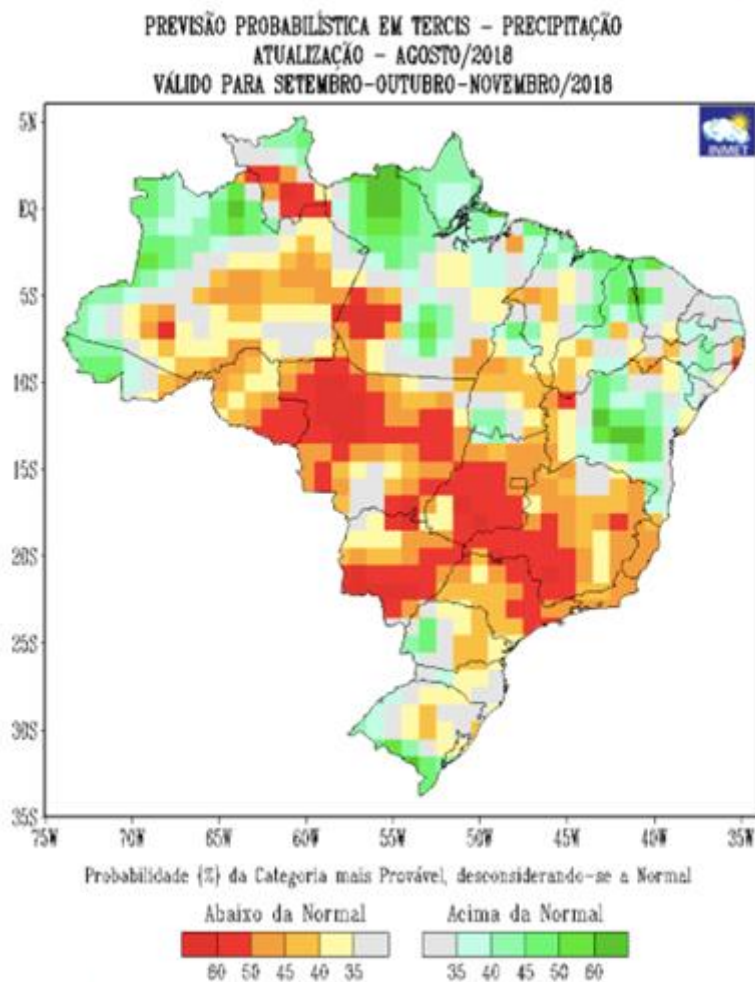


## PREVISÃO TRIMESTRAL

“A previsão climática sazonal por consenso indica que as temperaturas das águas do Pacífico Equatorial estão dentro da normalidade, mas já mostram um aquecimento, coerente com a previsão de ocorrência de um fenômeno El Niño neste semestre de 2018. O Atlântico chama a atenção pelas águas mais quentes próximas à costa do sudeste da América do Sul, e no Atlântico Norte.” (GTPCS/MCTIC e CPTEC/INPE, 2018).

A probabilidade de ocorrência de El Niño para o trimestre ASO/2018 é de 57%, versus 41% de probabilidade de ser um período neutro, e para o final do ano OND/2018. Essa previsão aumenta para 69% de probabilidade de ocorrência de El Niño. Assim, para este trimestre as chuvas deverão ficar abaixo da média histórica na parte central da região Norte (GTPCS/MCTIC e CPTEC/INPE, 2018).

Para o Acre, a previsão é que os volumes de precipitação devem ficar acima dos padrões climatológicos no **Oeste do estado**, enquanto a temperatura ficará próximo aos valores médios da climatologia, segundo o Sipam (2018), conforme indicado na figura abaixo.



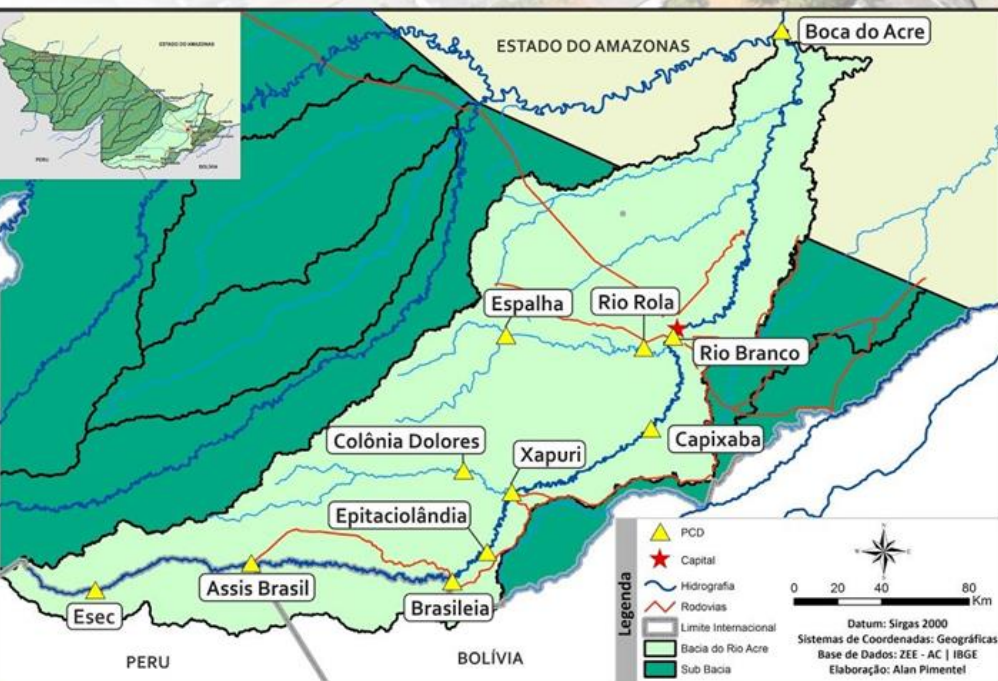
### Fonte:

Grupo de Previsão Climática – GPC/CPTEC/INPE: 29 de maio de 2018.

[http://clima1.cptec.inpe.br/~rclima1/pdf\\_notatecnica/Nota\\_Tecnica.pdf](http://clima1.cptec.inpe.br/~rclima1/pdf_notatecnica/Nota_Tecnica.pdf)

[http://www.inmet.gov.br/portal/index.php?r=clima/prev\\_estocastica](http://www.inmet.gov.br/portal/index.php?r=clima/prev_estocastica)

Fonte: Sipam, 2018



## BACIA DO RIO ACRE

Na leitura de hoje (22.08.2018) os pontos de monitoramento na Bacia do Rio Acre, registraram elevação de nível na leitura das 07:00 horas, exceto Assis Brasil e Rio Branco. De acordo com as cotas de estiagens, Xapuri e Rio Branco passaram para estado de **Alerta**, Assis Brasil, Brasileia, Capixaba e Espalha encontram-se em estado de **Alerta Máximo**, conforme o Sistema de Alerta TerraMA<sup>2</sup>.

Não Houve chuvas significativas nas últimas 24 horas.

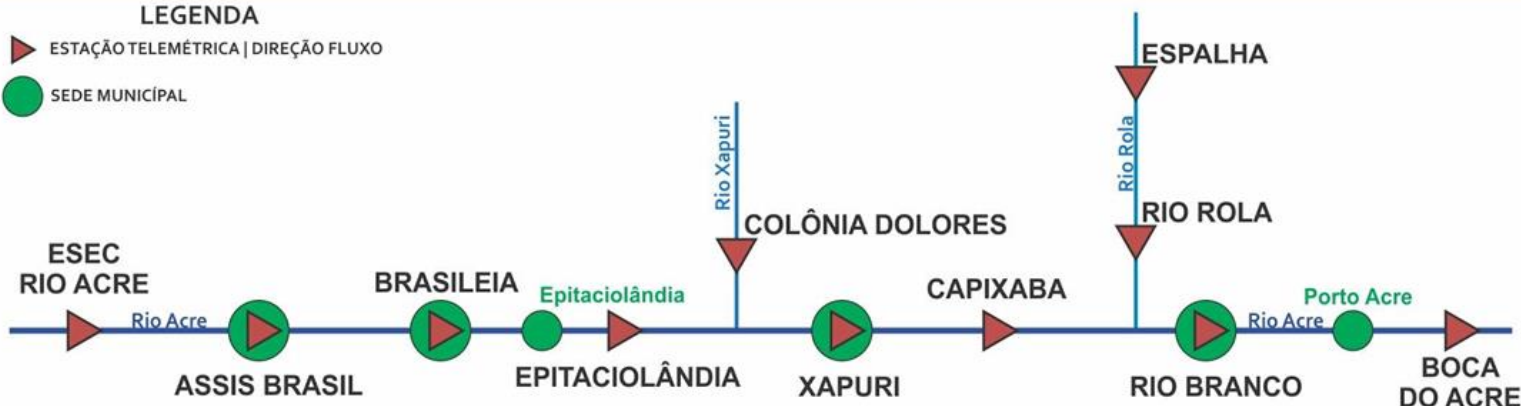
### DIAGRAMA UNIFILAR

## MONITORAMENTO - NÍVEL DE RIO | PRECIPITAÇÃO

### LEGENDA

▶ ESTAÇÃO TELEMÉTRICA | DIREÇÃO FLUXO

● SEDE MUNICIPAL



INFO. PLATAFORMA		NÍVEL DE RIO (m)				PRECIPITAÇÃO ACUMULADA (mm)			
COD	NOME	Cota de Estiagem		NÍVEL ANTERIOR	NÍVEL ATUAL	12h	24h	96h	TOTAL DO MÊS
		Alerta	A. Máximo						
13450000	Assis Brasil	4,00	3,50	3,58	3,02	0,0	0,2	0,2	9,2
13460000	Brasileia	4,00	3,50	1,31	1,80	0,0	0,0	8,6	88,2
13551000	Xapuri	2,20	2,00	2,05	2,06	0,0	0,0	0,0	53,8
13568000	Capixaba	4,00	3,50	1,44	2,00	0,0	0,0	38,4	114,6
13600002	Rio Branco - ANA	3,00	2,69	2,84	2,77	0,0	0,0	92,4	102,6
13578000	Rio Rola	3,50	3,00	2,40	2,41	0,0	0,0	74,6	94,6
13572000	Espalha	3,50	3,00	2,36	2,59	SD	SD	SD	SD

### LEGENDA

SL – Sem Leitura    **Alerta** – Cota de Alerta

SD - Sem Dados    **A. Máximo** – Cota de Alerta Máximo

Cotas definidas para Plataforma de Monitoramento Ambiental TerraMA2.

Horário de Brasília - Coleta de Dados: 07:00:00 - Nível e 11:15:00 - Precipitação

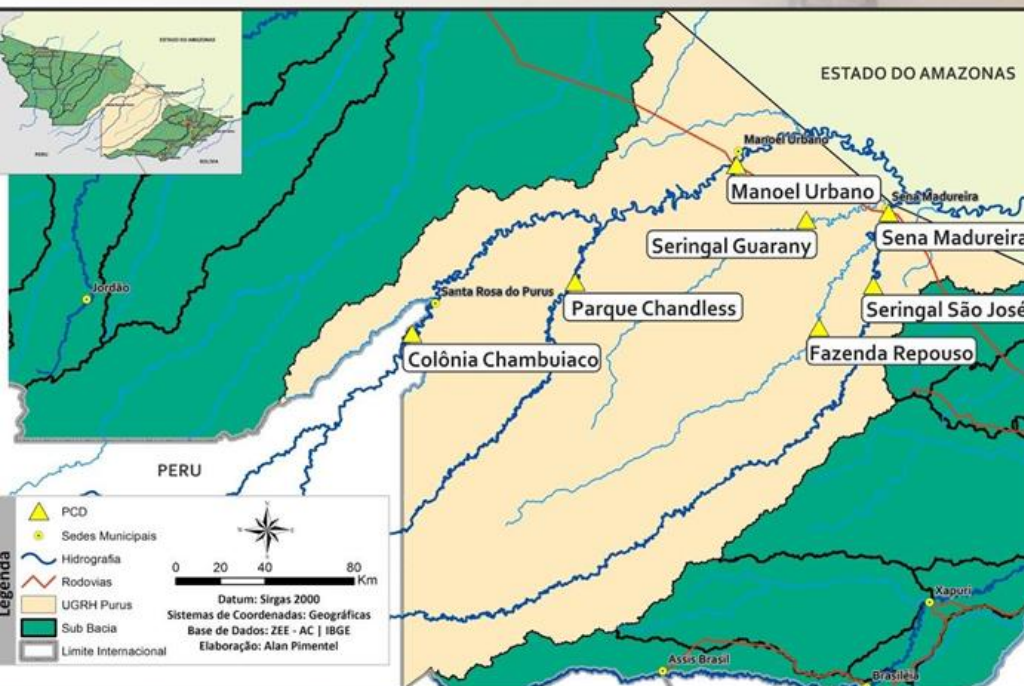
  OBSERVAÇÃO

  ATENÇÃO

  ALERTA

  ALERTA MÁXIMO





## BACIA DO PURUS

Na leitura de hoje (**22.08.2018**) nos pontos de monitoramento na Bacia do Purus, registraram redução de nível na leitura das 07:00 horas, exceto Sena Madureira.

As demais PCD's não apresentam dados.

De acordo com as cotas de estiagens, Sena Madureira encontra-se em estado **Alerta Máximo** conforme o Sistema de Alerta TerraMA<sup>2</sup>.

Não houve chuvas significativas nas últimas 24 horas na região.

### DIAGRAMA UNIFILAR

## MONITORAMENTO - NÍVEL DE RIO | PRECIPITAÇÃO

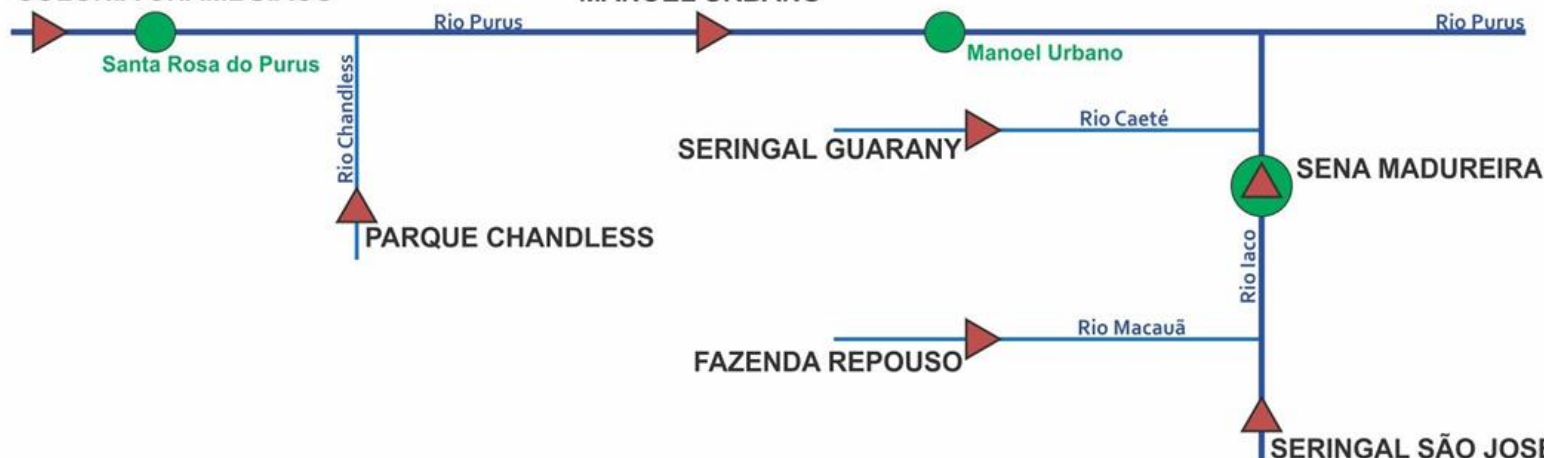
### LEGENDA

▶ ESTAÇÃO TELEMÉTRICA | DIREÇÃO FLUXO

● SEDE MUNICIPAL

COLÔNIA CHAMBUIACO

MANOEL URBANO



INFO. PLATAFORMA		NÍVEL DE RIO (m)				PRECIPITAÇÃO ACUMULADA (mm)			
COD	NOME	Cota de Estiagem		NÍVEL ANTERIOR	NÍVEL ATUAL	12h	24h	96h	TOTAL DO MÊS
		Alerta	A. Máximo						
13169000	Col. Chambuiaco	1,30	1,00	3,17	3,12	0,0	0,2	42,2	144,2
13180000	Manoel Urbano	2,50	2,00	SL	SL	0,0	0,0	1,4	60,4
13405000	Seringal Guarany	2,50	2,00	SL	SL	SD	SD	SD	49,2
13310000	Sena Madureira	2,20	2,00	1,59	1,69	0,0	0,0	10,6	70,4

### LEGENDA

SL – Sem Leitura  
SD – Sem Dados

Alerta – Cota de Alerta  
A. Máximo – Cota de Alerta Máximo

Cotas definidas para Plataforma de Monitoramento Ambiental TerraMA<sup>2</sup>.

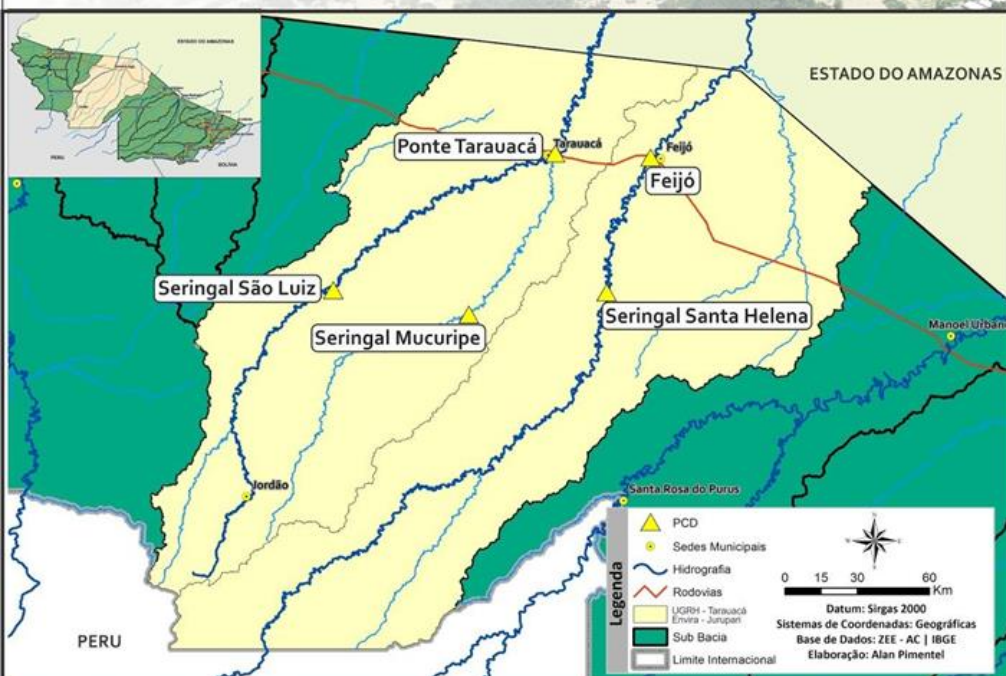
Horário de Brasília - Coleta de Dados: 07:00:00 - Nível e 11:15:00 - Precipitação

■ OBSERVAÇÃO

■ ATENÇÃO

■ ALERTA

■ ALERTA MÁXIMO



## BACIA DO RIO TARAUCÁ e ENVIRA - JURUPARI

Na leitura de hoje (22.08.2018) os pontos de monitoramento na bacia do Envira/Jurupari registraram elevação de nível na leitura das 07:00 horas, exceto Tarauacá. As demais PCD's não apresentam dados.

De acordo com as cotas de estiagens, Ser. santa Helena encontra-se em estado **Observação** e Ponte Tarauacá encontra-se em estado **Atenção** conforme o Sistema de Alerta TerraMA<sup>2</sup>.

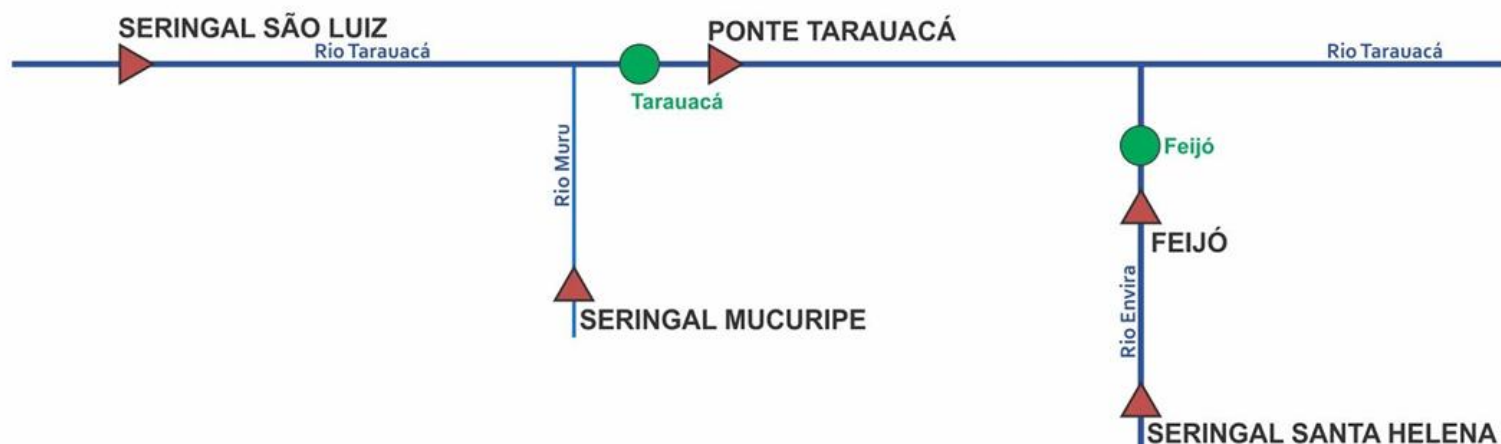
Não houve chuvas significativas nas últimas 24 horas.

### DIAGRAMA UNIFILAR

## MONITORAMENTO - NÍVEL DE RIO | PRECIPITAÇÃO

### LEGENDA

- ESTÇÃO TELEMÉTRICA | DIREÇÃO FLUXO
- SEDE MUNICIPAL



INFO. PLATAFORMA		NÍVEL DE RIO (m)				PRECIPITAÇÃO ACUMULADA (mm)			
COD	NOME	Cota de Estiagem		NÍVEL ANTERIOR	NÍVEL ATUAL	12h	24h	96h	TOTAL DO MÊS
		Alerta	A. Máximo						
12559000	Seringal São Luiz	2,50	2,00	SL	SL	SD	SD	SD	SD
12630000	Seringal Mucuripe	2,50	2,00	SL	SL	SD	SD	SD	SD
12590000	Ponte Tarauacá	2,20	2,00	2,37	2,27	0,0	0,0	18,2	86,0
12640000	Ser. Santa Helena	2,50	2,00	2,67	2,87	0,0	0,0	46,0	88,0
12650000	Feijó	2,50	2,00	4,63	4,68	0,0	0,0	4,4	68,4

### LEGENDA

SL – Sem Leitura    **Alerta** – Cota de Alerta

SD - Sem Dados    **A. Máximo** – Cota de Alerta Máximo

Cotas definidas para Plataforma de Monitoramento Ambiental TerraMA<sup>2</sup>.

**\*\*CONSTRUFAM (Leiturista)**

Horário de Brasília - Coleta de Dados: 07:00:00 - Nível e 11:15:00 - Precipitação

- OBSERVAÇÃO
- ATENÇÃO
- ALERTA
- ALERTA MÁXIMO

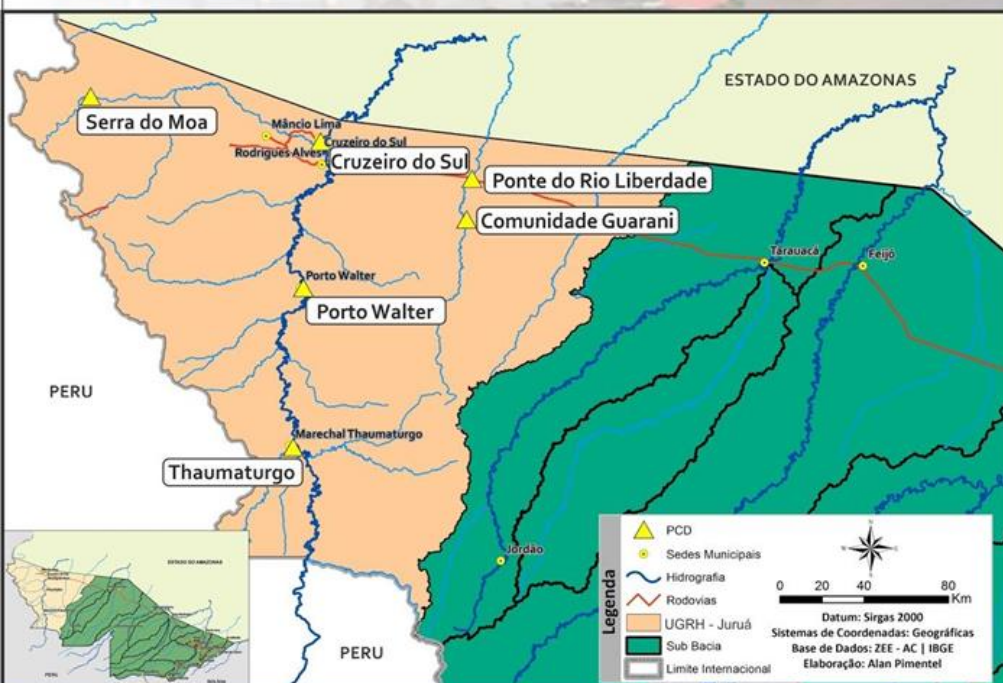


## BACIA DO JURUÁ

Na leitura de hoje (**22.08.2018**) nos rios monitorados na Unidade de Gestão de Recursos Hídricos do Juruá, apresentaram redução na leitura das 07:00 horas. As demais PCD's não apresentam dados.

De acordo com as cotas de estiagens, Ponte Liberdade com **Atenção** conforme o Sistema de Alerta TerraMA<sup>2</sup>.

Não houve chuvas significativas nas últimas 24 horas.

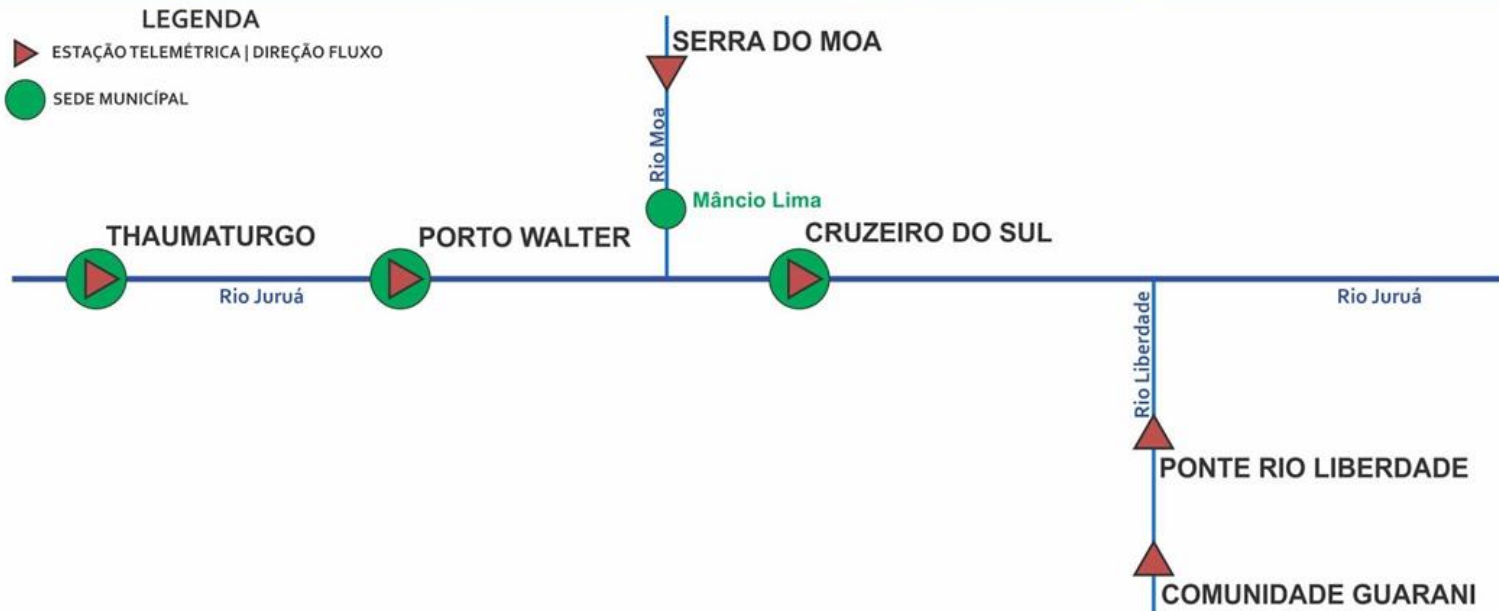


### DIAGRAMA UNIFILAR

### MONITORAMENTO - NÍVEL DE RIO | PRECIPITAÇÃO

#### LEGENDA

- ESTÇÃO TELEMÉTRICA | DIREÇÃO FLUXO
- SEDE MUNICIPAL



INFO. PLATAFORMA		NÍVEL DE RIO (m)				PRECIPITAÇÃO ACUMULADA (mm)			
COD	NOME	Cota de Estiagem		NÍVEL ANTERIOR	NÍVEL ATUAL	12h	24h	96h	TOTAL DO MÊS
		Alerta	A. Máximo						
12370000	Thaumaturgo	2,50	2,00	SL	SL	0,0	0,0	0,4	27,0
12390000	Porto Walter	2,50	2,00	0,62**	SL**	SD	SD	SD	SD
12500000	Cruzeiro do Sul	2,30	2,00	5,42**	5,36**	0,0*	0,0*	1,40*	60,8*
12510500	Ponte Liberdade	1,30	1,00	1,63	1,59	0,0	0,0	26,2	123,8

#### LEGENDA

SL - Sem Leitura Alerta - Cota de Alerta

SD - Sem Dados A. Máximo - Cota de Alerta Máximo

Cotas definidas para Plataforma de Monitoramento Ambiental TerraMA<sup>2</sup>.

\*Dados do Instituto Nacional de Meteorologia - INMET

\*\*CONSTRUFAM (Leiturista)

Horário de Brasília - Coleta de Dados: 07:00:00 - Nível e 11:15:00 - Precipitação

- OBSERVAÇÃO
- ALERTA
- ATENÇÃO
- ALERTA MÁXIMO



## GLOSSÁRIO

### SIGLAS INSTITUCIONAIS

**NCEP** - National Centers for Environmental Prediction  
**NOAA** - National Oceanic & Atmospheric Administration  
**CPTEC** - Centro de Previsão de Tempo e Estudos Climáticos  
**INPE** - Instituto Nacional de Pesquisas Espaciais  
**ANA** - Agência Nacional de Águas  
**CPRM** - Companhia de Pesquisa de Recursos Minerais  
**SEMA** - Secretaria de Estado de Meio Ambiente  
**IMC** - Instituto de Mudanças Climáticas e Regulação dos Serviços Ambientais

### SIGLAS TÉCNICAS

**GFS** - Global Forecast System é um modelo de previsão meteorológico produzido pelo NCEP  
**TSM** - Temperatura da superfície do mar  
**ENOS** - Fenômeno El Niño-Oscilação Sul  
**ZCAS** - Zona de Convergência Intertropical  
**GOES** - Geostationary Operational Environmental Satellite  
**PCD** - Plataforma de Coleta de Dados