



GOVERNO DO ESTADO DO ACRE  
Comissão Estadual de Gestão de Riscos Ambientais - CEGdRA

# RELATÓRIO DE MONITORAMENTO HIDROMETEOROLÓGICO



FOTO: Secom AC

FOTO: Adelcimar Carvalho

FOTO: Samuel Bryan

FOTO: Darlem Braga

FOTO: Tribuna do Juruá

UNIDADE DE SITUAÇÃO  
MONITORAMENTO  
HIDROMETEOROLÓGICO



# UNIDADE DE SITUAÇÃO

## MONITORAMENTO DE EVENTOS HIDROMETEOROLÓGICOS

Este boletim contém o resumo do monitoramento hidrometeorológico elaborado pela Unidade de Situação de Monitoramento Hidrometeorológico do Estado do Acre, a partir das seguintes fontes e base de dados: previsão trimestral do CPTEC/INPE e Sipam, previsão semanal (NCEP/NOAA/USA), chuva acumulada segundo o modelo de estimativa de precipitação Hidroestimador (CPTEC/Inpe), monitoramento de nível dos principais rios do estado do Acre e acompanhamento diário de chuva a partir dos dados das Plataformas de Coleta de dados - PCDs automáticas telemétricas instaladas nas principais bacias hidrográficas do estado do Acre, em parceria com a Agência Nacional de Águas - ANA e Serviço Geológico do Brasil - CPRM/PV.

### Coordenação

Vera Lúcia Reis

### Elaboração

Ylza Marluce Silva de Lima  
Tatiane Mendonça de Lima  
Alan dos Santos Pimentel

### Colaboradores

Maria Aparecida Neri da Costa  
Erikis Fernando Pereira

### Instituições Parceiras

INPE, CEMADEN, CBMAC,  
UFAC, CPTEC, SIPAM

### Realização

SEMA/IMC

### Apoio

FUNTAC



[cegdra@gmail.com](mailto:cegdra@gmail.com)



68 3213-3156



Rua das Acácias nº 279 Distrito Industrial  
CEP 69920-175 - Rio Branco  
Acre - Brasil

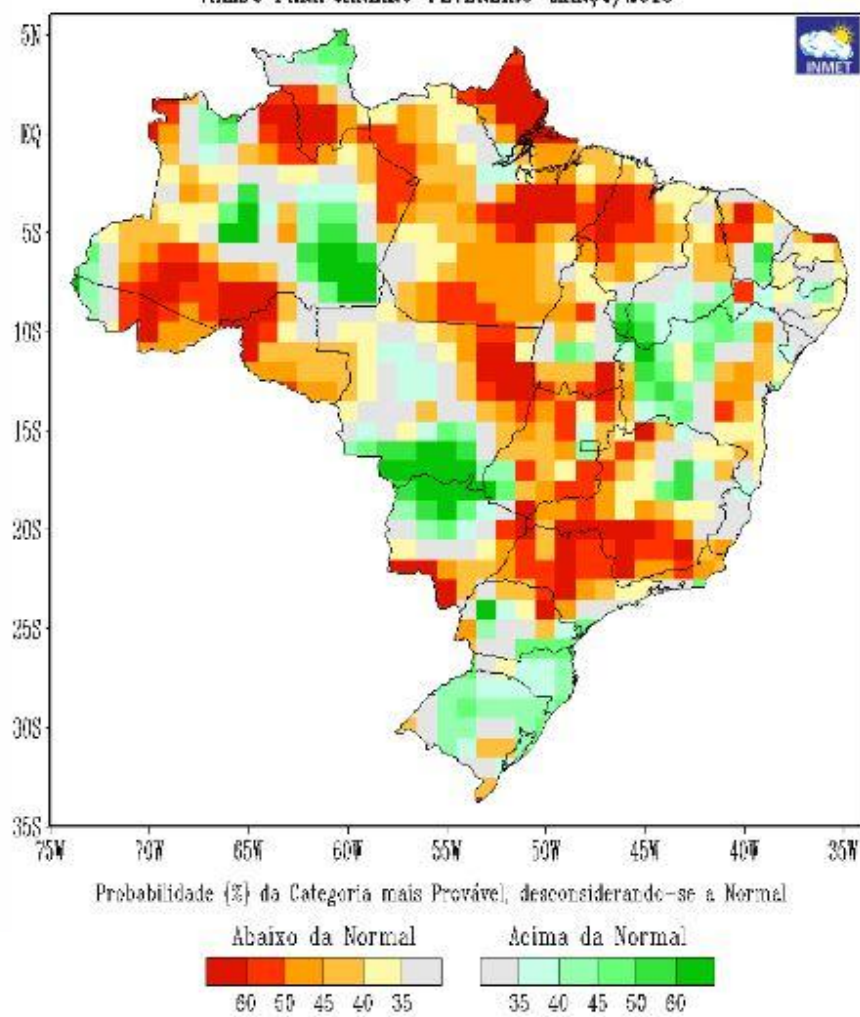
Nº 029  
15/02/2018

[www.imc.ac.gov.br](http://www.imc.ac.gov.br)

## PREVISÃO TRIMESTRAL

Segundo o Grupo de Trabalho em Previsão Sazonal - GTPCS/MCTIC “as anomalias negativas de Temperatura da Superfície do Mar (TSM) ao longo do Pacífico Equatorial, ainda são sugestivas da evolução da fase fria do fenômeno El Niño-Oscilação Sul (ENOS), ou seja, de um episódio de La Niña. Os modelos de previsão do ENOS continuam apontando para a atuação da La Niña, pelo menos até o outono de 2018”.

PREVISÃO PROBABILÍSTICA EM TERCIS – PRECIPITAÇÃO  
ATUALIZAÇÃO – DEZEMBRO/2017  
VÁLIDO PARA JANEIRO-FEVEREIRO-MARÇO/2018



Fonte: [http://www.inmet.gov.br/portal/index.php?r=clima/prev\\_estocastica](http://www.inmet.gov.br/portal/index.php?r=clima/prev_estocastica)  
<http://www.cptec.inpe.br/noticias/noticia/128943>

Grupo de Trabalho em Previsão Climática Sazonal – GTPCS/MCTIC- dezembro de 2017.

Responsável Científico desta Edição: Dr. José Marengo - CEMADEN/MCTIC

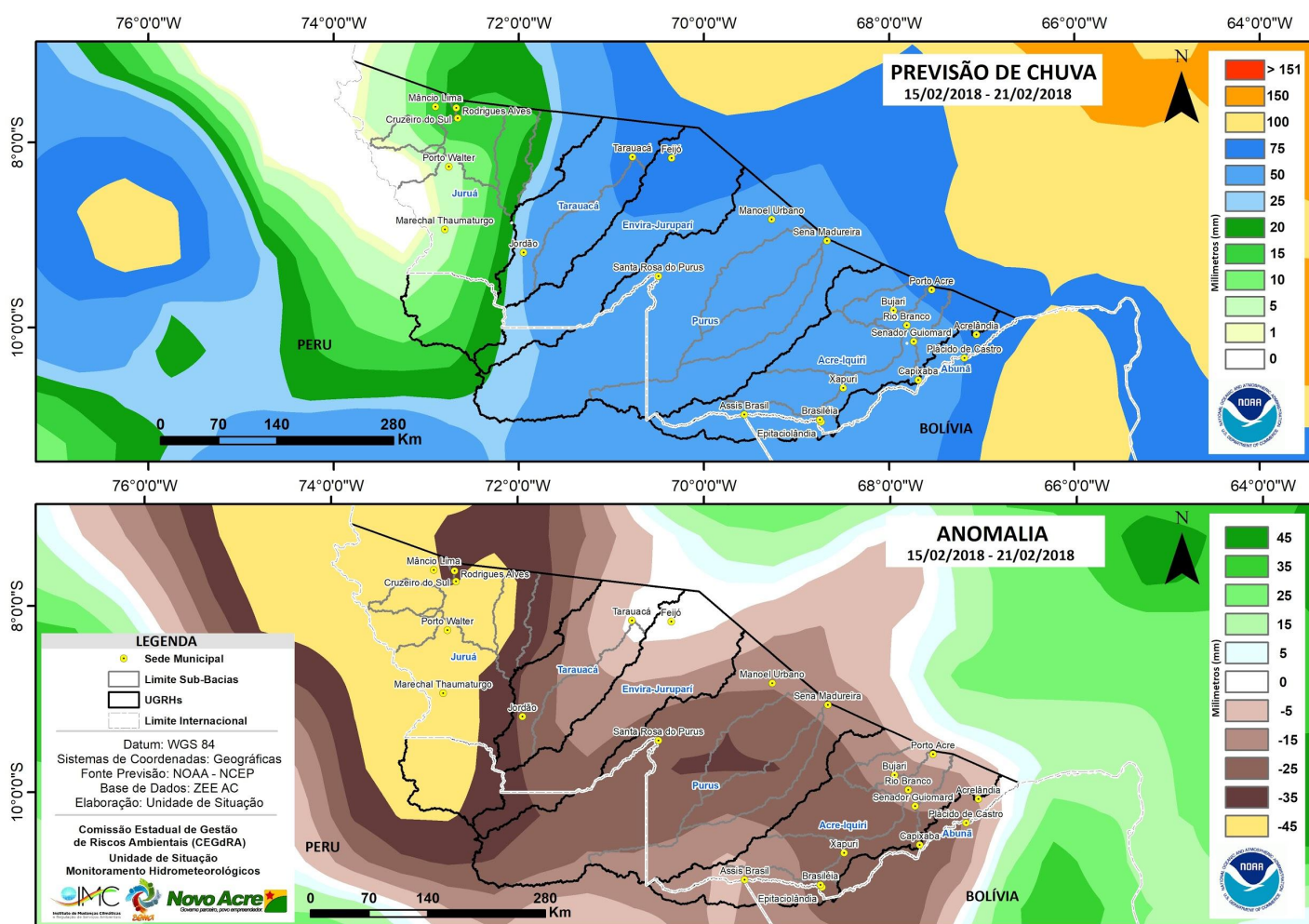
A previsão climática sazonal por consenso para o **trimestre janeiro, fevereiro e março de 2018** indica, para a **Região Norte**, maior probabilidade das chuvas ocorrerem na categoria acima da faixa normal, com distribuição de probabilidades de 50%, 30% e 20% para as categorias acima, dentro e abaixo da faixa normal climatológica, respectivamente (GTPCS/MCTIC).

Segundo o prognóstico climático para a **Amazônia Legal** (Sipam, 2018), a previsão sugere que a TSM apresentará condição de ligeiro resfriamento das águas superficiais do Pacífico Equatorial, enquanto no Oceano Atlântico Tropical, a predominância será de áreas com padrão próximo ao climatológico, ou seja, neutralidade. Sob tais características oceânicas, a circulação atmosférica deverá responder progressivamente ao fenômeno La Niña de intensidade fraca que deverá se estabelecer, favorecendo a ocorrência de chuvas acima do normal em grande parte da Amazônia Legal.

Diante deste cenário, o prognóstico para o trimestre **janeiro, fevereiro, março/2018** no estado do Acre é de chuvas acima do normal. **Alerta-se para a ocorrência de chuvas mais volumosas, com potencial para causar alagamentos e maior incidência de raios.** As temperaturas devem ficar dentro da normal climatológica em toda a região.

## PREVISÃO SEMANAL

Para o período de **15/02/2018 a 21/02/2018**, as previsões do satélite NOAA/NCEP-GFS/USA indicam para o Acre acumulados de até **75 mm**. A região **Oeste** deverá concentrar acumulados de até **75 mm**, com anomalia negativa na Bacia do Juruá, indicando chuvas abaixo da média para o período. O **Leste** do estado deverá concentrar acumulados de até **75 mm**, com anomalia negativa em toda região, indicando chuvas abaixo da média esperada.



Fonte: [http://www.cpc.ncep.noaa.gov/products/Global\\_Monsoons/American\\_Monsoons/Hydro/Brazil/rh\\_amazonia.shtml#](http://www.cpc.ncep.noaa.gov/products/Global_Monsoons/American_Monsoons/Hydro/Brazil/rh_amazonia.shtml#)

# PRECIPITAÇÃO ACUMULADA 24h

O produto **Hidroestimador** é resultado de um método que estima automaticamente a precipitação por meio de observação entre a precipitação estimada por radar e a temperatura de brilho do topo das nuvens extraídas do canal infravermelho do satélite GOES-12, tendo como resultado taxas de precipitação acumuladas em 24 horas, (\*SCOFIELD, 2001). A estimativa de precipitação acumulada refere-se ao período entre 12:00h do dia anterior e 12:00h UTC do dia atual.

A figura abaixo mostra a distribuição e quantificação da estimativa de chuva acumulada em 24 horas no estado. Do dia **14/02** para **15/02/2018** houve registro de chuvas com acumulado de **até 150 mm**.

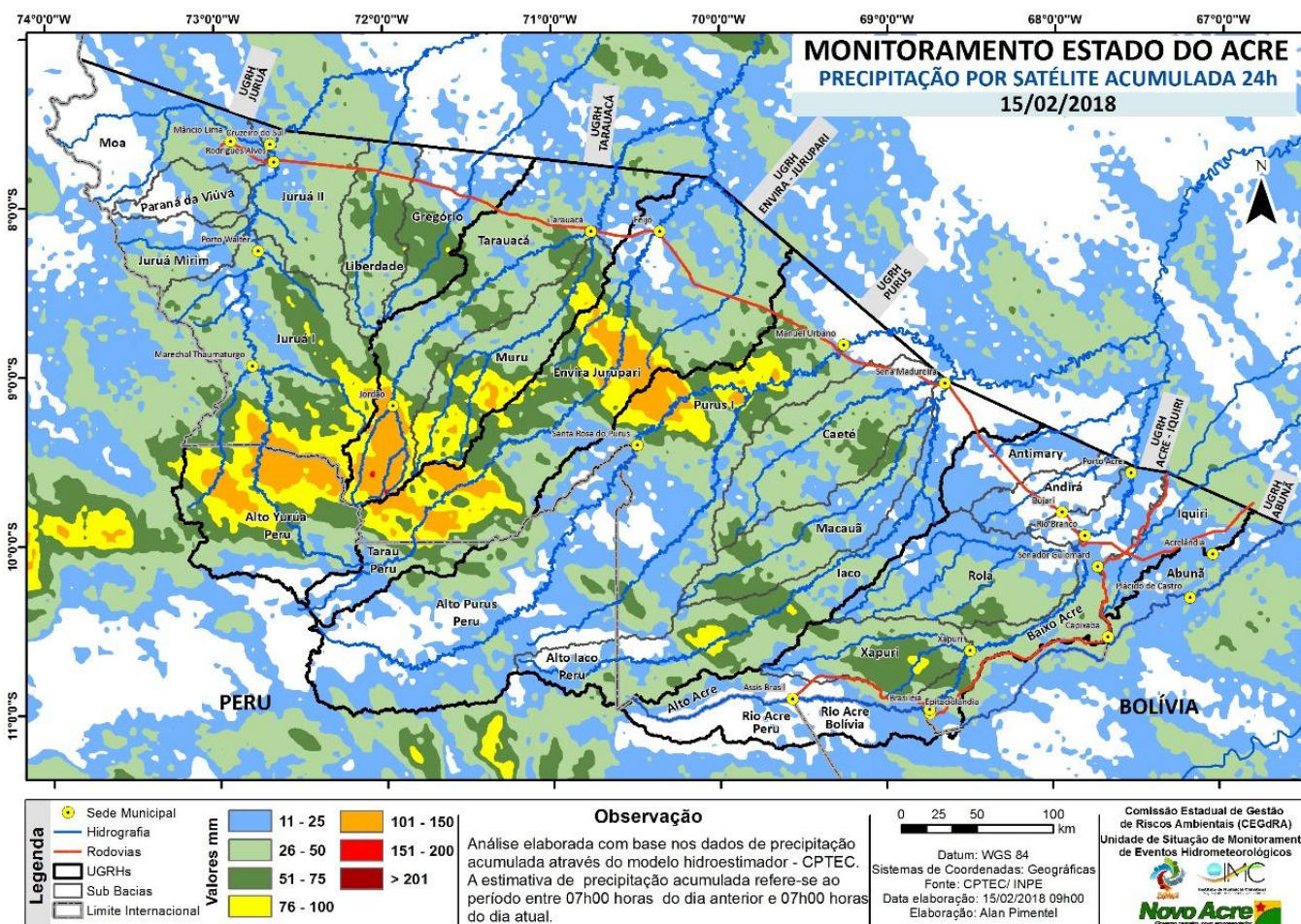
**Bacia do Rio Acre** - registro de precipitação de até 100 mm nas sub-bacias do rio Acre.

**Bacia do Purus** - registro de precipitação de até 100 mm observado na sub-bacia do laco, área de influência em Sena Madureira. Houve registro de até 150 mm no Purus I, área de influência em Manoel Urbano.

**Bacia do Tarauacá e Envira - Jurupari** - registro de precipitação de até 150 mm observado nas sub-bacias do Rio Tarauacá e Envira-Jurupari.

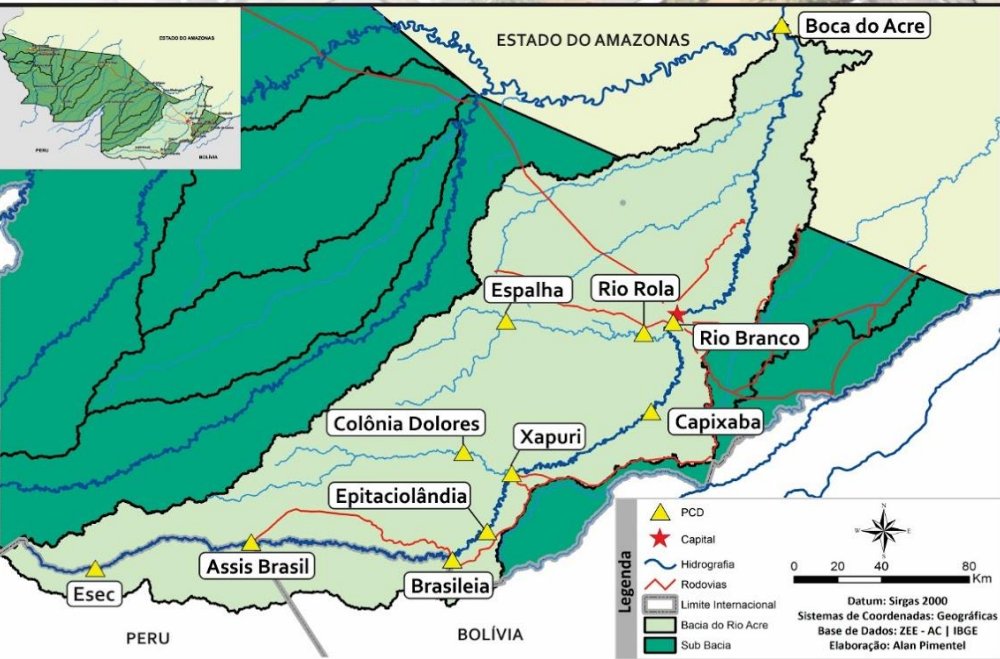
**Bacia do Juruá** - registro de precipitação de até 150 mm na sub-bacia do Juruá I, com área de influência em M. Thaumaturgo e demais áreas da bacia do Purus.

**Precipitação por Satélite Acumulada no Estado do Acre: 15/02/2018**



Fonte: [http://sigma.cptec.inpe.br/prec\\_sat/](http://sigma.cptec.inpe.br/prec_sat/)

\*Scofield, R,A, (2001).Comments on “A quantitative assessment of the NESDIS Auto-Estimador”, **Weather and Forecasting** (16), p, 277-278, 2001.



## BACIA DO RIO ACRE

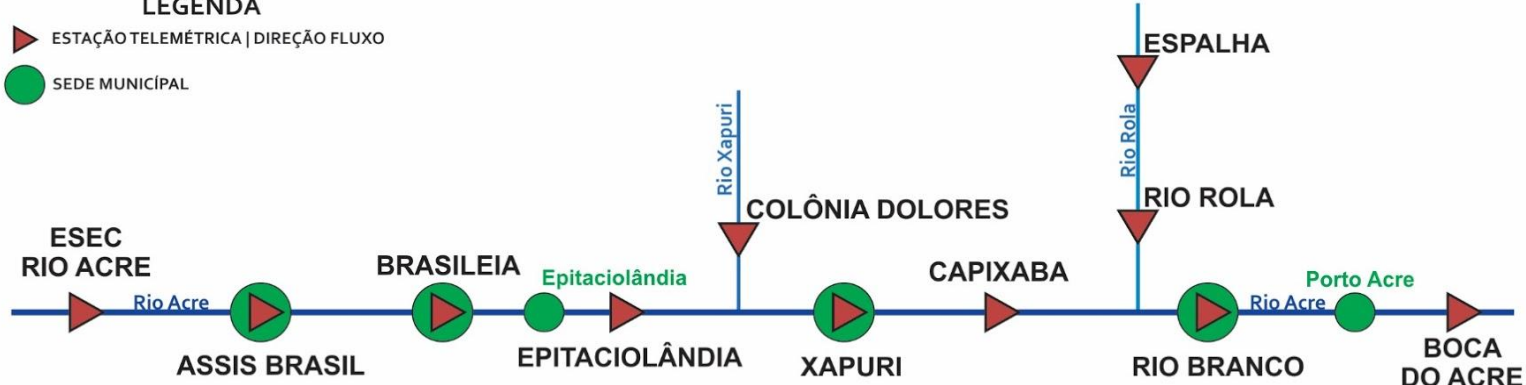
Na leitura de hoje (**15.02.2018**) os pontos de monitoramento na Bacia do Rio Acre, registraram elevação de nível na leitura das 07:00 horas, exceto Assis Brasil e Capixaba.

Não houve chuva significativa nas últimas 24 horas.

### DIAGRAMA UNIFILAR MONITORAMENTO - NÍVEL DE RIO | PRECIPITAÇÃO

#### LEGENDA

- ▶ ESTAÇÃO TELEMÉTRICA | DIREÇÃO FLUXO
- SEDE MUNICIPAL

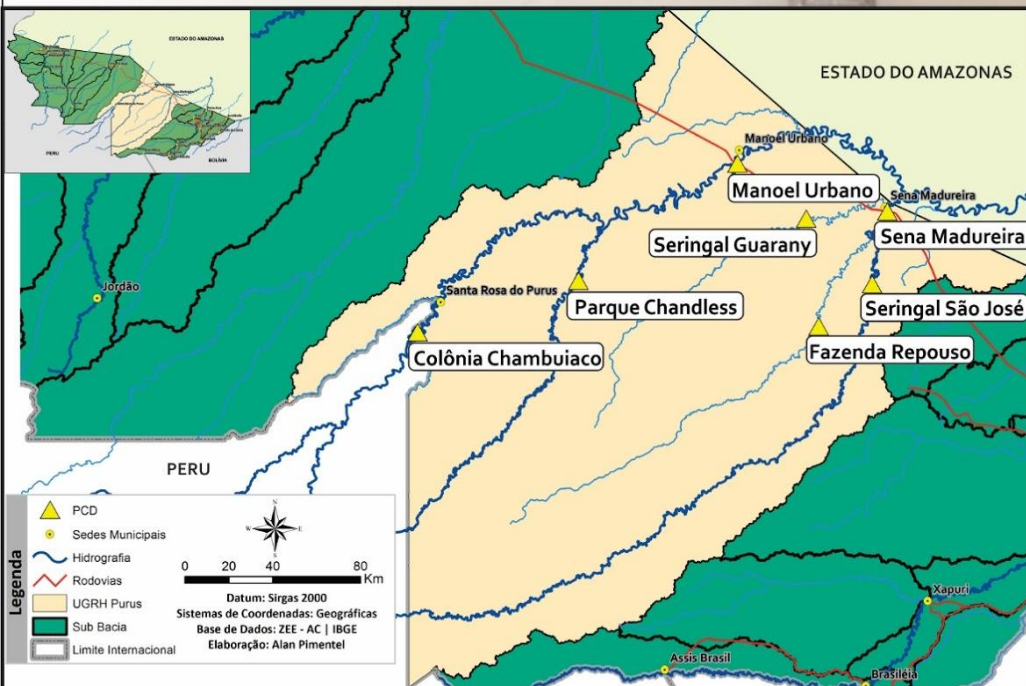


INFO. PLATAFORMA		NÍVEL DE RIO (m)				PRECIPITAÇÃO ACUMULADA (mm)			
COD	NOME	Cota Inundação		NÍVEL ANTERIOR	NÍVEL ATUAL	12h	24h	96h	TOTAL MÊS
		Alerta	A. Máximo						
13430000	Esec Rio Acre	9,00	9,50	SL	SL	SD	SD	SD	SD
13450000	Assis Brasil	11,30	12,50	7,67	4,98	0,8	1,8	27,6	178,4
13460000	Brasileia	9,80	11,40	3,30	7,10	0,0	13,4	32,8	93,6
13490000	Epitaciolândia	9,80	11,40	SL	SL	SD	SD	SD	SD
13540000	Colônia Dolores	13,50	14,00	SL	SL	SD	SD	SD	SD
13551000	Xapuri	12,50	13,40	6,15	6,75	0,2	5,0	9,6	60,4
13568000	Capixaba	14,00	14,70	7,12	6,43	0,6	0,8	42,2	95,2
13600002	Rio Branco	13,50	14,00	12,07	12,89	1,6	2,2	148,0	258,4
13572000	Espalha	14,00	14,50	9,14	9,35	0,0	0,2	0,6	8,2
13578000	Rio Rola	14,50	15,00	11,80	12,20	5,4	5,4	103,6	226,8
13700000	Boca do Acre	13,50	14,00	SL	SL	SD	SD	SD	SD

#### LEGENDA

Horário de Brasília - Coleta de Dados: 07:00:00 - Nível e 11:15:00 - Precipitação

- SL – Sem Leitura    Alerta – Cota de Alerta
- SD - Sem Dados    A. Máximo – Cota de Alerta Máximo
- Cotas definidas para Plataforma de Monitoramento Ambiental TerraMA2.
- OBSERVAÇÃO
- ATENÇÃO
- ALERTA
- ALERTA MÁXIMO



## BACIA DO PURUS

Na leitura de hoje (15.02.2018) os pontos de monitoramento na Bacia do Purus, Sena Madureira registrou elevação de nível na leitura das 07:00 horas. As demais PCD's não apresentam dados.

Houve chuva significativa nas últimas 24 horas em manoel urbano com 69,6 mm.

### DIAGRAMA UNIFILAR

## MONITORAMENTO - NÍVEL DE RIO | PRECIPITAÇÃO

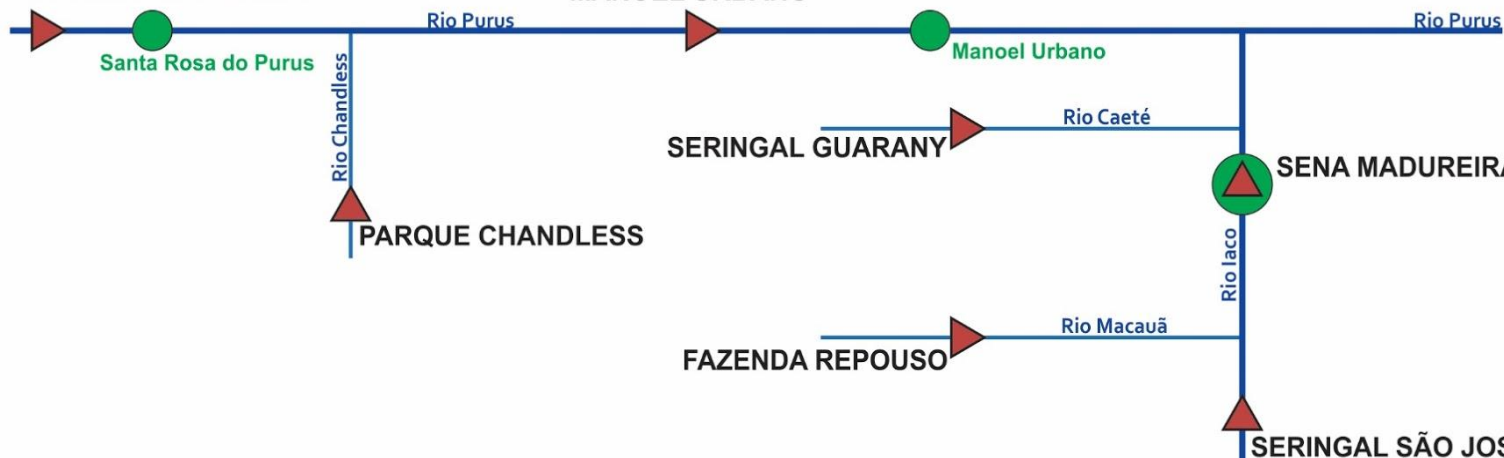
### LEGENDA

▶ ESTAÇÃO TELEMÉTRICA | DIREÇÃO FLUXO

● SEDE MUNICIPAL

COLÔNIA CHAMBUIACO

MANOEL URBANO



INFO. PLATAFORMA		NÍVEL DE RIO (m)				PRECIPITAÇÃO ACUMULADA (mm)			
COD	NOME	Cota Inundação		NÍVEL ANTERIOR	NÍVEL ATUAL	12h	24h	96h	TOTAL MÊS
		Alerta	A. Máximo						
13169000	Col. Chambuiaco	8,70	9,00	SL	SL	SD	SD	SD	SD
13174000	Parque Chandless	14,50	15,00	SL	SL	SD	SD	SD	SD
13180000	Manoel Urbano	13,50	14,00	SL	SL	67,8	69,6	150,6	315,6
13405000	Seringal Guarany	13,50	14,00	SL	SL	SD	SD	SD	SD
13310000	Sena Madureira	14,00	15,20	10,38	11,81	0,8	0,8	24,2	251,6
13290000	Fazenda Repouso	12,50	13,50	SL	SL	SD	SD	SD	SD
13300000	Seringal São José	11,70	12,00	SL	SL	SD	SD	SD	SD

### LEGENDA

SL – Sem Leitura

Alerta – Cota de Alerta

SD - Sem Dados

A. Máximo – Cota de Alerta Máximo

Cotas definidas para Plataforma de Monitoramento Ambiental TerraMA2.

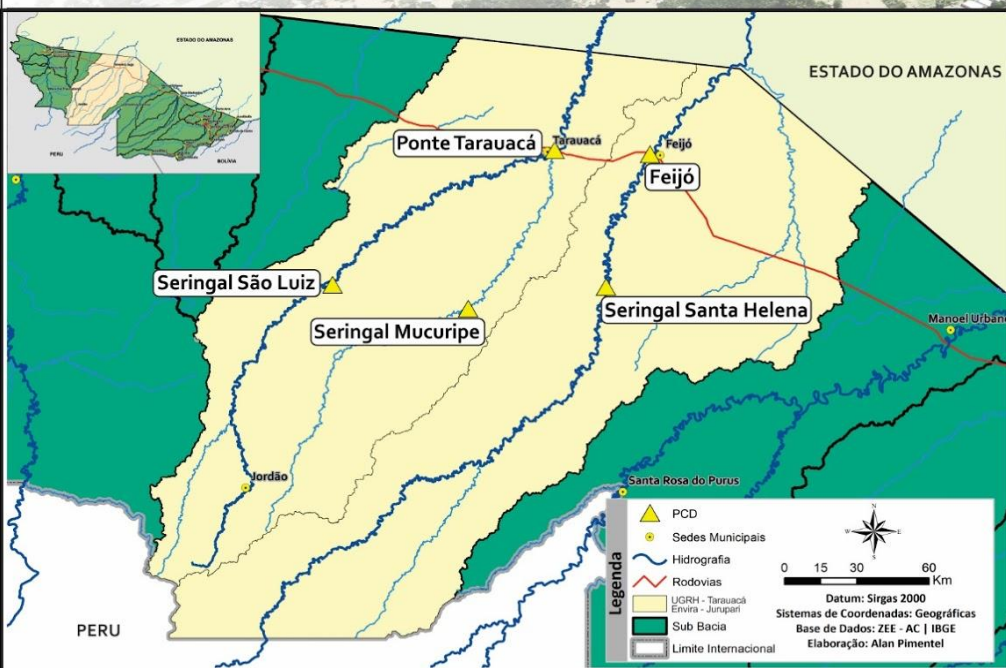
Horário de Brasília - Coleta de Dados: 07:00:00 - Nível e 11:15:00 - Precipitação

■ OBSERVAÇÃO

■ ALERTA

■ ATENÇÃO

■ ALERTA MÁXIMO



## BACIA DO RIO TARAUCÁ e ENVIRA - JURUPARI

Na leitura de hoje (15.02.2018) os pontos de monitoramento na bacia de Envira – Muru registraram elevação de nível na leitura das 07:00 horas, exceto Ponte de Tarauacá. As demais PCD's não apresentam dados.

Houve chuva significativa nas últimas 24 horas em Seringal Mucuripe com 117,8 mm.

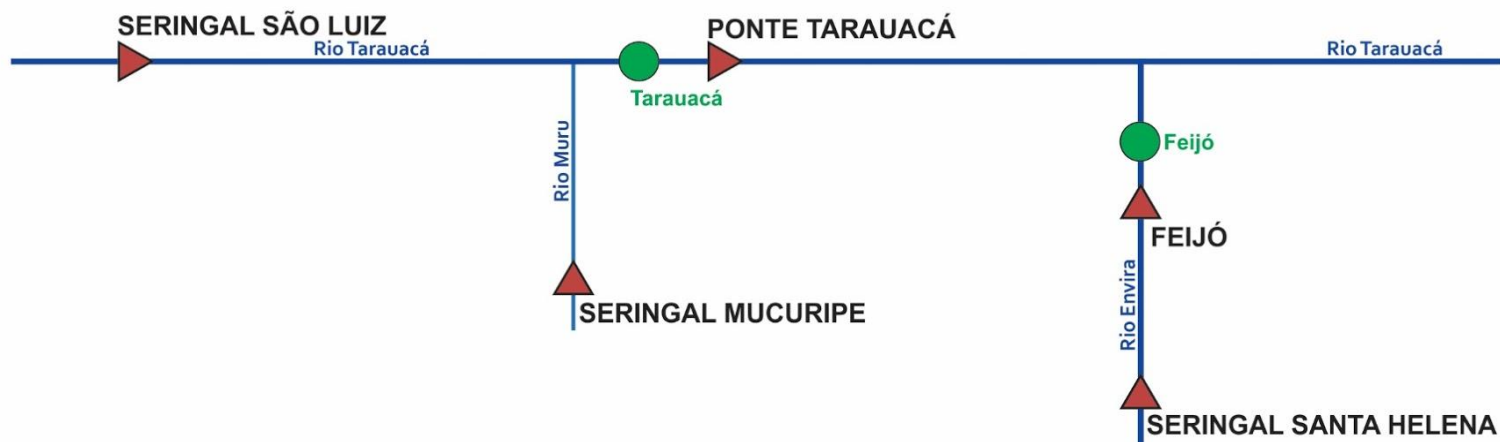
### DIAGRAMA UNIFILAR

## MONITORAMENTO - NÍVEL DE RIO | PRECIPITAÇÃO

### LEGENDA

▶ ESTAÇÃO TELEMÉTRICA | DIREÇÃO FLUXO

● SEDE MUNICIPAL



INFO. PLATAFORMA		NÍVEL DE RIO (m)				PRECIPITAÇÃO ACUMULADA (mm)			
COD	NOME	Cota Inundação		NÍVEL ANTERIOR	NÍVEL ATUAL	12h	24h	96h	TOTAL MÊS
		Alerta	A. Máximo						
12559000	Seringal São Luiz	8,50	9,00	SL	SL	SD	SD	SD	SD
12630000	Seringal Mucuripe	11,50	12,00	4,66	6,31	34,0	117,8	125,6	188,8
12590000	Ponte Tarauacá	8,50	9,50	6,40**	5,55**	1,4*	8,8*	19,2*	79,2*
12640000	Ser. Santa Helena	9,50	10,00	SL	SL	SD	SD	SD	SD
12650000	Feijó	13,50	14,00	5,60***	7,70***	0,0*	0,2*	1,2*	105,0*

### LEGENDA

Horário de Brasília - Coleta de Dados: 07:00:00 - Nível e 11:15:00 - Precipitação

SL – Sem Leitura Alerta – Cota de Alerta

SD - Sem Dados A. Máximo – Cota de Alerta Máximo

Cotas definidas para Plataforma de Monitoramento Ambiental TerraMA2.

\*Acumulado de Precipitação Estação Meteorológica - INMET

\*\*Quartil-Ac/nível das 07:00h

\*\*\*CONSTRUFAM

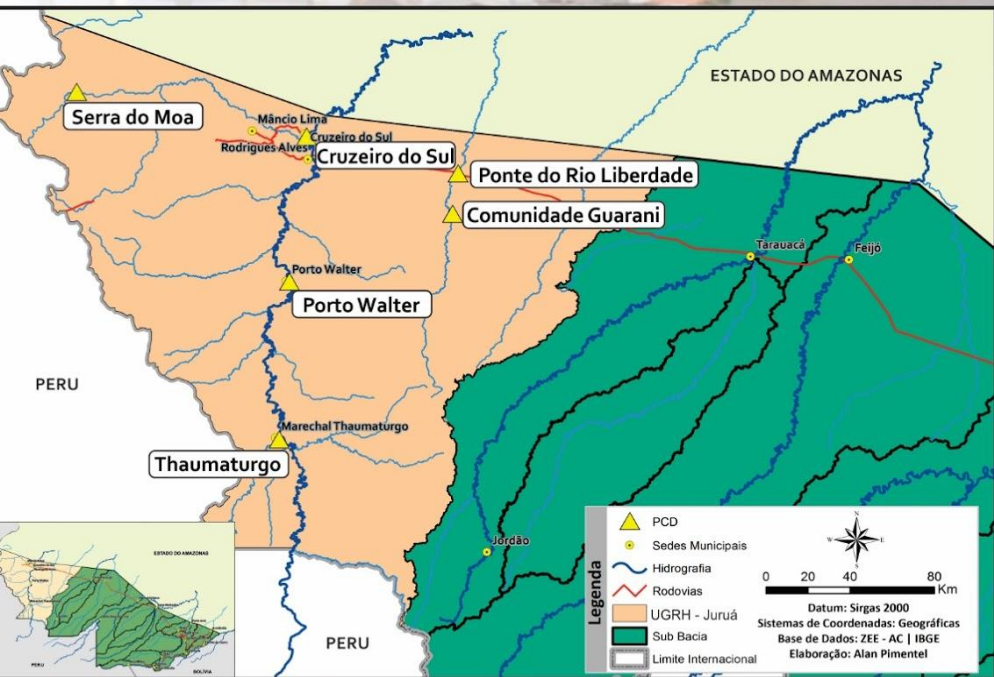
■ OBSERVAÇÃO

■ ATENÇÃO

■ ALERTA

■ ALERTA MÁXIMO





## BACIA DO JURUÁ

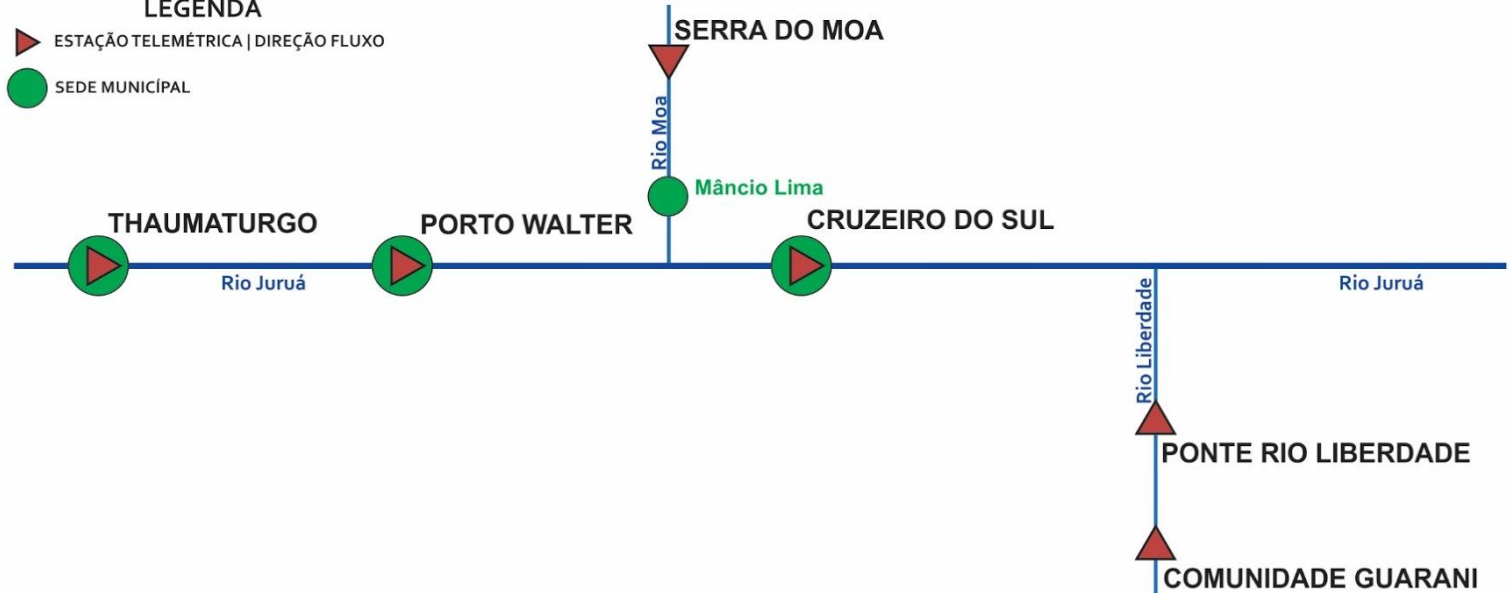
Na leitura de hoje (15.02.2018) os rios monitorados na Unidade de Gestão de Recursos Hídricos do Juruá, registraram redução de nível na leitura das 07:00 horas, exceto Serra do Moa.

Houve chuvas significativas nas últimas 24 horas em Thaumaturgo com 21 mm, Serra do Moa com 29,0 mm.

### DIAGRAMA UNIFILAR MONITORAMENTO - NÍVEL DE RIO | PRECIPITAÇÃO

#### LEGENDA

- ▶ ESTAÇÃO TELEMÉTRICA | DIREÇÃO FLUXO
- SEDE MUNICIPAL



INFO. PLATAFORMA		NÍVEL DE RIO (m)				PRECIPITAÇÃO ACUMULADA (mm)			
COD	NOME	Cota Inundação		NÍVEL ANTERIOR	NÍVEL ATUAL	12h	24h	96h	TOTAL MÊS
		Alerta	A. Máximo						
12370000	Thaumaturgo	11,70	12,00	SL***	SL***	7,4	21,0	53,8	118,4
12390000	Porto Walter	11,70	12,00	3,30	3,29	0,4	0,8	2,6	22,8
12400000	Serra do Moa	8,70	9,00	5,34	6,91	0,0	29,0	205,2	259,2
12500000	Cruzeiro do Sul	11,80	13,00	5,93	SL	0,0	3,8	85,8	95,4
12500900	Com. Guarani	13,50	14,00	5,65	5,33	0,0	1,8	60,4	100,6
12510500	Ponte Liberdade	13,50	14,00	4,32	3,81	SD	SD	SD	SD

#### LEGENDA

Horário de Brasília - Coleta de Dados: 07:00:00 - Nível e 11:15:00 - Precipitação

SL – Sem Leitura    Alerta – Cota de Alerta  
SD - Sem Dados    A. Máximo – Cota de Alerta Máximo  
Cotas definidas para Plataforma de Monitoramento Ambiental TerraMA2.  
\*\*Acumulado de Precipitação Estação Meteorológica - INMET  
\*\*\*CONSTRUFAM

- OBSERVAÇÃO
- ATENÇÃO
- ALERTA
- ALERTA MÁXIMO



# GLOSSÁRIO

## SIGLAS INSTITUCIONAIS

- NCEP** - National Centers for Environmental Prediction
- NOAA** - National Oceanic & Atmospheric Administration
- CPTEC** - Centro de Previsão de Tempo e Estudos Climáticos
- INPE** - Instituto Nacional de Pesquisas Espaciais
- ANA** - Agência Nacional de Águas
- CPRM** - Companhia de Pesquisa de Recursos Minerais
- SEMA** - Secretaria de Estado de Meio Ambiente
- IMC** - Instituto de Mudanças Climáticas e Regulação dos Serviços Ambientais

## SIGLAS TÉCNICAS

- GFS** - Global Forecast System é um modelo de previsão meteorológico produzido pelo NCEP
- TSM** - Temperatura da superfície do mar
- ENOS** - Fenômeno El Niño-Oscilação Sul
- ZCAS** - Zona de Convergência Intertropical
- GOES** - Geostationary Operational Environmental Satellite
- PCD** - Plataforma de Coleta de Dados