



GOVERNO DO ESTADO DO ACRE
Comissão Estadual de Gestão de Riscos Ambientais - CEGdRA

RELATÓRIO DE MONITORAMENTO HIDROMETEOROLÓGICO



UNIDADE DE SITUAÇÃO
MONITORAMENTO
HIDROMETEOROLÓGICO



Novo Acre 
Governo parceiro, povo empreendedor.

UNIDADE DE SITUAÇÃO

MONITORAMENTO DE EVENTOS HIDROMETEOROLÓGICOS

Este boletim contém o resumo do monitoramento hidrometeorológico elaborado pela Unidade de Situação de Monitoramento Hidrometeorológico do Estado do Acre, a partir das seguintes fontes e base de dados: previsão trimestral do CPTEC/INPE e Sipam, previsão semanal (NCEP/NOAA/USA), chuva acumulada segundo o modelo de estimativa de precipitação Hidroestimador (CPTEC/Inpe), monitoramento de nível dos principais rios do estado do Acre e acompanhamento diário de chuva a partir dos dados das Plataformas de Coleta de dados - PCDs automáticas telemétricas instaladas nas principais bacias hidrográficas do estado do Acre, em parceria com a Agência Nacional de Águas - ANA e Serviço Geológico do Brasil - CPRM/PV.

Coordenação

Vera Lúcia Reis

Elaboração

Ylza Marluce Silva de Lima
Tatiane Mendonça de Lima
Alan dos Santos Pimentel

Colaboradores

Maria Aparecida Neri da Costa
Erikis Fernando Pereira

Instituições Parceiras

INPE, CEMADEN, CBMAC,
UFAC, CPTEC, SIPAM

Realização

SEMA/IMC

Apoio

FUNTAC



cegdra@gmail.com



68 3213-3156



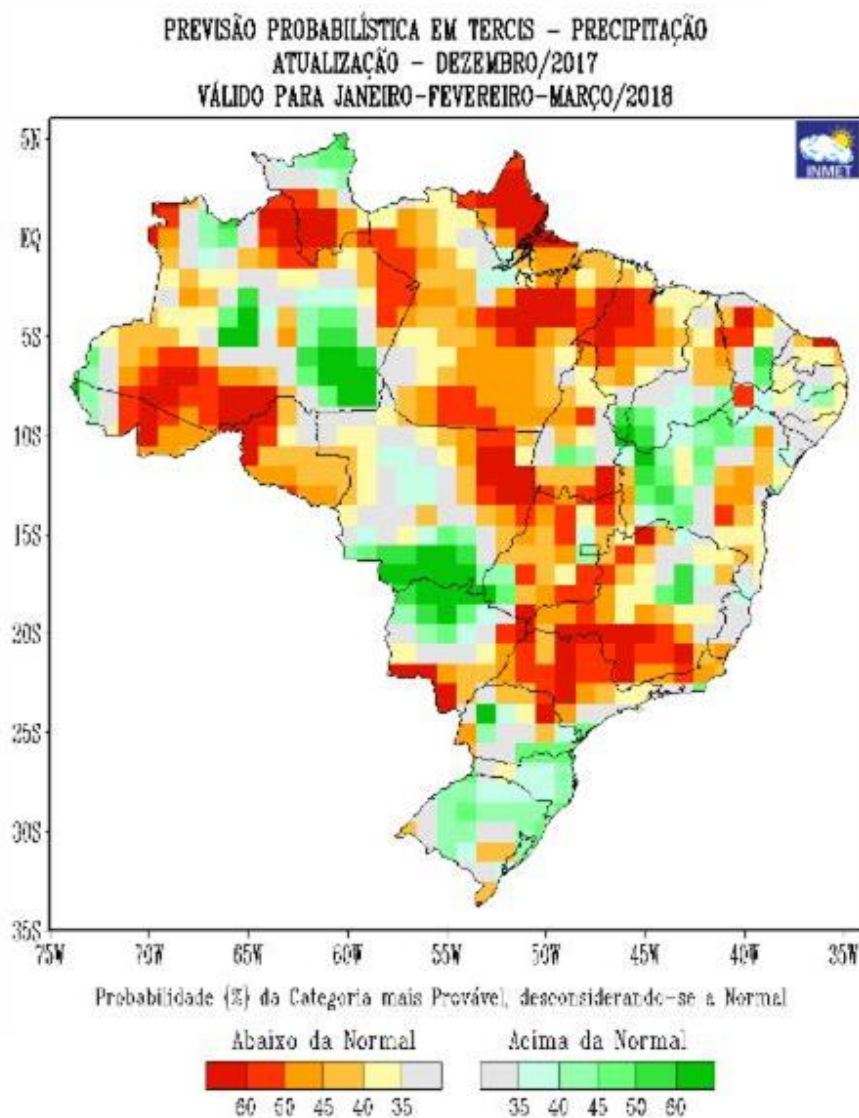
Rua das Acácias nº 279 Distrito Industrial
CEP 69920-175 - Rio Branco
Acre - Brasil

Nº 010
15/01/2018

www.imc.ac.gov.br

PREVISÃO TRIMESTRAL

Segundo o Grupo de Trabalho em Previsão Sazonal - GTPCS/MCTIC “as anomalias negativas de Temperatura da Superfície do Mar (TSM) ao longo do Pacífico Equatorial, ainda são sugestivas da evolução da fase fria do fenômeno El Niño-Oscilação Sul (ENOS), ou seja, de um episódio de La Niña. Os modelos de previsão do ENOS continuam apontando para a atuação da La Niña, pelo menos até o outono de 2018”.



A previsão climática sazonal por consenso para o **trimestre janeiro, fevereiro e março de 2018** indica, para a **Região Norte**, maior probabilidade das chuvas ocorrerem na categoria acima da faixa normal, com distribuição de probabilidades de 50%, 30% e 20% para as categorias acima, dentro e abaixo da faixa normal climatológica, respectivamente (GTPCS/MCTIC).

Segundo o prognóstico climático para a **Amazônia Legal** (Sipam, 2018), a previsão sugere que a TSM apresentará condição de ligeiro resfriamento das águas superficiais do Pacífico Equatorial, enquanto no Oceano Atlântico Tropical, a predominância será de áreas com padrão próximo ao climatológico, ou seja, neutralidade. Sob tais características oceânicas, a circulação atmosférica deverá responder progressivamente ao fenômeno La Niña de intensidade fraca que deverá se estabelecer, favorecendo a ocorrência de chuvas acima do normal em grande parte da Amazônia Legal.

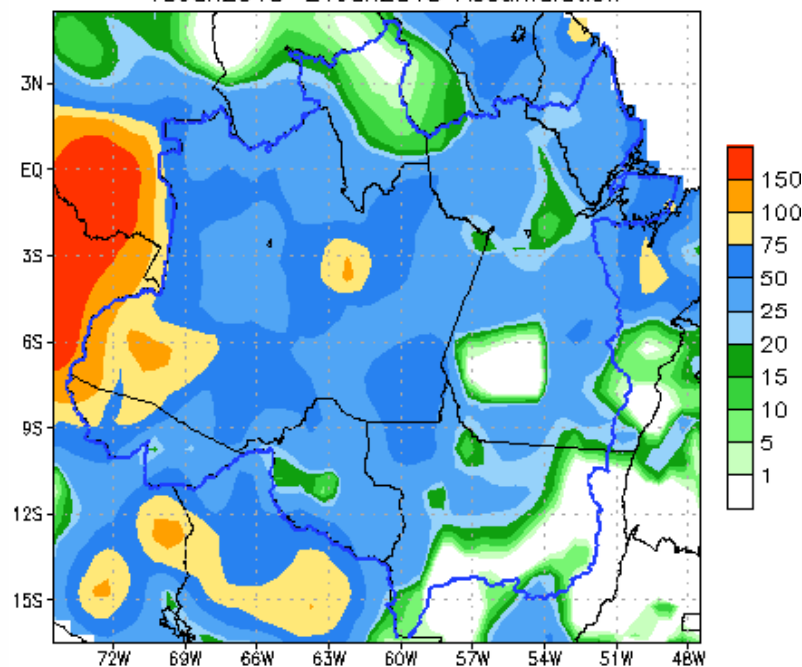
Diante deste cenário, o prognóstico para o trimestre **janeiro, fevereiro, março/2018** no estado do Acre é de chuvas acima do normal. **Alerta-se para a ocorrência de chuvas mais volumosas, com potencial para causar alagamentos e maior incidência de raios.** As temperaturas devem ficar dentro da normal climatológica em toda a região.

Fonte: http://www.inmet.gov.br/portal/index.php?r=clima/prev_estocastica
<http://www.cptec.inpe.br/noticias/noticia/128943>

Grupo de Trabalho em Previsão Climática Sazonal – GTPCS/MCTIC- dezembro de 2017.
Responsável Científico desta Edição: Dr. José Marengo - CEMADEN/MCTIC

PREVISÃO SEMANAL

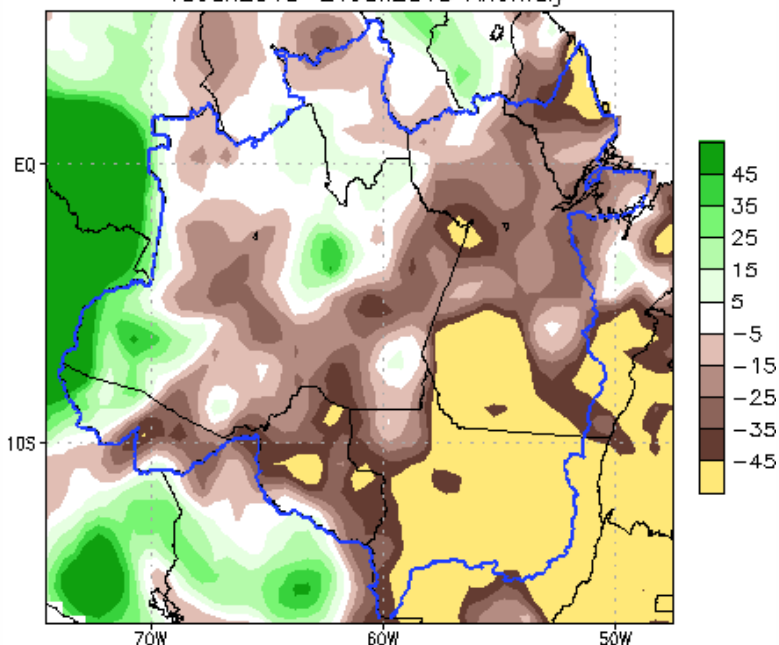
NCEP GFS Ensemble Forecast 1–7 Day Precipitation (mm)
from: 15Jan2018 for rh_amazonia
15Jan2018–21Jan2018 Accumulation



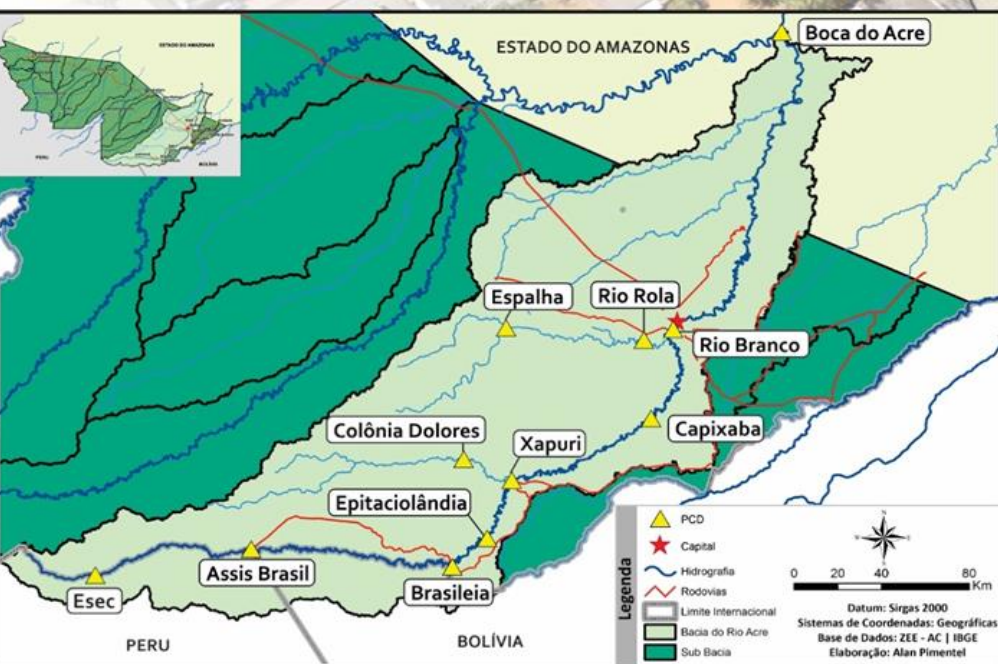
Bias correction based on last 30-day forecast error

Para o período de **15/01/2018 a 21/01/2018**, as previsões do satélite NOAA/NCEP-GFS/USA indicam para o Acre acumulados de até **150 mm**. A região **Oeste** deverá concentrar acumulados de até **150 mm**, com anomalia positiva em maior parte da região, indicando chuvas acima da média para o período. O **Leste** do estado deverá concentrar acumulados de até **75 mm**, com anomalia negativa em maior parte da região, indicando chuvas abaixo da média esperada.

NCEP GFS Ensemble Forecast 1–7 Day Precipitation (mm)
from: 15Jan2018 for rh_amazonia
15Jan2018–21Jan2018 Anomaly



Bias correction based on last 30-day forecast error
CPC Unified Precip Climatology (1981–2010)



BACIA DO RIO ACRE

Na leitura de hoje (15.01.2018) os pontos de monitoramento na Bacia do Rio Acre registraram redução de nível na leitura das 07:00 horas, exceto Boca do Acre. Rio Branco saiu do estado de **Alerta** para o estado de **Atenção** e Boca do Acre permanece em **Alerta Máximo**, conforme o Sistema de Alerta TerraMA2.

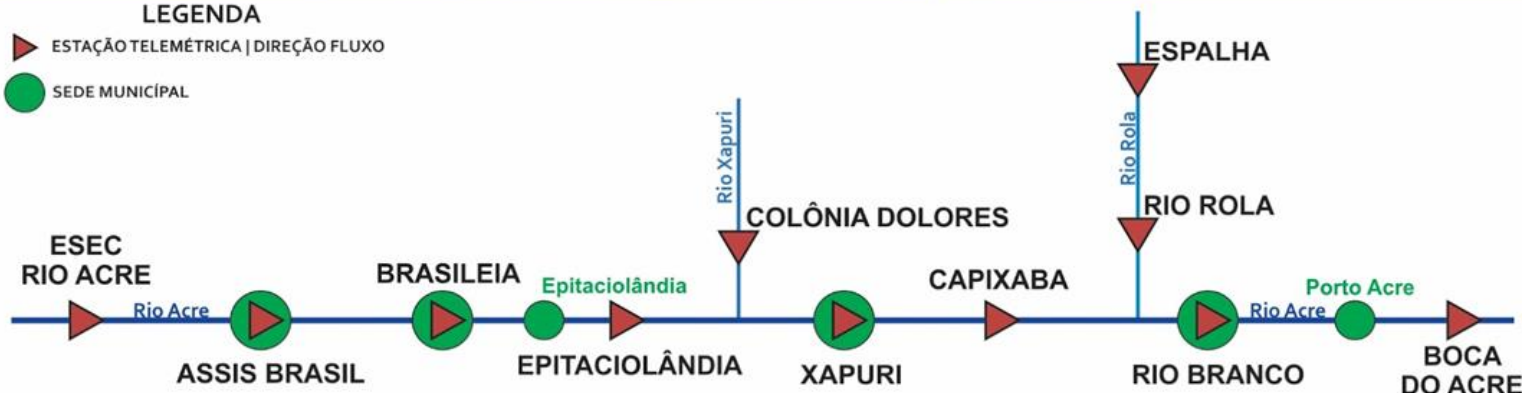
Houve chuva significativa nas últimas 24 horas em Assis Brasil com 57,0 mm. Assis Brasil e Xapuri já ultrapassam um acumulado mensal de 200 mm.

DIAGRAMA UNIFILAR

MONITORAMENTO - NÍVEL DE RIO | PRECIPITAÇÃO

LEGENDA

- ESTÇÃO TELEMÉTRICA | DIREÇÃO FLUXO
- SEDE MUNICIPAL



INFO. PLATAFORMA		NÍVEL DE RIO (m)				PRECIPITAÇÃO ACUMULADA (mm)			
COD	NOME	Cota Inundação		NÍVEL ANTERIOR	NÍVEL ATUAL	12h	24h	96h	TOTAL MÊS
		Alerta	A. Máximo						
13430000	Esec Rio Acre	9,00	9,50	SL	SL	SD	SD	SD	SD
13450000	Assis Brasil	11,30	12,50	3,91	3,42	55,6	57,0	71,0	208,6
13460000	Brasileia	9,80	11,40	4,74	3,76	0,2	1,0	14,0	174,8
13490000	Epitaciolândia	9,80	11,40	SL	SL	SD	SD	SD	SD
13540000	Colônia Dolores	13,50	14,00	SL	SL	SD	SD	SD	SD
13551000	Xapuri	12,50	13,40	9,64	8,34	0,0	1,6	29,6	201,4
13568000	Capixaba	14,00	14,70	10,72	9,73	0,0	0,2	10,2	82,8
13600002	Rio Branco	13,50	14,00	13,64	13,28	0,0	0,0	43,0	114,4
13572000	Espalha	14,00	14,50	6,89	6,86	0,0	0,0	10,2	50,2
13578000	Rio Rola	14,50	15,00	10,81	10,42	0,2	0,8	22,6	139,2
13700000	Boca do Acre	13,50	14,00	15,53	15,89	0,0	0,0	0,4	63,8

LEGENDA

Horário de Brasília - Coleta de Dados: 07:00:00 - Nível e 10:00:00 - Precipitação

SL – Sem Leitura Alerta – Cota de Alerta

SD - Sem Dados A. Máximo – Cota de Alerta Máximo

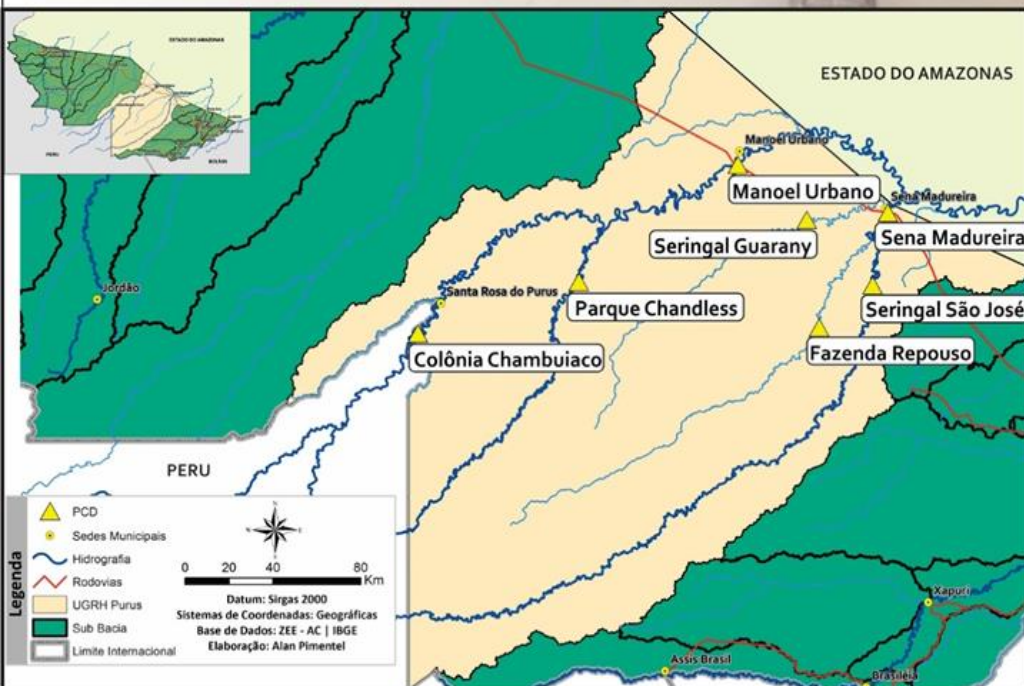
Cotas definidas para Plataforma de Monitoramento Ambiental TerraMA2.

OBSERVAÇÃO

ATENÇÃO

ALERTA

ALERTA MÁXIMO



BACIA DO PURUS

Na leitura de hoje (15.01.2018) os pontos de monitoramento na Bacia do Purus, Col. Chambuiaco, Manoel Urbano e Sena Madureira registraram redução de nível na leitura das 07:00 horas. As demais PCD's não apresentam dados.

Não houve chuva significativa nas últimas 24 horas.

DIAGRAMA UNIFILAR

MONITORAMENTO - NÍVEL DE RIO | PRECIPITAÇÃO

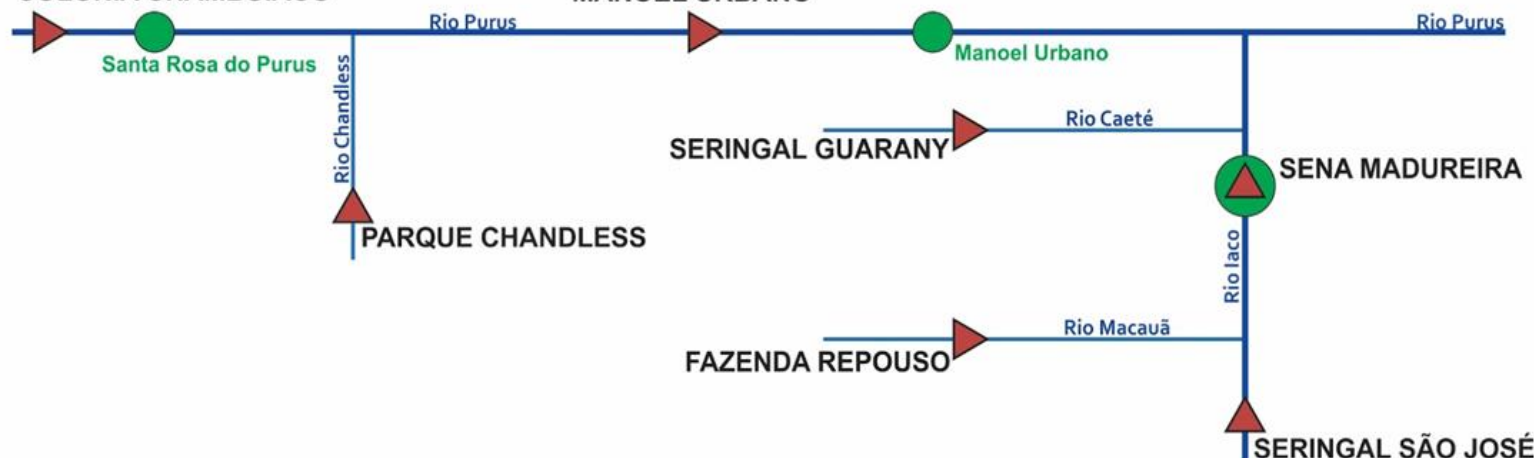
LEGENDA

▶ ESTAÇÃO TELEMÉTRICA | DIREÇÃO FLUXO

● SEDE MUNICIPAL

COLÔNIA CHAMBUIACO

MANOEL URBANO



INFO. PLATAFORMA		NÍVEL DE RIO (m)				PRECIPITAÇÃO ACUMULADA (mm)			
COD	NOME	Cota Inundação		NÍVEL ANTERIOR	NÍVEL ATUAL	12h	24h	96h	TOTAL MÊS
		Alerta	A. Máximo						
13169000	Col. Chambuiaco	8,70	9,00	5,52	4,47	SD	SD	SD	SD
13174000	Parque Chandless	14,50	15,00	SL	SL	SD	SD	SD	SD
13180000	Manoel Urbano	13,50	14,00	9,04	9,00	0,0	0,2	39,8	93,8
13405000	Seringal Guarany	13,50	14,00	SL	SL	SD	SD	SD	SD
13310000	Sena Madureira	14,00	15,20	10,95	10,66	0,0	0,0	31,4	73,4
13290000	Fazenda Repouso	12,50	13,50	SL	SL	0,0	0,0	1,0	4,6
13300000	Seringal São José	11,70	12,00	SL	SL	SD	SD	SD	SD

LEGENDA

SL – Sem Leitura

SD – Sem Dados

Alerta – Cota de Alerta

A. Máximo – Cota de Alerta Máximo

Cotas definidas para Plataforma de Monitoramento Ambiental TerraMA2.

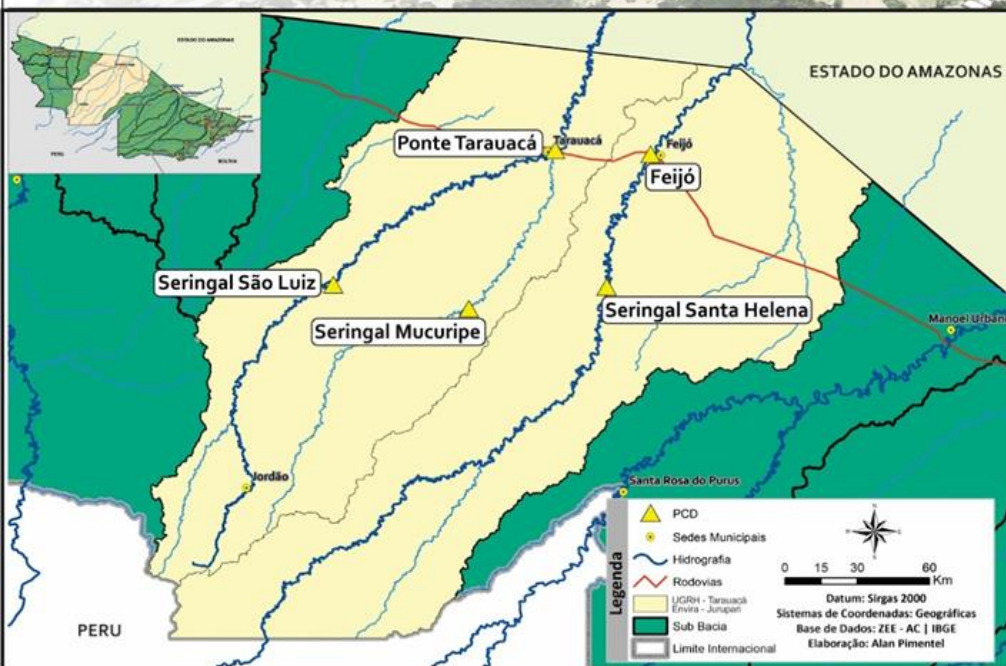
Horário de Brasília - Coleta de Dados: 07:00:00 - Nível e 10:00:00 - Precipitação

■ OBSERVAÇÃO

■ ATENÇÃO

■ ALERTA

■ ALERTA MÁXIMO



BACIA DO RIO TARAUCÁ e ENVIRA - JURUPARI

Na leitura de hoje (15.01.2018) os pontos de monitoramento na bacia do Envira - Muru, Seringal Mucuripe apresentou elevação de nível na leitura das 07:00 horas. As demais PCD's não apresentam dados.

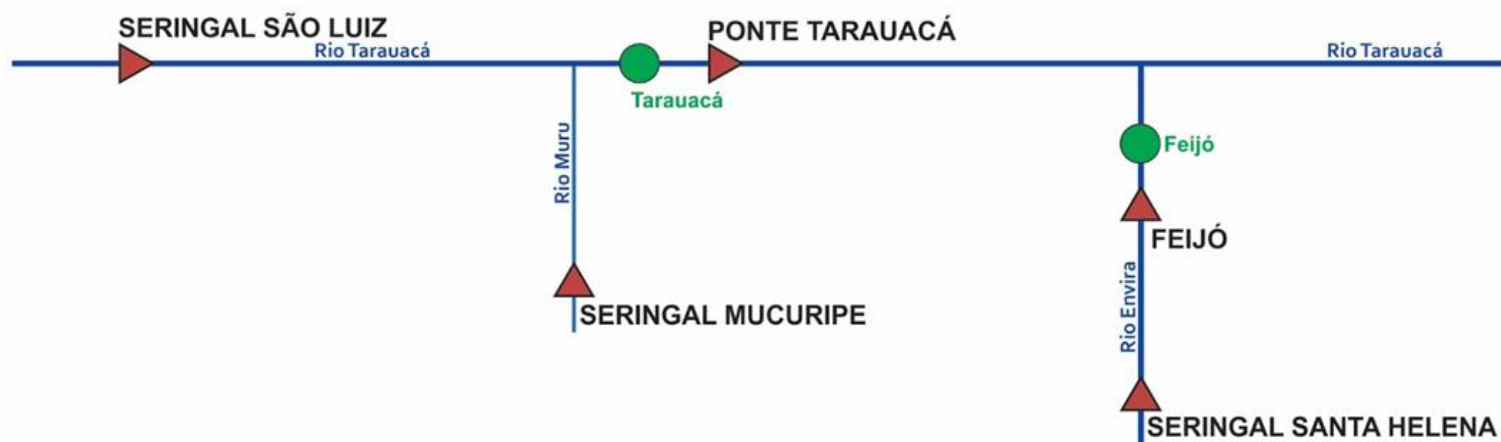
Houve chuva significativa nas últimas 24 horas em Seringal Mucuripe com 37,6 mm.

DIAGRAMA UNIFILAR

MONITORAMENTO - NÍVEL DE RIO | PRECIPITAÇÃO

LEGENDA

- ESTÇÃO TELEMÉTRICA | DIREÇÃO FLUXO
- SEDE MUNICIPAL



INFO. PLATAFORMA		NÍVEL DE RIO (m)				PRECIPITAÇÃO ACUMULADA (mm)			
COD	NOME	Cota Inundação		NÍVEL ANTERIOR	NÍVEL ATUAL	12h	24h	96h	TOTAL MÊS
		Alerta	A. Máximo						
12559000	Seringal São Luiz	8,50	9,00	SL	SL	SD	SD	SD	SD
12630000	Seringal Mucuripe	11,50	12,00	5,69	6,81	35,8	37,6	48,6	134,8
12590000	Ponte Tarauacá	8,50	9,50	SL	6,10**	SD	SD	SD	SD
12640000	Ser. Santa Helena	9,50	10,00	SL	SL	SD	SD	SD	SD
12650000	Feijó	13,50	14,00	SL	SL	0,4*	0,4*	14,0*	96,0*

LEGENDA

Horário de Brasília - Coleta de Dados: 07:00:00 - Nível e 10:00:00 - Precipitação

SL - Sem Leitura Alerta - Cota de Alerta

SD - Sem Dados A. Máximo - Cota de Alerta Máximo

Cotas definidas para Plataforma de Monitoramento Ambiental TerraMA2.

*Acumulado de Precipitação Estação Meteorológica - INMET

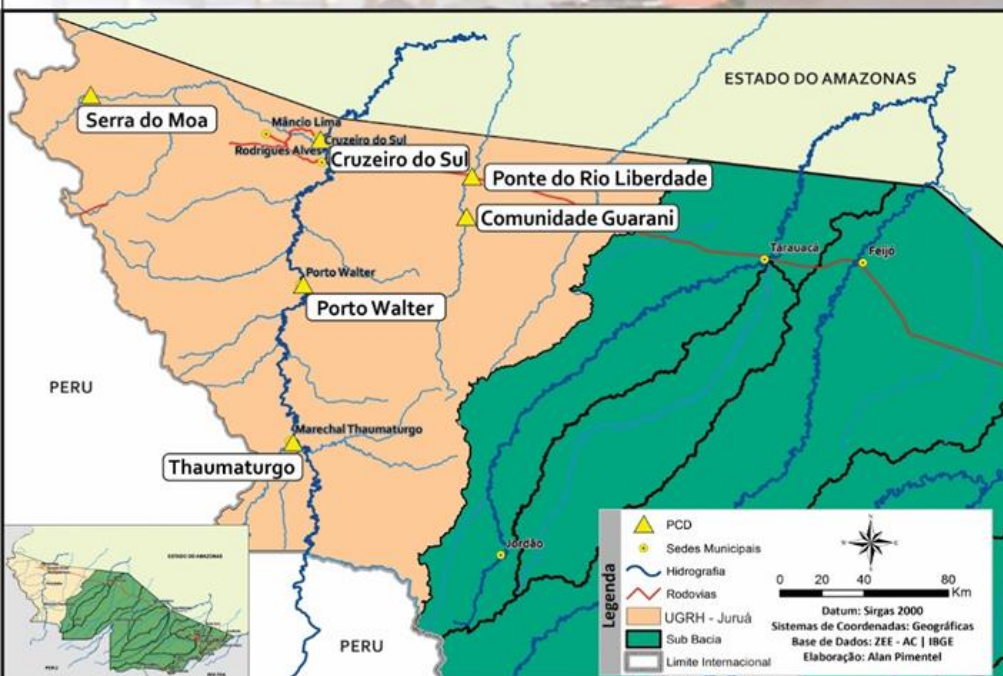
**Quartel-Ac / Nível atual horário das 6:00 h

OBSERVAÇÃO

ATENÇÃO

ALERTA

ALERTA MÁXIMO



BACIA DO JURUÁ

Na leitura de hoje (15.01.2018) os rios monitorados na Unidade de Gestão de Recursos Hídricos do Juruá, Serra do Moa, Comunidade Guarani e Ponte do Liberdade apresentaram elevação de nível na leitura das 07:00 horas, exceto Thaumaturgo, Porto Walter e Cruzeiro do Sul.

Houve chuva significativa nas últimas 24 horas em Comunidade Guarani com 24,4 mm.

Marechal Thaumaturgo já ultrapassa um acumulado mensal de 200 mm.

DIAGRAMA UNIFILAR

MONITORAMENTO - NÍVEL DE RIO | PRECIPITAÇÃO

LEGENDA

- ESTÇÃO TELEMÉTRICA | DIREÇÃO FLUXO
- SEDE MUNICIPAL



INFO. PLATAFORMA		NÍVEL DE RIO (m)				PRECIPITAÇÃO ACUMULADA (mm)			
COD	NOME	Cota Inundação		NÍVEL ANTERIOR	NÍVEL ATUAL	12h	24h	96h	TOTAL MÊS
		Alerta	A. Máximo						
12370000	Thaumaturgo	11,70	12,00	5,09***	4,61***	0,0	0,0	29,2	200,4
12390000	Porto Walter	11,70	12,00	4,38	3,97	0,2	0,6	5,6	73,4
12400000	Serra do Moa	8,70	9,00	3,13	3,16	0,0	0,8	5,8	126,2
12500000	Cruzeiro do Sul	11,80	13,00	8,51	8,17	0,0	5,4	6,6	85,6
12500900	Com. Guarani	13,50	14,00	5,31	5,56	1,6	24,4	40,8	98,2
12510500	Ponte Liberdade	13,50	14,00	1,97	2,04	SD	SD	SD	SD

LEGENDA

SL – Sem Leitura
SD – Sem Dados
Cotas definidas para Plataforma de Monitoramento Ambiental TerraMA2.
***CONSTRUFAM

Horário de Brasília - Coleta de Dados: 07:00:00 - Nível e 10:00:00 - Precipitação

OBSEVAÇÃO
ATENÇÃO
ALERTA
ALERTA MÁXIMO



GLOSSÁRIO

SIGLAS INSTITUCIONAIS

NCEP - National Centers for Environmental Prediction
NOAA - National Oceanic & Atmospheric Administration
CPTEC - Centro de Previsão de Tempo e Estudos Climáticos
INPE - Instituto Nacional de Pesquisas Espaciais
ANA - Agência Nacional de Águas
CPRM - Companhia de Pesquisa de Recursos Minerais
SEMA - Secretaria de Estado de Meio Ambiente
IMC - Instituto de Mudanças Climáticas e Regulação dos Serviços Ambientais

SIGLAS TÉCNICAS

GFS - Global Forecast System é um modelo de previsão meteorológico produzido pelo NCEP
TSM - Temperatura da superfície do mar
ENOS - Fenômeno El Niño-Oscilação Sul
ZCAS - Zona de Convergência Intertropical
GOES - Geostationary Operational Environmental Satellite
PCD - Plataforma de Coleta de Dados