



GOVERNO DO ESTADO DO ACRE  
Comissão Estadual de Gestão de Riscos Ambientais - CEGdRA

# RELATÓRIO DE MONITORAMENTO HIDROMETEOROLÓGICO



UNIDADE DE SITUAÇÃO  
MONITORAMENTO  
HIDROMETEOROLÓGICO



# UNIDADE DE SITUAÇÃO

## MONITORAMENTO DE EVENTOS HIDROMETEOROLÓGICOS

Este boletim contém o resumo do monitoramento hidrometeorológico elaborado pela Unidade de Situação de Monitoramento Hidrometeorológico do Estado do Acre, a partir das seguintes fontes e base de dados: previsão trimestral do CPTEC/INPE e Sipam, previsão semanal (NCEP/NOAA/USA), chuva acumulada segundo o modelo de estimativa de precipitação Hidroestimador (CPTEC/Inpe), monitoramento de nível dos principais rios do estado do Acre e acompanhamento diário de chuva a partir dos dados das Plataformas de Coleta de dados - PCDs automáticas telemétricas instaladas nas principais bacias hidrográficas do estado do Acre, em parceria com a Agência Nacional de Águas - ANA e Serviço Geológico do Brasil - CPRM/PV.

### Coordenação

Vera Lúcia Reis

### Elaboração

Yza Marluce Silva de Lima  
Tatiane Mendonça de Lima  
Alan dos Santos Pimentel

### Colaboradores

Maria Aparecida Neri da Costa  
Erikis Fernando Pereira

### Instituições Parceiras

INPE, CEMADEN, CBMAC,  
UFAC, CPTEC, SIPAM

### Realização

SEMA/IMC

### Apoio

FUNTAC



[cegdra@gmail.com](mailto:cegdra@gmail.com)



68 3213-3156



Rua das Acácias nº 279 Distrito Industrial  
CEP 69920-175 - Rio Branco  
Acre - Brasil

Nº 007  
10/01/2018

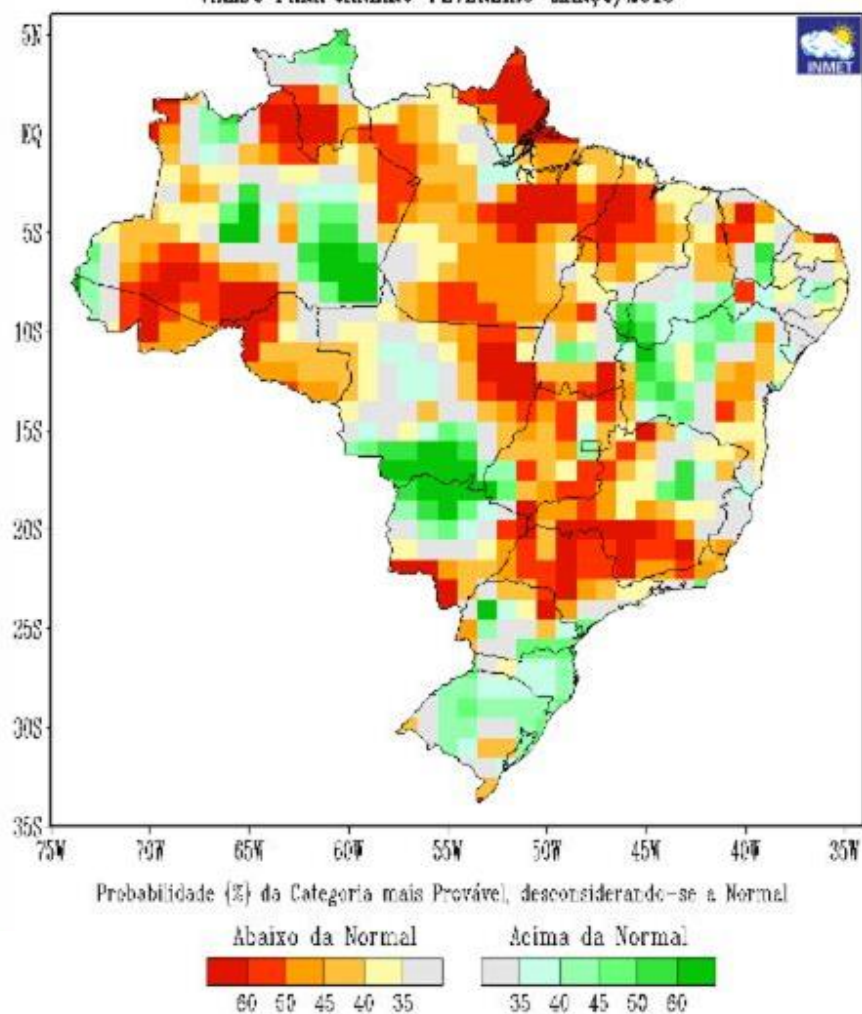
[www.imc.ac.gov.br](http://www.imc.ac.gov.br)



## PREVISÃO TRIMESTRAL

Segundo o Grupo de Trabalho em Previsão Sazonal - GTPCS/MCTIC “as anomalias negativas de Temperatura da Superfície do Mar (TSM) ao longo do Pacífico Equatorial, ainda são sugestivas da evolução da fase fria do fenômeno El Niño-Oscilação Sul (ENOS), ou seja, de um episódio de La Niña. Os modelos de previsão do ENOS continuam apontando para a atuação da La Niña, pelo menos até o outono de 2018”.

PREVISÃO PROBABILÍSTICA EM TERCIS - PRECIPITAÇÃO  
ATUALIZAÇÃO - DEZEMBRO/2017  
VÁLIDO PARA JANEIRO-FEVEREIRO-MARÇO/2018



A previsão climática sazonal por consenso para o **trimestre janeiro, fevereiro e março de 2018** indica, para a **Região Norte**, maior probabilidade das chuvas ocorrerem na categoria acima da faixa normal, com distribuição de probabilidades de 50%, 30% e 20% para as categorias acima, dentro e abaixo da faixa normal climatológica, respectivamente (GTPCS/MCTIC).

Segundo o prognóstico climático para a **Amazônia Legal** (Sipam, 2018), a previsão sugere que a TSM apresentará condição de ligeiro resfriamento das águas superficiais do Pacífico Equatorial, enquanto no Oceano Atlântico Tropical, a predominância será de áreas com padrão próximo ao climatológico, ou seja, neutralidade. Sob tais características oceânicas, a circulação atmosférica deverá responder progressivamente ao fenômeno La Niña de intensidade fraca que deverá se estabelecer, favorecendo a ocorrência de chuvas acima do normal em grande parte da Amazônia Legal.

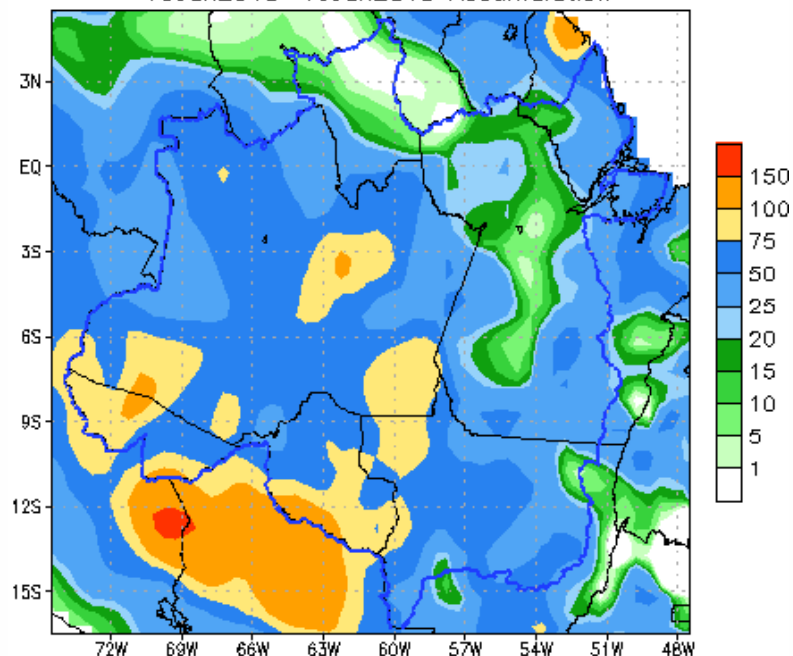
Diante deste cenário, o prognóstico para o trimestre **janeiro, fevereiro, março/2018** no estado do Acre é de chuvas acima do normal. **Alerta-se para a ocorrência de chuvas mais volumosas, com potencial para causar alagamentos e maior incidência de raios.** As temperaturas devem ficar dentro da normal climatológica em toda a região.

Fonte: [http://www.inmet.gov.br/portal/index.php?r=clima/prev\\_estocastica](http://www.inmet.gov.br/portal/index.php?r=clima/prev_estocastica)  
<http://www.cptec.inpe.br/noticias/noticia/128943>

Grupo de Trabalho em Previsão Climática Sazonal – GTPCS/MCTIC- dezembro de 2017.  
Responsável Científico desta Edição: Dr. José Marengo - CEMADEN/MCTIC

## PREVISÃO SEMANAL

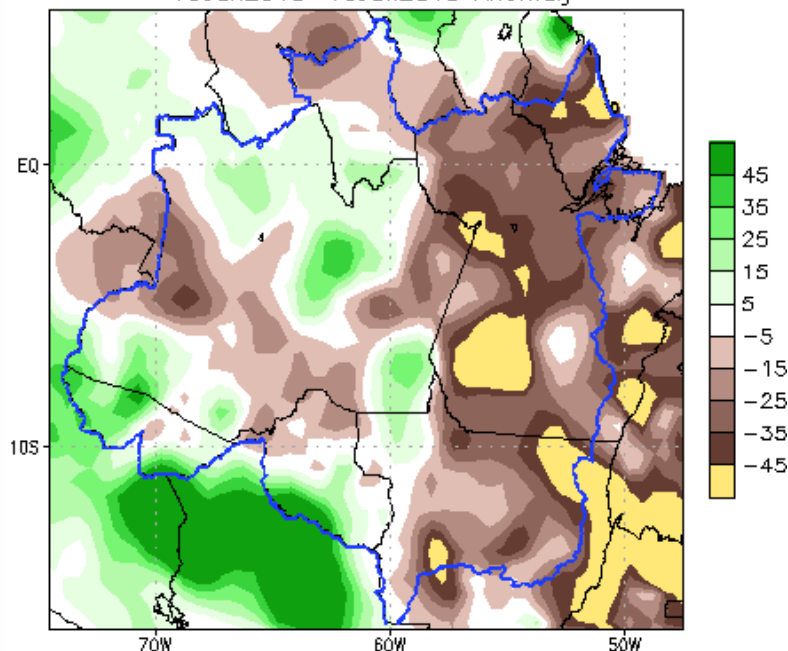
NCEP GFS Ensemble Forecast 1–7 Day Precipitation (mm)  
from: 10Jan2018 for rh\_amazonia  
10Jan2018–16Jan2018 Accumulation



Bias correction based on last 30–day forecast error

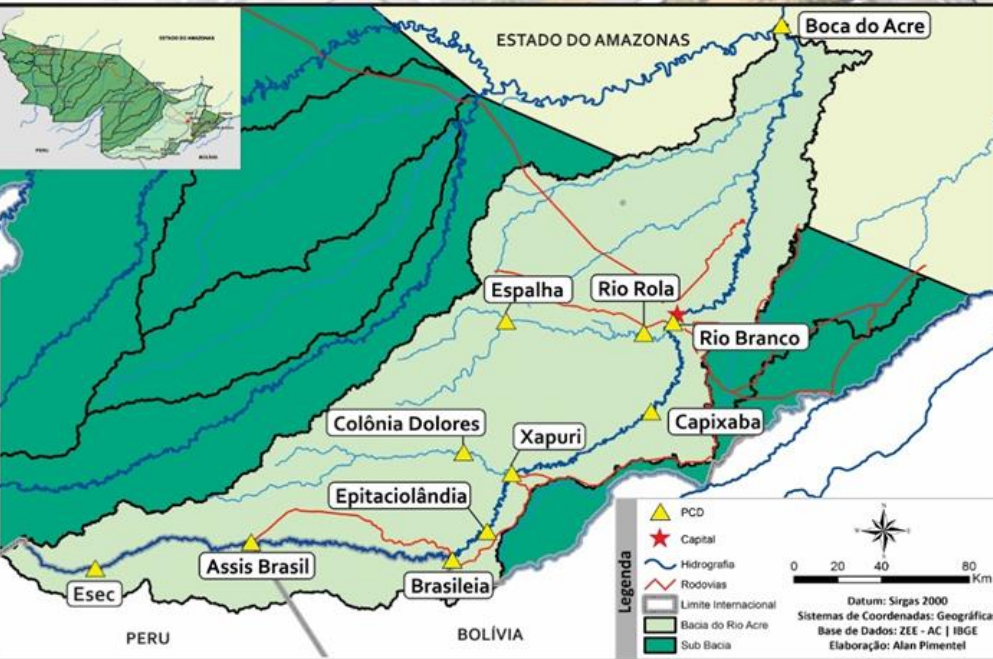
Para o período de **10/01/2018** a **16/01/2018**, as previsões do satélite NOAA/NCEP-GFS/USA indicam para o Acre acumulados de até **150 mm**. A região **Oeste** deverá concentrar acumulados de até **150 mm**, com anomalia positiva em toda a região, indicando chuvas acima da média para o período. O **Leste** do estado deverá concentrar acumulados de até **150 mm**, com anomalia positiva em parte da região, indicando chuvas dentro da média esperada.

NCEP GFS Ensemble Forecast 1–7 Day Precipitation (mm)  
from: 10Jan2018 for rh\_amazonia  
10Jan2018–16Jan2018 Anomaly



Bias correction based on last 30–day forecast error  
CPC Unified Precip Climatology (1981–2010)





## BACIA DO RIO ACRE

Na leitura de hoje (**10.01.2018**) os pontos de monitoramento na Bacia do Rio Acre registraram elevação de nível na leitura das 07:00 horas, exceto Assis Brasil e Boca do Acre.

Rio Branco entrou em estado de **Observação** e Boca do Acre permanece em estado de **Observação**, conforme o Sistema de Alerta TerraMA2.

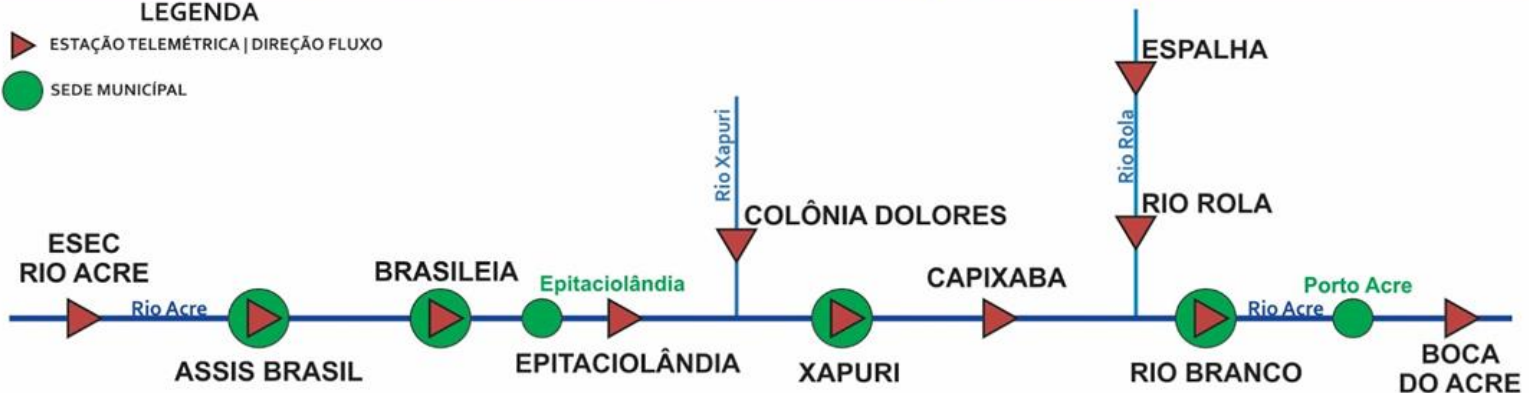
Houve chuva significativa nas últimas 24 horas em Brasileia com 15,4 mm, Col. Dolores com 27,4 mm, Xapuri com 17,6 mm e Rio Rola com 49,8 mm.

### DIAGRAMA UNIFILAR

## MONITORAMENTO - NÍVEL DE RIO | PRECIPITAÇÃO

### LEGENDA

- ▶ ESTAÇÃO TELEMÉTRICA | DIREÇÃO FLUXO
- SEDE MUNICIPAL



INFO. PLATAFORMA		NÍVEL DE RIO (m)				PRECIPITAÇÃO ACUMULADA (mm)			
COD	NOME	Cota Inundação		NÍVEL ANTERIOR	NÍVEL ATUAL	12h	24h	96h	TOTAL MÊS
		Alerta	A. Máximo						
13430000	Esec Rio Acre	9,00	9,50	SL	SL	SD	SD	SD	SD
13450000	Assis Brasil	11,30	12,50	6,42	6,01	0,0	7,0	54,4	<b>133,0</b>
13460000	Brasileia	9,80	11,40	5,73	7,88	0,0	15,4	99,4	<b>153,0</b>
13490000	Epitaciolândia	9,80	11,40	SL	SL	SD	SD	SD	SD
13540000	Colônia Dolores	13,50	14,00	9,41	10,23	0,0	27,4	87,6	<b>122,2</b>
13551000	Xapuri	12,50	13,40	8,85	10,76	2,8	17,6	72,6	<b>152,6</b>
13568000	Capixaba	14,00	14,70	9,05	9,74	0,2	14,8	45,4	66,6
13600002	Rio Branco	13,50	14,00	10,35	<b>11,34</b>	0,2	8,6	30,2	64,4
13572000	Espalha	14,00	14,50	6,58	6,69	0,2	3,2	37,4	39,2
13578000	Rio Rola	14,50	15,00	7,48	8,71	2,6	49,8	75,6	<b>110,6</b>
13700000	Boca do Acre	13,50	14,00	<b>12,72</b>	<b>12,63</b>	0,0	0,0	1,4	62,6

### LEGENDA

Horário de Brasília - Coleta de Dados: 07:00:00 - Nível e 09:00:00 - Precipitação

SL – Sem Leitura Alerta – Cota de Alerta

SD - Sem Dados A. Máximo – Cota de Alerta Máximo

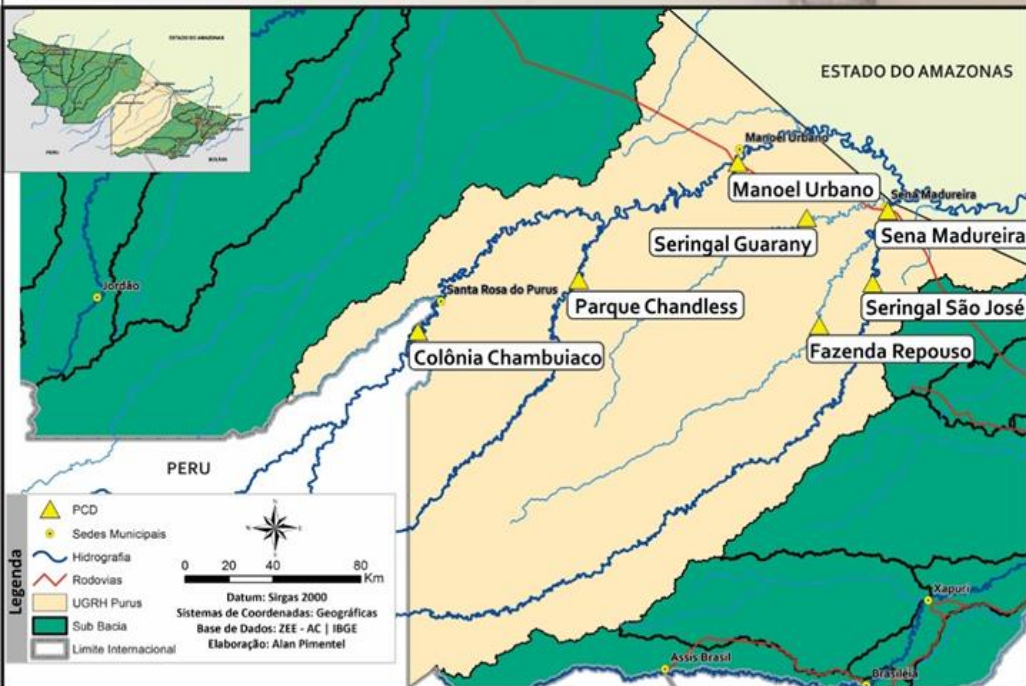
Cotas definidas para Plataforma de Monitoramento Ambiental TerraMA2.

  OBSERVAÇÃO

  ATENÇÃO

  ALERTA

  ALERTA MÁXIMO



## BACIA DO PURUS

Na leitura de hoje (10.01.2018) os pontos de monitoramento na Bacia do Purus, Col. Chambuiaco, Manóel Urbano e Sena Madureira registraram elevação de nível na leitura das 07:00 horas. As demais PCD's não apresentam dados.

Não houve chuva significativa nas últimas 24 horas.

### DIAGRAMA UNIFILAR

## MONITORAMENTO - NÍVEL DE RIO | PRECIPITAÇÃO

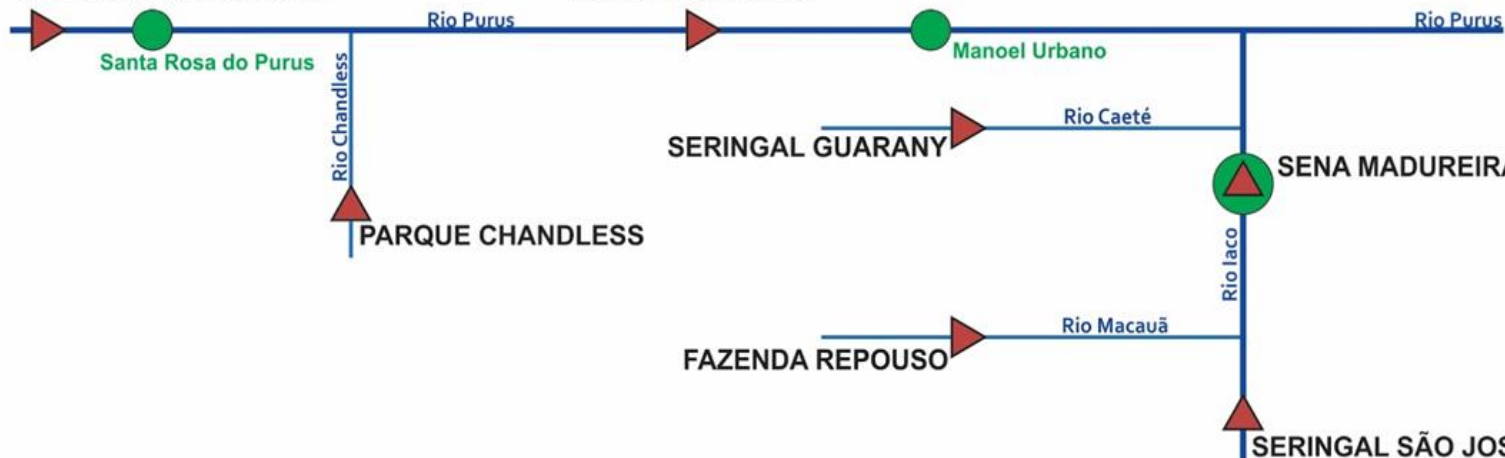
### LEGENDA

▶ ESTAÇÃO TELEMÉTRICA | DIREÇÃO FLUXO

● SEDE MUNICIPAL

COLÔNIA CHAMBUIACO

MANOEL URBANO



INFO. PLATAFORMA		NÍVEL DE RIO (m)				PRECIPITAÇÃO ACUMULADA (mm)			
COD	NOME	Cota Inundação		NÍVEL ANTERIOR	NÍVEL ATUAL	12h	24h	96h	TOTAL MÊS
		Alerta	A. Máximo						
13169000	Col. Chambuiaco	8,70	9,00	5,57	5,65	SD	SD	SD	SD
13174000	Parque Chandless	14,50	15,00	SL	SL	SD	SD	SD	SD
13180000	Manóel Urbano	13,50	14,00	6,97	7,86	0,0	0,0	9,4	48,8
13405000	Seringal Guarany	13,50	14,00	SL	SL	SD	SD	SD	SD
13310000	Sena Madureira	14,00	15,20	6,19	8,14	0,2	0,2	2,0	39,6
13290000	Fazenda Repouso	12,50	13,50	SL	SL	0,0	0,0	2,0	3,6
13300000	Seringal São José	11,70	12,00	SL	SL	SD	SD	SD	SD

### LEGENDA

SL – Sem Leitura

SD - Sem Dados

Cotas definidas para Plataforma de Monitoramento Ambiental TerraMA2.

Alerta – Cota de Alerta

A. Máximo – Cota de Alerta Máximo

Horário de Brasília - Coleta de Dados: 07:00:00 - Nível e 09:00:00 - Precipitação

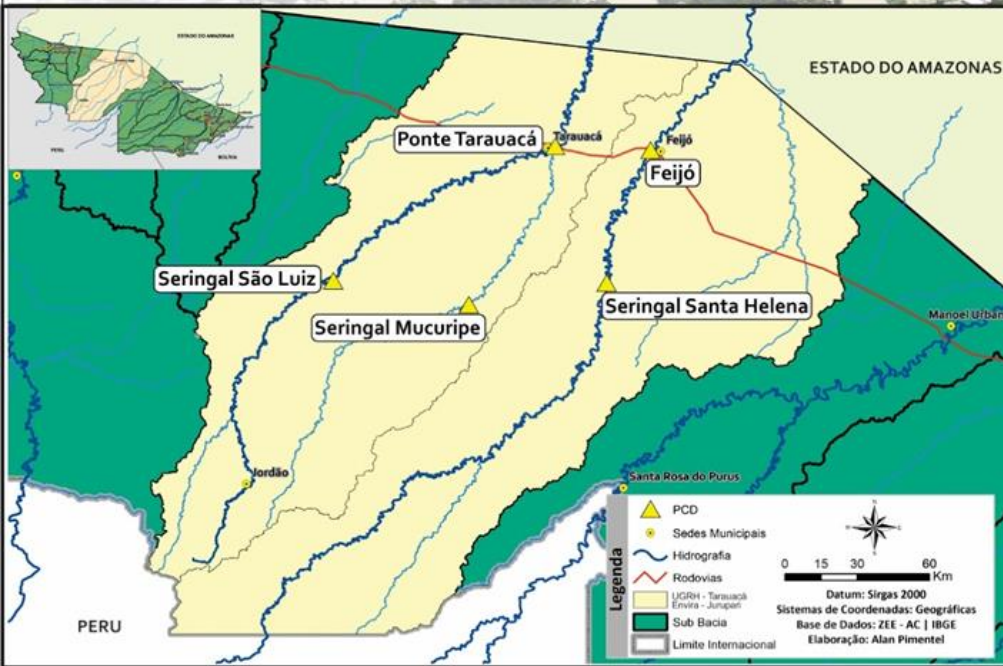
■ OBSERVAÇÃO

■ ATENÇÃO

■ ALERTA

■ ALERTA MÁXIMO





## BACIA DO RIO TARAUCÁ e ENVIRA - JURUPARI

Na leitura de hoje (10.01.2018) os pontos de monitoramento na bacia do Envira - Muru, Seringal Mucuripe apresentou elevação de nível na leitura das 07:00 horas. As demais PCD's não apresentam dados.

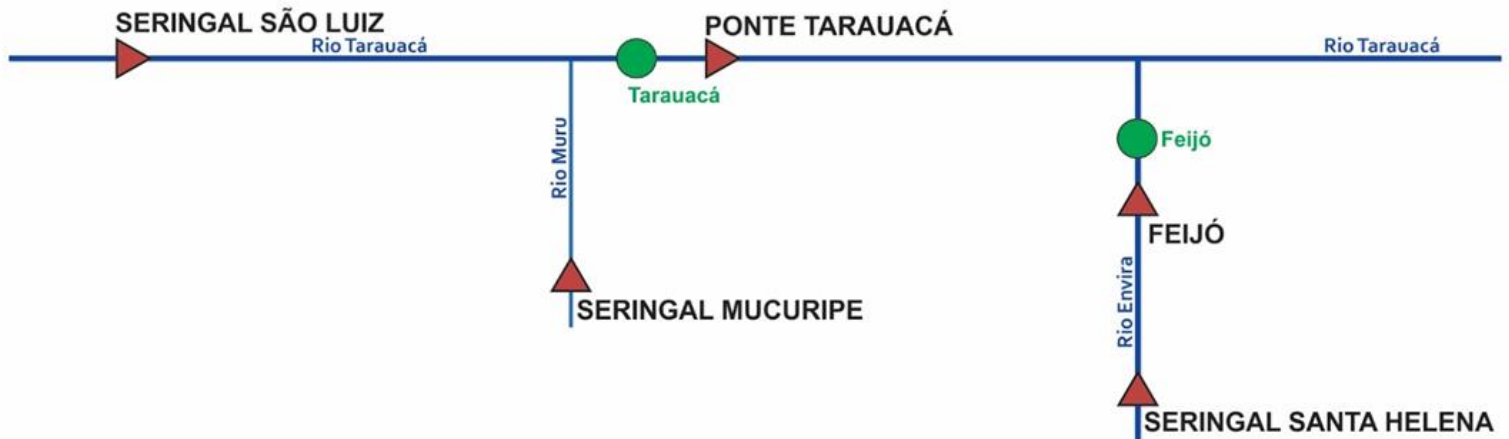
Houve chuva significativa nas últimas 24 horas em Feijó com 35,6 mm.

DIAGRAMA UNIFILAR

### MONITORAMENTO - NÍVEL DE RIO | PRECIPITAÇÃO

#### LEGENDA

- ESTAÇÃO TELEMÉTRICA | DIREÇÃO FLUXO
- SEDE MUNICIPAL



INFO. PLATAFORMA		NÍVEL DE RIO (m)				PRECIPITAÇÃO ACUMULADA (mm)			
COD	NOME	Cota Inundação		NÍVEL ANTERIO R	NÍVEL ATUAL	12h	24h	96h	TOTAL MÊS
		Alerta	A. Máximo						
12559000	Seringal São Luiz	8,50	9,00	SL	SL	SD	SD	SD	SD
12630000	Seringal Mucuripe	11,50	12,00	6,41	7,13	0,0	0,0	3,2	76,4
12590000	Ponte Tarauacá	8,50	9,50	SL	6,50**	SD	SD	SD	SD
12640000	Ser. Santa Helena	9,50	10,00	SL	SL	SD	SD	SD	SD
12650000	Feijó	13,50	14,00	SL	8,23***	35,6*	35,6*	36,8*	71,0*

#### LEGENDA

Horário de Brasília - Coleta de Dados: 07:00:00 - Nível e 09:00:00 - Precipitação

SL – Sem Leitura    Alerta – Cota de Alerta  
SD - Sem Dados    A. Máximo – Cota de Alerta Máximo

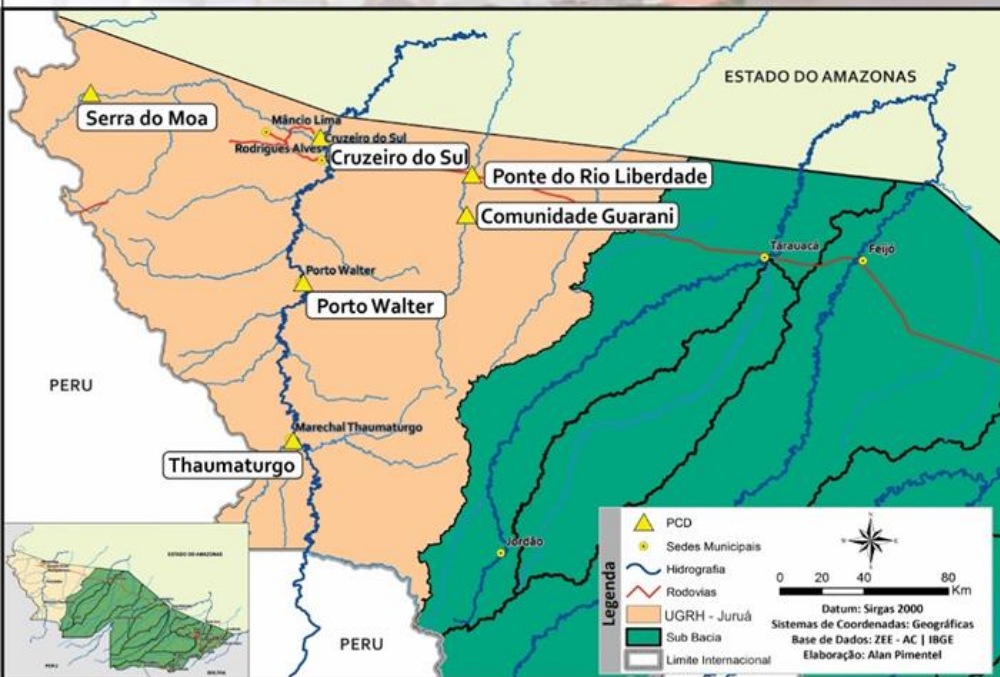
Cotas definidas para Plataforma de Monitoramento Ambiental TerraMA2.

\*Acumulado de Precipitação Estação Meteorológica - INMET

\*\*CONSTRUFAM

\*\*\*Quartel/Ac

OBSERVAÇÃO    ALERTA  
 ATENÇÃO    ALERTA MÁXIMO



## BACIA DO JURUÁ

Na leitura de hoje (10.01.2018) os rios monitorados na Unidade de Gestão de Recursos Hídricos do Juruá, Cruzeiro do Sul, Comunidade Guarani e Ponte do Rio Liberdade apresentaram elevação de nível na leitura das 07:00 horas, exceto Serra do Moa.

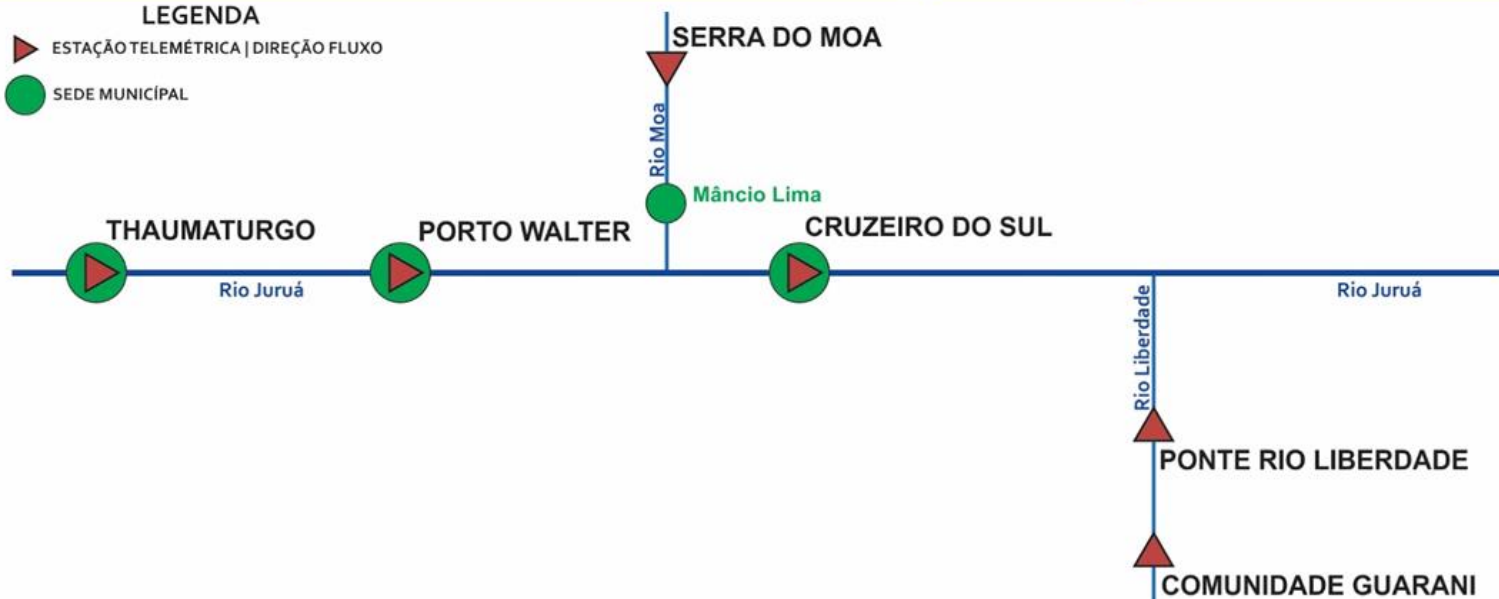
Houve chuva significativa nas últimas 24 horas em Thaumaturgo com 29,4 mm.

DIAGRAMA UNIFILAR

### MONITORAMENTO - NÍVEL DE RIO | PRECIPITAÇÃO

#### LEGENDA

- ▶ ESTAÇÃO TELEMÉTRICA | DIREÇÃO FLUXO
- SEDE MUNICIPAL



INFO. PLATAFORMA		NÍVEL DE RIO (m)				PRECIPITAÇÃO ACUMULADA (mm)			
COD	NOME	Cota Inundação		NÍVEL ANTERIOR	NÍVEL ATUAL	12h	24h	96h	TOTAL MÊS
		Alerta	A. Máximo						
12370000	Thaumaturgo	11,70	12,00	SL	7,0**	0,0	29,4	97,2	171,2
12390000	Porto Walter	11,70	12,00	SL	SL	0,0	0,2	5,4	38,2
12400000	Serra do Moa	8,70	9,00	3,81	3,70	0,2	4,0	27,8	116,6
12500000	Cruzeiro do Sul	11,80	13,00	7,09	8,61	0,0	2,4	40,8	69,4
12500900	Com. Guarani	13,50	14,00	5,30	5,41	0,0	0,0	1,2	57,2
12510500	Ponte Liberdade	13,50	14,00	1,97	2,06	0,0	0,0	0,2	0,6

#### LEGENDA

SL – Sem Leitura    Alerta – Cota de Alerta  
SD - Sem Dados    A. Máximo – Cota de Alerta Máximo

Cotas definidas para Plataforma de Monitoramento Ambiental TerraMA2.

\*\*CONSTRUFAM

Horário de Brasília - Coleta de Dados: 07:00:00 - Nível e 09:00:00 - Precipitação

- OBSERVAÇÃO
- ATENÇÃO
- ALERTA
- ALERTA MÁXIMO





## GLOSSÁRIO

### SIGLAS INSTITUCIONAIS

- NCEP** - National Centers for Environmental Prediction
- NOAA** - National Oceanic & Atmospheric Administration
- CPTEC** - Centro de Previsão de Tempo e Estudos Climáticos
- INPE** - Instituto Nacional de Pesquisas Espaciais
- ANA** - Agência Nacional de Águas
- CPRM** - Companhia de Pesquisa de Recursos Minerais
- SEMA** - Secretaria de Estado de Meio Ambiente
- IMC** - Instituto de Mudanças Climáticas e Regulação dos Serviços Ambientais

### SIGLAS TÉCNICAS

- GFS** - Global Forecast System é um modelo de previsão meteorológico produzido pelo NCEP
- TSM** - Temperatura da superfície do mar
- ENOS** - Fenômeno El Niño-Oscilação Sul
- ZCAS** - Zona de Convergência Intertropical
- GOES** - Geostationary Operational Environmental Satellite
- PCD** - Plataforma de Coleta de Dados