



GOVERNO DO ESTADO DO ACRE
Comissão Estadual de Gestão de Riscos Ambientais - CEGdRA

RELATÓRIO DE MONITORAMENTO HIDROMETEOROLÓGICO



FOTO: Adelmair Carvalho

FOTO: Samuel Bryan

FOTO: Dairton Braga

FOTO: Tábata do Juruá

FOTO: Secom AC

UNIDADE DE SITUAÇÃO
MONITORAMENTO DE EVENTOS
HIDROMETEOROLÓGICOS



Novo Acre 
Governo parceiro, povo empreendedor.

UNIDADE DE SITUAÇÃO

MONITORAMENTO DE EVENTOS HIDROMETEOROLÓGICOS

Este boletim contém o resumo do monitoramento hidrometeorológico elaborado pela Unidade de Situação de Monitoramento Hidrometeorológico do Estado do Acre, a partir das seguintes fontes e base de dados: previsão trimestral do CPTEC/INPE e Sipam, previsão semanal (NCEP/NOAA/USA), chuva acumulada segundo o modelo de estimativa de precipitação Hidroestimador (CPTEC/Inpe), monitoramento de nível dos principais rios do estado do Acre e acompanhamento diário de chuva a partir dos dados das Plataformas de Coleta de dados - PCDs automáticas telemétricas instaladas nas principais bacias hidrográficas do estado do Acre, em parceria com a Agência Nacional de Águas - ANA e Serviço Geológico do Brasil - CPRM/PV.

Coordenação

Vera Lúcia Reis

Elaboração

Tatiane Mendonça de Lima
Alan dos Santos Pimentel
Ylza Marluce Silva de Lima

Colaboradores

Maria Núcélia Mendes da Silva
Maria Aparecida Neri da Costa
Erikis Fernando Pereira
Luis Fernando Moreira dos Reis

Instituições Parceiras

INPE, CEMADEN, CBMAC,
UFAC, CPTEC, SIPAM

Realização

SEMA/IMC

Apoio

FUNTAC



cegdra@gmail.com



68 3213-3156



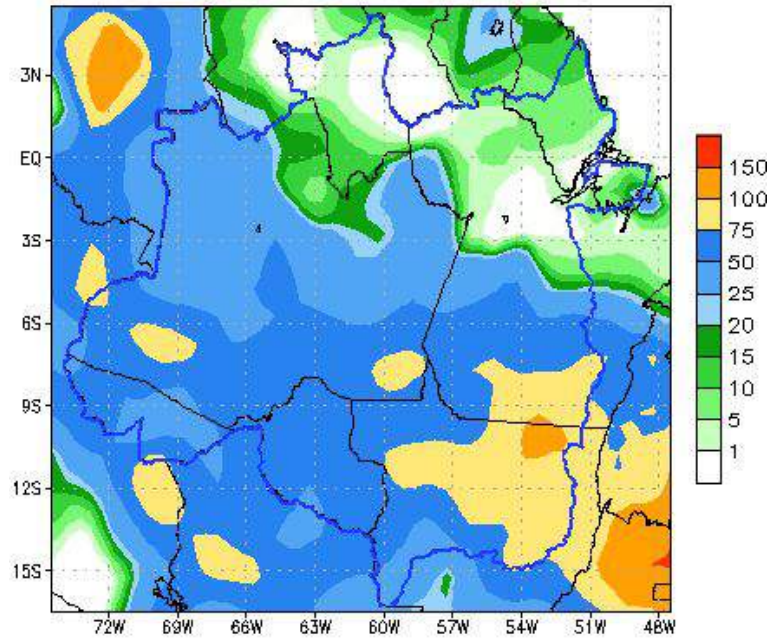
Rua das Acácias nº 279 Distrito Industrial
CEP 69920-175 - Rio Branco
Acre - Brasil

07/11/2017

www.imc.ac.gov.br

PREVISÃO SEMANAL

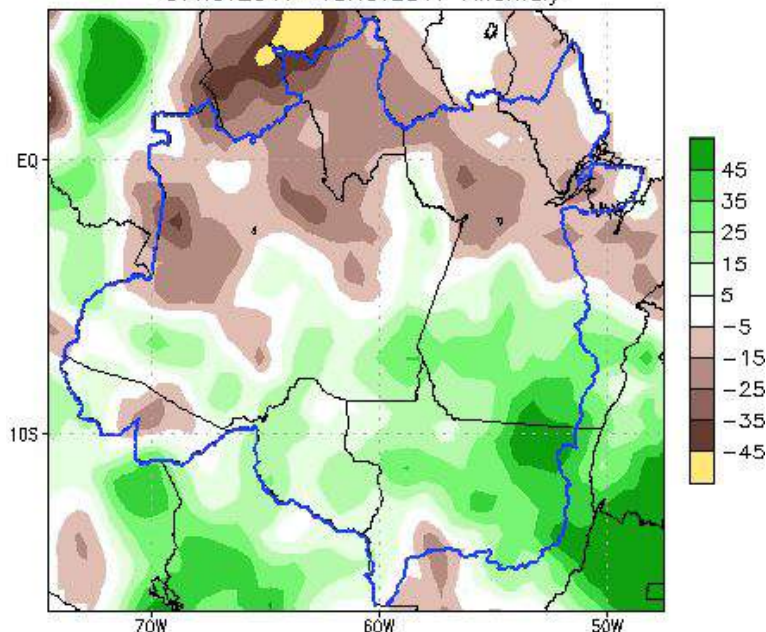
NCEP GFS Ensemble Forecast 1–7 Day Precipitation (mm)
from: 07Nov2017 for rh_amazonia
07Nov2017–13Nov2017 Accumulation



Bias correction based on last 30-day forecast error

Para o período de **07/11 a 13/11/2017**, as previsões do satélite NOAA/NCEP-GFS/USA indicam para o Acre acumulados de até **100 mm**. A região **Oeste** deverá concentrar acumulados de até **75 mm**, com anomalia positiva em quase toda região, indicando chuvas dentro da média para o período. O **Leste** do estado deverá concentrar acumulados de até **100 mm**, com anomalia ligeiramente positiva em parte da região. No Alto Acre há um indicativo de chuvas acima da média esperada.

NCEP GFS Ensemble Forecast 1–7 Day Precipitation (mm)
from: 07Nov2017 for rh_amazonia
07Nov2017–13Nov2017 Anomaly



Bias correction based on last 30-day forecast error
CPC Unified Precip Climatology (1981–2010)



BACIA DO RIO ACRE

Na leitura de hoje (07.11.2017) os pontos de monitoramento na Bacia do Rio Acre, com destaque para Assis Brasil, Brasileia, Epitaciolândia, Capixaba, Rio Branco e Rio Espalha permanecem em estado de **alerta máximo**, Xapuri passou para o estado de **observação**, conforme o Sistema de Alerta TerraMA².

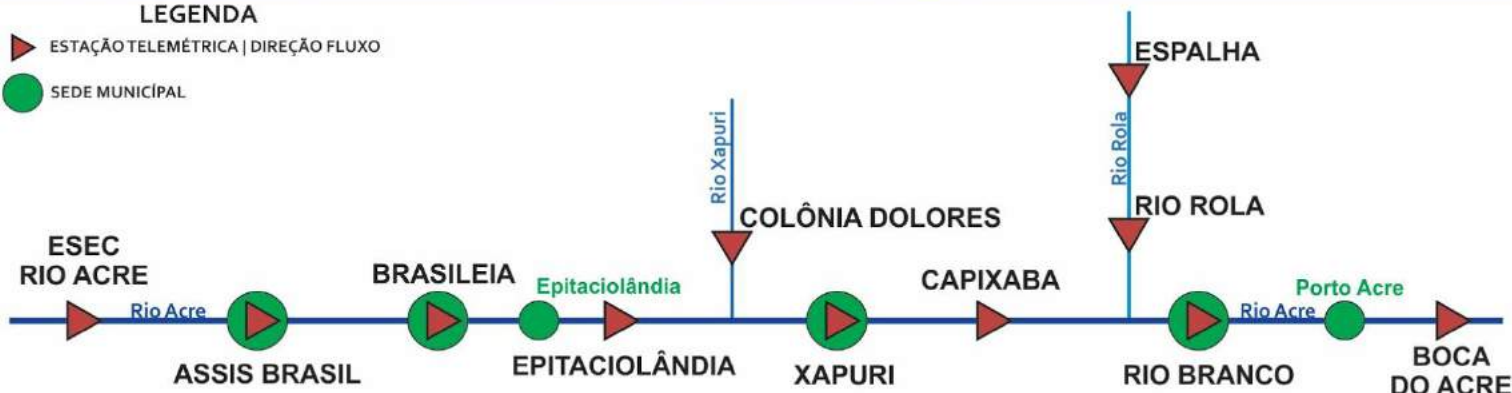
Houve chuva significativa nas últimas 24 horas em Assis Brasil com 19,4 mm.

DIAGRAMA UNIFILAR

MONITORAMENTO - NÍVEL DE RIO | PRECIPITAÇÃO

LEGENDA

- ▶ ESTAÇÃO TELEMÉTRICA | DIREÇÃO FLUXO
- SEDE MUNICIPAL



INFO, PLATAFORMA		NÍVEL DE RIO (m)				PRECIPITAÇÃO ACUMULADA (mm)			
COD	NOME	Cota Estiagem		NÍVEL ANTERIOR	NÍVEL ATUAL	12h	24h	96h	TOTAL MÊS
		Alerta	A. Máximo						
13430000	Esec Rio Acre	0,35	0,30	SL	SL	SD	SD	SD	SD
13450000	Assis Brasil	4,00	3,50	2,65	2,67	0,0	19,4	27,0	27,0
13460000	Brasileia	4,00	3,50	1,52*	1,22	0,4	0,4	0,8	1,6
13490000	Epitaciolândia	4,00	3,50	2,99	2,29	0,0	5,0	5,0	5,6
13540000	Colônia Dolores	2,50	2,00	3,35	3,40	1,8	1,8	1,8	20,6
13551000	Xapuri	2,20	2,00	2,16	2,56	0,0	4,4	5,6	13,8
13568000	Capixaba	4,00	3,50	2,15	1,77	0,0	1,0	17,6	48,6
13600002	Rio Branco	3,00	2,69	2,61	2,55	0,0	3,2	16,6	18,6
13572000	Espalha	3,50	3,00	1,06	0,93	0,2	1,0	2,0	40,0
13578000	Rio Rola	3,50	3,00	SL	SL	SD	SD	SD	SD
13700000	Boca do Acre	2,50	2,00	6,11	5,93	0,0	0,2	25,0	27,2

LEGENDA

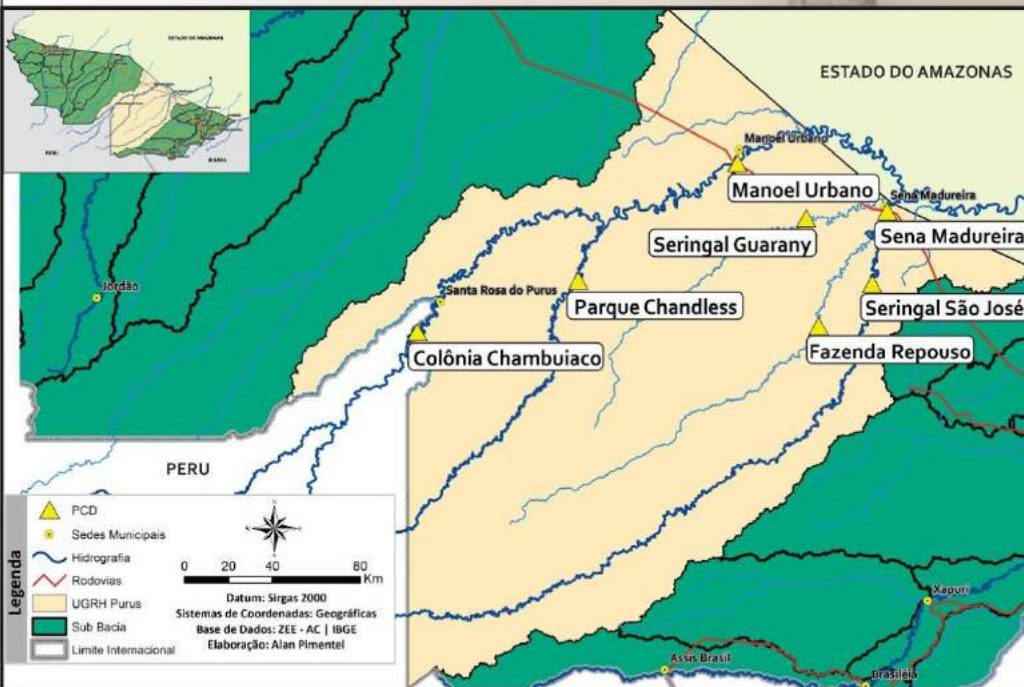
SL – Sem Leitura Alerta – Cota de Alerta
SD - Sem Dados A. Máximo – Cota de Alerta Máximo

Cotas definidas para Plataforma de Monitoramento Ambiental TerraMA².

Dados das 7:45/6:15 h*

Horário de Brasília - Coleta de Dados: 07:00:00 - Nível e 10:00:00 - Precipitação

- OBSERVAÇÃO
- ALERTA MÁXIMO
- ATENÇÃO
- ALERTA



BACIA DO PURUS

Na leitura de hoje (07.11.2017) os pontos de monitoramento na Bacia do Purus, o Rio Iaco em Sena Madureira voltou para o estado de **alerta**, conforme o Sistema de Alerta TerraMA².

Não houve chuva significativa nas últimas 24 horas.

DIAGRAMA UNIFILAR

MONITORAMENTO - NÍVEL DE RIO | PRECIPITAÇÃO

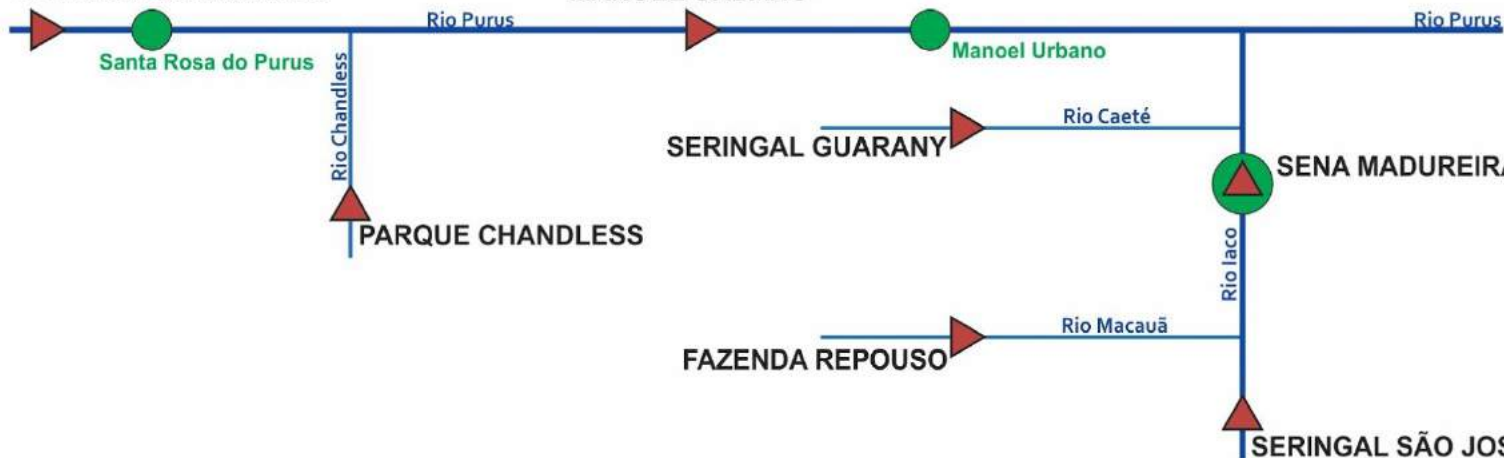
LEGENDA

▶ ESTAÇÃO TELEMÉTRICA | DIREÇÃO FLUXO

● SEDE MUNICIPAL

COLÔNIA CHAMBUIACO

MANOEL URBANO



INFO, PLATAFORMA		NÍVEL DE RIO (m)				PRECIPITAÇÃO ACUMULADA (mm)			
COD	NOME	Cota Estiagem		NÍVEL ANTERIOR	NÍVEL ATUAL	12h	24h	96h	TOTAL MÊS
		Alerta	A. Máximo						
13169000	Col. Chambuiaco	1,30	1,00	3,34	3,20	SD	SD	SD	SD
13174000	Parque Chandless	5,50	5,00	SL	SL	0,0	5,4	23,4	23,4
13180000	Manoel Urbano	2,50	2,00	4,55	4,55	0,0	0,0	74,0	77,6
13405000	Seringal Guarany	2,50	2,00	SL	SL	SD	SD	SD	SD
13310000	Sena Madureira	2,20	2,00	1,82	2,05	0,0	0,4	5,4	45,6
13290000	Fazenda Repouso	2,20	2,00	SL	SL	0,0	0,2	5,0	5,4
13300000	Seringal São José	2,50	2,00	SL	SL	0,0	0,0	0,0	0,0

LEGENDA

SL – Sem Leitura Alerta – Cota de Alerta

SD – Sem Dados A. Máximo – Cota de Alerta Máximo

Cotas definidas para Plataforma de Monitoramento Ambiental TerraMA².

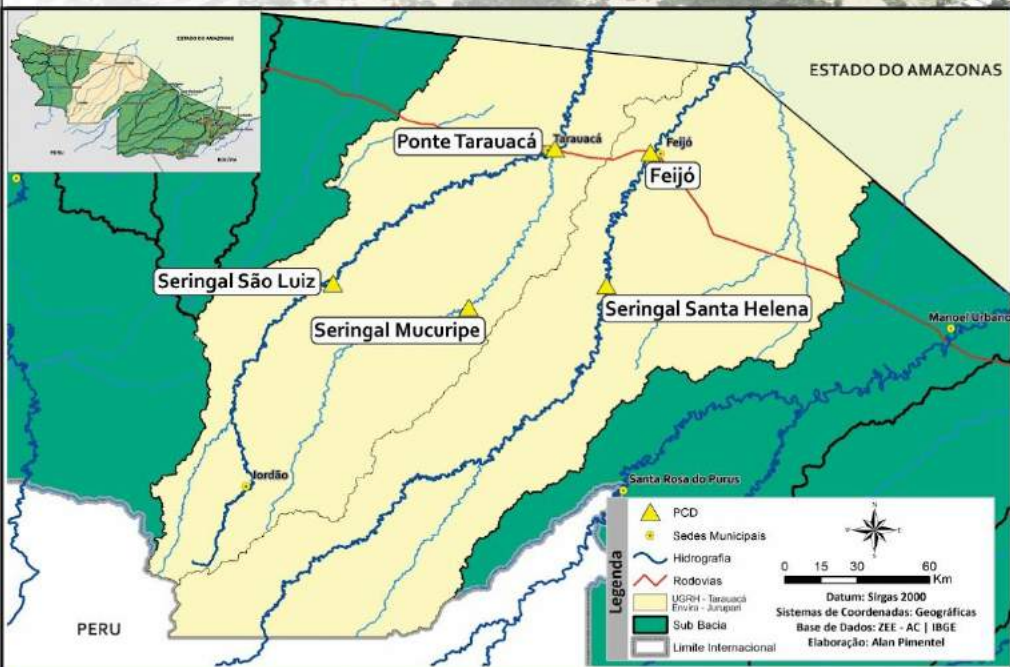
Horário de Brasília - Coleta de Dados: 07:00:00 - Nível e 10:00:00 - Precipitação

■ OBSERVAÇÃO

■ ATENÇÃO

■ ALERTA

■ ALERTA MÁXIMO



BACIA DO RIO TARAUCÁ e ENVIRA - JURUPARI

Na leitura de hoje (07.11.2017) os pontos de monitoramento na bacia do Envira - Jurupari e Muru, Seringal Mucuripe registrou elevação de nível e Ponte de Tarauacá registrou redução de nível na leitura das 07:00 horas.

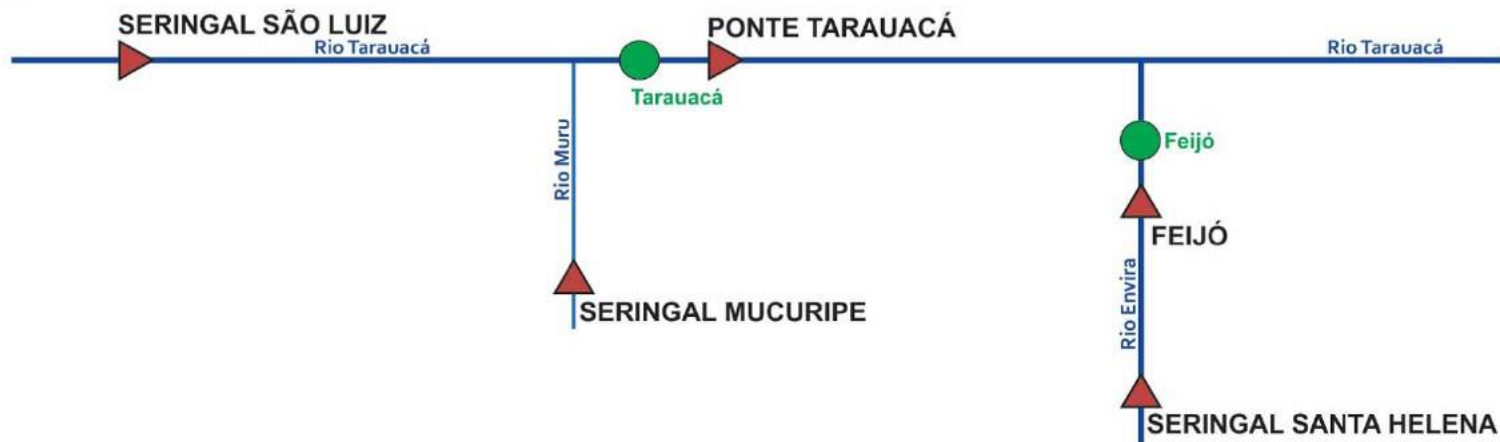
Houve chuva significativa nas últimas 24 horas em Feijó com 42,2 mm.

DIAGRAMA UNIFILAR

MONITORAMENTO - NÍVEL DE RIO | PRECIPITAÇÃO

LEGENDA

- ▶ ESTAÇÃO TELEMÉTRICA | DIREÇÃO FLUXO
- SEDE MUNICIPAL



INFO, PLATAFORMA		NÍVEL DE RIO (m)				PRECIPITAÇÃO ACUMULADA (mm)			
COD	NOME	Cota Alerta		NÍVEL ANTERIOR	NÍVEL ATUAL	12h	24h	96h	TOTAL MÊS
		Alerta	A. Máximo						
12559000	Seringal São Luiz	2,50	2,00	SL	SL	SD	SD	SD	SD
12630000	Seringal Mucuripe	2,50	2,00	3,24	3,90	0,2	0,8	0,8	14,8
12590000	Ponte Tarauacá	2,20	2,00	3,94	3,93	0,4	3,0	52,6	59,6
12640000	Ser. Santa Helena	2,50	2,00	SL	SL	0,0	3,2	31,2	31,4
12650000	Feijó	2,50	2,00	SL	4,34	42,2	42,2	60,4	60,4

LEGENDA

Horário de Brasília - Coleta de Dados: 07:00:00 - Nível e 10:00:00 - Precipitação

SL - Sem Leitura Alerta - Cota de Alerta

SD - Sem Dados A. Máximo - Cota de Alerta Máximo

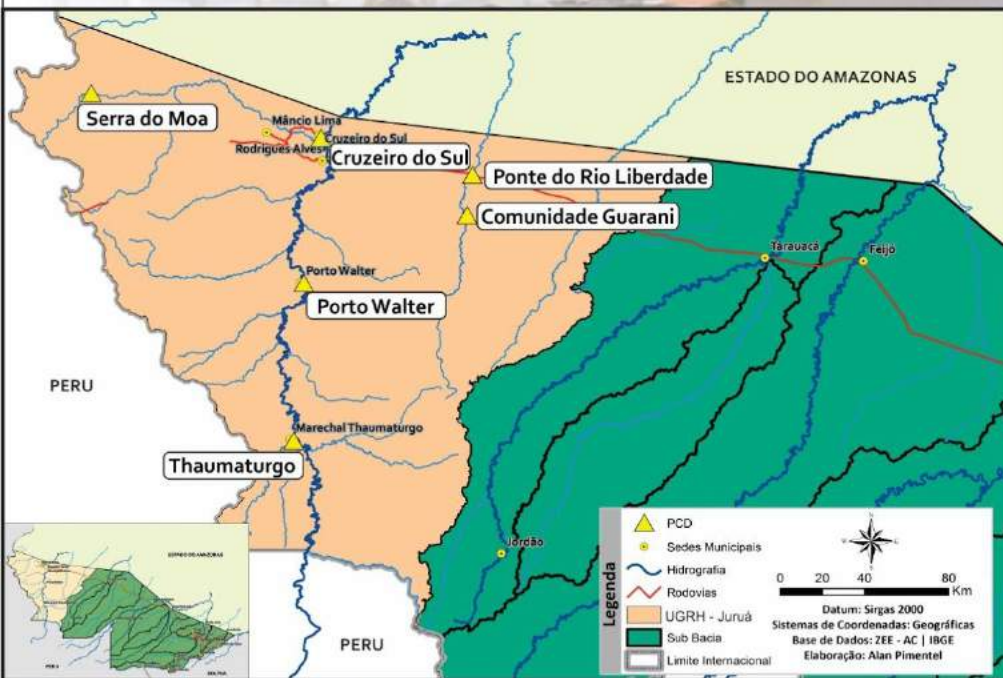
Cotas definidas para Plataforma de Monitoramento Ambiental TerraMA2.

■ OBSERVAÇÃO

■ ATENÇÃO

■ ALERTA

■ ALERTA MÁXIMO



BACIA DO JURUÁ

Na leitura de hoje (**07.11.2017**) os rios monitorados na Unidade de Gestão de Recursos Hídricos do Juruá, registraram elevação de nível na leitura das 07:00 horas.

Houve chuva significativa nas últimas 24 horas na Com. Guarani com 30,4 mm e na Ponte do Liberdade com 27,2 mm. Marechal Thaumaturgo já apresenta um acumulado mensal de 108,6 mm.

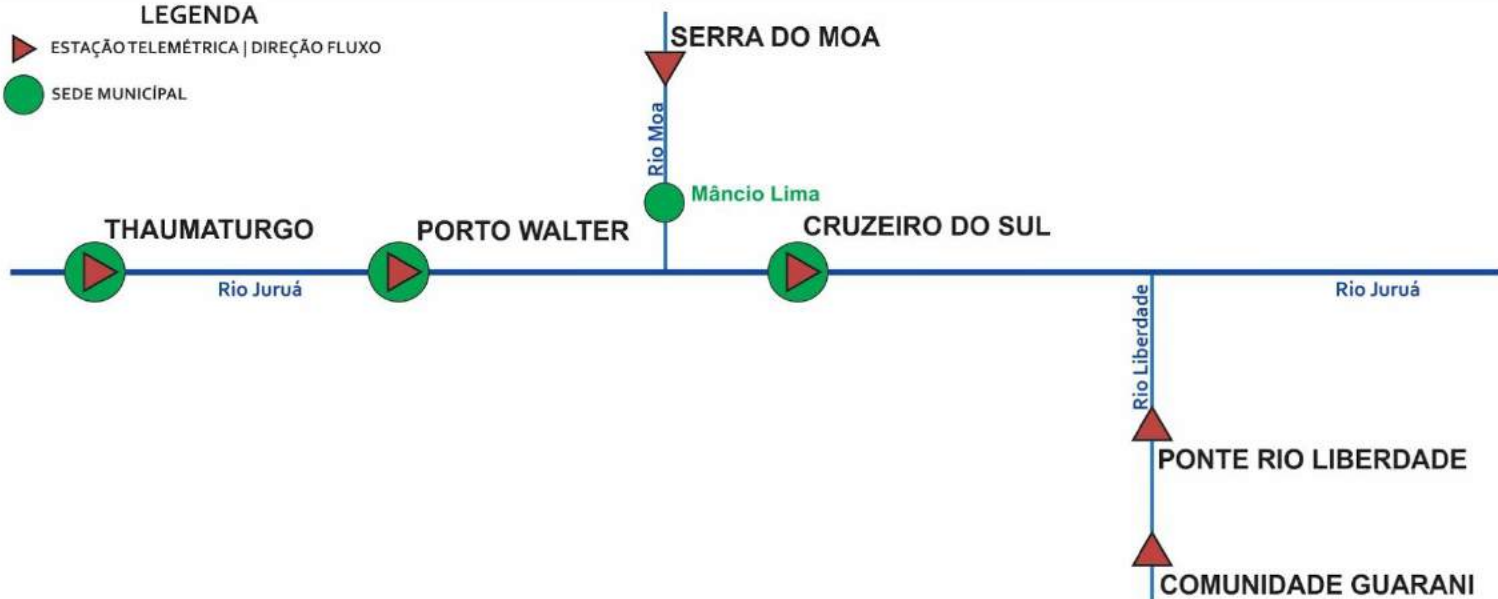
DIAGRAMA UNIFILAR

MONITORAMENTO - NÍVEL DE RIO | PRECIPITAÇÃO

LEGENDA

▶ ESTAÇÃO TELEMÉTRICA | DIREÇÃO FLUXO

● SEDE MUNICIPAL



INFO, PLATAFORMA		NÍVEL DE RIO (m)				PRECIPITAÇÃO ACUMULADA (mm)			
COD	NOME	Cota Alerta		NÍVEL ANTERIOR	NÍVEL ATUAL	12h	24h	96h	TOTAL MÊS
		Alerta	A. Máximo						
12370000	Thaumaturgo	2,50	2,00	SL	SL	0,0	0,2	42,8	108,6
12390000	Porto Walter	2,50	2,00	SL	SL	0,0	8,0	14,8	34,6
12400000	Serra do Moa	1,30	1,00	SL	SL	0,0	13,8	46,6	103,2
12500000	Cruzeiro do Sul	2,30	2,00	SL	SL	0,6*	24,2*	37,6*	39,6*
12500900	Com. Guarani	2,50	2,00	5,55	5,91	2,4	30,4	64,2	83,0
12510500	Ponte Liberdade	1,30	1,00	2,34	2,75	1,6	27,2	62,8	64,2

LEGENDA

SL – Sem Leitura Alerta – Cota de Alerta

SD - Sem Dados A. Máximo – Cota de Alerta Máximo

Cotas definidas para Plataforma de Monitoramento Ambiental TerraMA2.

● *Cota INMET

Horário de Brasília - Coleta de Dados: 07:00:00 - Nível e 10:00:00 - Precipitação

■ OBSERVAÇÃO

■ ATENÇÃO

■ ALERTA

■ ALERTA MÁXIMO



GLOSSÁRIO

SIGLAS INSTITUCIONAIS

- NCEP** - National Centers for Environmental Prediction
- NOAA** - National Oceanic & Atmospheric Administration
- CPTEC** - Centro de Previsão de Tempo e Estudos Climáticos
- INPE** - Instituto Nacional de Pesquisas Espaciais
- ANA** - Agência Nacional de Águas
- CPRM** - Companhia de Pesquisa de Recursos Minerais
- SEMA** - Secretaria de Estado de Meio Ambiente
- IMC** - Instituto de Mudanças Climáticas e Regulação dos Serviços Ambientais

SIGLAS TÉCNICAS

- GFS** - Global Forecast System é um modelo de previsão meteorológico produzido pelo NCEP
- TSM** - Temperatura da superfície do mar
- ENOS** - Fenômeno El Niño-Oscilação Sul
- ZCAS** - Zona de Convergência Intertropical
- GOES** - Geostationary Operational Environmental Satellite
- PCD** - Plataforma de Coleta de Dados