



GOVERNO DO ESTADO DO ACRE  
Comissão Estadual de Gestão de Riscos Ambientais - CEGdRA

# RELATÓRIO DE MONITORAMENTO HIDROMETEOROLÓGICO



FOTO: Adalcimar Carvalho

FOTO: Samuel Bryan

FOTO: Dairine Braga

FOTO: Tereza do Juruá

FOTO: Secom AC

UNIDADE DE SITUAÇÃO  
MONITORAMENTO DE EVENTOS  
HIDROMETEOROLÓGICOS



**Novo Acre**   
Governo parceiro, povo empreendedor.

# UNIDADE DE SITUAÇÃO

## MONITORAMENTO DE EVENTOS HIDROMETEOROLÓGICOS

Este boletim contém o resumo do monitoramento hidrometeorológico elaborado pela Unidade de Situação de Monitoramento Hidrometeorológico do Estado do Acre, a partir das seguintes fontes e base de dados: previsão trimestral do CPTEC/INPE e Sipam, previsão semanal (NCEP/NOAA/USA), chuva acumulada segundo o modelo de estimativa de precipitação Hidroestimador (CPTEC/Inpe), monitoramento de nível dos principais rios do estado do Acre e acompanhamento diário de chuva a partir dos dados das Plataformas de Coleta de dados - PCDs automáticas telemétricas instaladas nas principais bacias hidrográficas do estado do Acre, em parceria com a Agência Nacional de Águas - ANA e Serviço Geológico do Brasil - CPRM/PV.

### Coordenação

Vera Lúcia Reis

### Elaboração

Tatiane Mendonça de Lima  
Alan dos Santos Pimentel  
Ylza Marluce Silva de Lima

### Colaboradores

Maria Aparecida Neri da Costa  
Maria Núcélia Mendes da Silva  
Erikis Fernando Pereira  
Luis Fernando Moreira dos Reis

### Instituições Parceiras

INPE, CEMADEN, CBMAC,  
UFAC, CPTEC, SIPAM

### Realização

SEMA/IMC

### Apoio

FUNTAC



cegdra@gmail.com



68 3213-3156



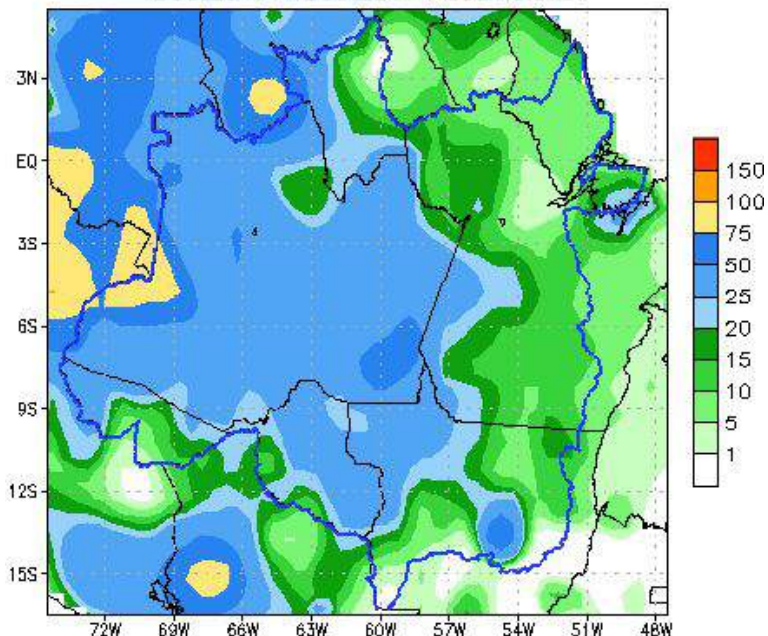
Rua das Acácias nº 279 Distrito Industrial  
CEP 69920-175 - Rio Branco  
Acre - Brasil

**13/10/2017**

[www.imc.ac.gov.br](http://www.imc.ac.gov.br)

## PREVISÃO SEMANAL

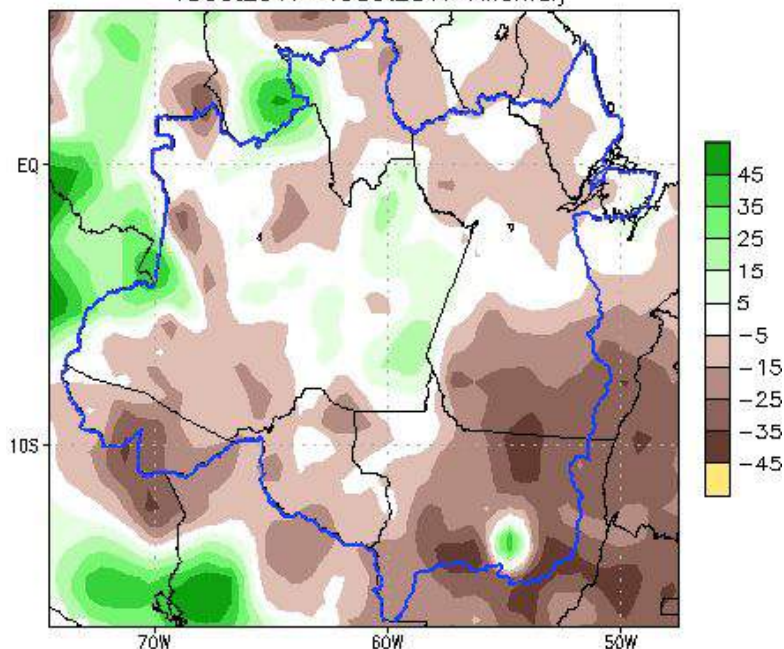
NCEP GFS Ensemble Forecast 1–7 Day Precipitation (mm)  
from: 13Oct2017 for rh\_amazonia  
13Oct2017–19Oct2017 Accumulation



Bias correction based on last 30-day forecast error

Para o período de **13/10** a **19/10/2017**, as previsões do satélite NOAA/NCEP-GFS/USA indicam para o Acre acumulados de até **25 mm**. A região **Oeste** deverá concentrar acumulados de até **25 mm**, com anomalia negativa em maior parte da região indicando chuvas abaixo da média para o período. O **Leste** do estado deverá concentrar acumulados de até **25 mm**, com anomalia negativa em toda a região, indicando chuvas abaixo da média esperada.

NCEP GFS Ensemble Forecast 1–7 Day Precipitation (mm)  
from: 13Oct2017 for rh\_amazonia  
13Oct2017–19Oct2017 Anomaly



Bias correction based on last 30-day forecast error  
CPC Unified Precip Climatology (1981–2010)



## BACIA DO RIO ACRE

Na leitura de hoje (13.10.2017) os pontos de monitoramento na Bacia do Rio Acre, com destaque para Assis Brasil, Brasileia, Epitaciolândia, Capixaba, Rio Branco, Espalha, Rio Rola e Xapuri permanecem em **alerta máximo** e Colônia Dolores em estado de **atenção** conforme o Sistema de Alerta TerraMA<sup>2</sup>.

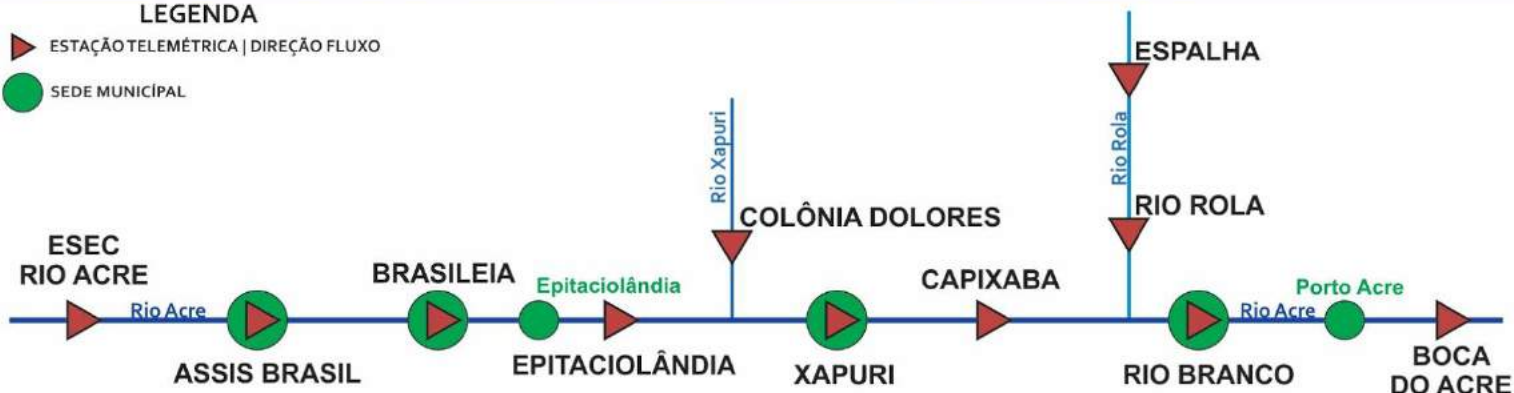
Não houve chuva significativa nas últimas 24 horas. Boca do Acre destaca-se com um acumulado mensal de 133,4 mm.

### DIAGRAMA UNIFILAR

## MONITORAMENTO - NÍVEL DE RIO | PRECIPITAÇÃO

### LEGENDA

- ▶ ESTAÇÃO TELEMÉTRICA | DIREÇÃO FLUXO
- SEDE MUNICIPAL



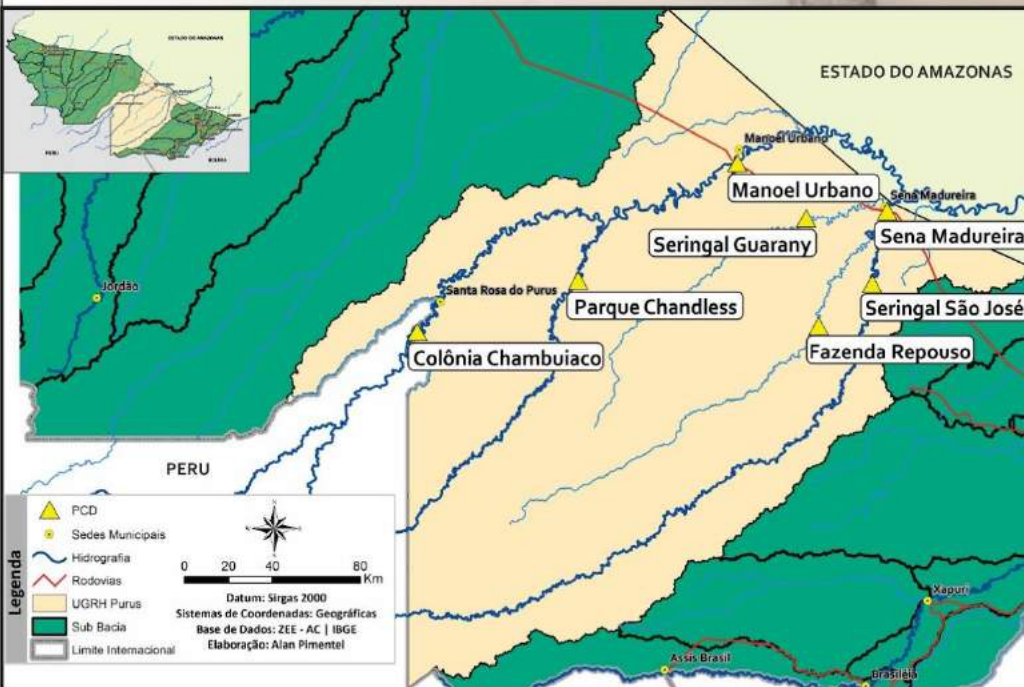
INFO, PLATAFORMA		NÍVEL DE RIO (m)				PRECIPITAÇÃO ACUMULADA (mm)			
COD	NOME	Cota Estiagem		NÍVEL ANTERIOR	NÍVEL ATUAL	12h	24h	96h	TOTAL MÊS
		Alerta	A. Máximo						
13430000	Esec Rio Acre	0,35	0,30	SL	SL	1,2	2,8	41,0	41,0
13450000	Assis Brasil	4,00	3,50	2,73	2,76	0,2	1,0	29,6	36,8
13460000	Brasileia	4,00	3,50	1,03	1,10	0,0	1,8	1,8	2,8
13490000	Epitaciolândia	4,00	3,50	2,01	2,03	0,0	11,4	38,4	39,2
13540000	Colônia Dolores	2,50	2,00	2,78	2,79	0,0	3,0	32,6	57,0
13551000	Xapuri	2,20	2,00	1,76	1,76	0,2	3,2	41,0	74,0
13568000	Capixaba	4,00	3,50	1,42	1,42	9,6	9,6	15,0	7,0
13600002	Rio Branco	3,00	2,69	1,68	1,59	0,0	0,4	24,6	36,2
13572000	Espalha	3,50	3,00	0,56	0,59	0,0	0,0	2,0	65,8
13578000	Rio Rola	3,50	3,00	1,17	1,12	0,0	0,8	1,4	14,4
13700000	Boca do Acre	2,50	2,00	5,48	5,35	0,0	0,2	130,8	133,4

### LEGENDA

Horário de Brasília - Coleta de Dados: 07:00:00 - Nível e 15:00:00 - Precipitação

SL – Sem Leitura    Alerta – Cota de Alerta  
SD - Sem Dados    A. Máximo – Cota de Alerta Máximo  
Cotas definidas para Plataforma de Monitoramento Ambiental TerraMA<sup>2</sup>.

■ OBSERVAÇÃO    ■ ALERTA  
■ ATENÇÃO        ■ ALERTA MÁXIMO



## BACIA DO PURUS

Na leitura de hoje (13.10.2017) os pontos de monitoramento na Bacia do Purus, o Rio Iaco em Sena Madureira permanece em estado de **alerta máximo** e Fazenda Repouso encontra-se em estado de **observação**, conforme o Sistema de Alerta TerraMA<sup>2</sup>. Os demais pontos de monitoramento registraram redução de nível na leitura das 07:00 horas.

Houve chuva significativa nas últimas 24 horas em Sena Madureira com 36,4 mm.

### DIAGRAMA UNIFILAR

## MONITORAMENTO - NÍVEL DE RIO | PRECIPITAÇÃO

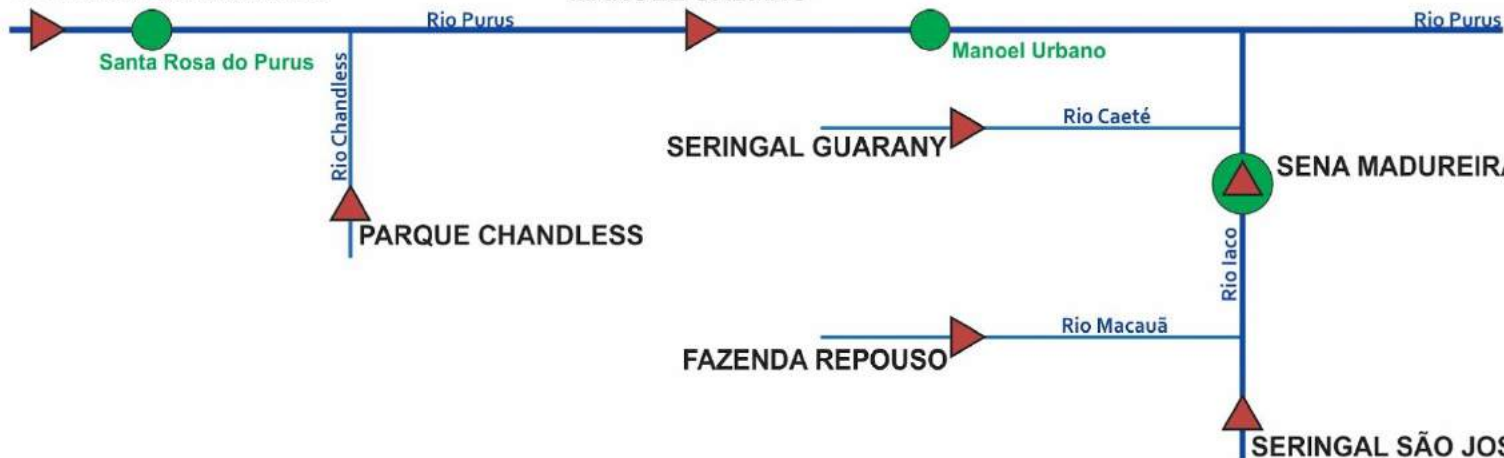
### LEGENDA

▶ ESTAÇÃO TELEMÉTRICA | DIREÇÃO FLUXO

● SEDE MUNICIPAL

COLÔNIA CHAMBUIACO

MANOEL URBANO



INFO, PLATAFORMA		NÍVEL DE RIO (m)				PRECIPITAÇÃO ACUMULADA (mm)			
COD	NOME	Cota Estiagem		NÍVEL ANTERIOR	NÍVEL ATUAL	12h	24h	96h	TOTAL MÊS
		Alerta	A. Máximo						
13169000	Col. Chambuiaco	1,30	1,00	2,15	2,11	SD	SD	SD	SD
13174000	Parque Chandless	5,50	5,00	SL	SL	0,2	0,2	0,4	2,0
13180000	Manoel Urbano	2,50	2,00	4,67	4,55	SD	SD	SD	SD
13405000	Seringal Guarany	2,50	2,00	SL	SL	SD	SD	SD	SD
13310000	Sena Madureira	2,20	2,00	1,18	1,18	0,6	36,4	45,0	65,8
13290000	Fazenda Repouso	2,20	2,00	2,48	2,71	0,0	0,0	0,4	2,8
13300000	Seringal São José	2,50	2,00	SL	SL	0,0	1,6	3,6	10,6

### LEGENDA

SL – Sem Leitura    Alerta – Cota de Alerta

SD – Sem Dados    A. Máximo – Cota de Alerta Máximo

Cotas definidas para Plataforma de Monitoramento Ambiental TerraMA<sup>2</sup>.

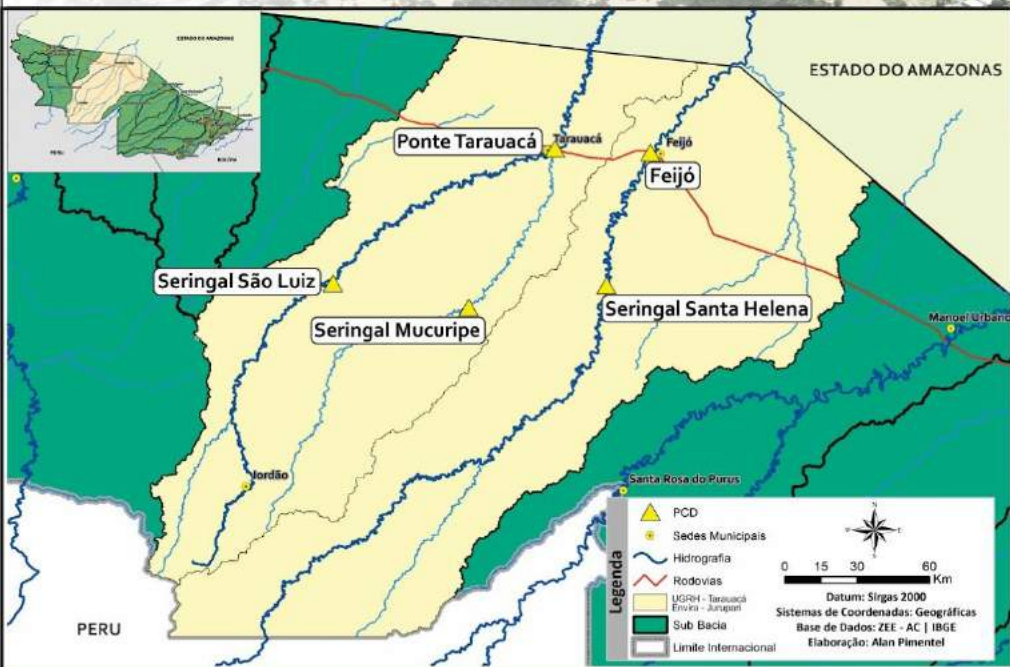
Horário de Brasília - Coleta de Dados: 07:00:00 - Nível e 15:00:00 - Precipitação

■ OBSERVAÇÃO

■ ALERTA

■ ATENÇÃO

■ ALERTA MÁXIMO



## BACIA DO RIO TARAUCÁ e ENVIRA - JURUPARI

Na leitura de hoje (**13.10.2017**) os pontos de monitoramento na bacia do Envira - Jurupari e Muru, registraram elevação de nível na leitura das 07:00 horas.

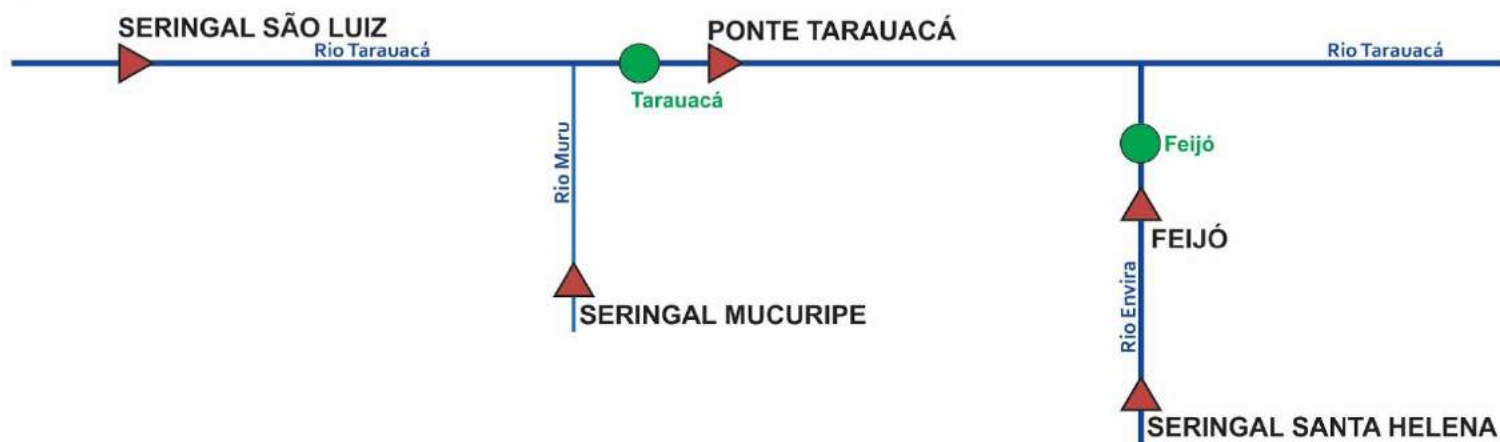
Houve chuva significativa nas últimas 24 horas no Seringal Mucuripe com 17,0 mm, Ponte de Tarauacá com 21,2 mm e Seringal Santa Helena com 38,8 mm. Ponte de Tarauacá destaca-se com um acumulado mensal de 103,6 mm.

### DIAGRAMA UNIFILAR

### MONITORAMENTO - NÍVEL DE RIO | PRECIPITAÇÃO

#### LEGENDA

- ESTAÇÃO TELEMÉTRICA | DIREÇÃO FLUXO
- SEDE MUNICIPAL



INFO, PLATAFORMA		NÍVEL DE RIO (m)				PRECIPITAÇÃO ACUMULADA (mm)			
COD	NOME	Cota Alerta		NÍVEL ANTERIOR	NÍVEL ATUAL	12h	24h	96h	TOTAL MÊS
		Alerta	A. Máximo						
12559000	Seringal São Luiz	2,50	2,00	SL	SL	SD	SD	SD	SD
12630000	Seringal Mucuripe	2,50	2,00	3,14	3,87	0,2	17,0	100,4	102,6
12590000	Ponte Tarauacá	2,20	2,00	3,74	3,90	0,0	21,2	63,4	<b>103,6</b>
12640000	Ser. Santa Helena	2,50	2,00	SL	SL	0,2	38,8	79,6	SD
12650000	Feijó	2,50	2,00	3,70	3,92	0,0	17,2	29,8	29,8

#### LEGENDA

Horário de Brasília - Coleta de Dados: 07:00:00 - Nível e 15:00:00 - Precipitação

SL – Sem Leitura    Alerta – Cota de Alerta

SD - Sem Dados    A. Máximo – Cota de Alerta Máximo

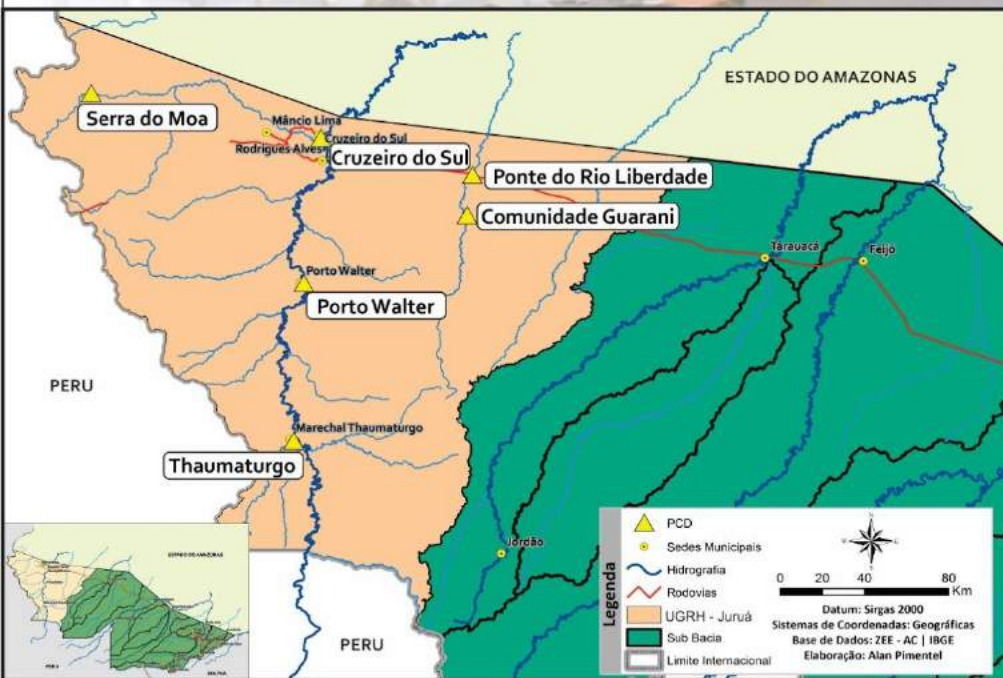
Cotas definidas para Plataforma de Monitoramento Ambiental TerraMA2.

OBSERVAÇÃO

ATENÇÃO

ALERTA

ALERTA MÁXIMO



## BACIA DO JURUÁ

Na leitura de hoje (13.10.2017) os rios monitorados na Unidade de Gestão de Recursos Hídricos do Juruá, Ponte do Rio Liberdade permanece em estado de **observação**, conforme o Sistema de Alerta TerraMA<sup>2</sup>. Com. Guarani apresentou elevação de nível.

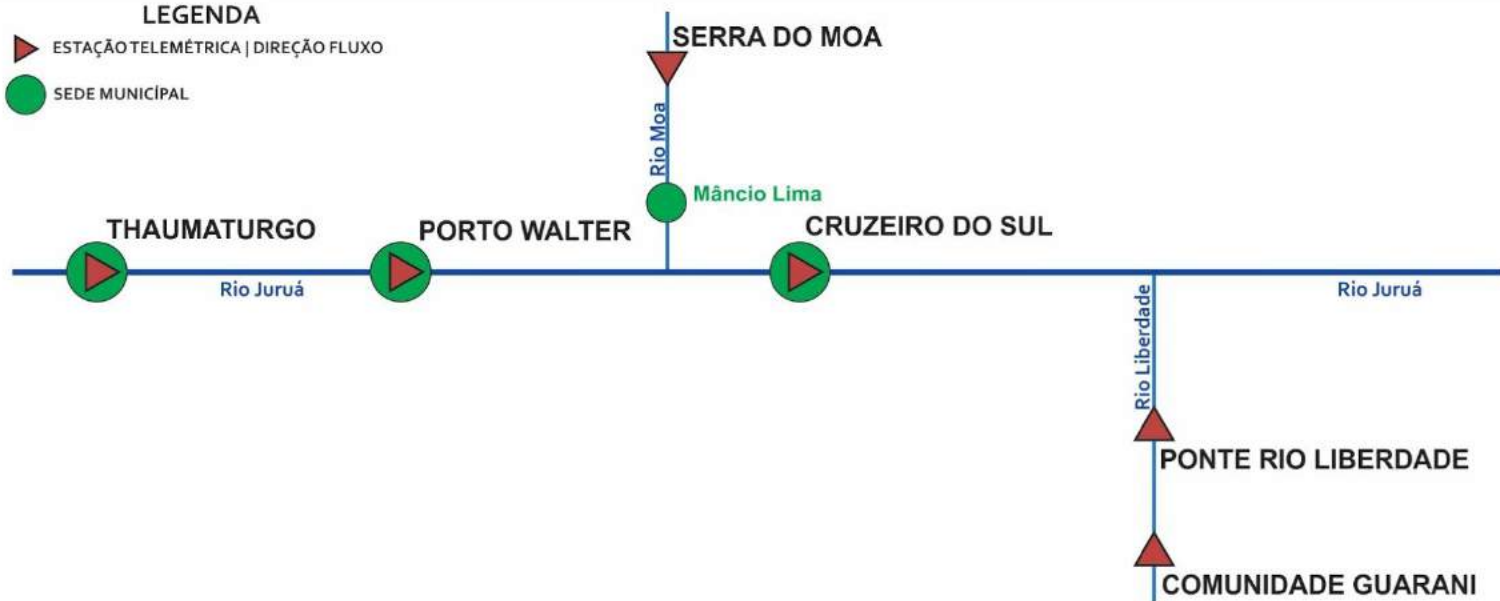
Não houve chuva significativa nas últimas 24 horas.

DIAGRAMA UNIFILAR

### MONITORAMENTO - NÍVEL DE RIO | PRECIPITAÇÃO

#### LEGENDA

- ▶ ESTAÇÃO TELEMÉTRICA | DIREÇÃO FLUXO
- SEDE MUNICIPAL



INFO, PLATAFORMA		NÍVEL DE RIO (m)				PRECIPITAÇÃO ACUMULADA (mm)			
COD	NOME	Cota Alerta		NÍVEL ANTERIOR	NÍVEL ATUAL	12h	24h	96h	TOTAL MÊS
		Alerta	A. Máximo						
12370000	Thaumaturgo	2,50	2,00	SL	SL	0,0	0,0	0,0	4,4
12390000	Porto Walter	2,50	2,00	SL	SL	0,0	11,4	11,4	18,8
12400000	Serra do Moa	1,30	1,00	SL	SL	0,4	8,2	8,2	13,0
12500000	Cruzeiro do Sul	2,30	2,00	SL	SL	0,0	0,0	0,0	23,6
12500900	Com. Guarani	2,50	2,00	4,88	5,00	0,0	0,2	31,8	43,8
12510500	Ponte Liberdade	1,30	1,00	1,61	1,60	0,0	0,0	4,2	5,8

#### LEGENDA

Horário de Brasília - Coleta de Dados: 07:00:00 - Nível e 15:00:00 - Precipitação

SL - Sem Leitura    Alerta - Cota de Alerta  
SD - Sem Dados    A. Máximo - Cota de Alerta Máximo

Cotas definidas para Plataforma de Monitoramento Ambiental TerraMA<sup>2</sup>.

■ OBSERVAÇÃO    ■ ALERTA  
■ ATENÇÃO    ■ ALERTA MÁXIMO



## GLOSSÁRIO

### SIGLAS INSTITUCIONAIS

- NCEP** - National Centers for Environmental Prediction
- NOAA** - National Oceanic & Atmospheric Administration
- CPTEC** - Centro de Previsão de Tempo e Estudos Climáticos
- INPE** - Instituto Nacional de Pesquisas Espaciais
- ANA** - Agência Nacional de Águas
- CPRM** - Companhia de Pesquisa de Recursos Minerais
- SEMA** - Secretaria de Estado de Meio Ambiente
- IMC** - Instituto de Mudanças Climáticas e Regulação dos Serviços Ambientais

### SIGLAS TÉCNICAS

- GFS** - Global Forecast System é um modelo de previsão meteorológico produzido pelo NCEP
- TSM** - Temperatura da superfície do mar
- ENOS** - Fenômeno El Niño-Oscilação Sul
- ZCAS** - Zona de Convergência Intertropical
- GOES** - Geostationary Operational Environmental Satellite
- PCD** - Plataforma de Coleta de Dados