



GOVERNO DO ESTADO DO ACRE  
Comissão Estadual de Gestão de Riscos Ambientais - CEGdRA

# RELATÓRIO DE MONITORAMENTO HIDROMETEOROLÓGICO



FOTO: Adelclmar Carvalho

FOTO: Samuel Bryan

FOTO: Dairton Braga

FOTO: Tribuna do Juruá

FOTO: Secom AC

UNIDADE DE SITUAÇÃO  
MONITORAMENTO DE EVENTOS  
HIDROMETEOROLÓGICOS



**Novo Acre**   
Governo parceiro, povo empreendedor.

# UNIDADE DE SITUAÇÃO

## MONITORAMENTO DE EVENTOS HIDROMETEOROLÓGICOS

Este boletim contém o resumo do monitoramento hidrometeorológico elaborado pela Unidade de Situação de Monitoramento Hidrometeorológico do Estado do Acre, a partir das seguintes fontes e base de dados: previsão trimestral do CPTEC/INPE e Sipam, previsão semanal (NCEP/NOAA/USA), chuva acumulada segundo o modelo de estimativa de precipitação Hidroestimador (CPTEC/Inpe), monitoramento de nível dos principais rios do estado do Acre e acompanhamento diário de chuva a partir dos dados das Plataformas de Coleta de dados - PCDs automáticas telemétricas instaladas nas principais bacias hidrográficas do estado do Acre, em parceria com a Agência Nacional de Águas - ANA e Serviço Geológico do Brasil - CPRM/PV.

### Coordenação

Vera Lúcia Reis

### Elaboração

Ylza Marluce Silva de Lima  
Alan dos Santos Pimentel  
Tatiane Mendonça de Lima

### Colaboradores

Maria Núcélia Mendes da Silva  
Luis Fernando Moreira dos Reis  
Erikis Fernando Pereira  
Maria Aparecida Neri da Costa

### Instituições Parceiras

INPE, CEMADEN, CBMAC,  
UFAC, CPTEC, SIPAM

### Realização

SEMA/IMC

### Apoio

FUNTAC



cegdra@gmail.com



68 3213-3156



Rua das Acácias nº 279 Distrito Industrial  
CEP 69920-175 - Rio Branco  
Acre - Brasil

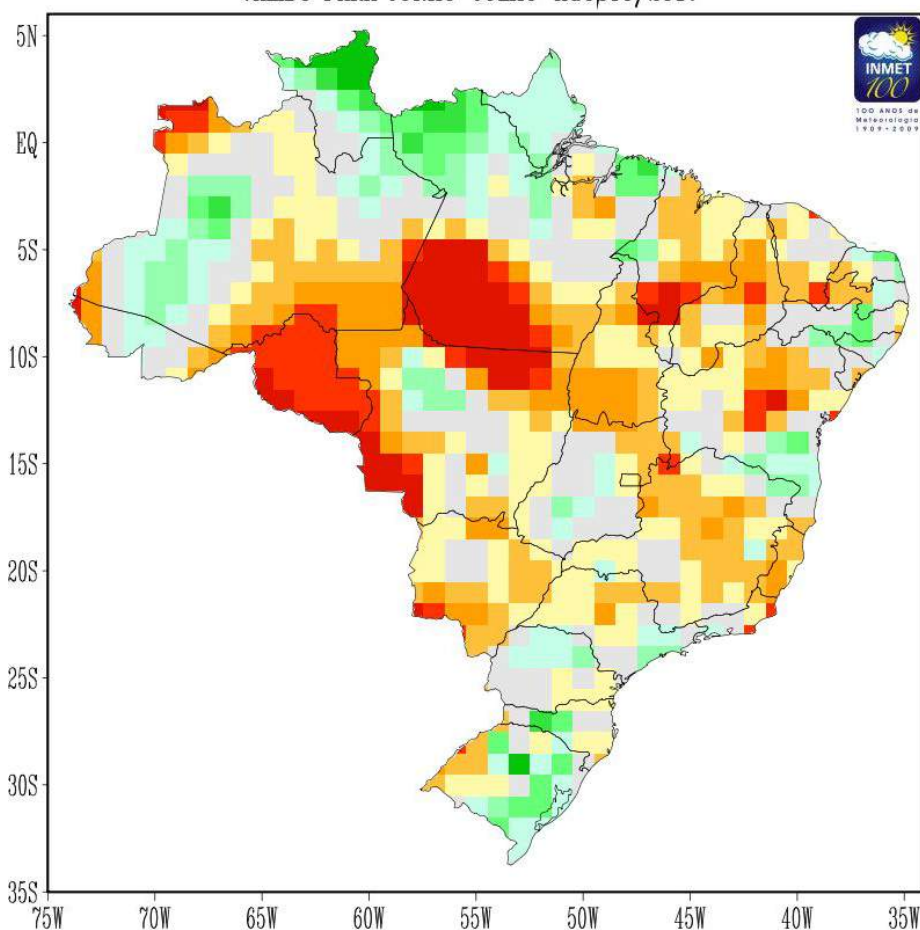
**02/06/2017**

[www.imc.ac.gov.br](http://www.imc.ac.gov.br)

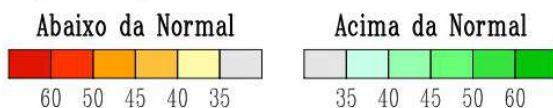
## PREVISÃO TRIMESTRAL

Segundo dados do Serviço de Proteção da Amazônia (Sipam, 2017), o Oceano Pacífico sinaliza um ligeiro aquecimento nos próximos meses, porém, nada que justifique a ocorrência de um evento de El Niño para o trimestre MAI/JUN/JUL. A previsão é de NEUTRALIDADE. No entanto, o Pacífico próximo a costa sulamericana segue aquecido e pode provocar anomalias no clima.

### PREVISÃO PROBABILÍSTICA EM TERÇIS – PRECIPITAÇÃO REALIZAÇÃO – MAIO/2017 VALIDO PARA JUNHO–JULHO–AGOSTO/2017



Probabilidade (%) da Categoria mais Provável, desconsiderando-se a Normal



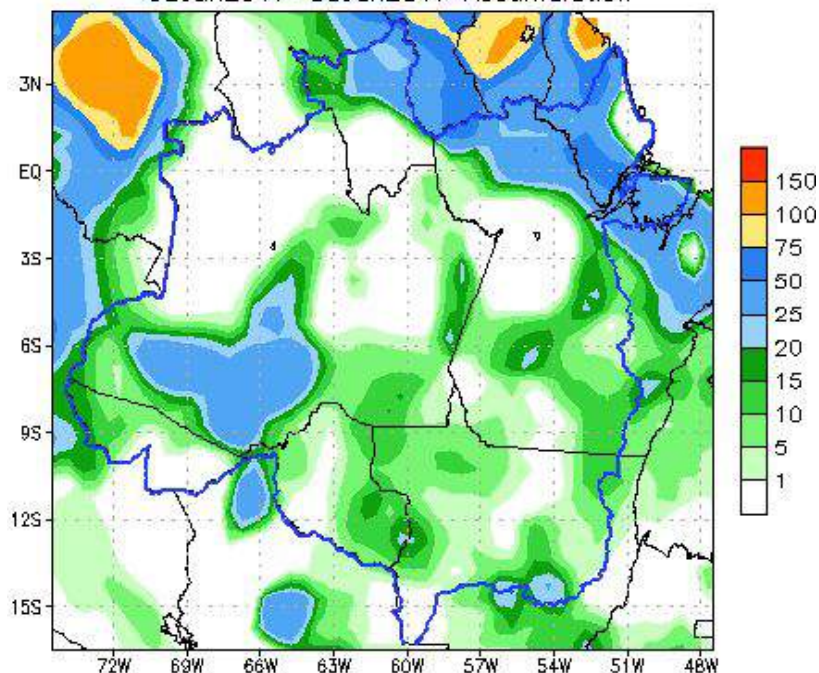
Para o trimestre MAI/JUN/JUL, todo o estado do Acre deverá apresentar chuva dentro da média para o período. No entanto, como as chuvas vêm sendo deficitárias em grande parte do Acre desde o começo do ano, o risco dos principais rios acreanos entrarem mais cedo em cotas de alerta de vazante neste trimestre é grande (Sipam, 2017).

Para os próximos dias espera-se que os maiores volumes de chuva aconteçam entre a região Central e o Oeste do Acre, com acumulados próximos de 50 mm em cada semana. De um modo geral, a chuva prevista até o fim do mês de maio será dentro do esperado para o período em todo o estado do Acre (Sipam, 2017).

**Fonte:** [http://www.inmet.gov.br/portal/index.php?r=clima/prev\\_estocastica](http://www.inmet.gov.br/portal/index.php?r=clima/prev_estocastica)  
<http://www.cptec.inpe.br/noticias/noticia/128943>  
[www.sipam.gov.br](http://www.sipam.gov.br)

## PREVISÃO SEMANAL

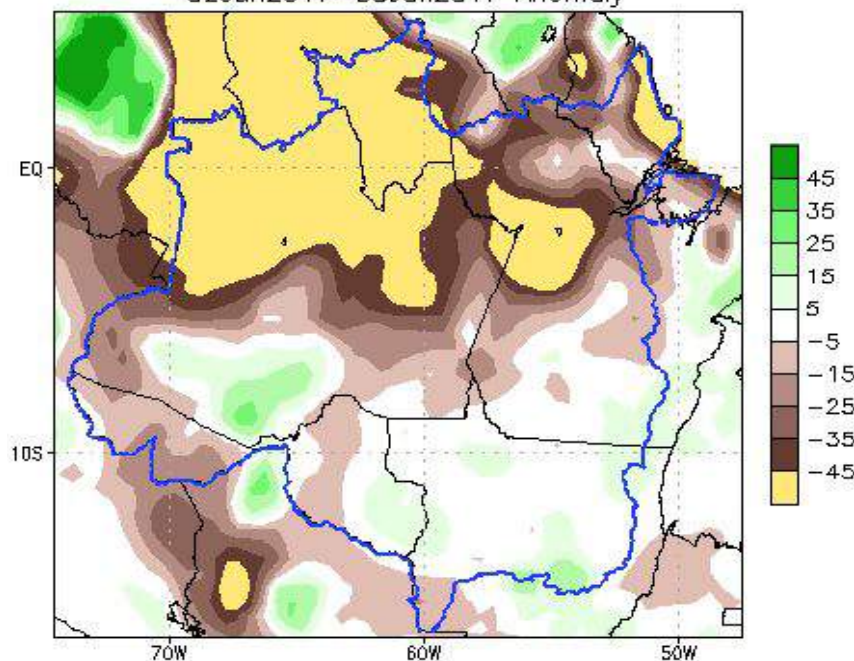
NCEP GFS Ensemble Forecast 1–7 Day Precipitation (mm)  
from: 02Jun2017 for rh\_amazonia  
02Jun2017–08Jun2017 Accumulation



Bias correction based on last 30-day forecast error

Para o período de **02/06 a 08/06/2017**, as previsões do satélite NOAA/NCEP-GFS/USA indicam para o Acre acumulados de até **20 mm**. A região **Oeste** deverá concentrar acumulados de até **20 mm**, com anomalia negativa na maior parte e positiva em um pequeno ponto, indicando chuvas abaixo da média para o período em quase toda região. O **Leste** do estado deverá concentrar acumulados de até **10 mm**, com anomalia negativa em grande parte e positiva em algumas pequenas áreas, indicando chuvas abaixo da média para o período na maior parte da região.

NCEP GFS Ensemble Forecast 1–7 Day Precipitation (mm)  
from: 02Jun2017 for rh\_amazonia  
02Jun2017–08Jun2017 Anomaly



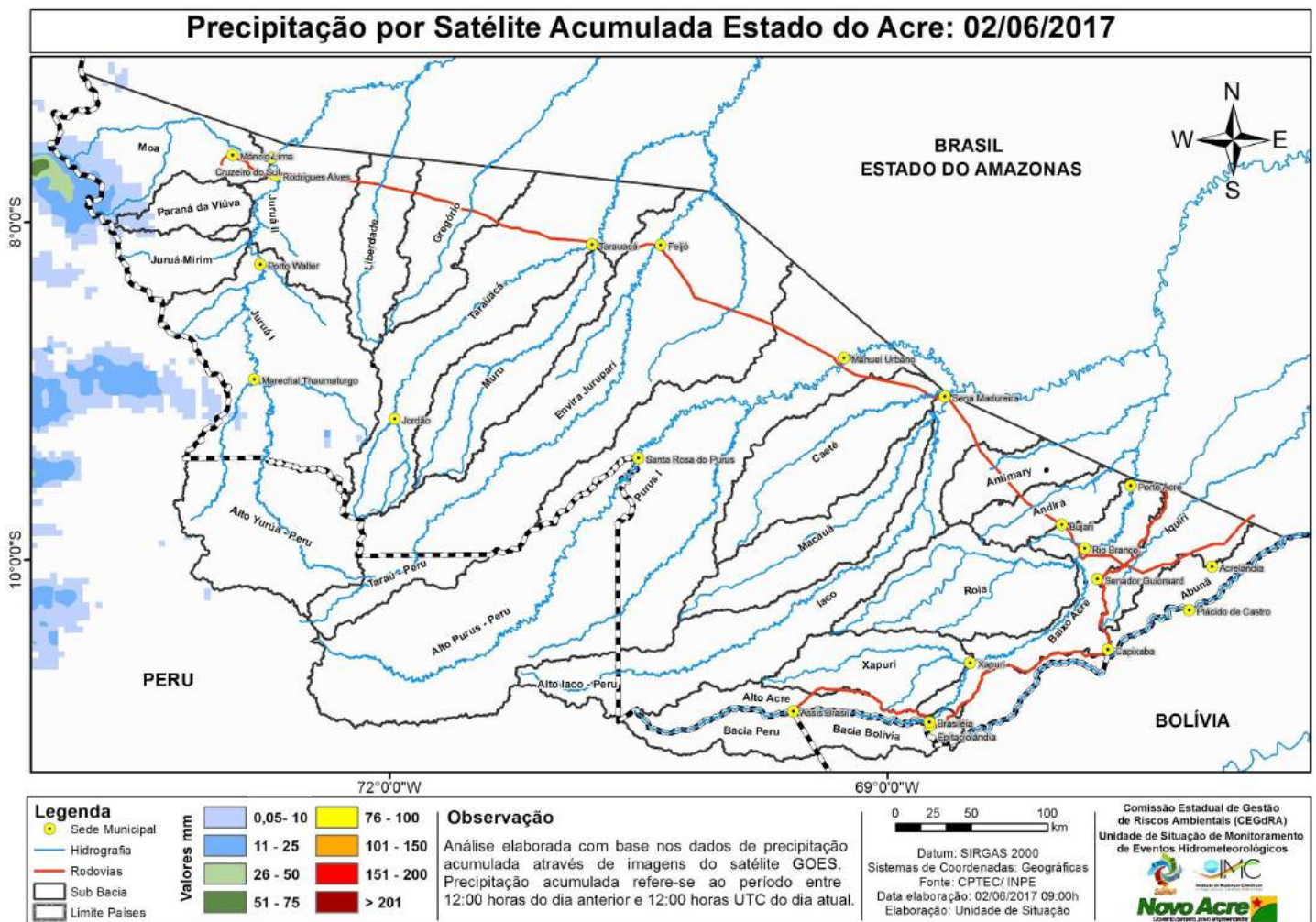
Bias correction based on last 30-day forecast error

## PRECIPITAÇÃO ACUMULADA 24h

O produto **Hidroestimador** é resultado de um método que estima automaticamente a precipitação por meio de observação entre a precipitação estimada por radar e a temperatura de brilho do topo das nuvens extraídas do canal infravermelho do satélite GOES-13, tendo como resultado taxas de precipitação acumuladas em 24 horas, (\*SCOFIELD, 2001).

A estimativa de precipitação acumulada refere-se ao período entre 12:00h do dia anterior e 12:00h UTC do dia atual.

A figura abaixo mostra a distribuição e quantificação da estimativa de chuva acumulada em 24 horas no estado. Do dia **01/05 para 02/06/2017** houve registro de chuvas esparsas de até **25 mm** no estado na Sub-Bacia do Moa, área de influência dos municípios de Mâncio Lima e Cruzeiro do Sul.



Fonte: [http://sigma.cptec.inpe.br/prec\\_sat/](http://sigma.cptec.inpe.br/prec_sat/)

\*Scofield, R,A, (2001).Comments on “A quantitative assessment of the NESDIS Auto-Estimador”, **Weather and Forecasting** (16), p, 277-278, 2001.



## BACIA DO RIO ACRE

Na leitura de hoje (02.06.2017) os pontos de monitoramento na tabela abaixo apresentaram redução de nível na leitura das 07:00 horas, exceto Capixaba, Rio Branco, Espalha e Boca do Acre.

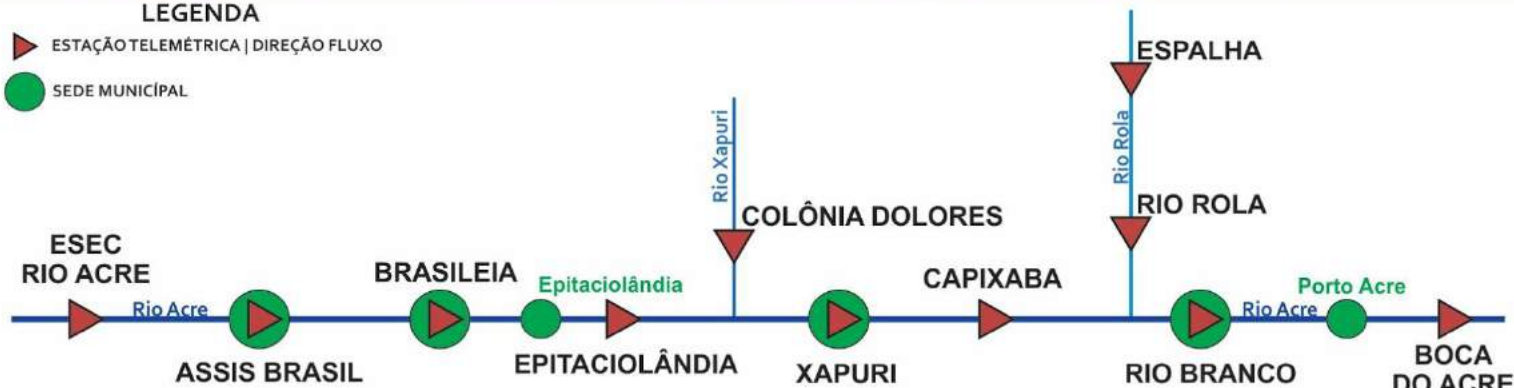
Não houve chuva significativa nas últimas 24 horas.

### DIAGRAMA UNIFILAR

## MONITORAMENTO - NÍVEL DE RIO | PRECIPITAÇÃO

### LEGENDA

- ▶ ESTAÇÃO TELEMÉTRICA | DIREÇÃO FLUXO
- SEDE MUNICIPAL



INFO, PLATAFORMA		NÍVEL DE RIO (m)				PRECIPITAÇÃO ACUMULADA (mm)			
COD	NOME	COTA A	COTA T	NÍVEL ANTERIOR	NÍVEL ATUAL	12h	24h	96h	TOTAL MÊS
13430000	Esec Rio Acre	9,00	9,50	0,55	0,49	0,0	0,2	2,8	1,0
13450000	Assis Brasil	11,30	11,50	3,30	3,15	0,0	1,2	2,0	1,4
13460000	Brasileia	9,80	11,40	3,10	2,64	0,0	0,0	0,0	0,0
13490000	Epitaciolândia	9,80	11,40	4,64	4,08	0,0	0,0	1,8	0,0
13540000	Colônia Dolores	13,50	14,00	SL	SL	0,0	0,2	0,4	0,2
13551000	Xapuri	12,50	13,40	4,42	4,11	0,0	0,0	0,6	0,0
13568000	Capixaba	14,00	14,70	4,22	4,51	0,0	0,0	0,2	0,0
13600002	Rio Branco	13,50	14,00	5,60	6,03	0,0	0,0	0,2	0,0
13572000	Espalha	14,00	14,50	4,32	4,38	0,0	0,0	0,2	0,0
13578000	Rio Rola	14,50	15,00	5,96	5,50	0,0	0,0	0,4	0,2
13700000	Boca do Acre	13,50	14,00	10,80	10,95	0,0	0,0	0,0	0,0

### LEGENDA

COTA A – Cota de Alerta

COTA T – Cota de Transbordamento

SL – Sem Leitura

SD - Sem Dados

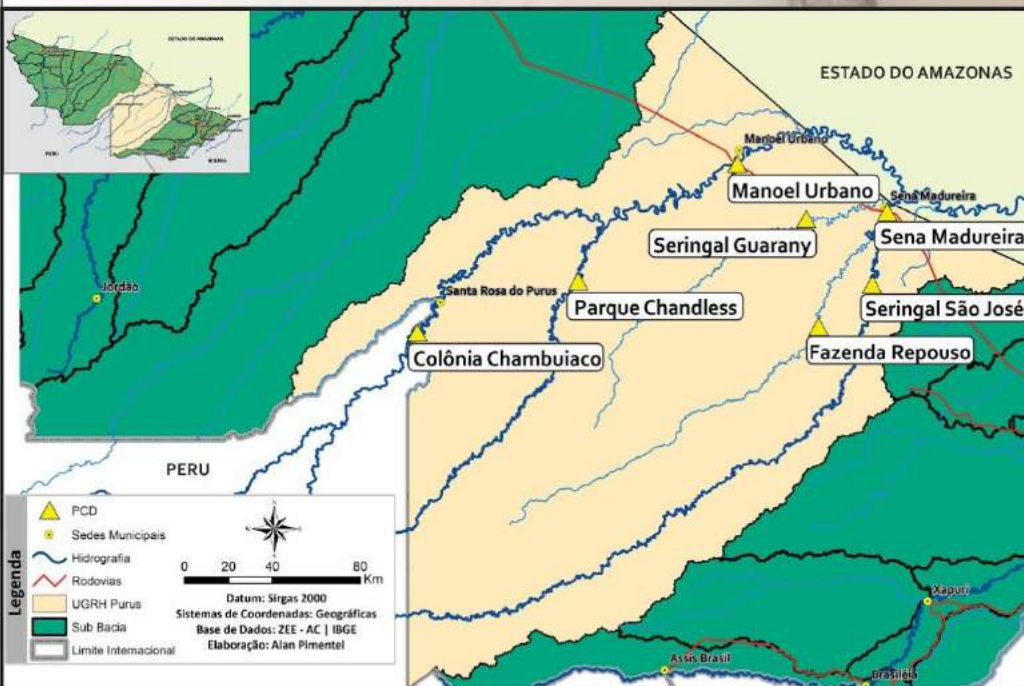
■ OBSERVAÇÃO

■ ATENÇÃO

■ ALERTA

■ ALERTA MÁXIMO

Horário de Brasília - Coleta de Dados: 07:00:00 - Nível e 10:00:00 - Precipitação



## BACIA DO PURUS

Na leitura de hoje (02.06.2017) os pontos de monitoramento na bacia do Purus registraram redução de nível na leitura das 07:00 horas, exceto Fazenda Repouso.

Não houve chuva significativa nas últimas 24 horas.

### DIAGRAMA UNIFILAR

## MONITORAMENTO - NÍVEL DE RIO | PRECIPITAÇÃO

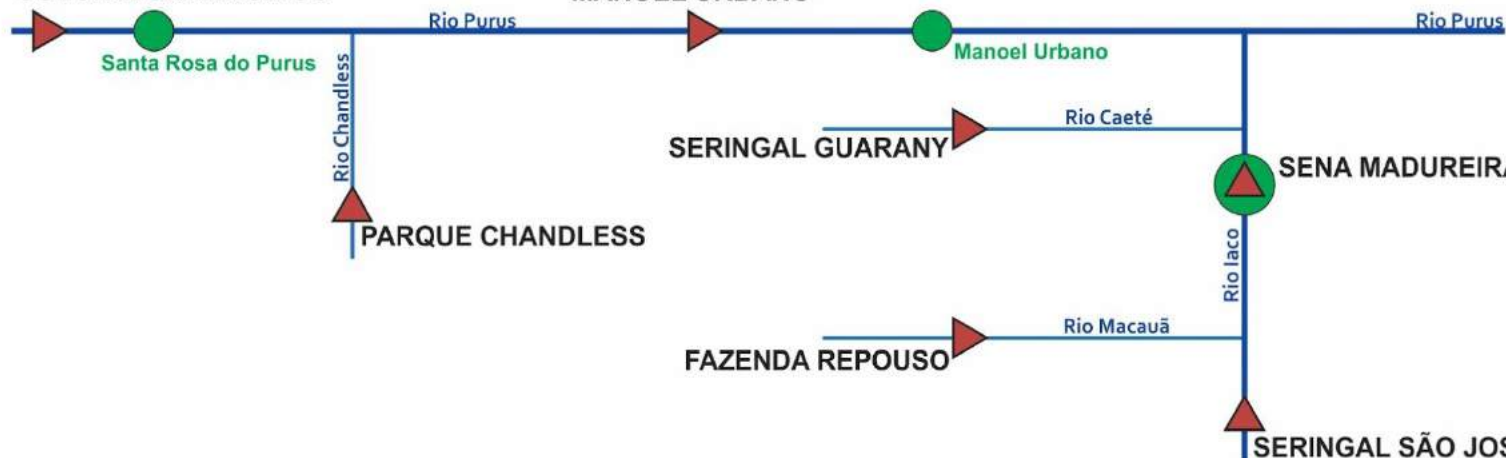
### LEGENDA

▶ ESTAÇÃO TELEMÉTRICA | DIREÇÃO FLUXO

● SEDE MUNICIPAL

COLÔNIA CHAMBUIACO

MANOEL URBANO



INFO, PLATAFORMA		NÍVEL DE RIO (m)				PRECIPITAÇÃO ACUMULADA (mm)			
COD	NOME	COTA A	COTA T	NÍVEL ANTERIOR	NÍVEL ATUAL	12h	24h	96h	TOTAL MÊS
13169000	Col. Chambuiaco	8,70	9,00	3,85	3,67	0,8	0,8	1,0	0,8
13174000	Parque Chandless	14,50	15,00	7,60	6,95	0,0	0,0	0,0	0,0
13180000	Manoel Urbano	13,50	14,00	6,08	5,90	0,0	0,0	0,0	0,0
13405000	Seringal Guarany	13,50	14,00	6,51	6,23	0,0	0,0	1,0	0,0
13310000	Sena Madureira	14,00	15,20	6,13	5,47	0,0	0,0	0,2	0,0
13290000	Fazenda Repouso	12,50	13,50	6,07	6,22	0,0	0,2	0,2	0,2
13300000	Seringal São José	11,70	12,00	SL	SL	SD	SD	SD	SD

### LEGENDA

COTA A – Cota de Alerta

SL – Sem Leitura

COTA T – Cota de Transbordamento

SD – Sem Dados

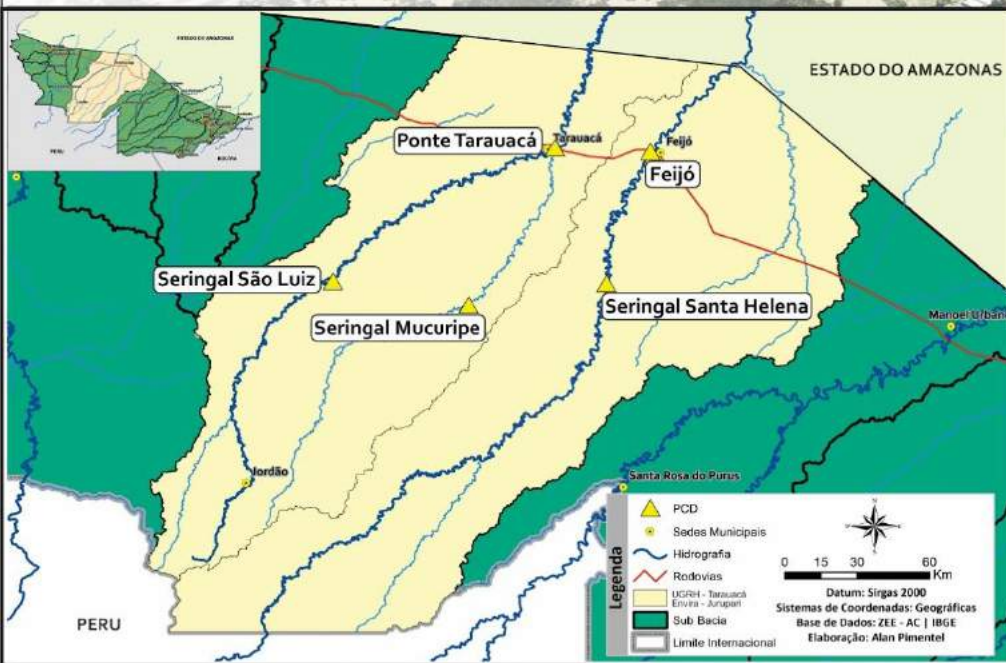
■ OBSERVAÇÃO

■ ALERTA

■ ATENÇÃO

■ ALERTA MÁXIMO

Horário de Brasília - Coleta de Dados: 07:00:00 - Nível e 10:00:00 - Precipitação



## BACIA DO RIO TARAUCÁ e ENVIRA - JURUPARI

Na leitura de hoje (**02.06.2017**) os pontos de monitoramento na bacia do Rio Tarauacá registraram redução de nível, exceto Feijó. A PCD do Seringal São Luiz também indicou redução de nível em relação a leitura das 03 horas (4,19 m) de 02/05/17.

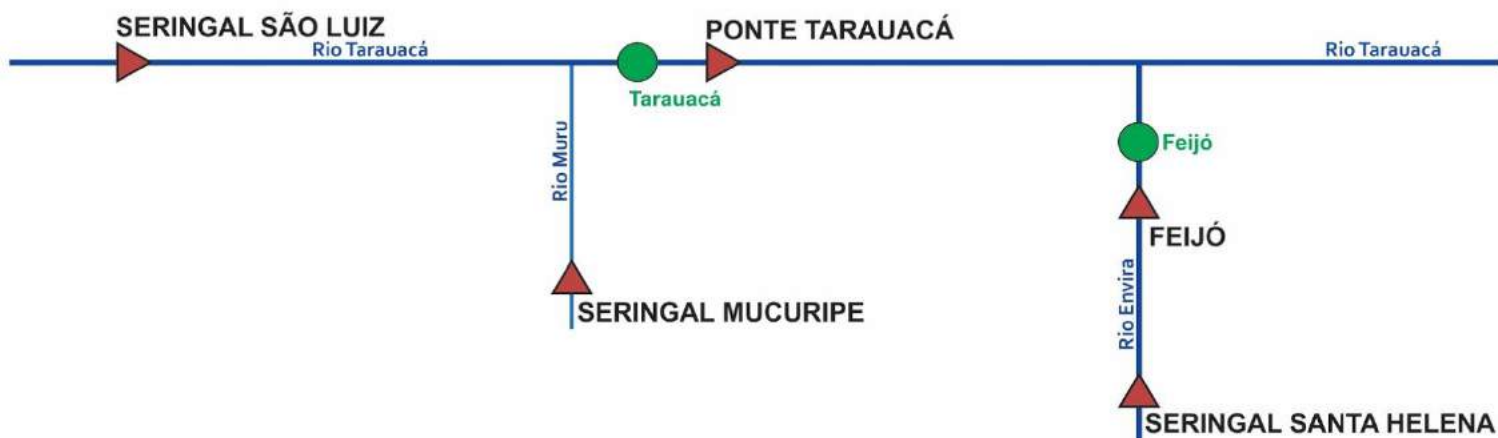
Não houve chuva significativa nas últimas 24 horas.

### DIAGRAMA UNIFILAR

## MONITORAMENTO - NÍVEL DE RIO | PRECIPITAÇÃO

### LEGENDA

- ▶ ESTAÇÃO TELEMÉTRICA | DIREÇÃO FLUXO
- SEDE MUNICIPAL



INFO, PLATAFORMA		NÍVEL DE RIO (m)				PRECIPITAÇÃO ACUMULADA (mm)			
COD	NOME	COTA A	COTA T	NÍVEL ANTERIOR	NÍVEL ATUAL	12h	24h	96h	TOTAL MÊS
12559000	Seringal São Luiz	8,50	9,00	4,39	SL	0,4	0,4	0,4	0,4
12630000	Seringal Mucuripe	11,50	12,00	4,39	4,13	0,2	0,6	8,0	7,4
12590000	Ponte Tarauacá	8,50	9,50	5,61	5,27	0,0	0,0	0,2	0,0
12640000	Ser. Santa Helena	9,50	10,00	SL	SL	SD	SD	SD	SD
12650000	Feijó	13,50	14,00	7,33	7,36	0,0	0,0	1,6	1,4

Horário de Brasília - Coleta de Dados: 07:00:00 - Nível e 10:00:00 - Precipitação

### LEGENDA

COTA A – Cota de Alerta

SL – Sem Leitura

■ OBSERVAÇÃO

■ ALERTA

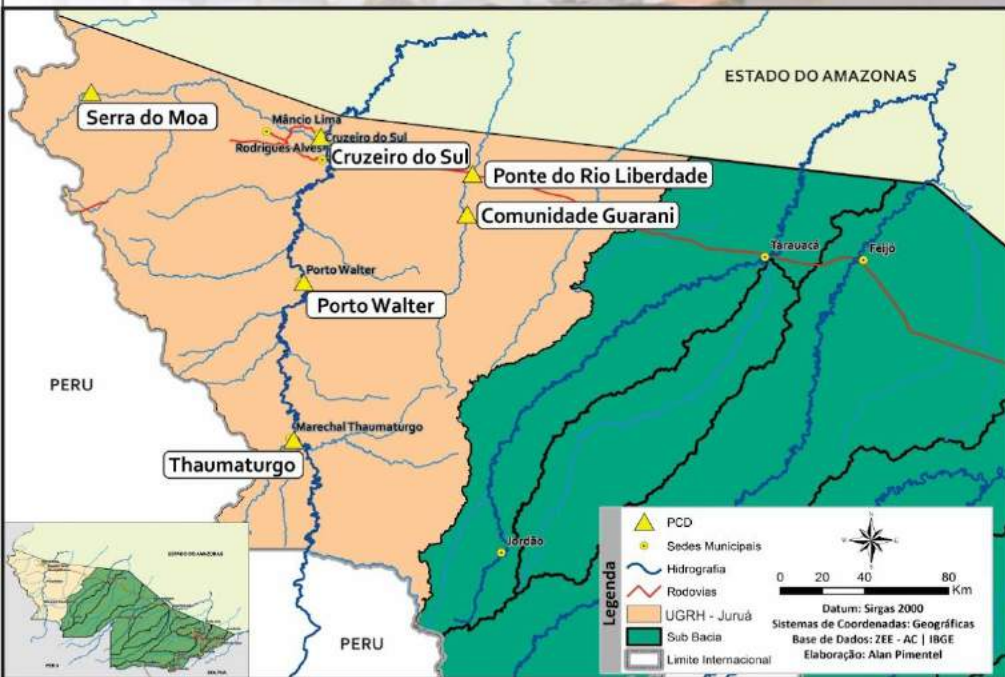
COTA T – Cota de Transbordamento

SD - Sem Dados

■ ATENÇÃO

■ ALERTA MÁXIMO





## BACIA DO JURUÁ

Na leitura de hoje (02.06.17) os rios monitorados na Unidade de Gestão de Recursos Hídricos do Juruá apresentaram redução de nível na leitura das 7:00 horas, exceto Ponte do Liberdade.

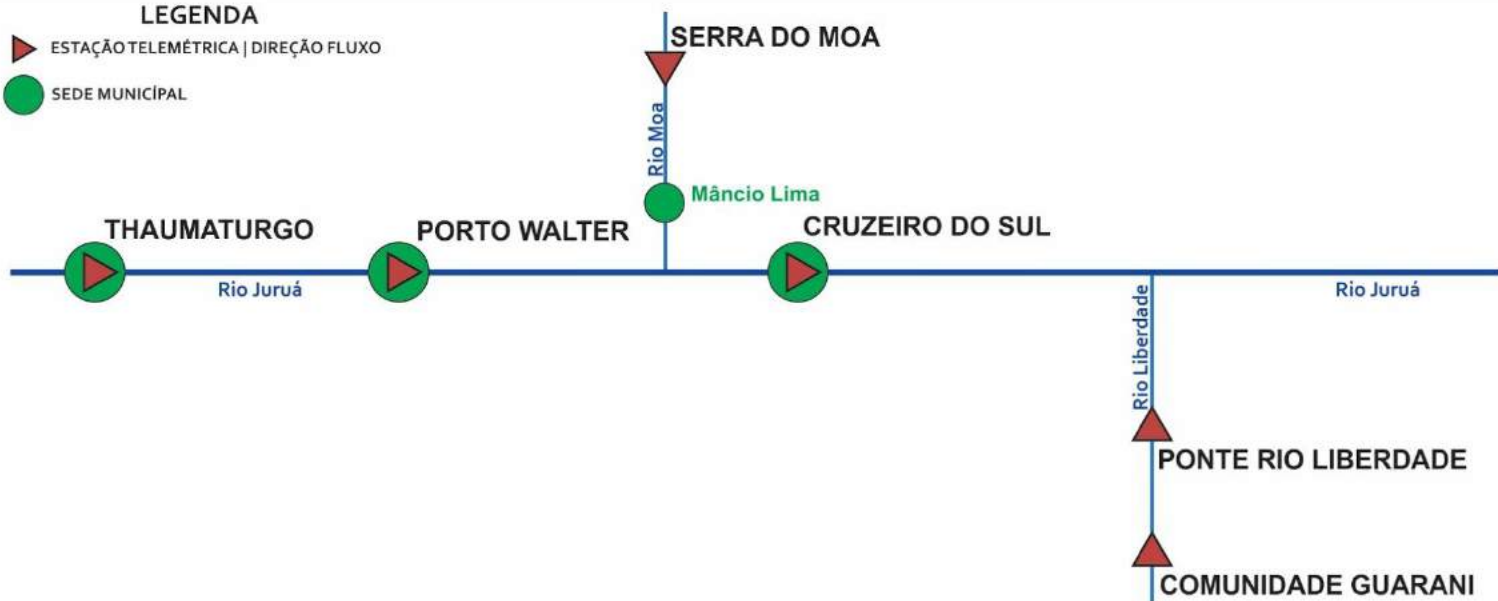
Não houve chuva significativa nas últimas 24 horas nas áreas das PCDs.

DIAGRAMA UNIFILAR

## MONITORAMENTO - NÍVEL DE RIO | PRECIPITAÇÃO

### LEGENDA

- ▶ ESTAÇÃO TELEMÉTRICA | DIREÇÃO FLUXO
- SEDE MUNICIPAL



INFO, PLATAFORMA		NÍVEL DE RIO (m)				PRECIPITAÇÃO ACUMULADA (mm)			
COD	NOME	COTA A	COTA T	NÍVEL ANTERIOR	NÍVEL ATUAL	12h	24h	96h	TOTAL MÊS
12370000	Thaumaturgo	11,70	12,00	SL	SL	SD	SD	SD	SD
12390000	Porto Walter	11,70	12,00	SL	SL	0,0	0,0	0,0	0,0
12400000	Serra do Moa	8,70	9,00	SL	SL	0,2	4,0	4,6	4,2
12500000	Cruzeiro do Sul	11,80	13,00	8,33	8,10	0,2	9,2	9,2	9,2
12500900	Com. Guarani	13,50	14,00	5,54	5,47	0,4	1,0	7,4	1,4
12510500	Ponte Liberdade	13,50	14,00	2,35	2,38	0,2	1,2	2,0	2,0

### LEGENDA

COTA A – Cota de Alerta  
COTA T – Cota de Transbordamento

SL – Sem Leitura  
SD – Sem Dados

■ OBSERVAÇÃO  
■ ATENÇÃO

■ ALERTA  
■ ALERTA MÁXIMO

Horário de Brasília - Coleta de Dados: 07:00:00 - Nível e 10:00:00 - Precipitação



# GLOSSÁRIO

## SIGLAS INSTITUCIONAIS

- NCEP** - National Centers for Environmental Prediction
- NOAA** - National Oceanic & Atmospheric Administration
- CPTec** - Centro de Previsão de Tempo e Estudos Climáticos
- INPE** - Instituto Nacional de Pesquisas Espaciais
- ANA** - Agência Nacional de Águas
- CPRM** - Companhia de Pesquisa de Recursos Minerais
- SEMA** - Secretaria de Estado de Meio Ambiente
- IMC** - Instituto de Mudanças Climáticas e Regulação dos Serviços Ambientais

## SIGLAS TÉCNICAS

- GFS** - Global Forecast System é um modelo de previsão meteorológico produzido pelo NCEP
- TSM** - Temperatura da superfície do mar
- ENOS** - Fenômeno El Niño-Oscilação Sul
- ZCAS** - Zona de Convergência Intertropical
- GOES** - Geostationary Operational Environmental Satellite
- PCD** - Plataforma de Coleta de Dados