



GOVERNO DO ESTADO DO ACRE
Comissão Estadual de Gestão de Riscos Ambientais - CEGdRA

RELATÓRIO DE MONITORAMENTO HIDROMETEOROLÓGICO



FOTO: Adelclmar Carvalho

FOTO: Samuel Bryan

FOTO: Dairton Braga

FOTO: Tribuna do Juruá

FOTO: Secom AC

UNIDADE DE SITUAÇÃO
MONITORAMENTO DE EVENTOS
HIDROMETEOROLÓGICOS



Novo Acre 
Governo parceiro, povo empreendedor.

UNIDADE DE SITUAÇÃO

MONITORAMENTO DE EVENTOS HIDROMETEOROLÓGICOS

Este boletim contém o resumo do monitoramento hidrometeorológico elaborado pela Unidade de Situação de Monitoramento Hidrometeorológico do Estado do Acre, a partir das seguintes fontes e base de dados: previsão trimestral do CPTEC/INPE e Sipam, previsão semanal (NCEP/NOAA/USA), chuva acumulada segundo o modelo de estimativa de precipitação Hidroestimador (CPTEC/Inpe), monitoramento de nível dos principais rios do estado do Acre e acompanhamento diário de chuva a partir dos dados das Plataformas de Coleta de dados - PCDs automáticas telemétricas instaladas nas principais bacias hidrográficas do estado do Acre, em parceria com a Agência Nacional de Águas - ANA e Serviço Geológico do Brasil - CPRM/PV.

Coordenação

Vera Lúcia Reis

Elaboração

Ylza Marluce Silva de Lima

Alan dos Santos Pimentel

Tatiane Mendonça de Lima

Colaboradores

Maria Núcélia Mendes da Silva

Luis Fernando Moreira dos Reis

Erikis Fernando Pereira

Maria Aparecida Neri da Costa

Instituições Parceiras

INPE, CEMADEN, CBMAC,

UFAC, CPTEC, SIPAM

Realização

SEMA/IMC

Apoio

FUNTAC



cegdra@gmail.com



68 3213-3156



Rua das Acácias nº 279 Distrito Industrial
CEP 69920-175 - Rio Branco
Acre - Brasil

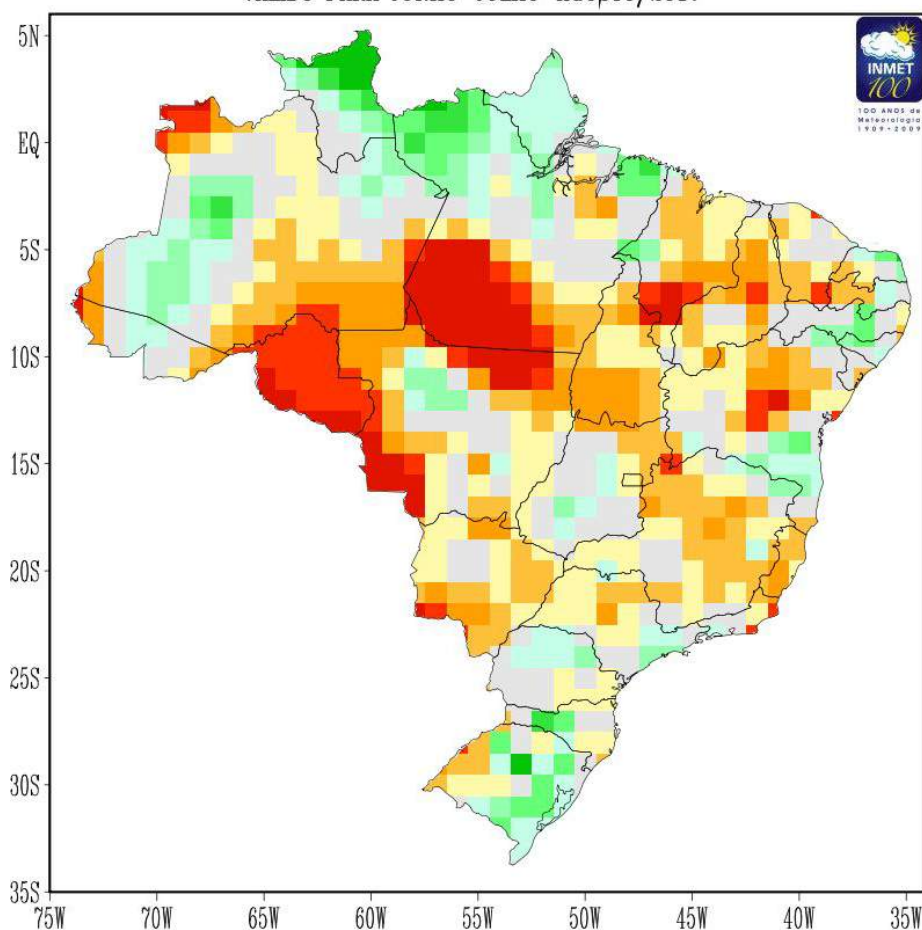
22/06/2017

www.imc.ac.gov.br

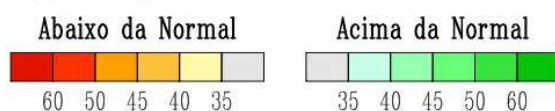
PREVISÃO TRIMESTRAL

Segundo dados do Serviço de Proteção da Amazônia (Sipam, 2017), o Oceano Pacífico sinaliza um ligeiro aquecimento nos próximos meses, porém, nada que justifique a ocorrência de um evento de El Niño para o trimestre MAI/JUN/JUL. A previsão é de NEUTRALIDADE. No entanto, o Pacífico próximo a costa sulamericana segue aquecido e pode provocar anomalias no clima.

PREVISÃO PROBABILÍSTICA EM TERÇIS – PRECIPITAÇÃO REALIZAÇÃO – MAIO/2017 VALIDO PARA JUNHO–JULHO–AGOSTO/2017



Probabilidade (%) da Categoria mais Provável, desconsiderando-se a Normal



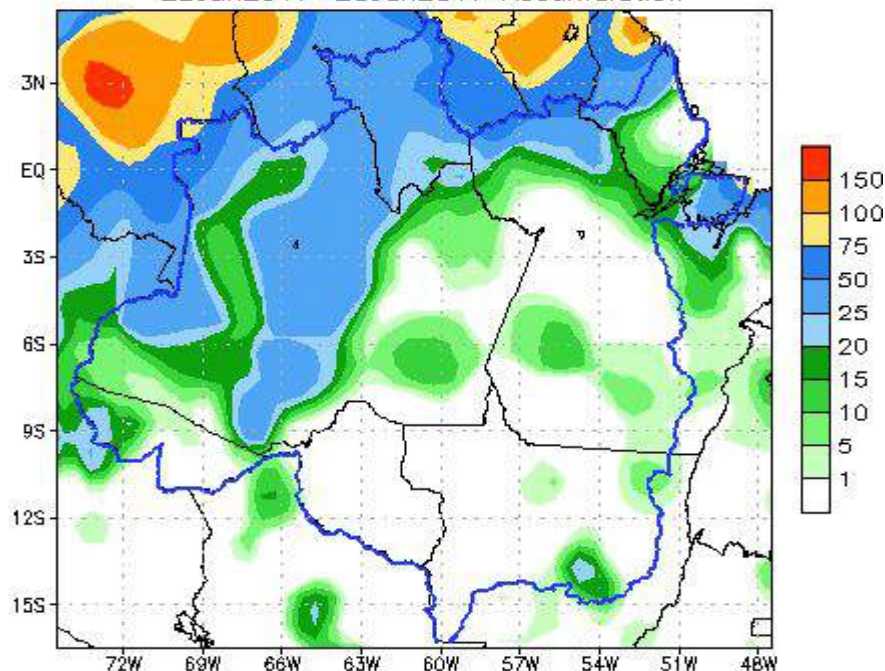
Para o trimestre MAI/JUN/JUL, todo o estado do Acre deverá apresentar chuva dentro da média para o período. No entanto, como as chuvas vêm sendo deficitárias em grande parte do Acre desde o começo do ano, o risco dos principais rios acreanos entrarem mais cedo em cotas de alerta de vazante neste trimestre é grande (Sipam, 2017).

Para os próximos dias espera-se que os maiores volumes de chuva aconteçam entre a região Central e o Oeste do Acre, com acumulados próximos de 50 mm em cada semana. De um modo geral, a chuva prevista até o fim do mês de maio será dentro do esperado para o período em todo o estado do Acre (Sipam, 2017).

Fonte: http://www.inmet.gov.br/portal/index.php?r=clima/prev_estocastica
<http://www.cptec.inpe.br/noticias/noticia/128943>
www.sipam.gov.br

PREVISÃO SEMANAL

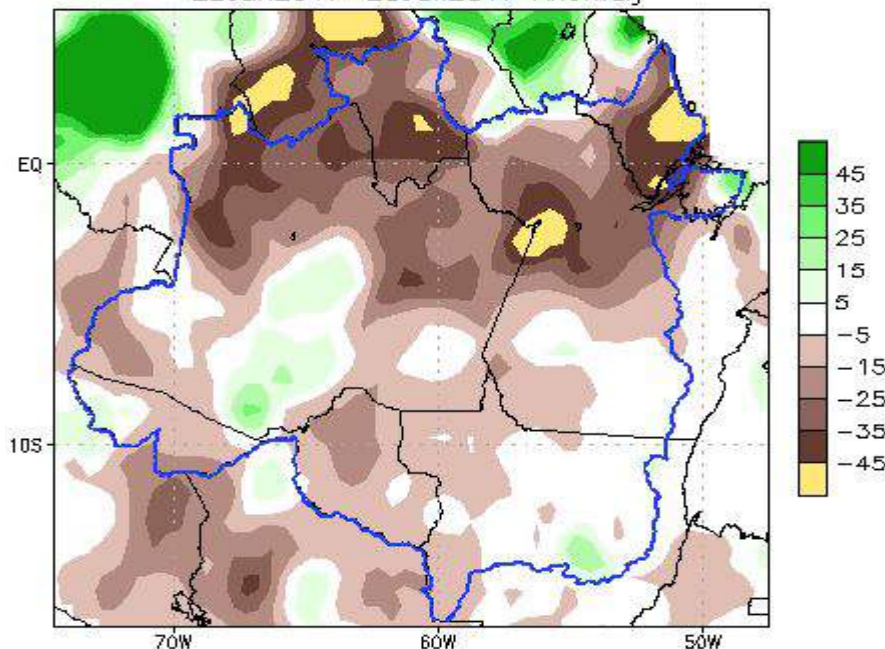
NCEP GFS Ensemble Forecast 1–7 Day Precipitation (mm)
from: 22Jun2017 for rh_amazonia
22Jun2017–28Jun2017 Accumulation



Bias correction based on last 30-day forecast error

Para o período de **22/06 a 28/06/2017**, as previsões do satélite NOAA/NCEP-GFS/USA indicam para o Acre acumulados de até **25 mm**. A região **Oeste** deverá concentrar acumulados de até **25 mm**, com anomalia ligeiramente positiva em parte da região, indicando chuvas dentro do esperado. O **Leste** do estado deverá concentrar acumulados de até **15 mm**, com anomalia negativa indicando chuvas abaixo da média para o período.

NCEP GFS Ensemble Forecast 1–7 Day Precipitation (mm)
from: 22Jun2017 for rh_amazonia
22Jun2017–28Jun2017 Anomaly



Bias correction based on last 30-day forecast error
CPC Unified Precip Climatology (1981–2010)



BACIA DO RIO ACRE

Na leitura de hoje (22.06.2017) os pontos de monitoramento na tabela abaixo apresentaram elevação de nível na leitura das 07:00 horas, exceto ESEC, Epitaciolândia, Xapuri e Capixaba.

Não houve chuva significativa nas últimas 24 horas, porém foi registrado chuva de 68,2 mm nas últimas 96 horas.

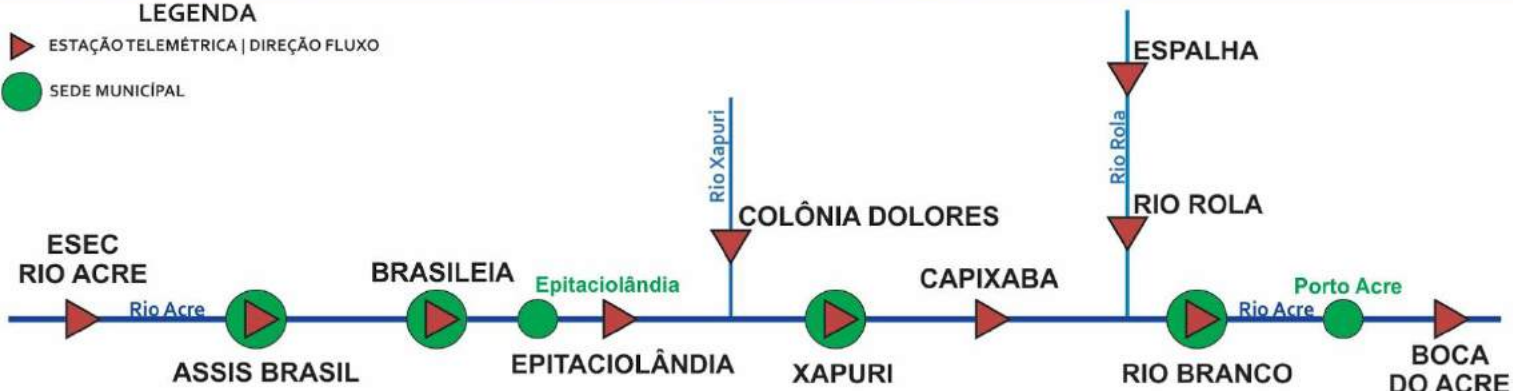
No período de 01 a 22/06 destaca-se um acumulado de chuva em Boca do Acre com 142,8 mm. No entanto, observa-se também que em Rio Branco e Assis Brasil já ultrapassaram a média esperada de chuva prevista para o mês.

DIAGRAMA UNIFILAR

MONITORAMENTO - NÍVEL DE RIO | PRECIPITAÇÃO

LEGENDA

- ▶ ESTAÇÃO TELEMÉTRICA | DIREÇÃO FLUXO
- SEDE MUNICIPAL



INFO, PLATAFORMA		NÍVEL DE RIO (m)				PRECIPITAÇÃO ACUMULADA (mm)			
COD	NOME	COTA A	COTA T	NÍVEL ANTERIOR	NÍVEL ATUAL	12h	24h	96h	TOTAL MÊS
13430000	Esec Rio Acre	9,00	9,50	0,43	0,37	0,0	0,0	0,0	1,6
13450000	Assis Brasil	11,30	11,50	2,90	2,90	0,0	0,0	18,2	26,0
13460000	Brasileia	9,80	11,40	1,53	1,55	0,0	0,0	0,0	0,0
13490000	Epitaciolândia	9,80	11,40	3,39	3,38	0,0	0,0	0,0	5,0
13540000	Colônia Dolores	13,50	14,00	SL	SL	SD	SD	SD	SD
13551000	Xapuri	12,50	13,40	2,22	2,19	0,0	0,0	0,0	6,0
13568000	Capixaba	14,00	14,70	2,22	2,19	0,2	0,2	6,4	10,6
13600002	Rio Branco	13,50	14,00	3,35	3,37	0,0	0,0	0,6	44,6
13572000	Espalha	14,00	14,50	4,44	4,85	0,0	0,0	68,2	86,2
13578000	Rio Rola	14,50	15,00	2,57	3,03	0,0	0,0	0,0	2,4
13700000	Boca do Acre	13,50	14,00	SL	SL	0,2	0,2	50,79	142,8

Horário de Brasília - Coleta de Dados: 07:00:00 - Nível e 09:00:00 - Precipitação

LEGENDA

COTA A – Cota de Alerta

SL – Sem Leitura

COTA T – Cota de Transbordamento

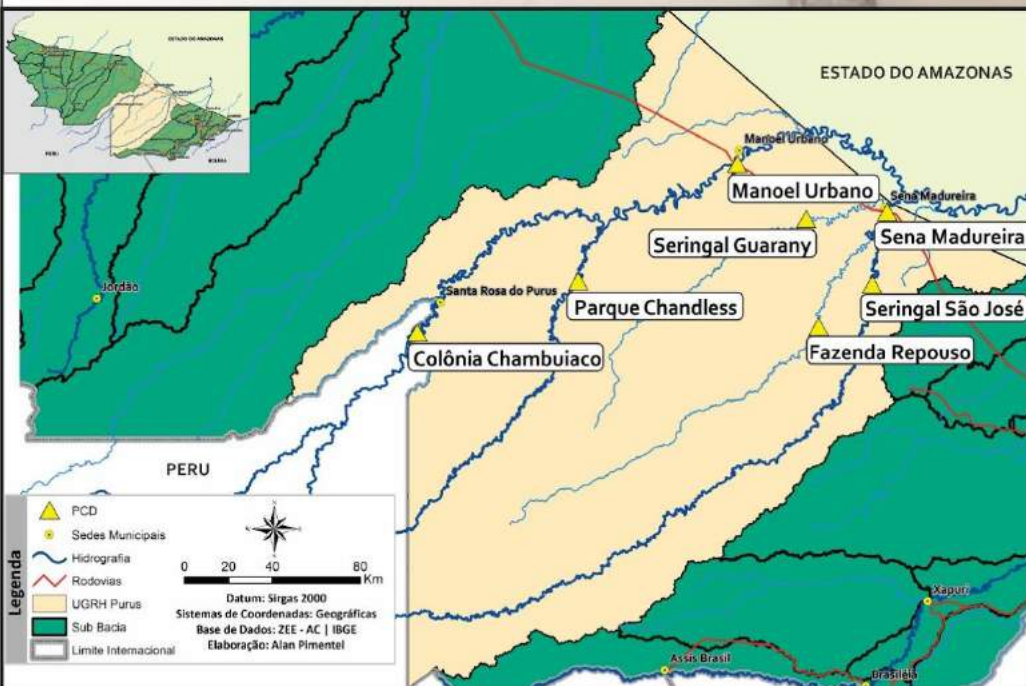
SD - Sem Dados

■ OBSERVAÇÃO

■ ALERTA

■ ATENÇÃO

■ ALERTA MÁXIMO



BACIA DO PURUS

Na leitura de hoje (22.06.2017) os pontos de monitoramento na bacia do Purus registraram redução de nível na leitura das 07:00 horas. A PCD de Manóel Urbano também apresentou redução de nível em relação a leitura das 7:15 horas (5,30 m) de 21/06/17.

Não houve chuva significativa nas últimas 24 horas.

No período de 01 a 22/06 a plataforma do Parque Chandless já apresenta acumulado mensal de 75,0 mm.

DIAGRAMA UNIFILAR

MONITORAMENTO - NÍVEL DE RIO | PRECIPITAÇÃO

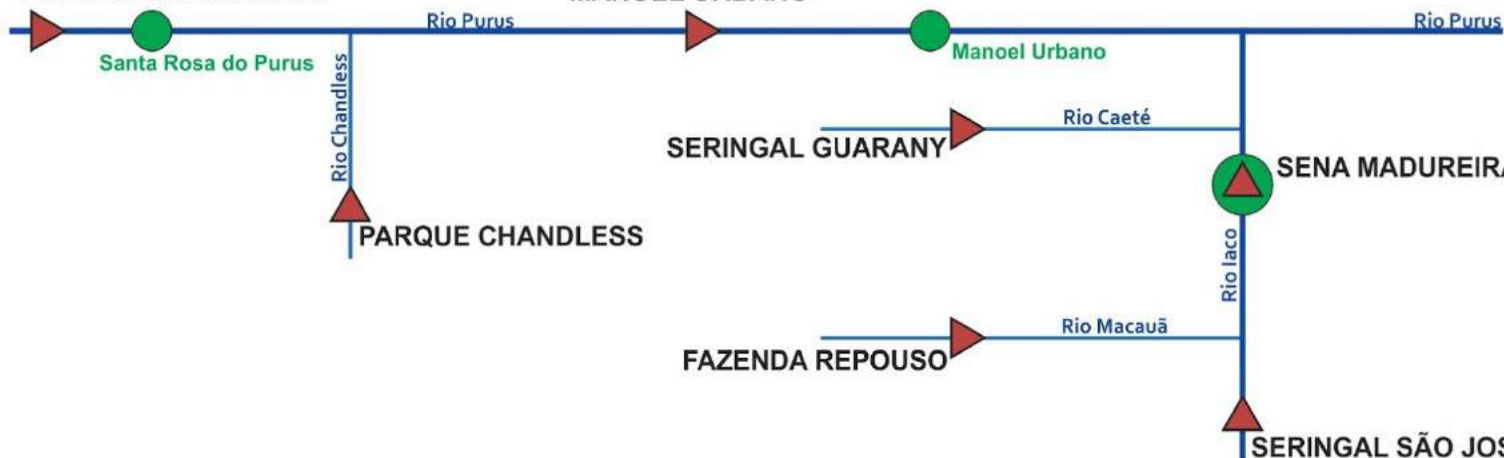
LEGENDA

▶ ESTAÇÃO TELEMÉTRICA | DIREÇÃO FLUXO

● SEDE MUNICIPAL

COLÔNIA CHAMBUIACO

MANOEL URBANO



INFO, PLATAFORMA		NÍVEL DE RIO (m)				PRECIPITAÇÃO ACUMULADA (mm)			
COD	NOME	COTA A	COTA T	NÍVEL ANTERIOR	NÍVEL ATUAL	12h	24h	96h	TOTAL MÊS
13169000	Col. Chambuiaco	8,70	9,00	2,39	2,33	0,0	0,2	0,4	32,4
13174000	Parque Chandless	14,50	15,00	SL	SL	0,0	0,0	22,8	75,0
13180000	Manóel Urbano	13,50	14,00	SL	5,26	0,0	0,2	4,8	8,2
13405000	Seringal Guarany	13,50	14,00	SL	SL	0,0	0,0	0,0	16,2
13310000	Sena Madureira	14,00	15,20	4,62	3,53	0,0	0,0	1,4	15,6
13290000	Fazenda Repouso	12,50	13,50	4,03	3,57	0,0	0,0	22,6	25,6
13300000	Seringal São José	11,70	12,00	SL	SL	SD	SD	SD	SD

LEGENDA

COTA A – Cota de Alerta

SL – Sem Leitura

■ OBSERVAÇÃO

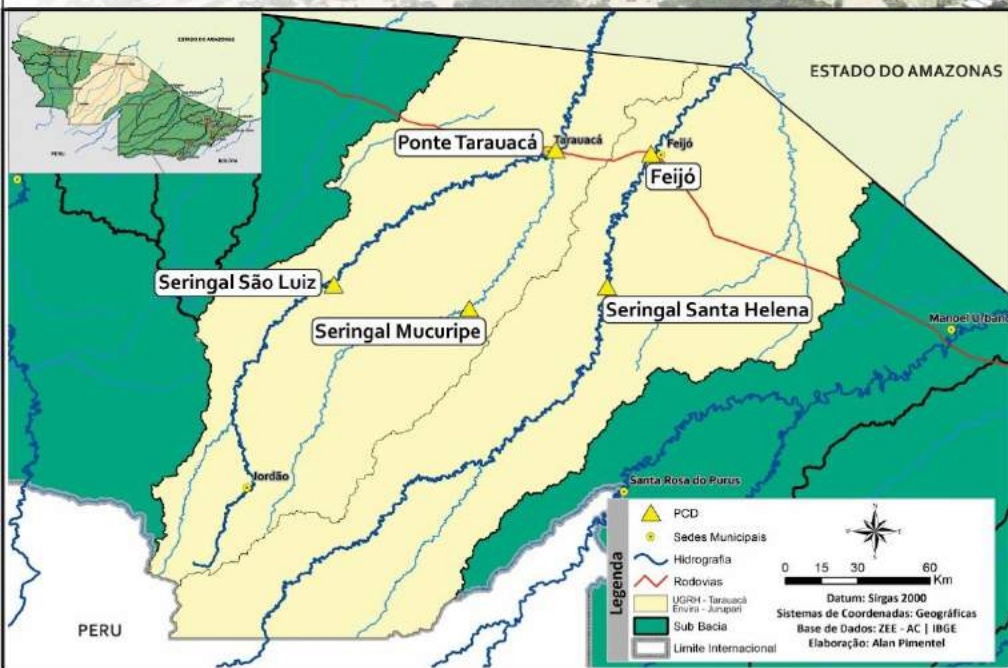
■ ALERTA

COTA T – Cota de Transbordamento

SD – Sem Dados

■ ATENÇÃO

■ ALERTA MÁXIMO



BACIA DO RIO TARAUCÁ e ENVIRA - JURUPARI

Na leitura de hoje (**22.06.2017**) os pontos de monitoramento na bacia do Rio Tarauacá e Envira - Jurupari, registrou redução de nível na leitura das 07:00 horas, exceto Feijó.

Não houve chuva significativa nas últimas 24 horas.

No período de 01 a 22/06 a plataforma do Seringal Mucuripe já apresenta um acumulado de 62,8 mm.

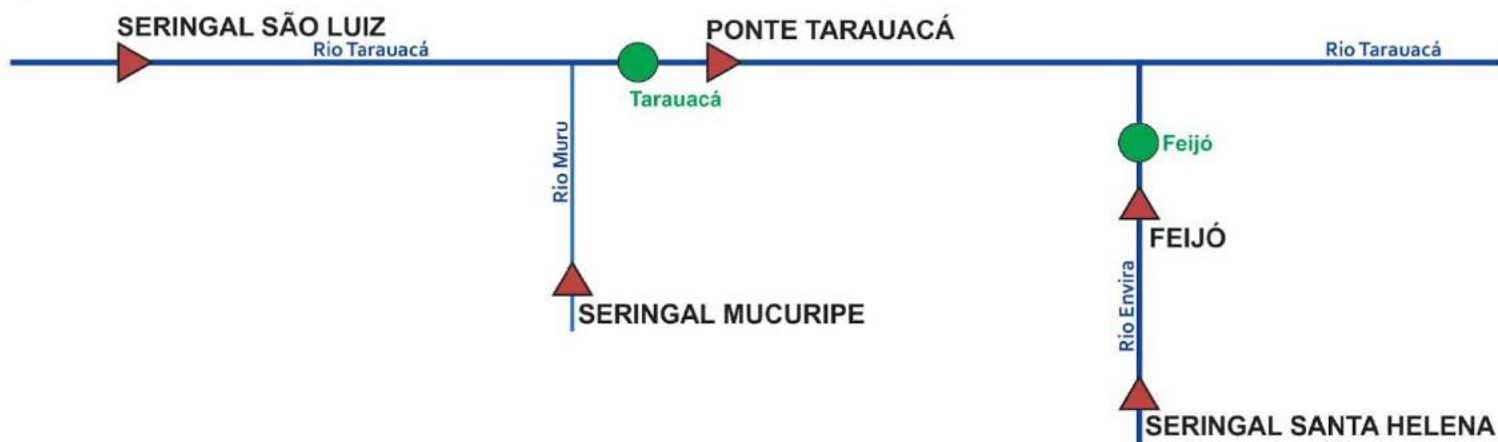
DIAGRAMA UNIFILAR

MONITORAMENTO - NÍVEL DE RIO | PRECIPITAÇÃO

LEGENDA

▶ ESTAÇÃO TELEMÉTRICA | DIREÇÃO FLUXO

● SEDE MUNICIPAL



INFO, PLATAFORMA		NÍVEL DE RIO (m)				PRECIPITAÇÃO ACUMULADA (mm)			
COD	NOME	COTA A	COTA T	NÍVEL ANTERIOR	NÍVEL ATUAL	12h	24h	96h	TOTAL MÊS
12559000	Seringal São Luiz	8,50	9,00	SL	SL	SD	SD	SD	SD
12630000	Seringal Mucuripe	11,50	12,00	3,76	3,59	0,2	0,2	26,2	62,8
12590000	Ponte Tarauacá	8,50	9,50	5,53	5,06	0,2	0,2	25,6	27,2
12640000	Ser. Santa Helena	9,50	10,00	SL	SL	SD	SD	SD	SD
12650000	Feijó	13,50	14,00	5,39	6,04	0,0	0,2	32,0	41,2

Horário de Brasília - Coleta de Dados: 07:00:00 - Nível e 09:00:00 - Precipitação

LEGENDA

COTA A – Cota de Alerta

SL – Sem Leitura

■ OBSERVAÇÃO

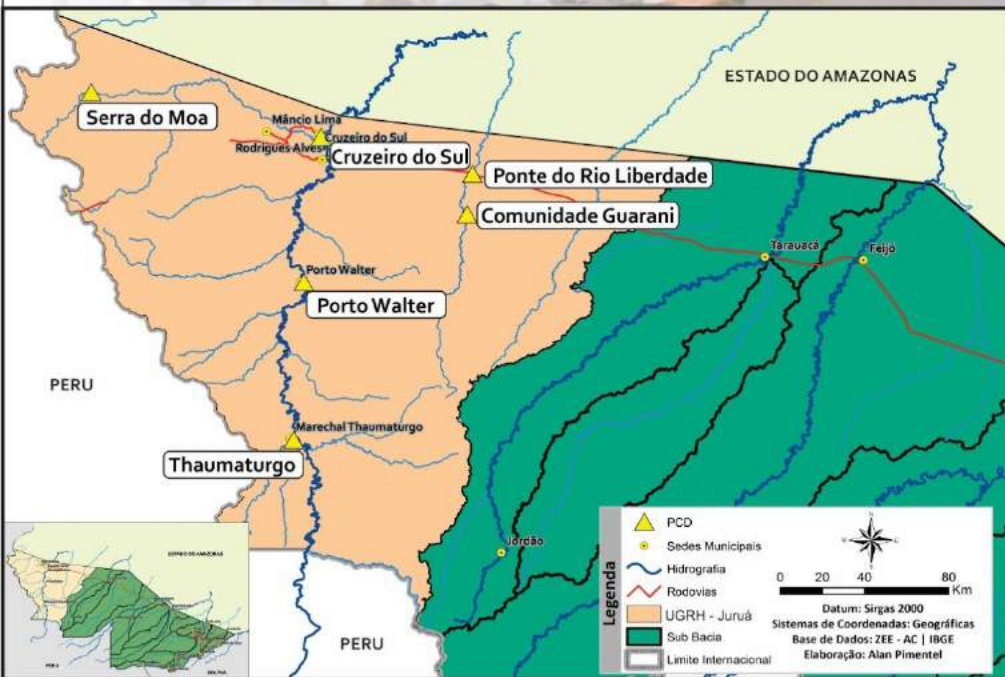
■ ALERTA

COTA T – Cota de Transbordamento

SD - Sem Dados

■ ATENÇÃO

■ ALERTA MÁXIMO



BACIA DO JURUÁ

Na leitura de hoje (**22.06.17**) os rios monitorados na Unidade de Gestão de Recursos Hídricos do Juruá apresentaram redução de nível na leitura das 7:00 horas.

Não houve chuva significativa nas últimas 24 horas.

No período de 01 a 22/06 destaca-se um acumulado de chuva em Cruzeiro do Sul com 72,0 mm, Porto Walter com 66,0 mm e Ponte do Liberdade com 65,0 mm.

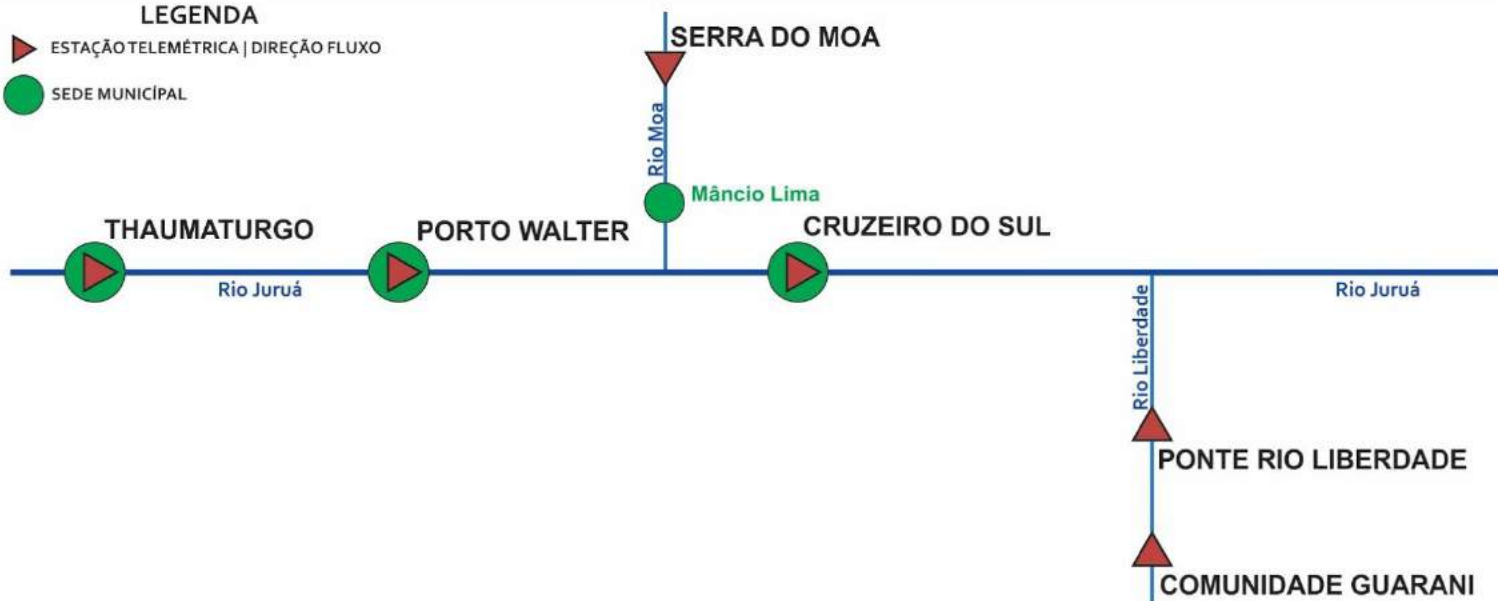
DIAGRAMA UNIFILAR

MONITORAMENTO - NÍVEL DE RIO | PRECIPITAÇÃO

LEGENDA

▶ ESTAÇÃO TELEMÉTRICA | DIREÇÃO FLUXO

● SEDE MUNICIPAL



INFO, PLATAFORMA		NÍVEL DE RIO (m)				PRECIPITAÇÃO ACUMULADA (mm)			
COD	NOME	COTA A	COTA T	NÍVEL ANTERIOR	NÍVEL ATUAL	12h	24h	96h	TOTAL MÊS
12370000	Thaumaturgo	11,70	12,00	SL	SL	SD	SD	SD	SD
12390000	Porto Walter	11,70	12,00	SL	SL	0,0	0,0	0,0	66,0
12400000	Serra do Moa	8,70	9,00	SL	SL	SD	SD	SD	SD
12500000	Cruzeiro do Sul	11,80	13,00	5,36	5,34	0,0	0,0	0,0	72,0
12500900	Com. Guarani	13,50	14,00	5,27	5,21	0,0	0,0	0,0	40,0
12510500	Ponte Liberdade	13,50	14,00	2,05	1,98	0,0	0,0	6,8	65,0

LEGENDA

Horário de Brasília - Coleta de Dados: 07:00:00 - Nível e 09:00:00 - Precipitação

COTA A – Cota de Alerta

COTA T – Cota de Transbordamento

SL – Sem Leitura

SD - Sem Dados

■ OBSERVAÇÃO

■ ATENÇÃO

■ ALERTA

■ ALERTA MÁXIMO



GLOSSÁRIO

SIGLAS INSTITUCIONAIS

- NCEP** - National Centers for Environmental Prediction
- NOAA** - National Oceanic & Atmospheric Administration
- CPTec** - Centro de Previsão de Tempo e Estudos Climáticos
- INPE** - Instituto Nacional de Pesquisas Espaciais
- ANA** - Agência Nacional de Águas
- CPRM** - Companhia de Pesquisa de Recursos Minerais
- SEMA** - Secretaria de Estado de Meio Ambiente
- IMC** - Instituto de Mudanças Climáticas e Regulação dos Serviços Ambientais

SIGLAS TÉCNICAS

- GFS** - Global Forecast System é um modelo de previsão meteorológico produzido pelo NCEP
- TSM** - Temperatura da superfície do mar
- ENOS** - Fenômeno El Niño-Oscilação Sul
- ZCAS** - Zona de Convergência Intertropical
- GOES** - Geostationary Operational Environmental Satellite
- PCD** - Plataforma de Coleta de Dados