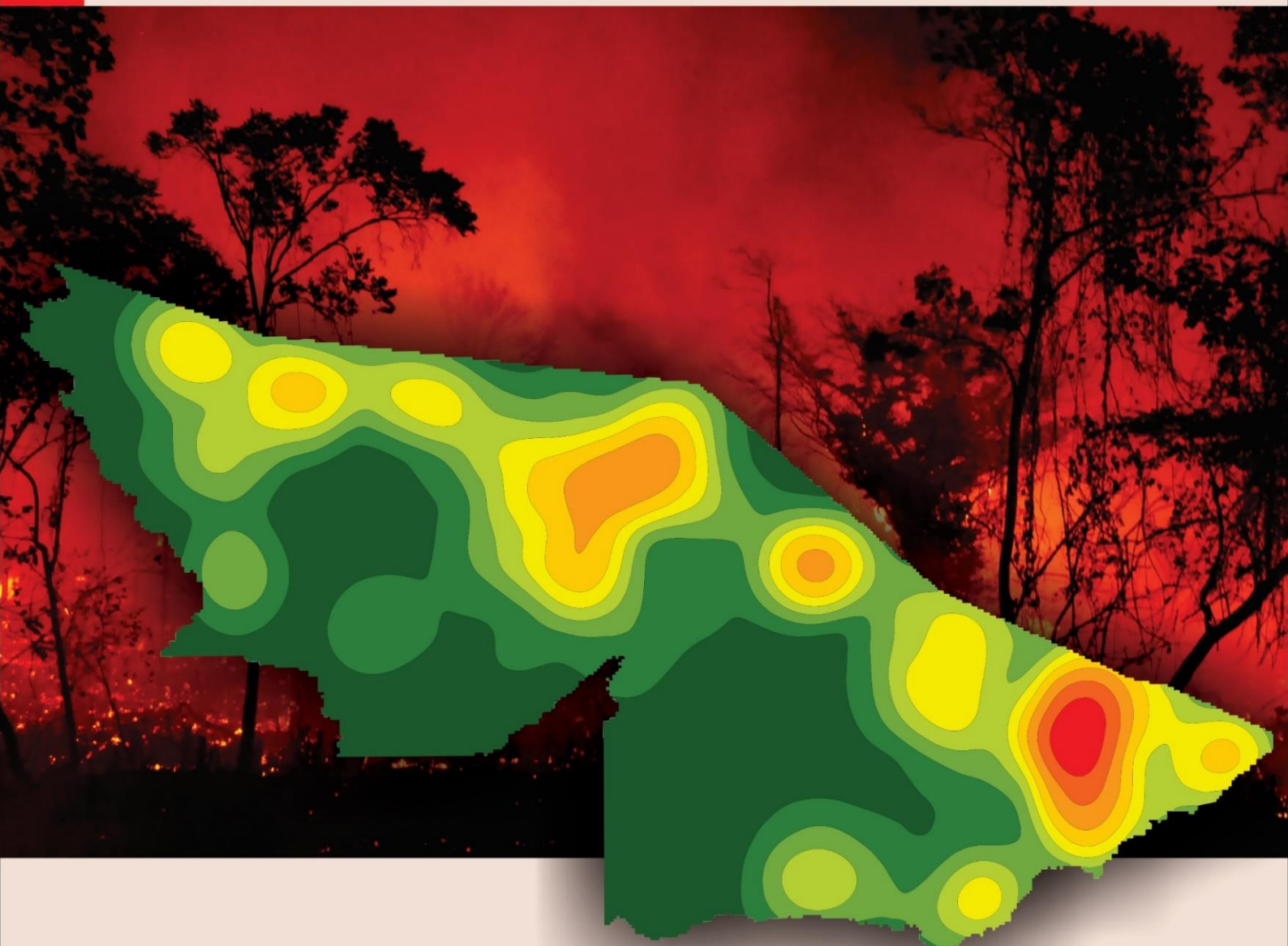




GOVERNO DO ESTADO DO ACRE
Comissão Estadual de Gestão de Riscos Ambientais - CEGdRA

RELATÓRIO DE QUEIMADAS ESTADO DO ACRE



UNIDADE DE SITUAÇÃO
MONITORAMENTO DE EVENTOS
HIDROMETEOROLÓGICOS



Novo Acre 
Governo parceiro, povo empreendedor.



UNIDADE DE SITUAÇÃO

MONITORAMENTO DE EVENTOS HIDROMETEOROLÓGICOS

BOLETIM DIÁRIO DE MONITORAMENTO

Número 085 | 30 Setembro 2016

ÍNDICE

1. [Situação Hidrometeorológica](#)
2. [Monitoramento de Focos de Calor](#)
 - 2.1 [Risco de Fogo](#)
3. [Qualidade do Ar](#)
4. [Glossário](#)

Este boletim contém o resumo diário do monitoramento do estado do Acre a partir das seguintes linhas de ação: situação hidrometeorológica do período, segundo dados do Cemaden; monitoramento de focos de calor por satélite, monitoramento e previsão de risco de fogo e qualidade do ar, segundo dados do CPTEC.

Coordenação

Vera Lúcia Reis

Realização

SEMA e IMC

Elaboração

Saint Clair Marinho de Mello

Ylza Marluce Silva de Lima

Diana de Souza Bezerra

Apoio

FUNTAC

Colaboradores

Alan dos Santos Pimentel

Radiz Nunes Monteiro

Tatiane Mendonça de Lima

Instituições Parceiras

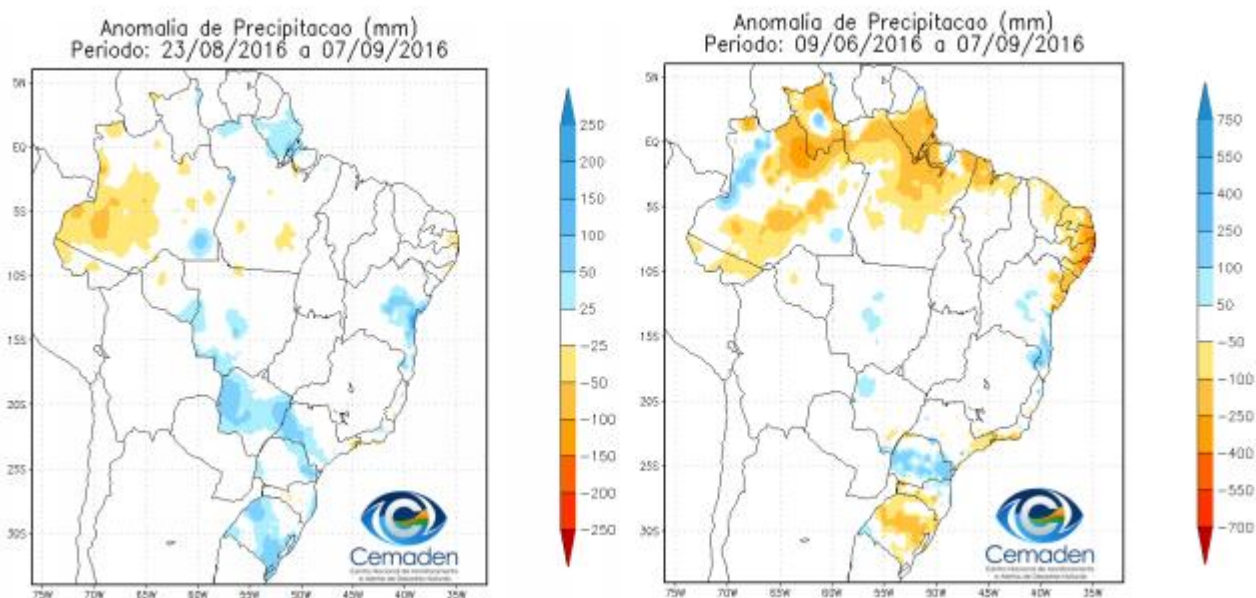
ANA, INPE, CEMADEN,
CBMAC, UFAC, CPTEC, SIPAM

Rua das Acácias, 279 – Distrito Industrial
69.920-175 | Rio Branco – AC
cegdra@gmail.com | 68 3213-3156

1. Situação Hidrometeorológica

A precipitação registrada nos últimos 90 dias mostra um quadro de déficit hídrico, com anomalias negativas de entre 50 e 100 mm em principalmente no setor sudeste do estado. De maneira geral, Amazônia vem enfrentando uma situação de seca configurada pelo intenso episódio de El Niño que ocorreu durante a última estação chuvosa. No Acre o déficit de precipitação vem se acumulando desde meados de março/2016 (Fig. 2). Em relação às chuvas, a ocorrência de episódios esporádicos de precipitação na segunda quinzena de agosto amenizou o quadro deficitário. Entretanto, aparentemente, isto ainda não causa reflexos nos recursos hídricos, onde os indicadores seguem mostrando níveis críticos (Cemaden,2016)¹.

Figura 1 e 2. Anomalia de precipitação média nos últimos 90 dias e a Anomalia de precipitação média nos últimos 15 dias. Atualizada em: 08-Setembro-2016



Fonte: Cemaden, 2016

O trimestre mais seco, de acordo com informações da estação pluviométrica em Rio Branco, do Instituto Nacional de Meteorologia (INMET) é o compreendido entre os meses de Junho e Agosto. O trimestre Setembro-Outubro-Novembro (SON) marca a transição para a estação chuvosa. Neste período é comum ($P > 90\%$) acumular totais pluviométricos da ordem de 300 mm.

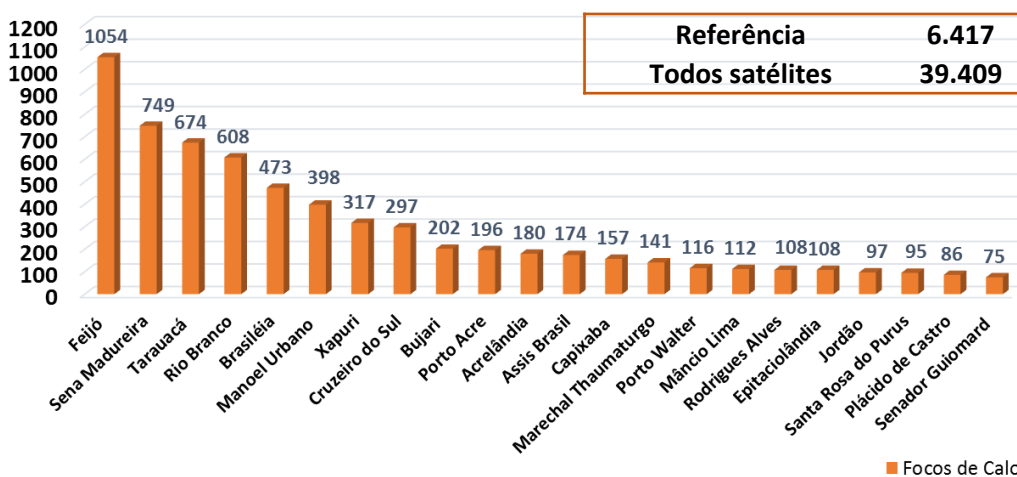
¹Fonte: Cemaden, 2016. Panorama Hídrico no estado do Acre: diagnóstico, perspectivas e impactos potenciais relacionados à situação de seca, 25 de agosto de 2016, São José dos Campos. www.cemaden.gov.br

2. Monitoramento de Focos

O presente relatório tem como objetivo apresentar dados referentes às queimadas e aos incêndios florestais no Estado do Acre, usando o Satélite de Referência AQUA MT-INPE, das **00:00** horas do dia **29 de Setembro** até as **10:00 do dia 30 de Setembro de 2016**.

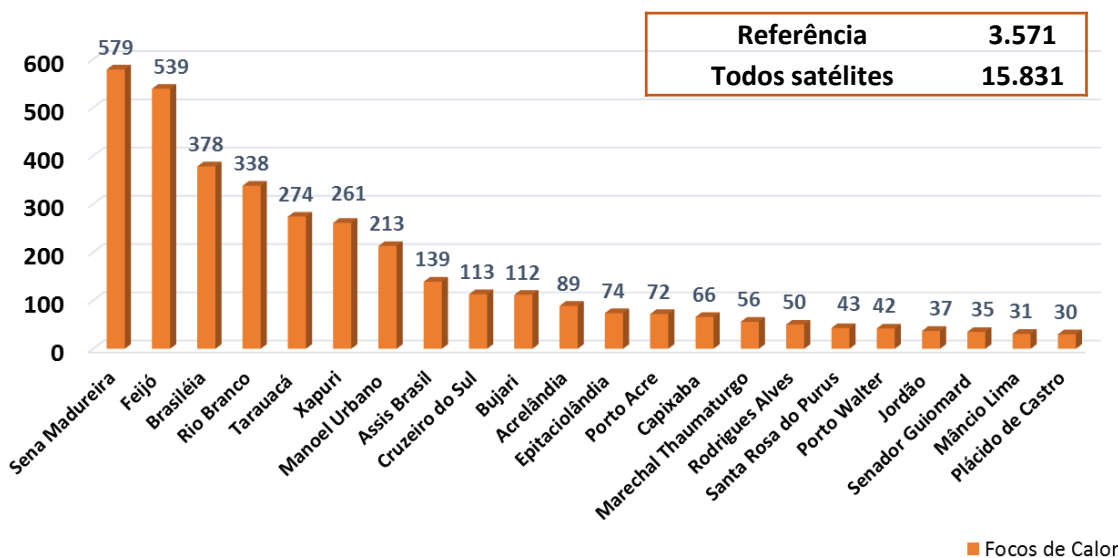
Os focos de calor acumulados no período de 01.01.2016 a 30.09.2016 corresponde a 6.417 no Estado do Acre (Figura 3).

Figura 3 – Distribuição dos focos de calor acumulados em 2016 no Estado



O acumulado mensal registrado corresponde a 3.571 focos de calor, no período de 01.09.2016 a 30.09.2016, no Estado do Acre pelo Satélite de Referência AQUA MT-INPE (Figura 4).

Figura 4 – Distribuição dos focos de calor acumulados no mês de 01.09.2016 a 30.09.2016



No período de 29.09.2016 a 30.09.2016 o acumulado registrado é de 237 focos de calor no Estado do Acre pelo *Satélite de Referência* - INPE, cujos municípios com maior registro de focos de calor são: Brasileia com 55 focos e Sena Madureira com 34 focos (Tabela 1).

Tabela 1 – Distribuição dos focos de calor acumulados em 24 Horas.

Municípios do Acre	Focos
<i>Brasileia</i>	55
<i>Sena Madureira</i>	34
<i>Xapuri</i>	29
<i>Rio Branco</i>	25
<i>Assis Brasil</i>	23
<i>Capixaba</i>	13
<i>Epitaciolândia</i>	12
<i>Plácido de Castro</i>	11
<i>Tarauacá</i>	9
<i>Bujari</i>	6
<i>Manoel Urbano</i>	6
<i>Santa Rosa do Purus</i>	5
<i>Feijó</i>	5
<i>Senador Guiomard</i>	2
<i>Cruzeiro do Sul</i>	1
<i>Jordão</i>	1

No período de 29.09.2016 a 30.09.2016 o acumulado registrado é de 134 focos de calor, nas Unidades de Conservação a unidade mais crítica foi a Federal: Resex Chico Mendes com 53 focos (Tabela 2).

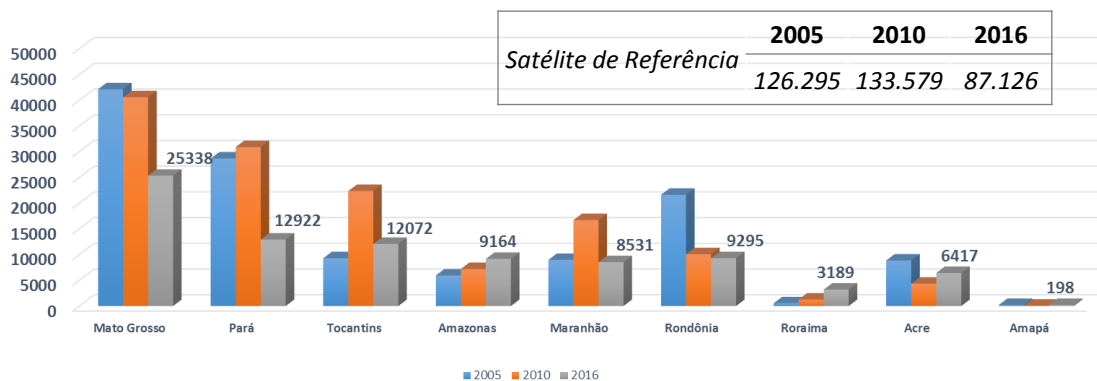
Tabela 2 – Distribuição dos focos de calor nas Unidades de Conservação

Unidades de Conservação	Focos de Calor
<i>Resex Chico Mendes (Federal)</i>	53
<i>Buffer interno Resex Chico Mendes (Federal)</i>	45
<i>Buffer externo Resex Chico Mendes (Federal)</i>	18
<i>Buffer interno Resex do Cazumbá-Iracema (Federal)</i>	6
<i>Resex do Cazumbá-Iracema (Federal)</i>	4
<i>Buffer externo Resex do Cazumbá-Iracema (Federal)</i>	3
<i>FES do Mogno (Estadual)</i>	1
<i>Buffer interno Flona de Santa Rosa do Purus (Federal)</i>	1
<i>Buffer externo Arie Seringal Nova Esperança (Federal)</i>	1
<i>Buffer interno Arie Seringal Nova Esperança (Federal)</i>	1
<i>Buffer interno Resex do Alto Tarauacá (Federal)</i>	1



Os focos de calor nos estados da Amazônia Legal para o período 01.01 a 30.09 para os anos de 2005, 2010 e 2016 estão indicados a seguir. Observa-se que o ano de 2016 tem acumulados de **87.126** focos de calor registrados pelo Satélite de Referência AQUA MT-INPE (Figura 5).

Figura 5 – Acumulado de focos de calor nos Estados da Amazônia Legal.



A distribuição espacial dos focos de calor acumulados no estado do Acre, no período de 01.01 a 30/09/2016, pode ser observada na (Figura 6) a seguir.

Figura 6 – Distribuição dos focos de calor acumulados de 01.01.2016 a 30.09.2016

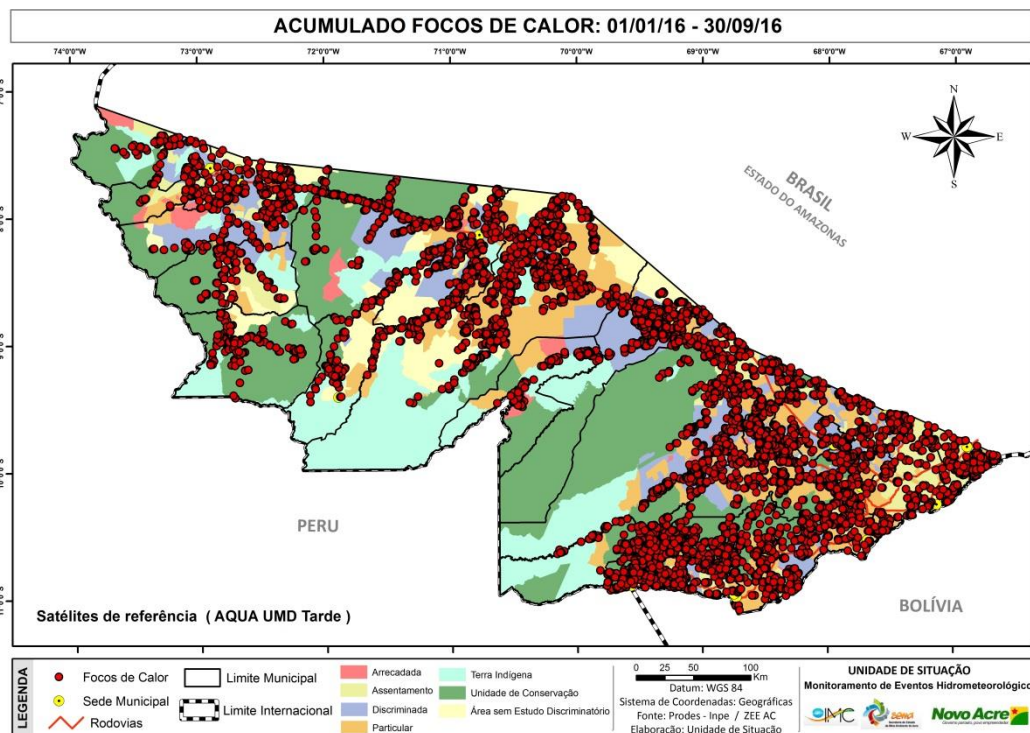


Figura 7 – Densidade dos focos de calor acumulados de 01.01.2016 a 30.09.2016

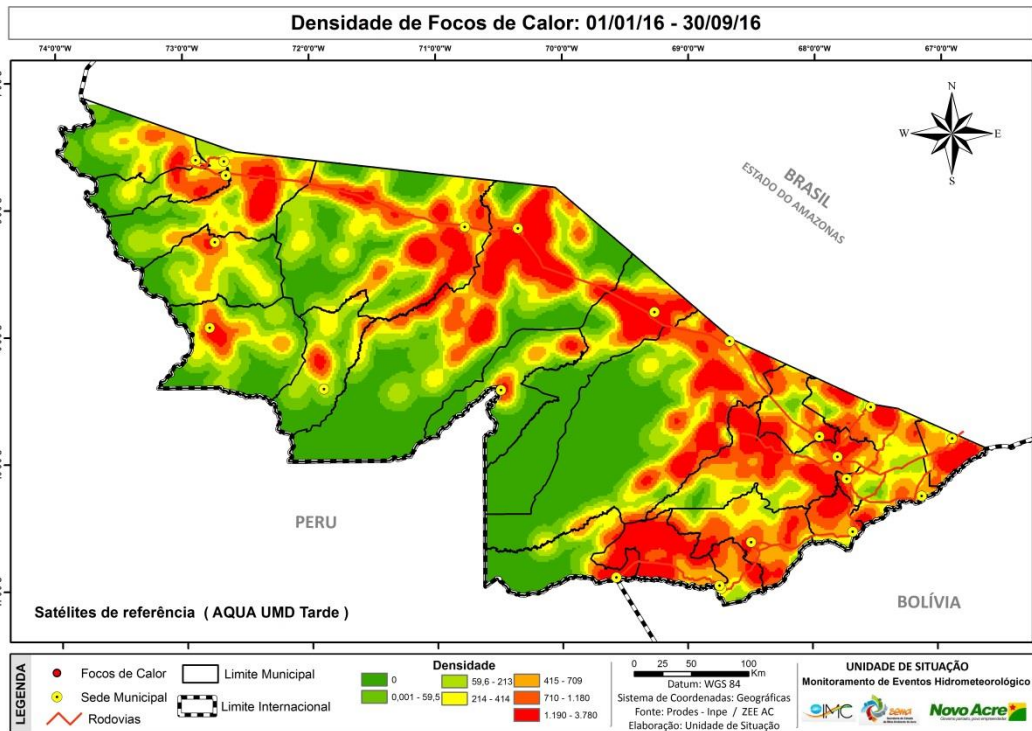
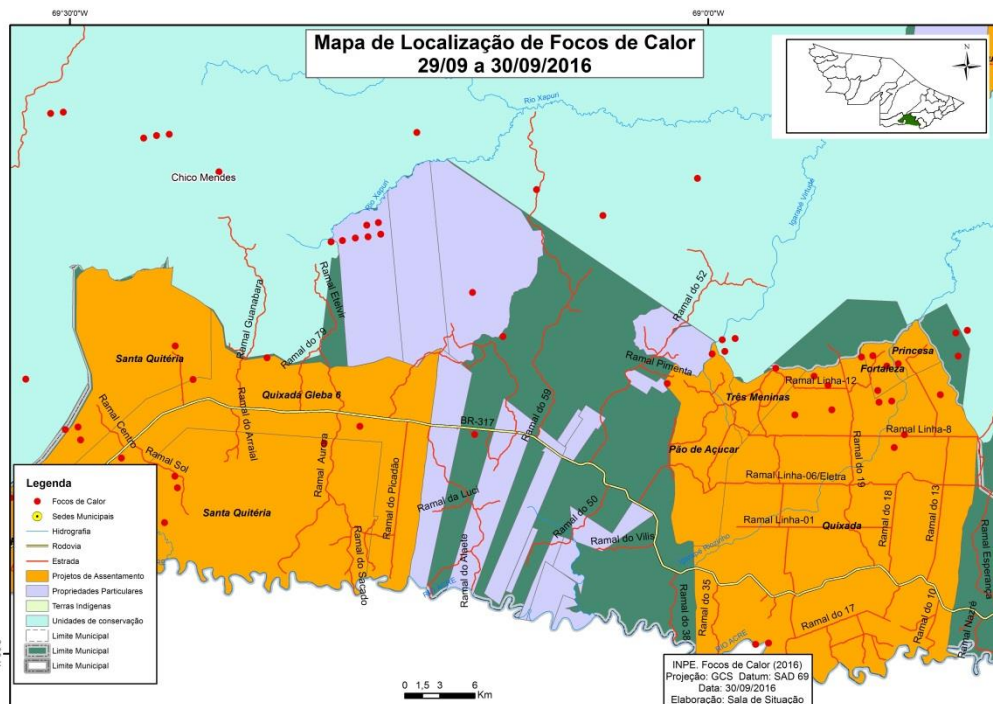


Figura 8 – Distribuição dos focos de calor no município de Brasileia



No município de Brasileia foram observados focos de calor nas seguintes localidades:

- Projeto de Assentamento, PAD Quixadá com 12 focos, PA Pão de Açúcar com 02 focos, PA Três Meninas com 01 foco, PAE Santa Quitéria com 01 foco, PA Quixadá Gleba 6 com 02 focos, PA Fortaleza com 03 focos, PA Princesa com 01 foco;
- Unidade de Conservação, Resex Chico Mendes com 26 focos;
- Propriedade Particular, Fazenda Barreiros com 06 focos (Figura 08).

Figura 9 – Distribuição dos focos de calor no município de Sena Madureira



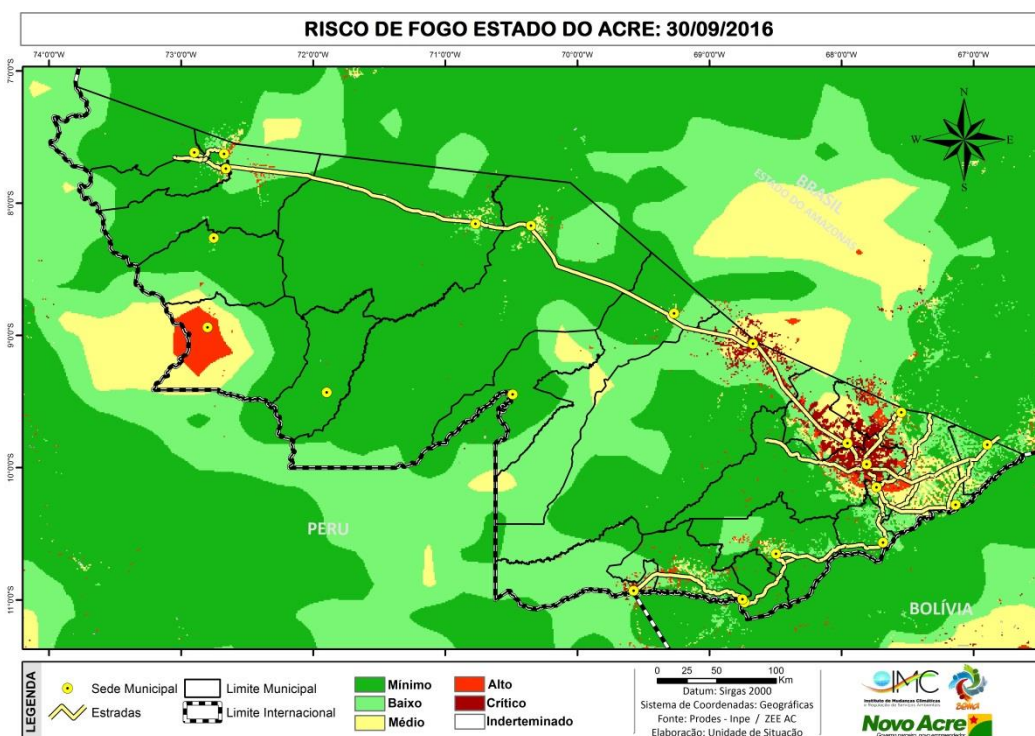
No município de Sena Madureira foram observados focos de calor nas seguintes localidades:(Figura 9)

- Área de terra as margens do Rio Iaco com 10 focos;
- Projeto de Assentamento, PAD Boa Esperança com 02 focos, PAF Valência com 04 focos, PAF Providencia Capital com 02 focos, PDS Geraldo Fernandes com 04 focos, PA Favo de Mel com 04 focos;
- Unidade de Conservação, Resex do Cazumbá-Iracema com 04 focos, Resex Chico Mendes com 02 focos.

2.1 Risco de Fogo

O Risco de Fogo foi gerado em 29/09/2016 com dados dos últimos 120 dias e prognósticos pelos Modelos Regional ETA 15 km e Global T213 63 km (América Central, Caribe e México) do CPTEC com inicialização em 29/09/2016 - 00 ou 12 UTC (Figura 10)².

Figura 10– Risco de Fogo para estado do Acre em 30.09.2016/INPE-Proarco

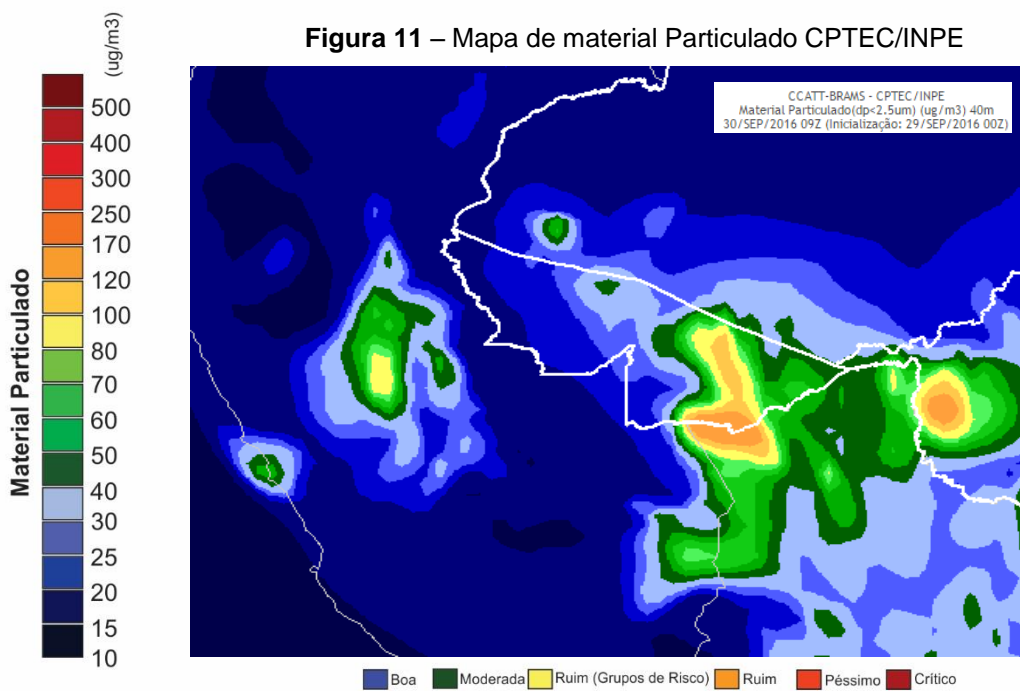


O mapa acima indica risco de fogo de mínimo e baixo na maior parte do estado do Acre, exceto nas Regionais do Baixo Acre e Purus que apresentam pontos de baixo, médio, alto e crítico risco e as Regionais do Alto Acre, Tarauacá-Envira e Juruá apresentam pontos de baixo, médio e alto risco.

²Fonte: www.cptec.inpe.br

3. Qualidade do Ar

A concentração de material particulado para o dia **30.09.2016** até **9h00** apresenta valores variando de 15 a 120 ($\mu\text{g}/\text{m}^3$), indicando condições de *boa a ruim* qualidade do ar em todo Estado (Figura 11). Para a Organização Mundial de Saúde – OMS o limite é de 25 $\mu\text{g}/\text{m}^3$ para partículas de até 2,5 μm .





4. Glossário

SIGLAS INSTITUCIONAIS

SEMA – Secretária de Estado de Meio Ambiente do Acre

IMC – Instituto de Mudanças Climáticas e Regulação de Serviços Ambientais

FUNTAC – Fundação de Tecnologia do Estado do Acre

INPE – Instituto Nacional de Pesquisas Espaciais

CEMADEN – Centro Nacional de Monitoramento e Alertas de Desastres Naturais

CBMAC – Corpo de Bombeiros Militar do Acre

UFAC – Universidade Federal do Acre

CPTEC – Centro de Previsão de Tempo e Estudos Climáticos

SIPAM – Sistema de Proteção da Amazônia

INMET – Instituto Nacional de Meteorologia

NASA - National Aeronautics and Space Administration-EUA

SIGLAS TÉCNICAS

Satélite de Referência – AQUA do Programa EOS (Earth Observing System) com sensor MODIS (<http://www.dgi.inpe.br/CDSR/modis.html>)

Mapa Kernel – Método estatístico de estimação de curvas de densidades

RF – Risco de fogo

EOSDIS - Earth Observing System Data and Information System

Worldview – Base de Dados da Nasa (<https://earthdata.nasa.gov/worldview>)

µg/m³ – Micrograma por metro cúbico

µm - Micrometro